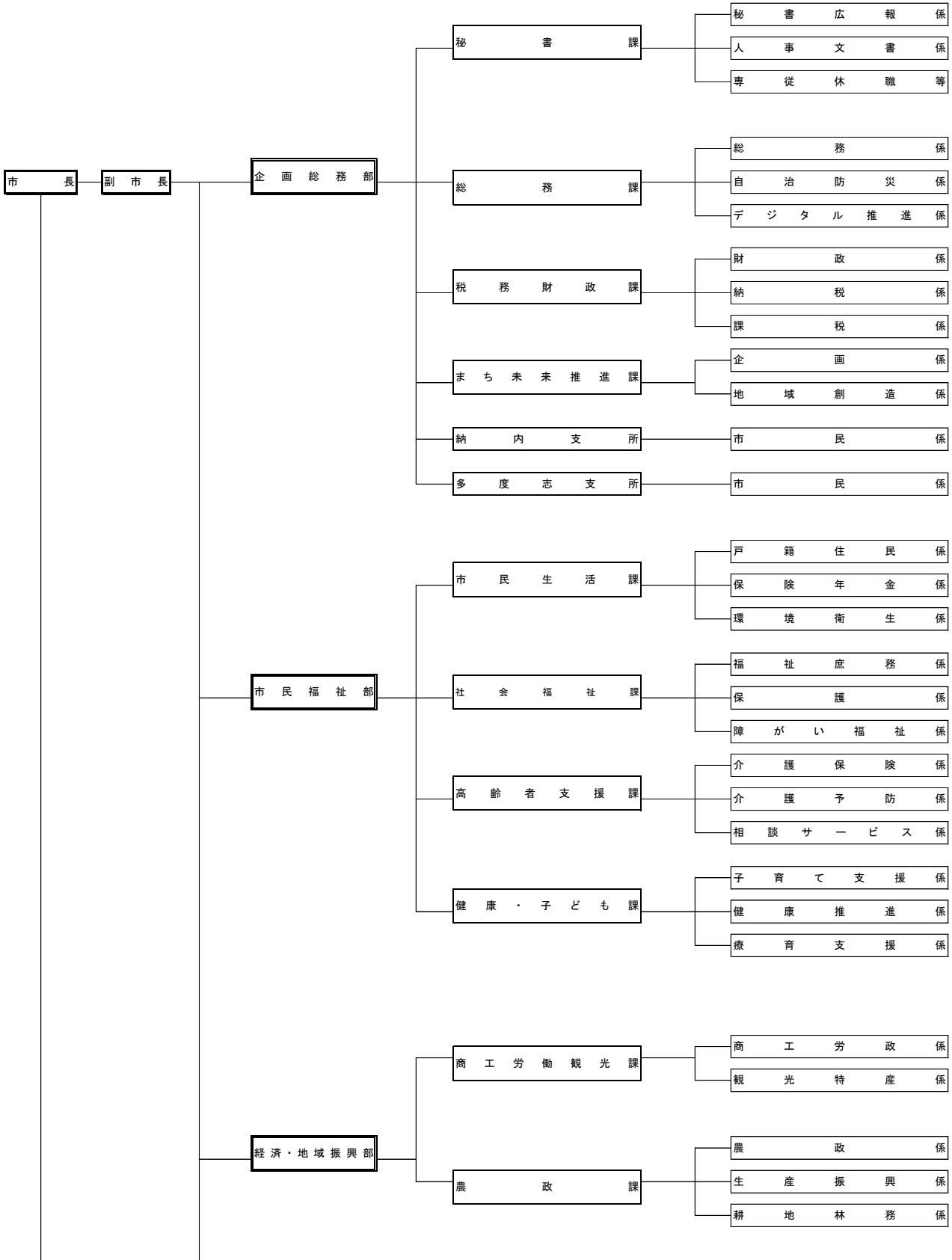


# 深川市機構図（令和6年4月1日現在）



建設水道部

都市建設課

- 計画係
- 土木係
- 維持管理係

複合施設整備推進室

整備推進係

建築住宅課

- 建築係
- 市営住宅係

上下水道課

- 庶務係
- 業務係
- 工務係

市立病院

診療部

- 内科
- 循環器科
- 呼吸器科
- 消化器科
- 小児科
- 外科
- 肛門科

- 整形外科
- 皮膚科
- 泌尿器科
- 産婦人科
- 眼科
- 耳鼻いんこう科
- 麻酔科

- 脳神経外科
- リハビリテーション科
- 放射線科

診療技術部

リハビリテーション課

- 理学療法係
- 作業療法係
- 言語聴覚・視能訓練係

診療放射線課

診療放射線係

臨床検査・工学課

- 臨床検査係
- 臨床工学係

薬剤部

薬剤課

- 薬剤・診材係
- 医薬情報係

看護部

看護課

- 3 東病棟係
- 4 東病棟係
- 5 東病棟係
- 5 西病棟係
- 外来係
- 手術室・材料室係
- 人工透析室係
- 訪問看護ステーション係

事務部

管理課

- 職員経理係
- 総務医事係
- 栄養係

地域連携室

- 地域連携係
- 健診係

医療安全管理室

医療安全管理係

高等看護学院

教務課  
事務局

会計管理者  
[会計課長兼務]

会計課

会計係

