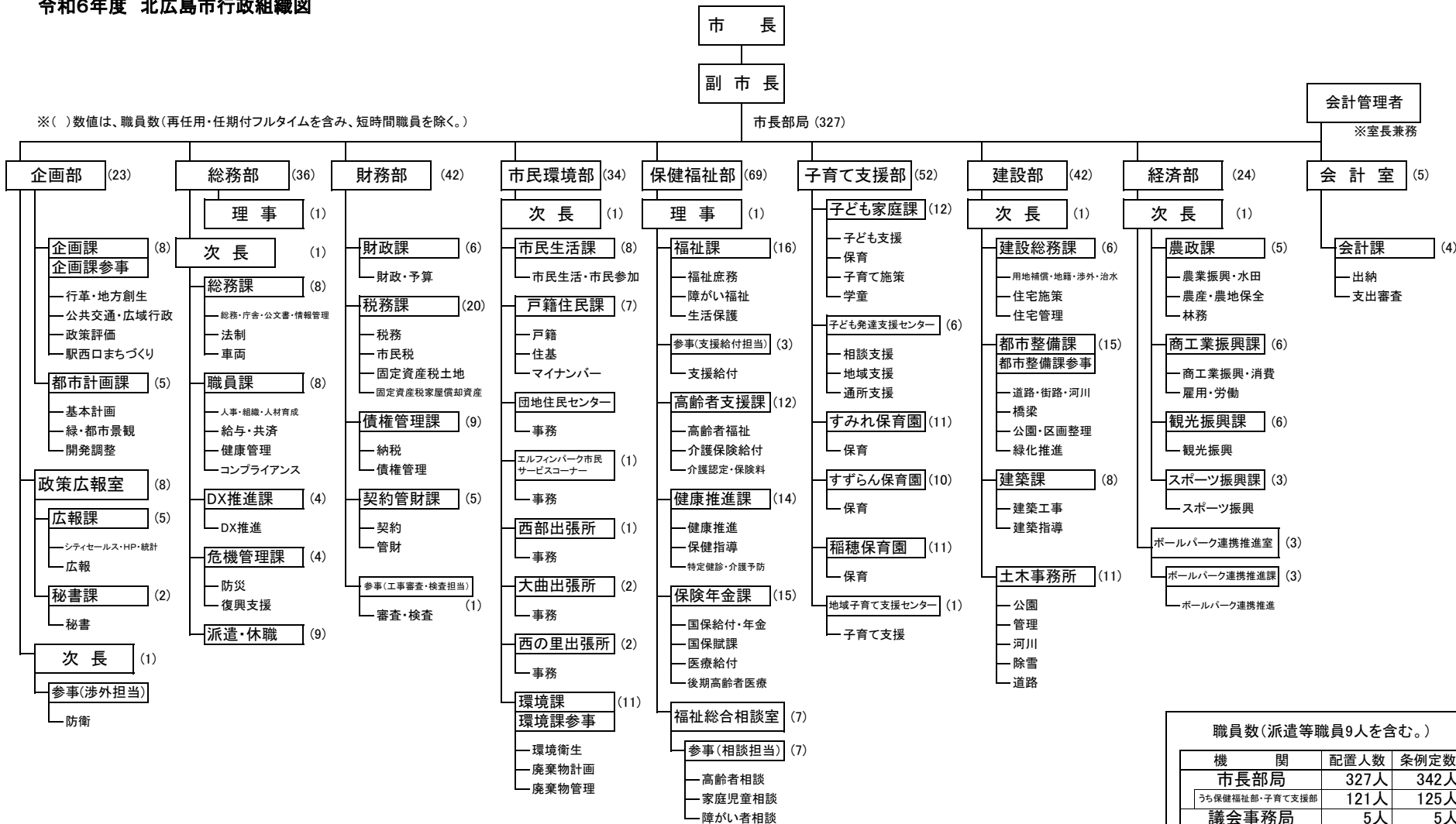


※()数値は、職員数(再任用・任期付フルタイムを含み、短時間職員を除く。)



職員数(派遣等職員9人を含む。)

機関	配置人数	条例定数
市長部局	327人	342人
うち保健福祉部・子育て支援部	121人	125人
議会事務局	5人	5人
教育委員会事務局	39人	55人
農業委員会事務局	2人	3人
選挙管理委員会事務局	1人	1人
監査委員事務局	3人	3人
公営企業	26人	28人
消防本部・署	98人	99人
合計	501人	536人

※配置人数は、併任職員を含み、育児休業代替任期付職員を含まない。
 ※条例定数は、休職者、派遣職員及び育児休業をしている職員は含まない。

