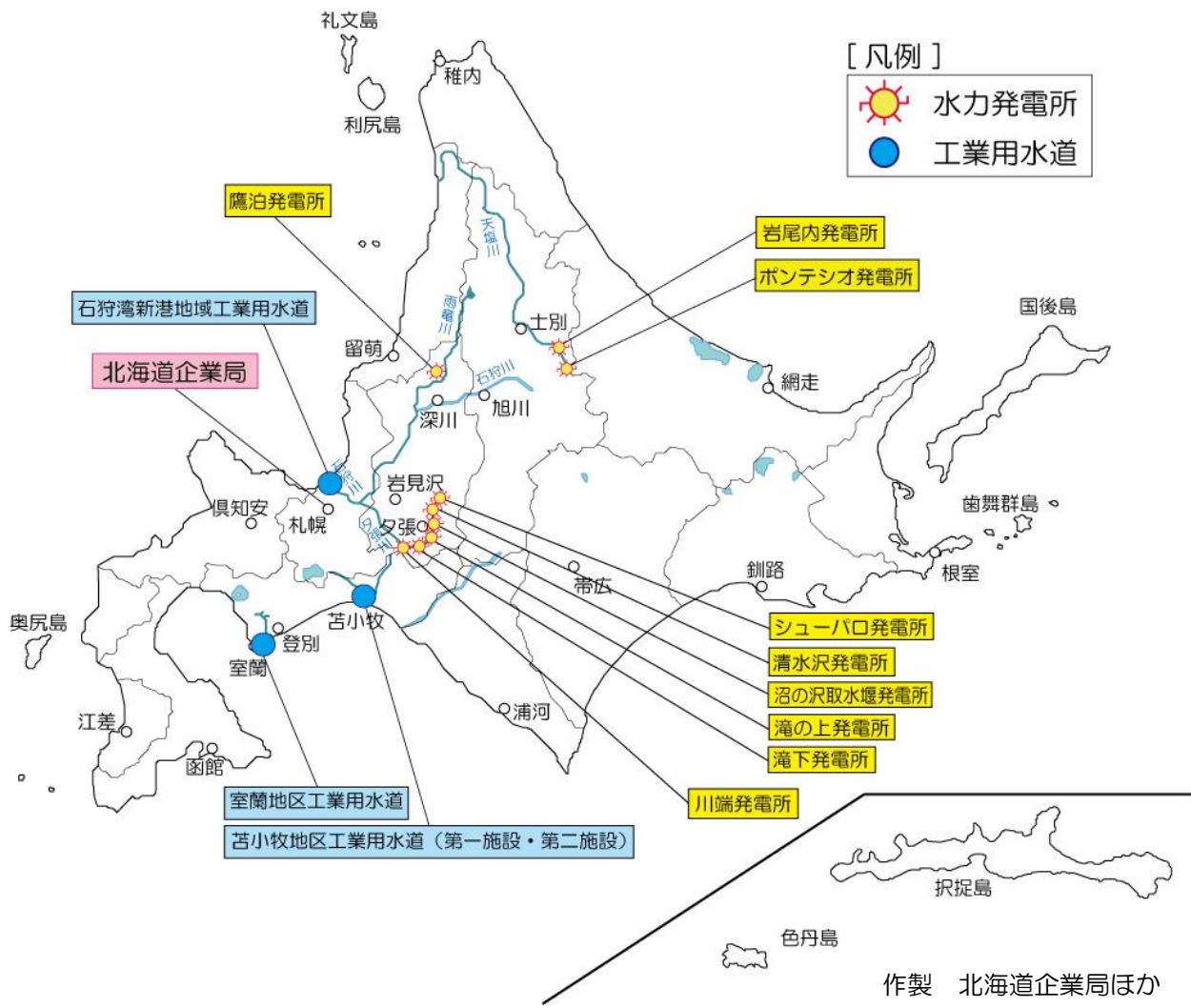


○ 所管事業

北海道企業局の施設



北海道職員になろう！

—北海道企業局職員（総合土木）採用案内—

企業局は、北海道が経営する地方公営企業で、再生可能エネルギーである水力を利用して発電する電気事業と、鉄鋼や自動車関連企業等の工場に工業用水を供給する工業用水道事業を行っています。

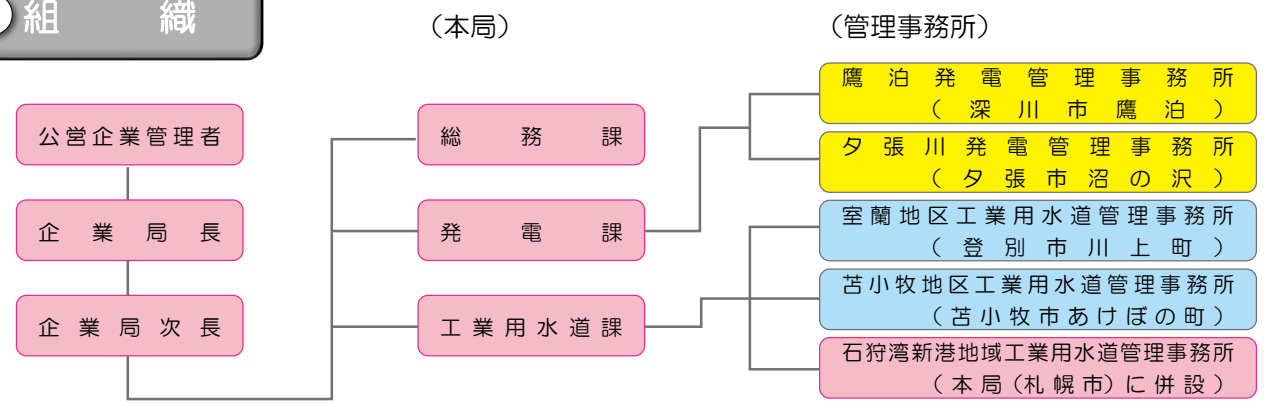


シューパロ発電所と夕張シューパロダム



室蘭地区工業用水道（幌別ダム）

○ 組織



○ お問い合わせ先

◆ 職員採用試験に関すること
 北海道人事委員会任用課
 札幌市中央区北3条西7丁目 道庁別館11階
 電話：011-204-5654
<http://www.pref.hokkaido.lg.jp/hj/nny/index.htm>
 （道庁ホーム > 人事委員会事務局 > 任用課 > 北海道職員等採用情報）



◆ 企業局職員の仕事に関すること
 北海道企業局総務課
 札幌市中央区北3条西7丁目 道庁別館10階
 電話：011-251-6213
<http://www.pref.hokkaido.lg.jp/kg/sum/index.htm>
 （道庁ホーム > 企業局 > 総務課 > 北海道企業局のトップページ）



○ 企業局の仕事

○ 電気事業

一般家庭120,000世帯分の電源供給
(世帯当たり年間使用量2,760kWhとして換算)



清水沢発電所改修工事（ダム改修状況）



清水沢発電所改修工事（工事監督状況）

○ 工業用水道事業



室蘭・苫小牧・石狩の工業地域に工業用水を供給
供給能力は、日量327,000トン（m³）
(25mプールで約900杯分)



工業用水道管布設工事
(管設置状況)



工業用水道管布設工事
(不断水挿入弁工施工状況)

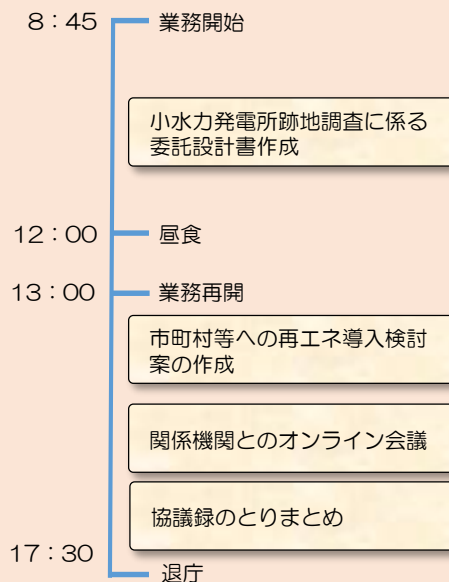
これらの施設の建設・改修及び維持管理を通じて、
北海道の産業や経済の発展とともに、道民の暮らしが、
より豊かとなるよう、日々の業務に取り組んでいます。

○ 総合土木職員の仕事



平成28年度採用
発電課 企画開発係
技師 三浦 拓朗

● 私の、とある一日 ●



仕事内容

企画開発係では、再生可能エネルギーの導入促進や新規発電所の開発可能性調査を行っています。

私は、主に過去に使用されていた小水力発電所跡地の再活用の検討や、当局で実施しているアドバイザー制度において、市町村等からの再エネ導入に向けた相談に対応したり、地域状況を踏まえた導入提案などを行っています。

やりがいや難しさ

発電課に配属前は工業用水道事業において土木に関する業務をメインに行っていたため、当課の発電に関する業務については不明なことも多く、業務と並行しながら同時に学習することに難しさを感じています。

企業局職員の魅力とは？

本局の業務では土木関係だけでなく、建築や機械などの分野についての知識が要求されること、加えて各管理事務所では、その他専門的な知識も必要になることから、業務を通して様々なことが学べることです。



令和3年度採用
室蘭地区工業用水道管理事務所
技師 佐藤 大

仕事内容

室蘭地区工業用水道管理事務所では、工業用水道施設の維持管理を行っています。

私は主に、工事・委託の設計積算・監督業務、維持管理に係る関係機関との協議などを担当しています。

やりがいや難しさ

工事設計・監督等以外にも、配水管路の維持管理・ダム運用なども行っており、学ぶことが多いですが、様々な経験を積めることに、やりがいを感じています。

企業局職員の魅力とは？

室蘭地区工業用水道管理事務所は、職員数は少ないですが、諸先輩方が仕事や、仕事以外のことでも親身に教えてくれて、とても働きやすい環境なのが、魅力だと感じています。

