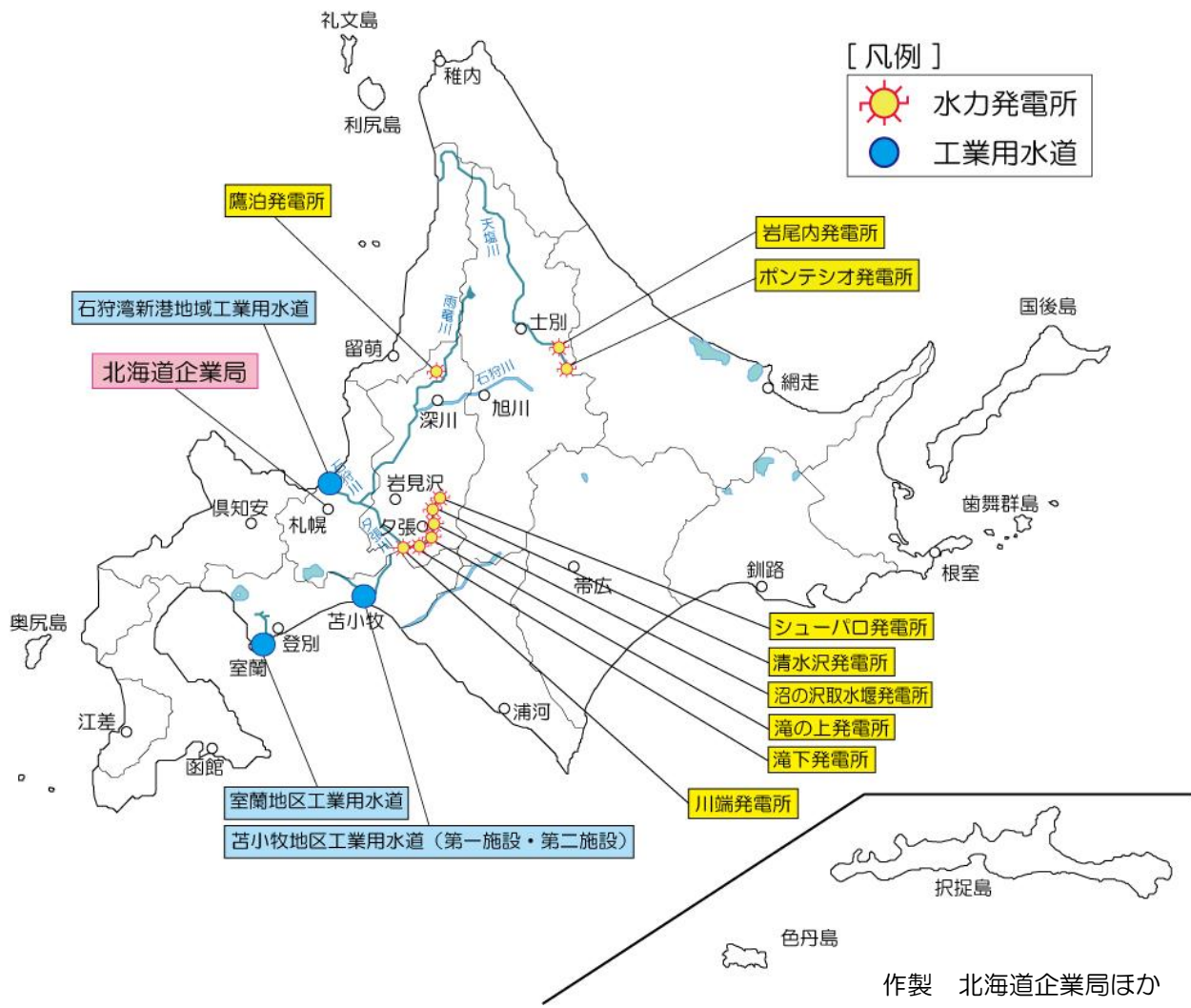


所管事業

北海道企業局の施設



企業局

北海道職員になろう!

—北海道企業局職員（電気職）採用案内—

企業局は、北海道が経営する地方公営企業で、再生可能エネルギーである水力を利用して発電する電気事業と、鉄鋼や自動車関連企業等の工場に工業用水を供給する工業用水道事業を行っています。

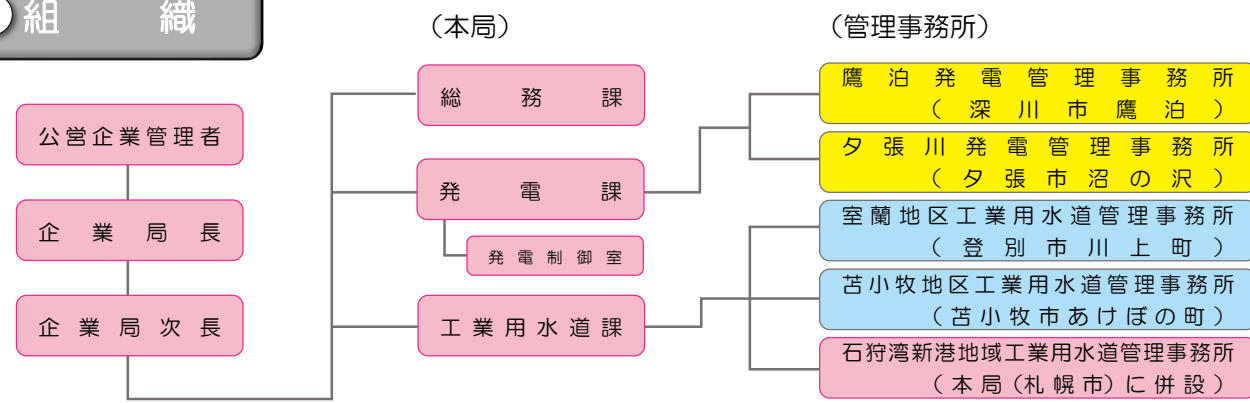


シューパロ発電所（1号発電機の回転子吊込）



室蘭地区工業用水道（麓別ポンプ場受変電設備）

組織



お問い合わせ先

◆ 職員採用試験に関すること
北海道人事委員会任用課
札幌市中央区北3条西7丁目 道庁別館11階
電話：011-204-5654
<http://www.pref.hokkaido.lg.jp/hj/nny/index.htm>
(道庁ホーム > 人事委員会事務局 > 任用課 > 北海道職員等採用情報)

◆ 企業局職員の仕事に関すること
北海道企業局総務課
札幌市中央区北3条西7丁目 道庁別館10階
電話：011-251-6213
<http://www.pref.hokkaido.lg.jp/kg/sum/index.htm>
(道庁ホーム > 企業局 > 総務課 > 北海道企業局のトップページ)



○ 企業局の仕事

○ 電気事業

一般家庭120,000世帯分の電源供給
(世帯当たり年間使用量2,760kWhとして換算)



発電課発電制御室
(発電監視制御状況)



鷹泊発電所
(巡視点検状況)

○ 工業用水道事業



室蘭・苫小牧・石狩の工業地域に工業用水を供給
供給能力は、日量327,000トン (m³)
(25mプールで約900杯分)



苫小牧地区工業用水道第一施設
(受電盤点検状況)



室蘭地区工業用水道幌別ダム
(巡視点検状況)

これらの施設の建設・改修及び維持管理を通じて、
北海道の産業や経済の発展とともに、道民の暮らしが、
より豊かとなるよう、日々の業務に取り組んでいます。

○ 電気職員の仕事



平成30年度採用
鷹泊発電管理事務所
技師 穴吹 将二

● 私のとある一日 ●

8:45	業務開始 メールチェック
	工事提出書類の確認
	工事監督業務
12:00	昼食
	発電所の巡視点検
	点検報告書の作成
	工事設計資料の作成
17:30	退庁

仕事内容

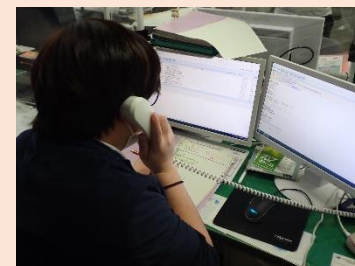
鷹泊発電管理事務所では、鷹泊発電所、岩尾内発電所、
ポンテシオ発電所の保守管理等を行っています。保守管理
の内容としては、発電所の点検、機器整備工事の設計・積
算などを行っています。

やりがいや難しさ

機器整備工事の設計・積算を行うには、各基準や要領に
沿って行わなければならない、難しさを感じますが工事の監
督業務を行い工事が完成し、機器が施設の一部として機能
しているのを確認した際に達成感、やりがいを感じます。

企業局職員の魅力とは？

人が生活するうえで、必要不可欠な電気を作り、北海道
の多くの人たちの生活を支えることができるというのが1
番の魅力です。



平成27年度採用
発電課発電制御室発電管理係
技師 高松 伸吾

仕事内容

発電制御室では、道営8発電所の運転監視制御を行っ
ており、各発電所の効率的な運用に努めています。

また、監視制御業務に加え、各発電管理事務所設計・
積算した工事及び委託の審査やこれに係る各関係機関協議
ならびに発注業務を行っています。

やりがいや難しさ

各種法令や基準・要領に基づき、工事箇所ごとの特性に
合わせた設計を行っているか審査し、設計者の意図を汲み
取り各関係機関等へ説明することに難しさを感じます。

このため、相手方に分かりやすく、納得していただける
説明資料を作ることにやりがいを感じています。

企業局職員の魅力とは？

休暇や給料面など福利厚生が比較的整っているところや
発電所の建設・改修に係る工事監督、運転監視制御や保守
管理などの業務に携わることができるため、他の職場では
ない専門技術の知識や成果が形になるところも魅力に感じ
ています。

● 私のとある一日 ●

8:45	業務開始 メールチェック
	設計審査
	発注資料に係る打合せ
12:00	昼食
	設計審査
	発注資料作成
	関係機関との協議資料作成
17:30	退庁