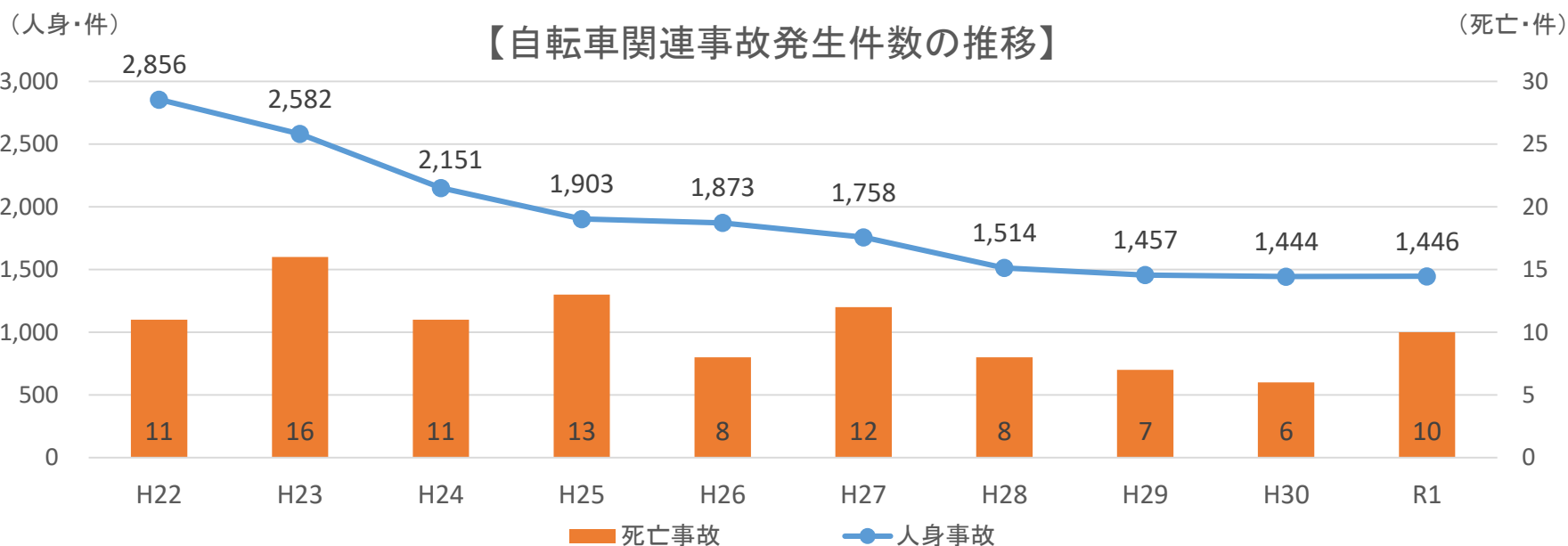
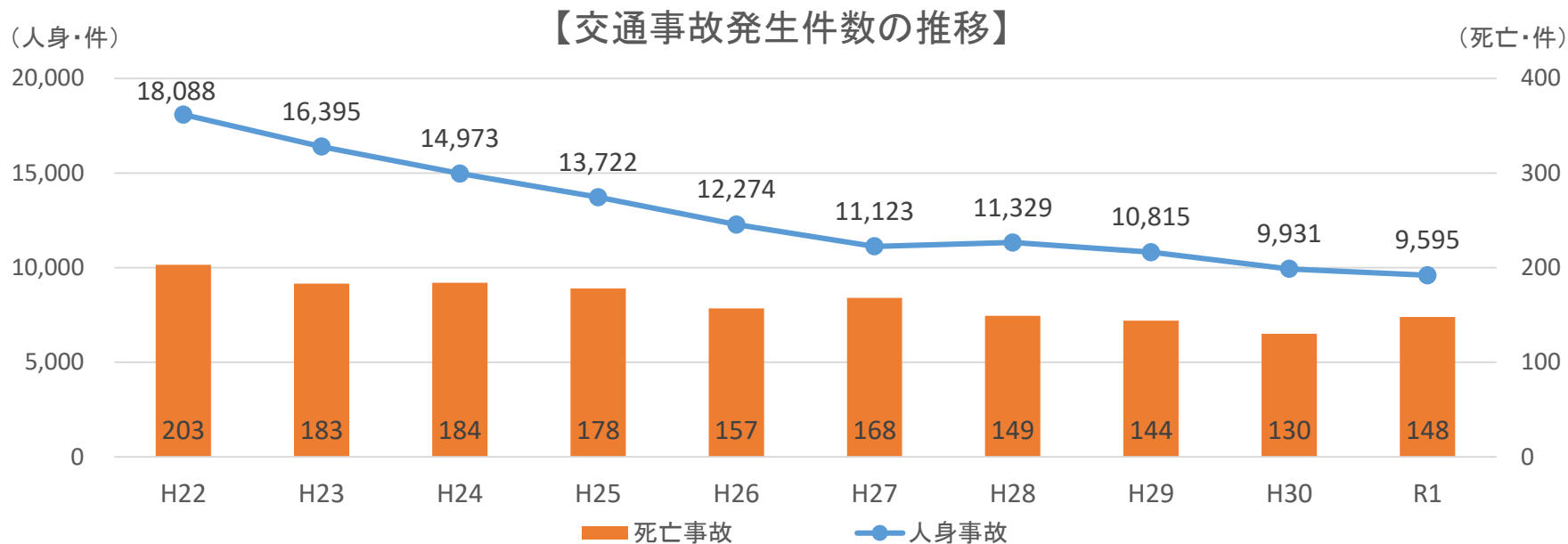


# 自転車関連事故等の分析

令和 2 年 6 月 3 日  
北海道警察本部交通企画課

- (注)・ 自転車関連事故とは、自転車乗用者が第1又は第2当事者(自転車相互を含む。)となった交通事故をいう、
- ・ 本資料は、令和元年12月31日までに入手したデータにより作成したものである。
  - ・ 数値は、単位未満で四捨五入してあるため、合計等が内訳の数値と一致しない場合がある。

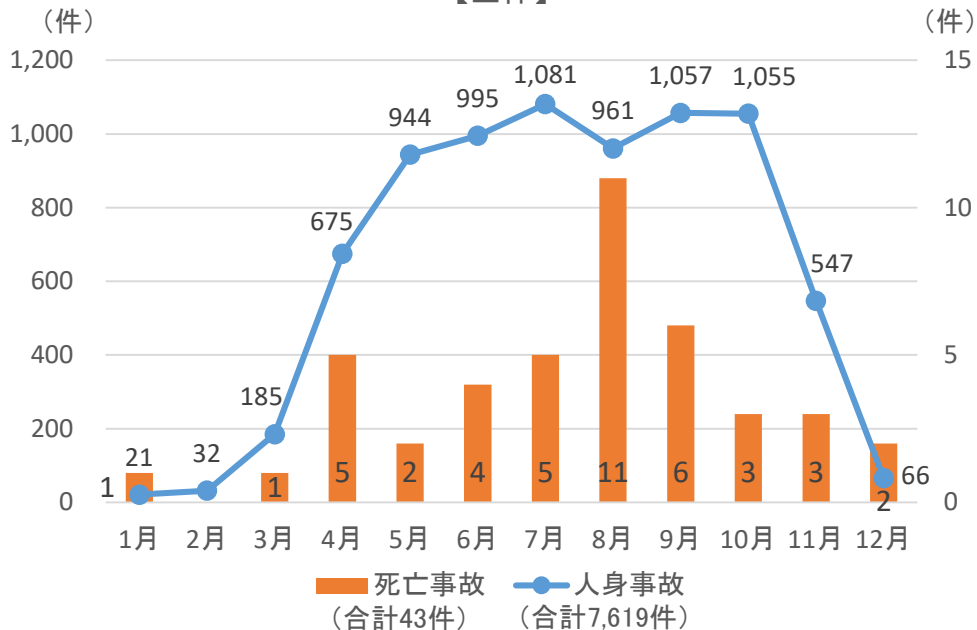
# 1 自転車関連事故発生件数等の推移



(注) 自転車関連事故における死亡事故(平成22年から令和元年)の死者については、全て自転車乗用中の者で、件数と死者数は同数。

# 2 月別発生件数

### 【全体】

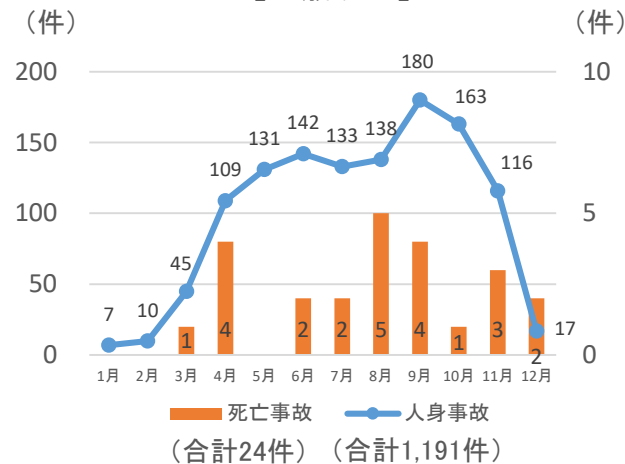


### 【死亡事故率】

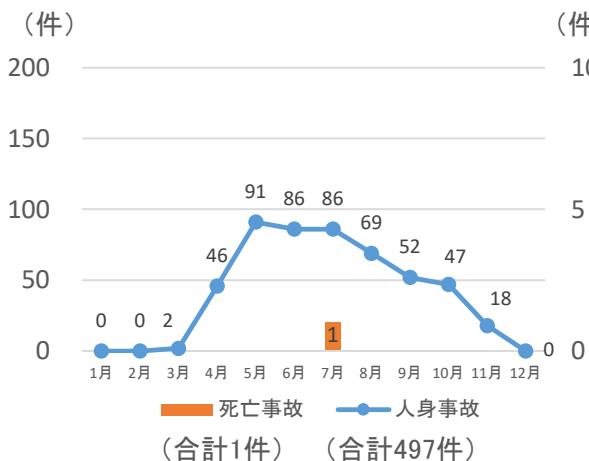
	全体	小学生	中学生	高校生	65歳以上
死亡事故率	0.56%	0.20%	0.28%	0.15%	2.02%

(注) 死亡事故率とは、交通事故のうち死亡事故の占める割合をいう。

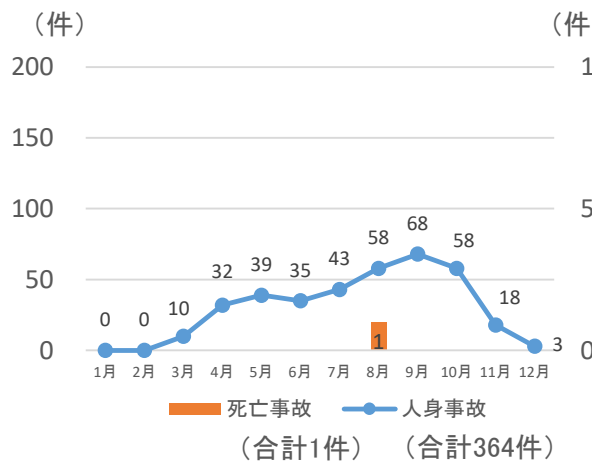
### 【65歳以上】



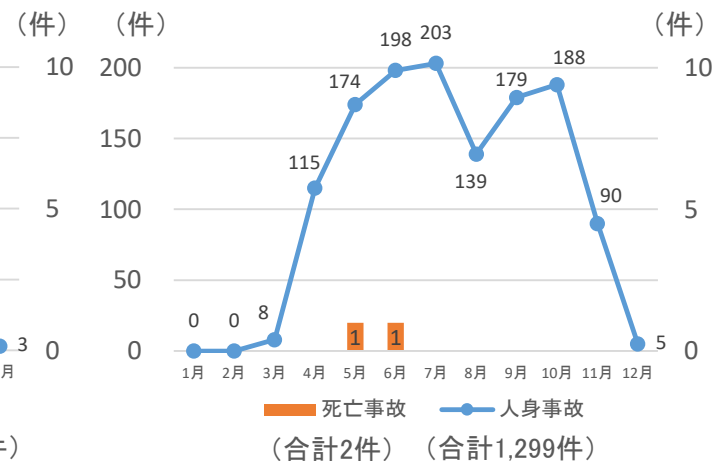
### 【小学生】



### 【中学生】



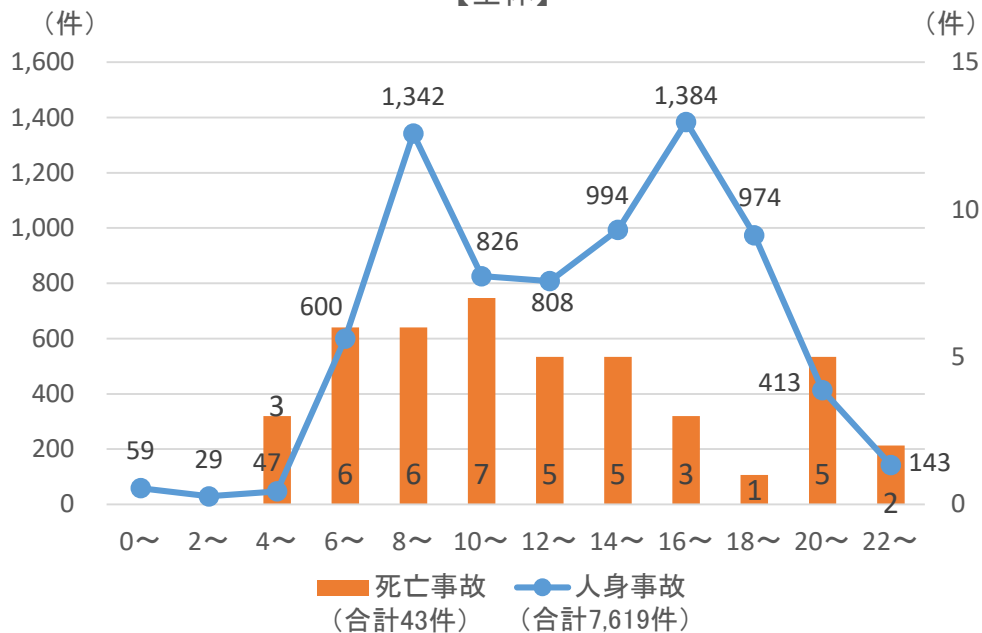
### 【高校生】



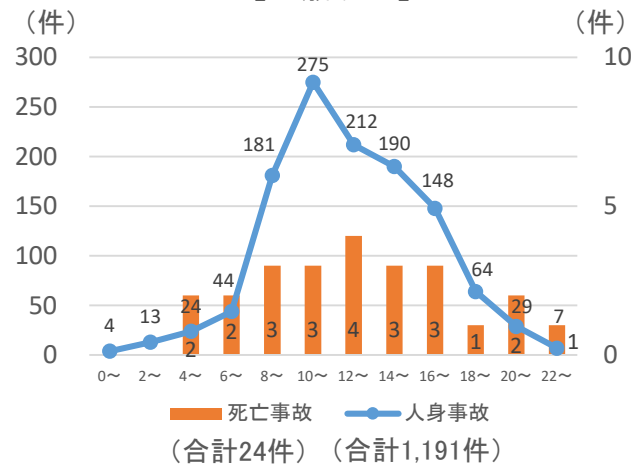
(注) 各月の件数は発生日を基準とした。

# 3 時間帯別発生件数

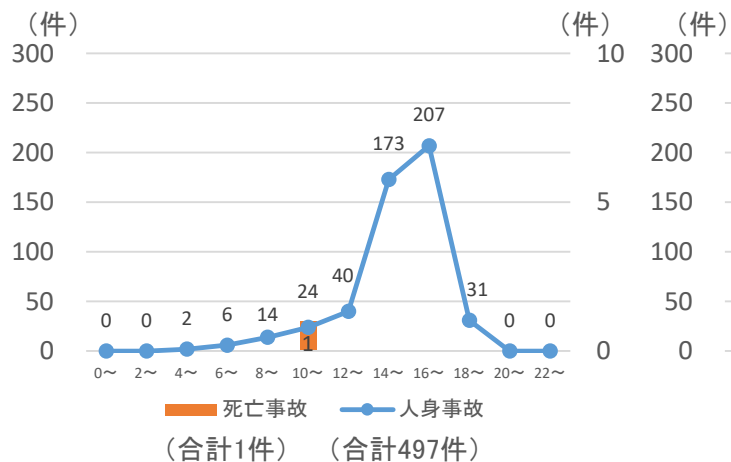
## 【全体】



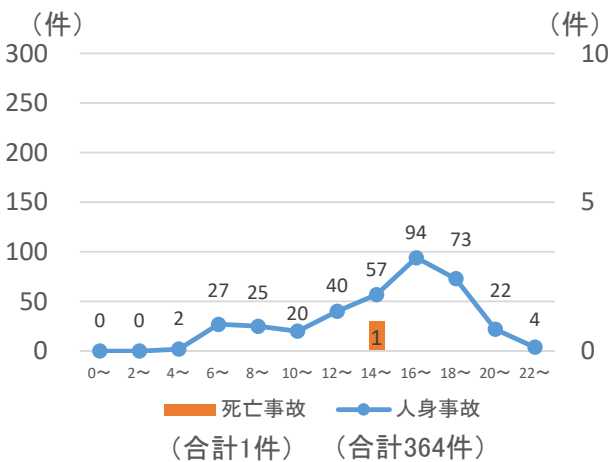
## 【65歳以上】



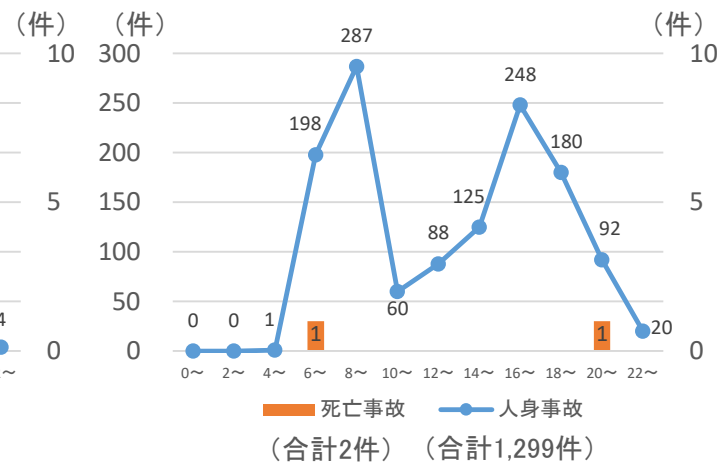
## 【小学生】



## 【中学生】

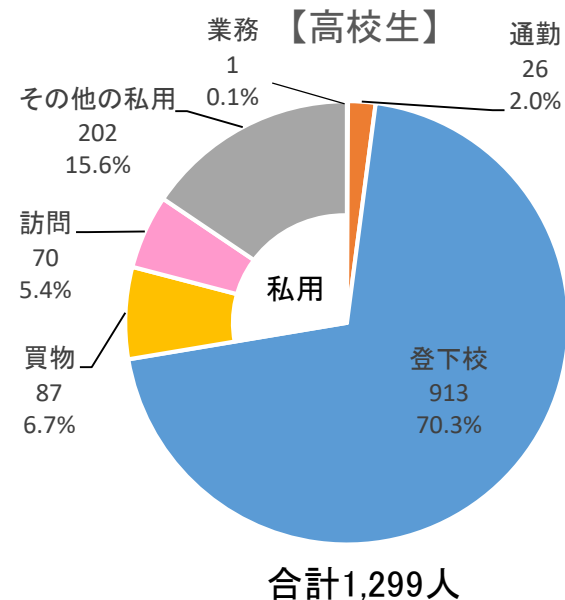
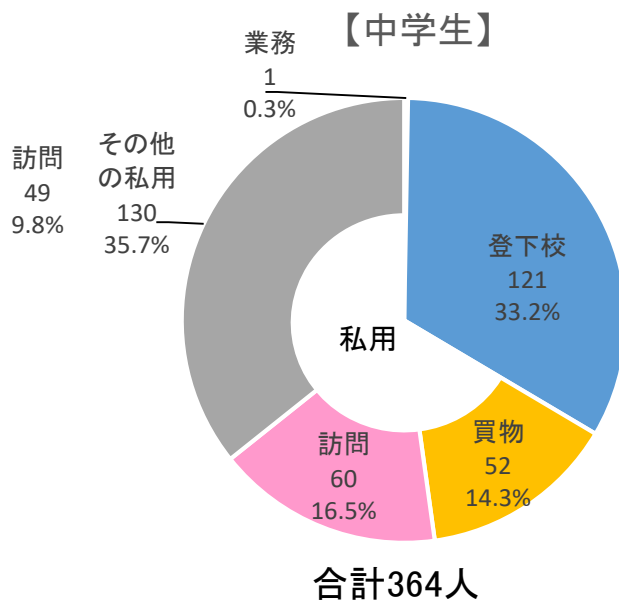
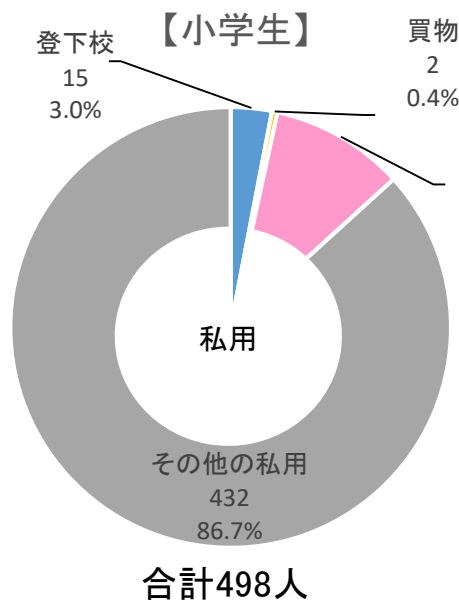
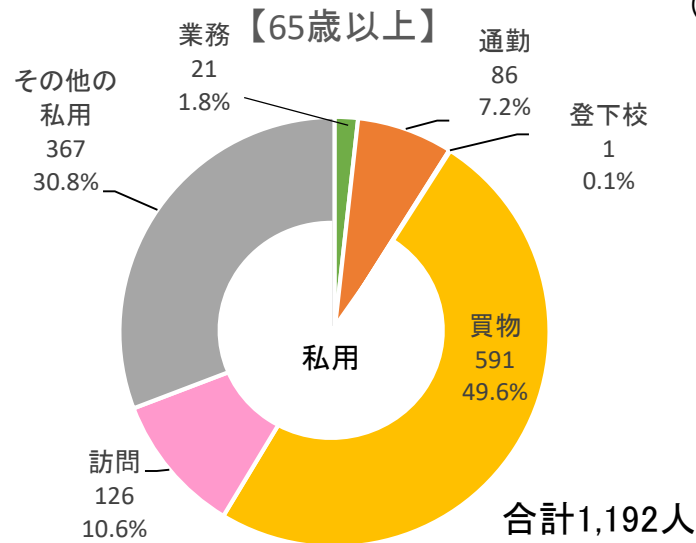
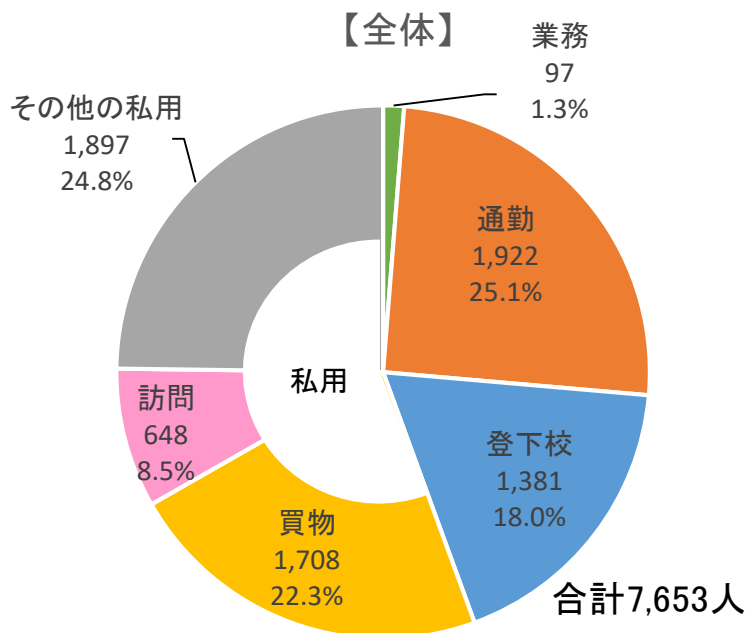


## 【高校生】



# 4 自転車当事者（第1、第2）の通行目的

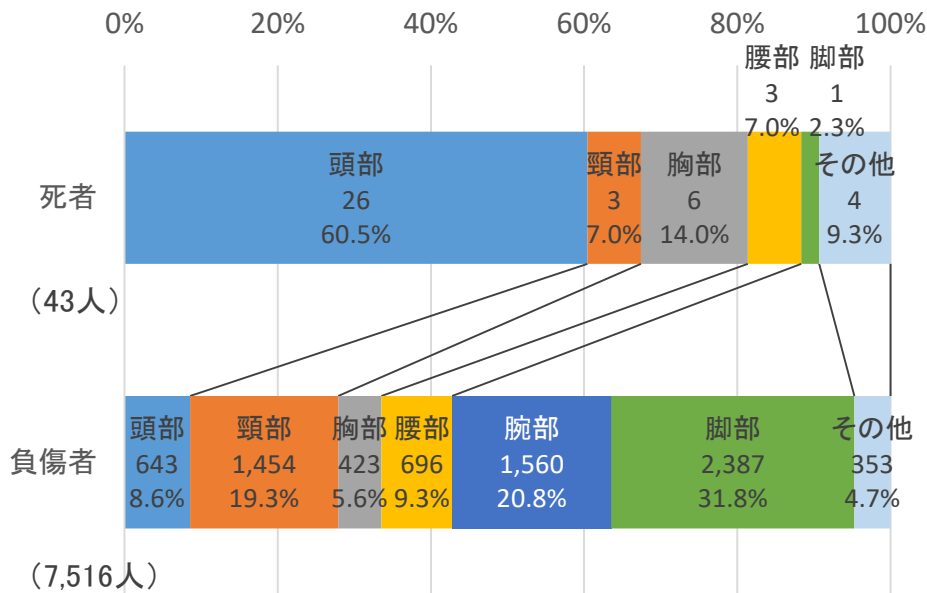
(単位:人)



(注) 「その他の私用」とは、散歩、飲食、遊戯等をいう。

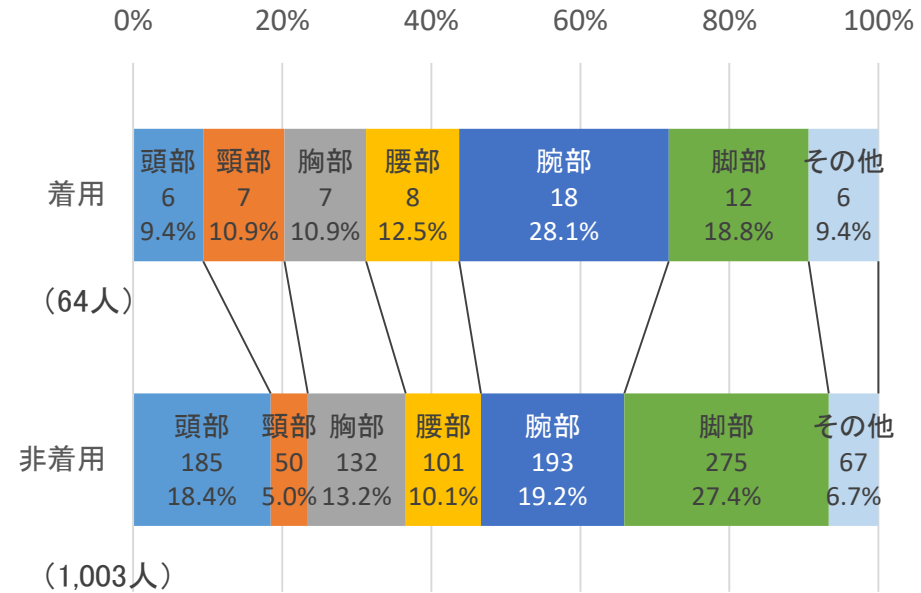
## 5 自転車乗用中死傷者の人身損傷主部位、ヘルメット着用状況別の人身損傷主部位

### 自転車乗用中死傷者の人身損傷部位比較



(注)・「人身損傷部位」とは、損傷程度が最も重い部位(死亡の場合は致命傷の部位)をいう。  
 ・「その他」とは、顔部、腹部等をいう。

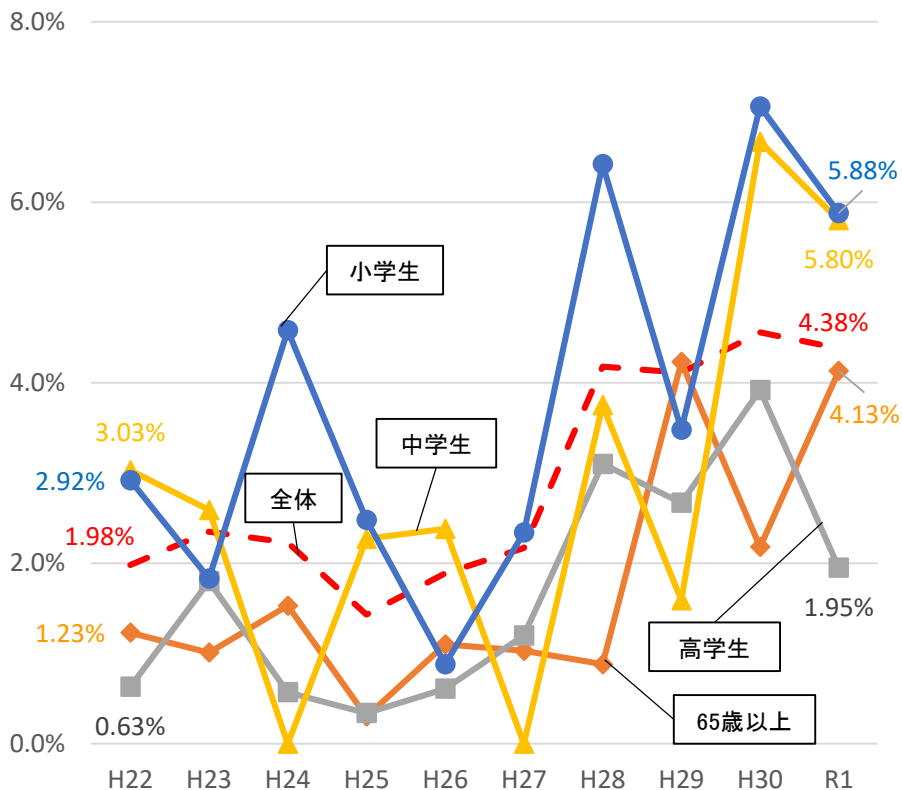
### ヘルメット着用状況別自転車乗用中死傷者(重傷以上)の人身損傷部位比較



(注)・「着用不明」は除く。

# 6 自転車乗用中死傷者のヘルメット着用者率の推移

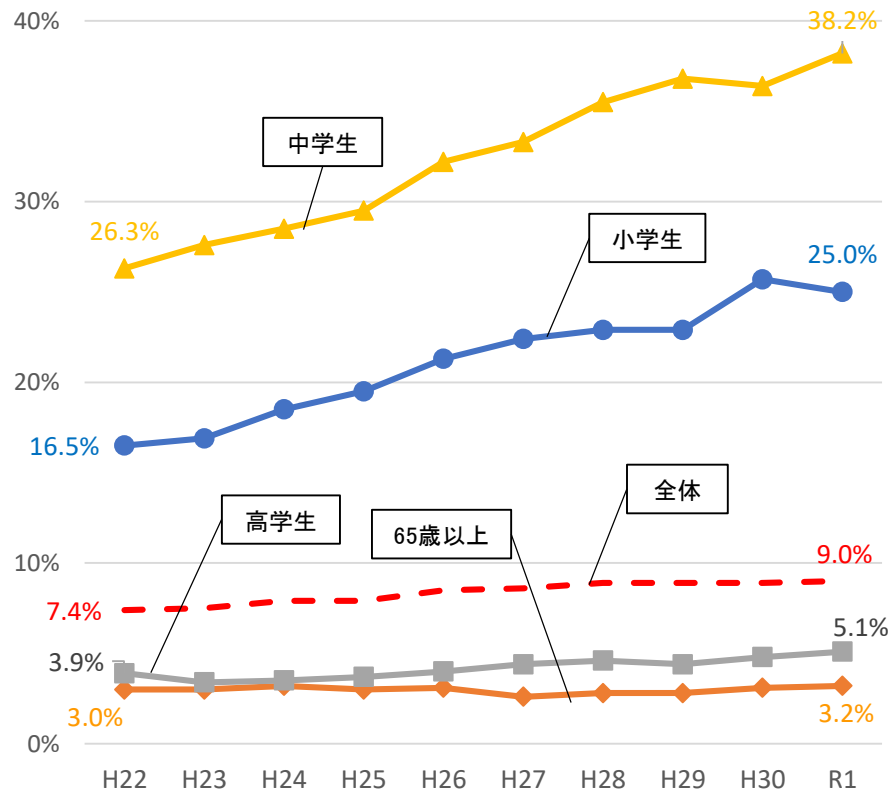
## ヘルメット着用者率(死傷者)の推移【北海道】



【自転車乗用中死傷者のヘルメット着用者率の推移(北海道)】

	H22	H23	H24	H25	H26	H27	H28	H29	H30	R1	H22年比較
全体	1.98%	2.35%	2.23%	1.43%	1.89%	2.17%	4.18%	4.11%	4.56%	4.38%	2.40%
65歳以上	1.23%	1.01%	1.53%	0.30%	1.10%	1.03%	0.88%	4.23%	2.18%	4.13%	2.90%
高校生	0.63%	1.80%	0.57%	0.34%	0.61%	1.20%	3.10%	2.67%	3.92%	1.95%	1.32%
中学生	3.03%	2.59%	0.00%	2.27%	2.38%	0.00%	3.75%	1.59%	6.67%	5.80%	2.77%
小学生	2.92%	1.83%	4.58%	2.48%	0.88%	2.34%	6.42%	3.48%	7.06%	5.88%	2.96%

## ヘルメット着用者率(死傷者)の推移【全国】



【自転車乗用中死傷者のヘルメット着用者率の推移(全国)】

	H22	H23	H24	H25	H26	H27	H28	H29	H30	R1	H22年比較
全体	7.4%	7.5%	7.9%	7.9%	8.5%	8.6%	8.9%	8.9%	8.9%	9.0%	1.6%
65歳以上	3.0%	3.0%	3.2%	3.0%	3.1%	2.6%	2.8%	2.8%	3.1%	3.2%	0.2%
高校生	3.9%	3.4%	3.5%	3.7%	4.0%	4.4%	4.6%	4.4%	4.8%	5.1%	1.2%
中学生	26.3%	27.6%	28.5%	29.5%	32.2%	33.3%	35.5%	36.8%	36.4%	38.2%	11.9%
小学生	16.5%	16.9%	18.5%	19.5%	21.3%	22.4%	22.9%	22.9%	25.7%	25.0%	8.5%

(注) ヘルメット着用率とは、自転車乗用中死傷者のうち、ヘルメット着用者の占める割合をいう。

【自転車乗用中死傷者のヘルメット着用者率の推移(北海道)】

	H22	H23	H24	H25	H26	H27	H28	H29	H30	R1	H22年比較
全体	1.98%	2.35%	2.23%	1.43%	1.89%	2.17%	4.18%	4.11%	4.56%	4.38%	2.40%
65歳以上	1.23%	1.01%	1.53%	0.30%	1.10%	1.03%	0.88%	4.23%	2.18%	4.13%	2.90%
高校生	0.63%	1.80%	0.57%	0.34%	0.61%	1.20%	3.10%	2.67%	3.92%	1.95%	1.32%
中学生	3.03%	2.59%	0.00%	2.27%	2.38%	0.00%	3.75%	1.59%	6.67%	5.80%	2.77%
小学生	2.92%	1.83%	4.58%	2.48%	0.88%	2.34%	6.42%	3.48%	7.06%	5.88%	2.96%

【ヘルメット着用状況】

	H22	H23	H24	H25	H26	H27	H28	H29	H30	R1
着用	57	61	48	27	35	38	63	60	65	62
非着用	2,823	2,531	2,107	1,867	1,821	1,717	1,443	1,400	1,359	1,352
合計	2,880	2,592	2,155	1,894	1,856	1,755	1,506	1,460	1,424	1,414
着用率	1.98%	2.35%	2.23%	1.43%	1.89%	2.17%	4.18%	4.11%	4.56%	4.38%

【ヘルメット着用状況(65歳以上)】

	H22	H23	H24	H25	H26	H27	H28	H29	H30	R1
着用	6	4	5	1	3	3	2	9	5	9
非着用	481	393	321	337	270	288	224	204	224	209
合計	487	397	326	338	273	291	226	213	229	218
着用率	1.23%	1.01%	1.53%	0.30%	1.10%	1.03%	0.88%	4.23%	2.18%	4.13%

【ヘルメット着用状況(高校生)】

	H22	H23	H24	H25	H26	H27	H28	H29	H30	R1
着用	3	8	2	1	2	3	8	7	10	5
非着用	476	437	347	292	326	248	250	255	245	252
合計	479	445	349	293	328	251	258	262	255	257
着用率	0.63%	1.80%	0.57%	0.34%	0.61%	1.20%	3.10%	2.67%	3.92%	1.95%

【ヘルメット着用状況(中学生)】

	H22	H23	H24	H25	H26	H27	H28	H29	H30	R1
着用	4	3		2	2		3	1	5	4
非着用	128	113	95	86	82	80	77	62	70	65
合計	132	116	95	88	84	80	80	63	75	69
着用率	3.03%	2.59%	0.00%	2.27%	2.38%	0.00%	3.75%	1.59%	6.67%	5.80%

【ヘルメット着用状況(小学生)】

	H22	H23	H24	H25	H26	H27	H28	H29	H30	R1
着用	5	3	6	3	1	3	7	4	6	4
非着用	166	161	125	118	112	125	102	111	79	64
合計	171	164	131	121	113	128	109	115	85	68
着用率	2.92%	1.83%	4.58%	2.48%	0.88%	2.34%	6.42%	3.48%	7.06%	5.88%

【自転車乗用中死傷者のヘルメット着用者率の推移(全国)】

	H22	H23	H24	H25	H26	H27	H28	H29	H30	R1	H22年比較
全体	7.4%	7.5%	7.9%	7.9%	8.5%	8.6%	8.9%	8.9%	8.9%	9.0%	1.6%
65歳以上	3.0%	3.0%	3.2%	3.0%	3.1%	2.6%	2.8%	2.8%	3.1%	3.2%	0.2%
高校生	3.9%	3.4%	3.5%	3.7%	4.0%	4.4%	4.6%	4.4%	4.8%	5.1%	1.2%
中学生	26.3%	27.6%	28.5%	29.5%	32.2%	33.3%	35.5%	36.8%	36.4%	38.2%	11.9%
小学生	16.5%	16.9%	18.5%	19.5%	21.3%	22.4%	22.9%	22.9%	25.7%	25.0%	8.5%