

3.1.2 水環境の状況

1. 水象の状況

(1) 河川

事業実施想定区域及びその周囲の主要な河川の状況は、図 3.1-8 のとおりである。事業実施想定区域及びその周囲には、厚沢部川水系の二級河川である厚沢部川及び糠野川、天野川水系の二級河川である天野川及び上の沢川、木古内川水系の二級河川である木古内川及び中野川等の河川がある。

(2) 湖沼

事業実施想定区域及びその周囲には、図 3.1-8 のとおり瓜谷ダム湖がある。

(3) 海域

事業実施想定区域の周囲には、図 3.1-8 のとおり木古内湾がある。

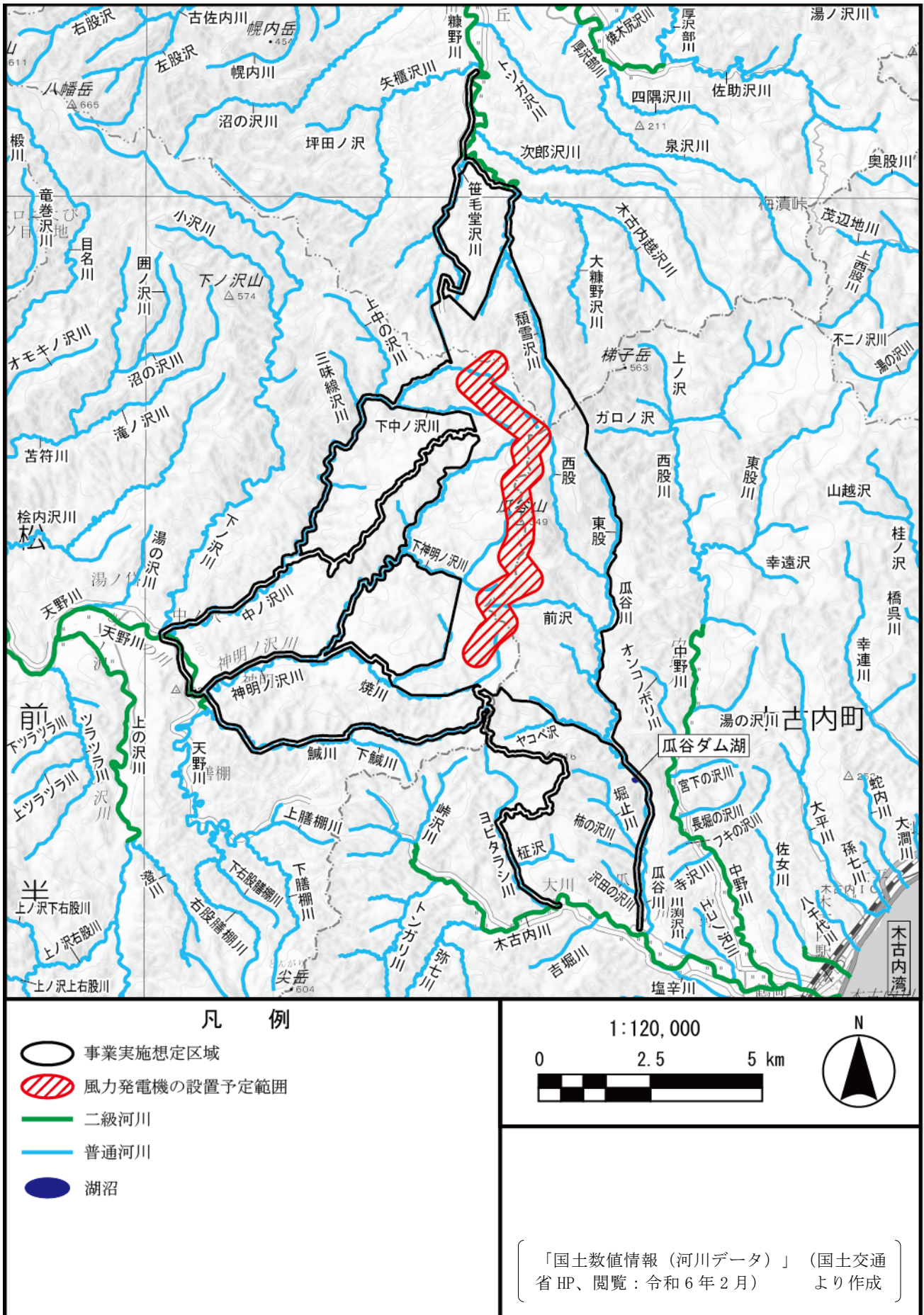


図 3.1-8 主要な河川、湖沼及び海域の状況

1. 全種放鳥数

1.1 北海道松前郡松前町白神天狗山 (調査年: 2012~2022 年)

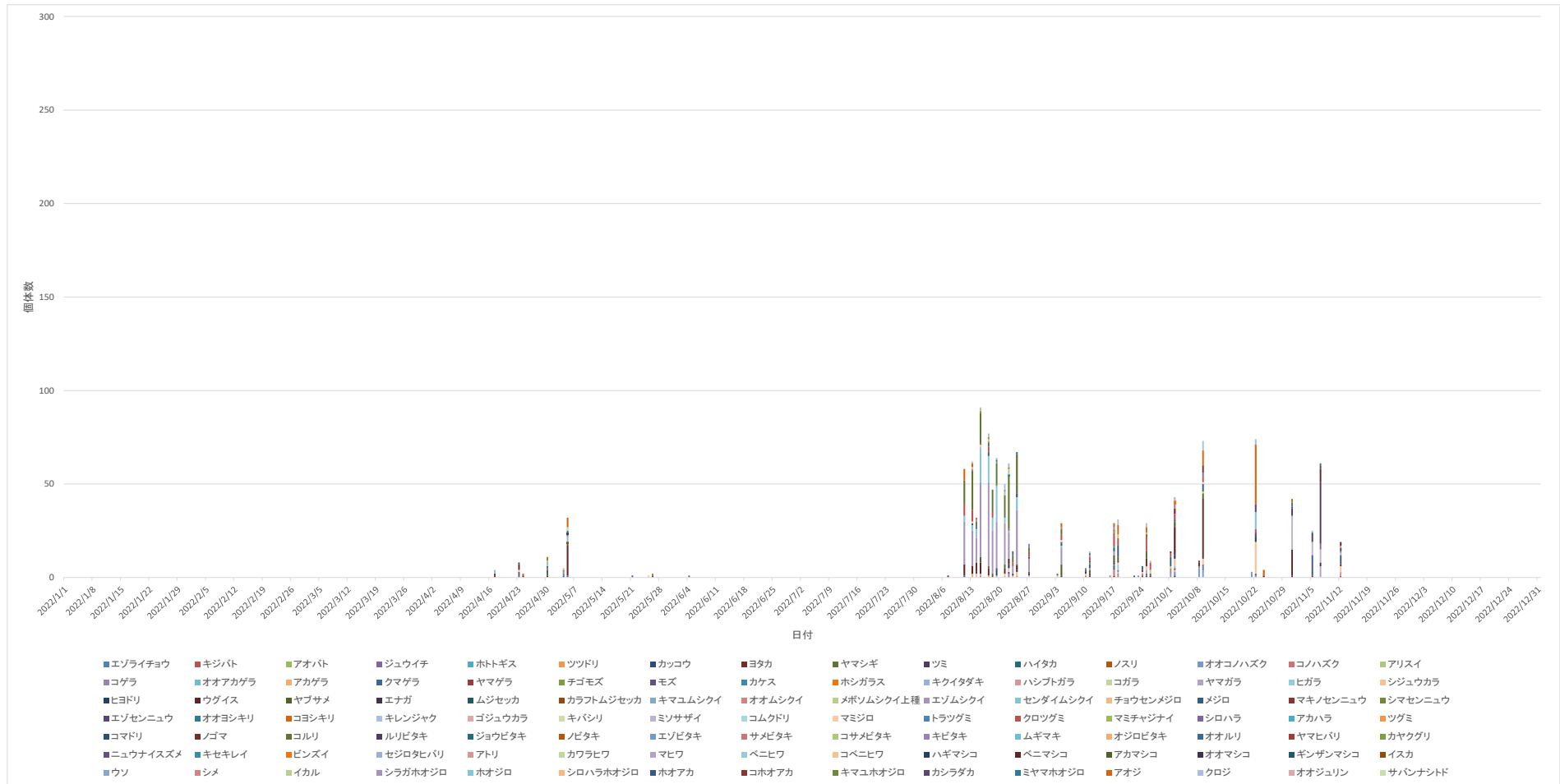


図 2 次 Q3-2(1) 環境省・山階鳥類研究所 鳥類標識調査 (2022 年、天狗山、令和 4 年度 鳥類標識調査業務報告書)

※ 鳥類標識調査業務報告書 (環境省、(公財) 山階鳥類研究所、令和 4 年度版) より作成

※ 鳥類観測ステーション: 松前白神 (北海道松前郡松前町白神天狗山)

別添資料北海道 1 次 Q3-2②_山階鳥類研究所鳥類標識調査結果（松前町白神）

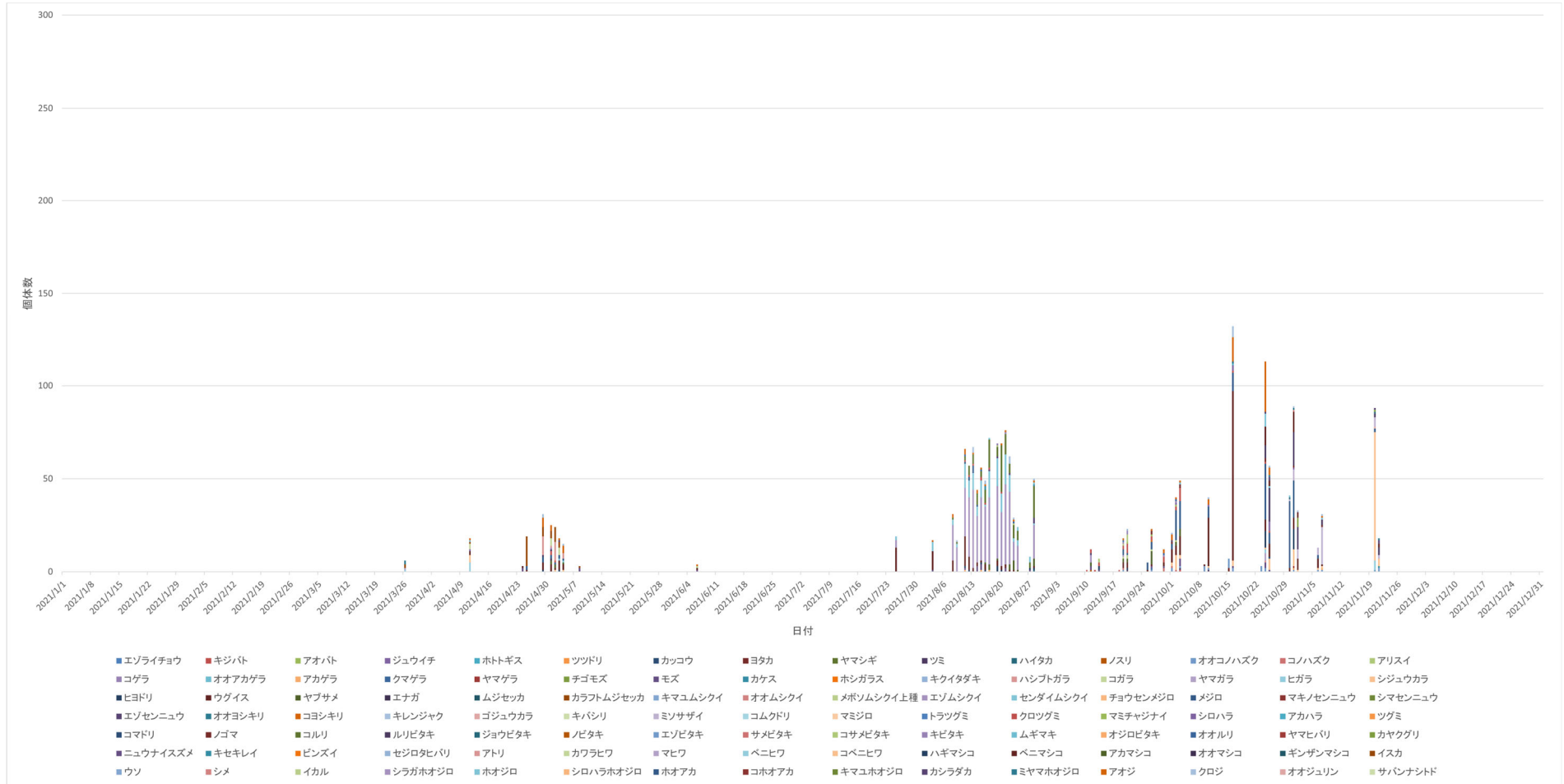


図 2 次 Q3-2(2) 環境省・山階鳥類研究所 鳥類標識調査（2021 年、天狗山、令和 4 年度報告書）

※ 2021 年鳥類標識調査報告書（環境省、（公財）山階鳥類研究所、令和 4 年度版）より作成

※ 鳥類観測ステーション：松前白神（北海道松前郡松前町天狗山）

別添資料北海道 1 次 Q3-2②_山階鳥類研究所鳥類標識調査結果（松前町白神）

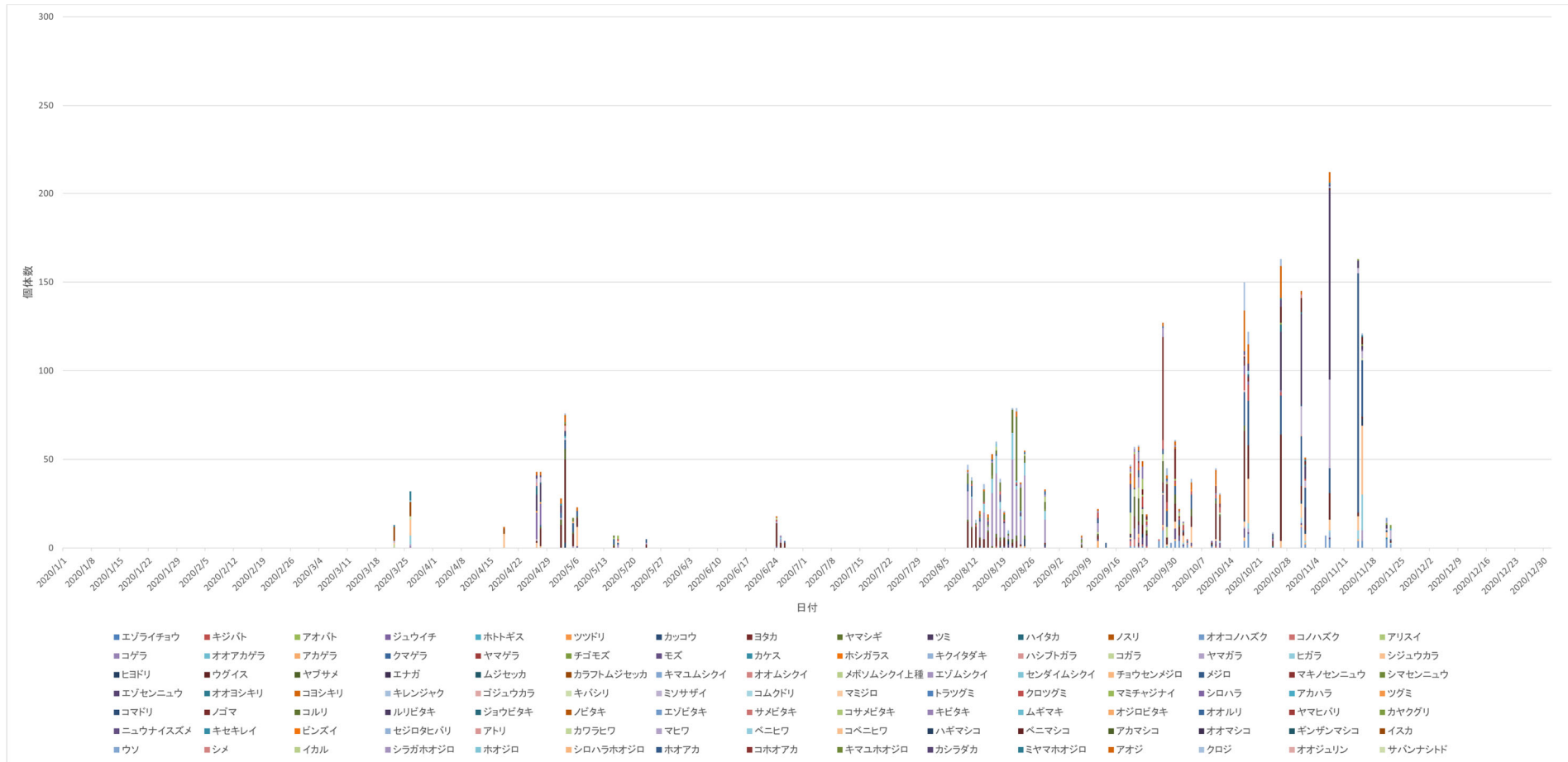


図 2 次 Q3-2(3) 環境省・山階鳥類研究所 鳥類標識調査（2020 年、天狗山、令和 3 年度報告書）

※ 2020 年鳥類標識調査報告書（環境省、（公財）山階鳥類研究所、令和 3 年度版）より作成

※ 鳥類観測ステーション：松前白神（北海道松前郡松前町天狗山）

別添資料北海道 1 次 Q3-2②_山階鳥類研究所鳥類標識調査結果（松前町白神）

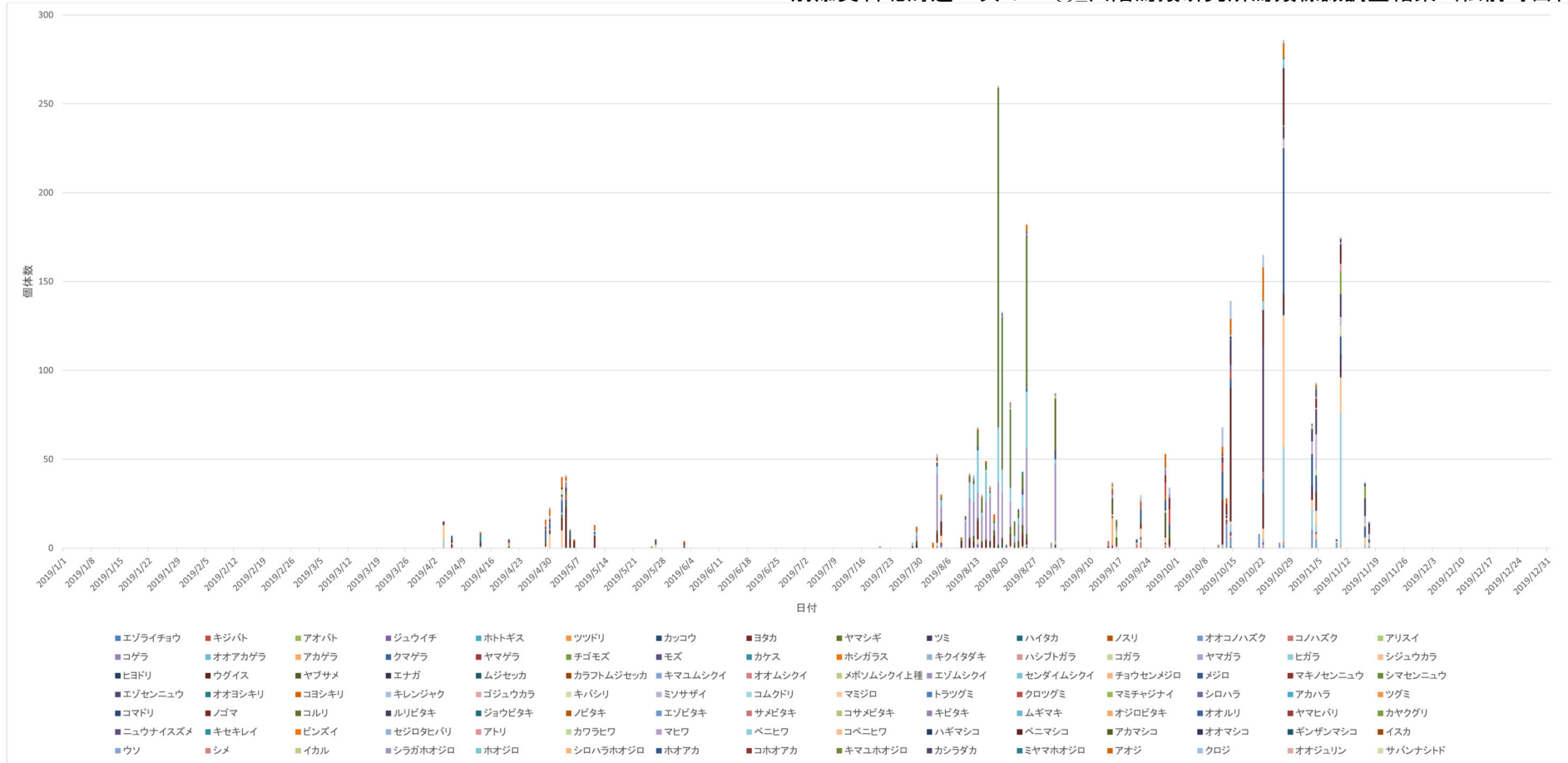


図 2 次 Q3-2 (4) 環境省・山階鳥類研究所 鳥類標識調査 (2019 年、天狗山、令和 2 年度報告書)

※ 2019 年鳥類標識調査報告書 (環境省、(公財) 山階鳥類研究所、令和 2 年度版) より作成

※ 鳥類観測ステーション: 松前白神 (北海道松前郡松前町天狗山)

別添資料北海道1次 Q3-2②_山階鳥類研究所鳥類標識調査結果 (松前町白神)

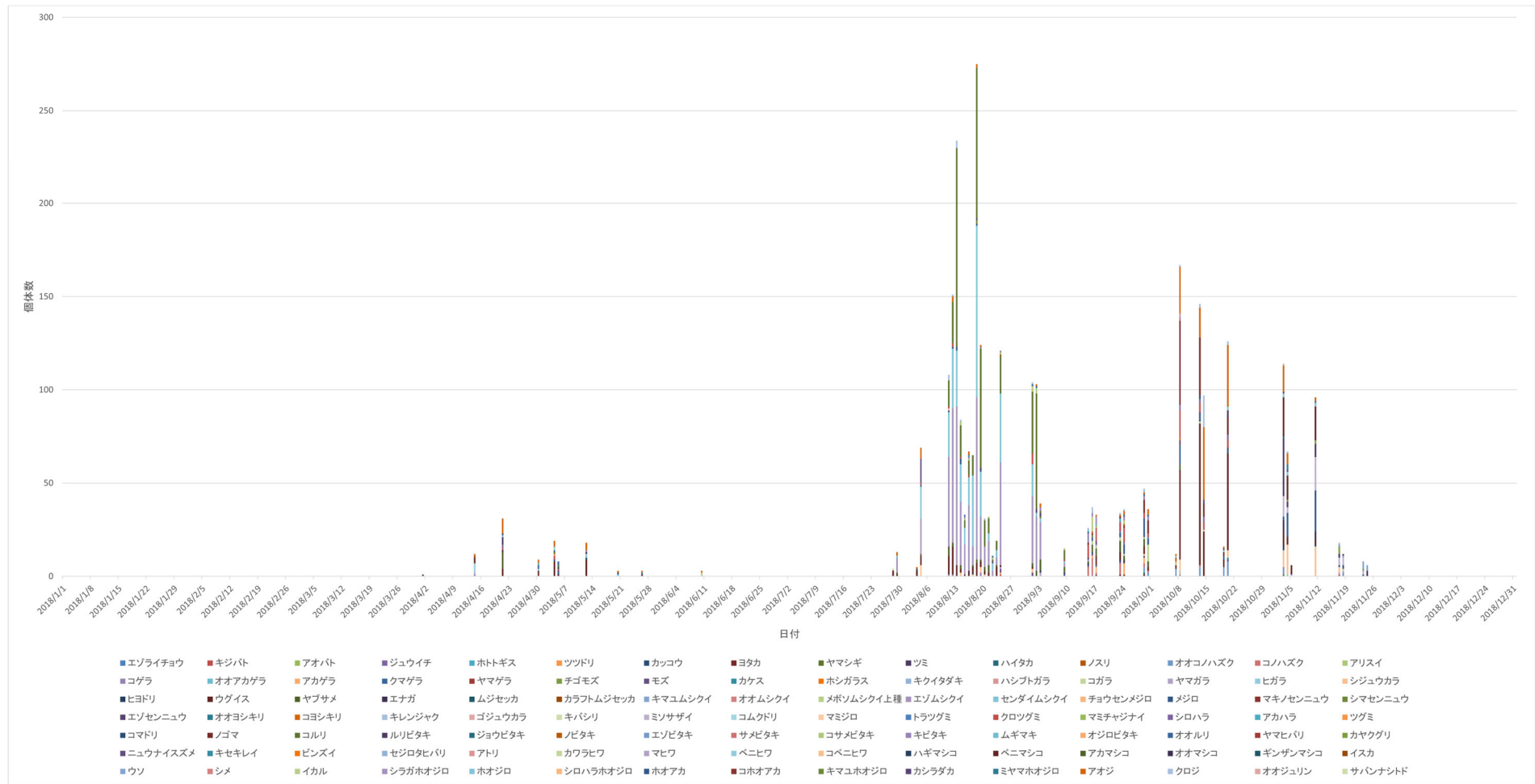


図2 次 Q3-2(5) 環境省・山階鳥類研究所 鳥類標識調査 (2018年、天狗山、令和元年度報告書)

※ 2018年鳥類標識調査報告書(環境省、(公財)山階鳥類研究所、平成31年度版)より作成

※ 鳥類観測ステーション: 松前白神(北海道松前郡松前町天狗山)

別添資料北海道 1 次 Q3-2②_山階鳥類研究所鳥類標識調査結果（松前町白神）

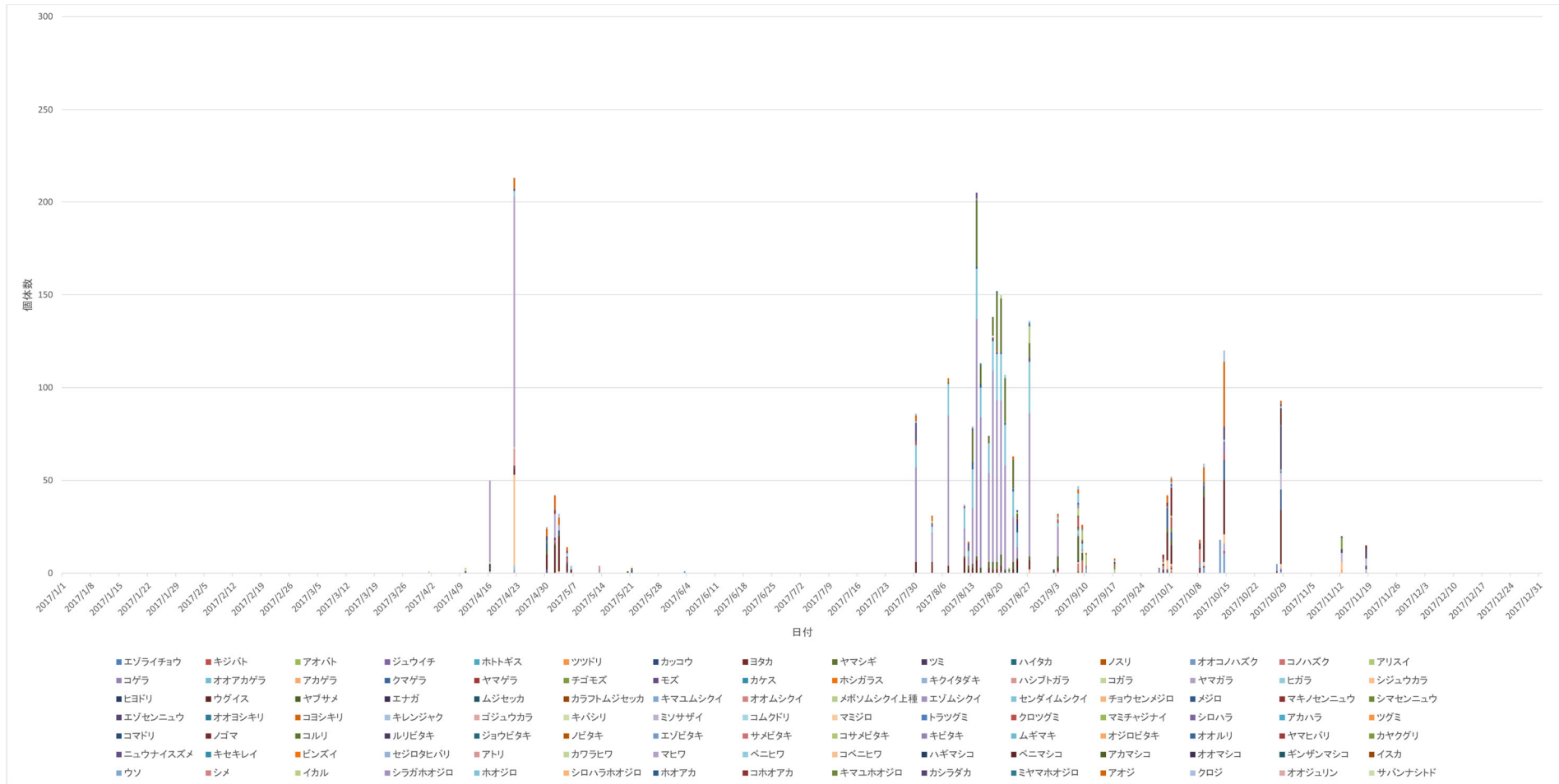


図 2 次 Q3-2(6) 環境省・山階鳥類研究所 鳥類標識調査（2017 年、天狗山、平成 30 年度報告書）

※ 2017 年鳥類標識調査報告書（環境省、(公財)山階鳥類研究所、平成 30 年度版）より作成

※ 鳥類観測ステーション：松前白神（北海道松前郡松前町天狗山）