



ほ っ ぽ う り ょ う ど

北方領土ってどこにある？



ほ っ かい どう ほん とう ほく とう い ち
北海道本島の北東に位置する
4つの島々です。

ほ っ ぽ う り ょ う ど ほ っ かい どう ほん とう ほく とう よう じ ょ う つ ら
北方領土は、北海道本島の北東洋上に連
なる 歯 舞 群 島 し こ た ん とう く な し り とう え と ろ ふ とう
なる 歯舞群島、色丹島、国後島、択捉島か
らなる島々で、北方四島とも呼ばれていま
す。北方領土は、日本にほんの領土です。

北方領土問題って？

日本とロシアの領土を巡る問題です。

1945年、第二次世界大戦で日本が降伏の意図を明確にしたのちに、ソ連が北方四島の全てを占領しました。ソ連が崩壊してロシアとなっても、不法占拠されたままです。



北方領土へは訪問できる？

A 日本人が自由に行き来することはできません。

ロシア政府が不法占拠しているため、私たちは自由に北方領土を訪問することができません。日本政府は、北方領土問題が解決するまでは、訪問をしないように求めています。特例として、①四島交流②自由訪問③北方墓参での訪問、交流などが行われています。



北海道はどんな 取り組みをしている？

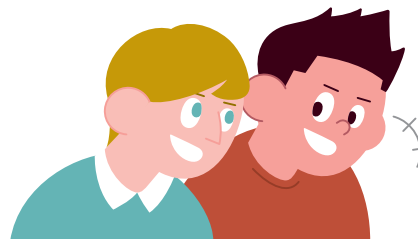
北方領土の一日も早い返還に向けた
取組を行っています。

北方領土問題を解決するため、返還要求運動や北方墓参をはじめとする四島交流等事業、元島民などに対する支援、北方領土に隣り合う地域の振興などを行っています。



返還要求運動の推進

関係団体などと連携し、啓発活動の展開など北方領土返還要求運動を推進しています。



四島交流等事業の推進

北方墓参、四島交流、自由訪問の推進をしています。【現状】新型コロナウイルスの影響やロシアによるウクライナ侵略の影響を受けた日ロ関係の状況等により、令和2年度以降実施できていません。



北方領土隣接地域

北方領土隣接地域の 振興等の推進

北方領土に隣り合う地域（根室市、別海町、中標津町、標津町及び羅臼町）の安定した地域社会づくりのために、国と連携してさまざまな取り組みをしています。

