

# 〔 1 〕 測 量 業 務 積 算 基 準

## 1. 測量業務積算基準

### 1-1 適用範囲

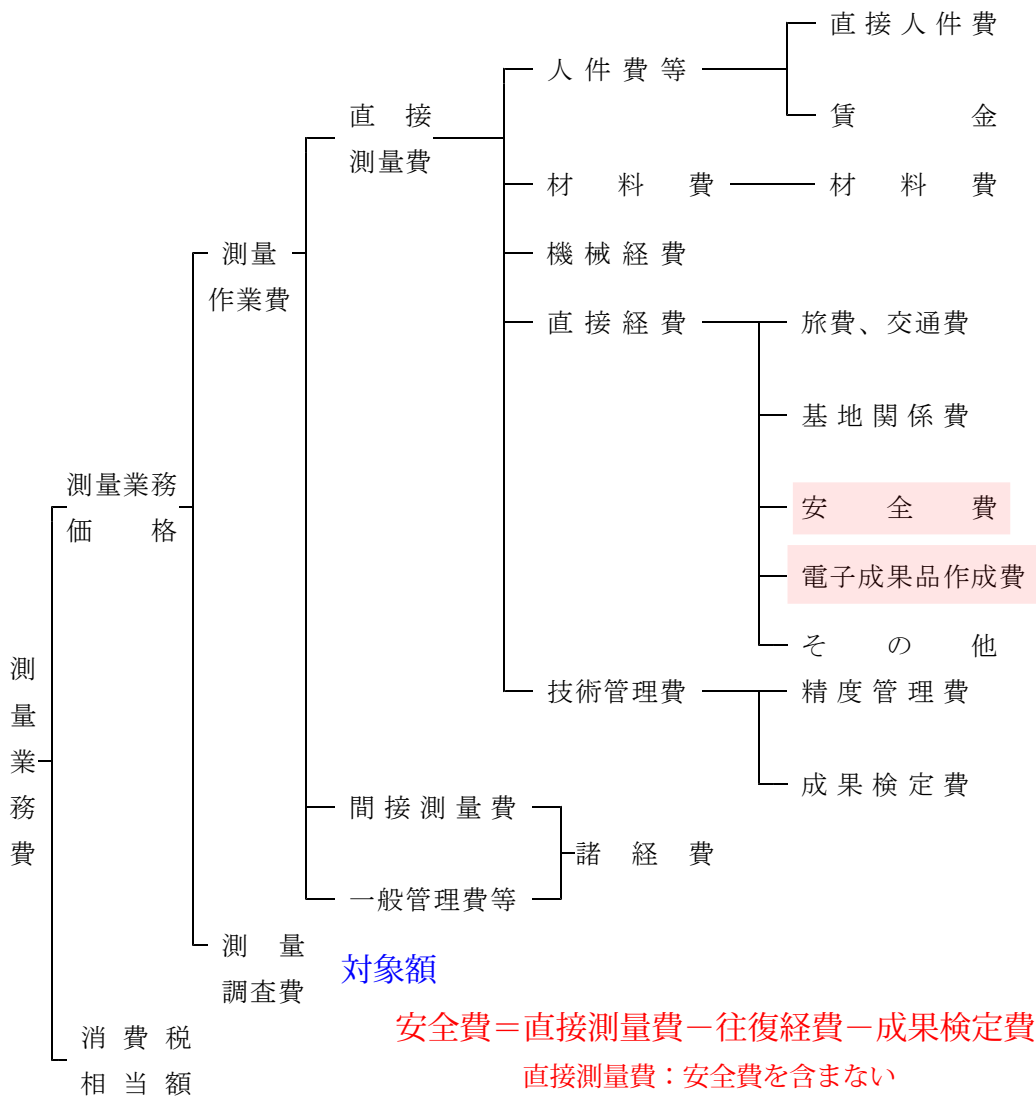
この積算基準は、北海道建設部において委託により実施する測量作業に適用するものとする。

### 1-2 実施計画

測量作業の実施計画を作成する場合、基本測量、公共測量が建設部内又は、他官公庁等で実施済であるか否かについて、十分調査検討して測量作業の重複を避けるよう努めるものとする。

### 1-3 測量業務費

#### 1-3-1 測量業務費の構成



対象額

$$\text{安全費} = \text{直接測量費} - \text{往復経費} - \text{成果検定費}$$

直接測量費：安全費を含まない

往復経費：宿泊を伴う場合で積算上の基地から滞在地までの旅行等に要する旅費交通費及び旅行時間に係る直接人件費の費用

$$\text{電子成果品作成費} = \text{直接人件費}$$

直接人件費：旅費交通費に係る基準日額を含む

参考) 1-1-9 測積基-24 調地積基-2による

# 〔 1 〕 地質調査積算基準

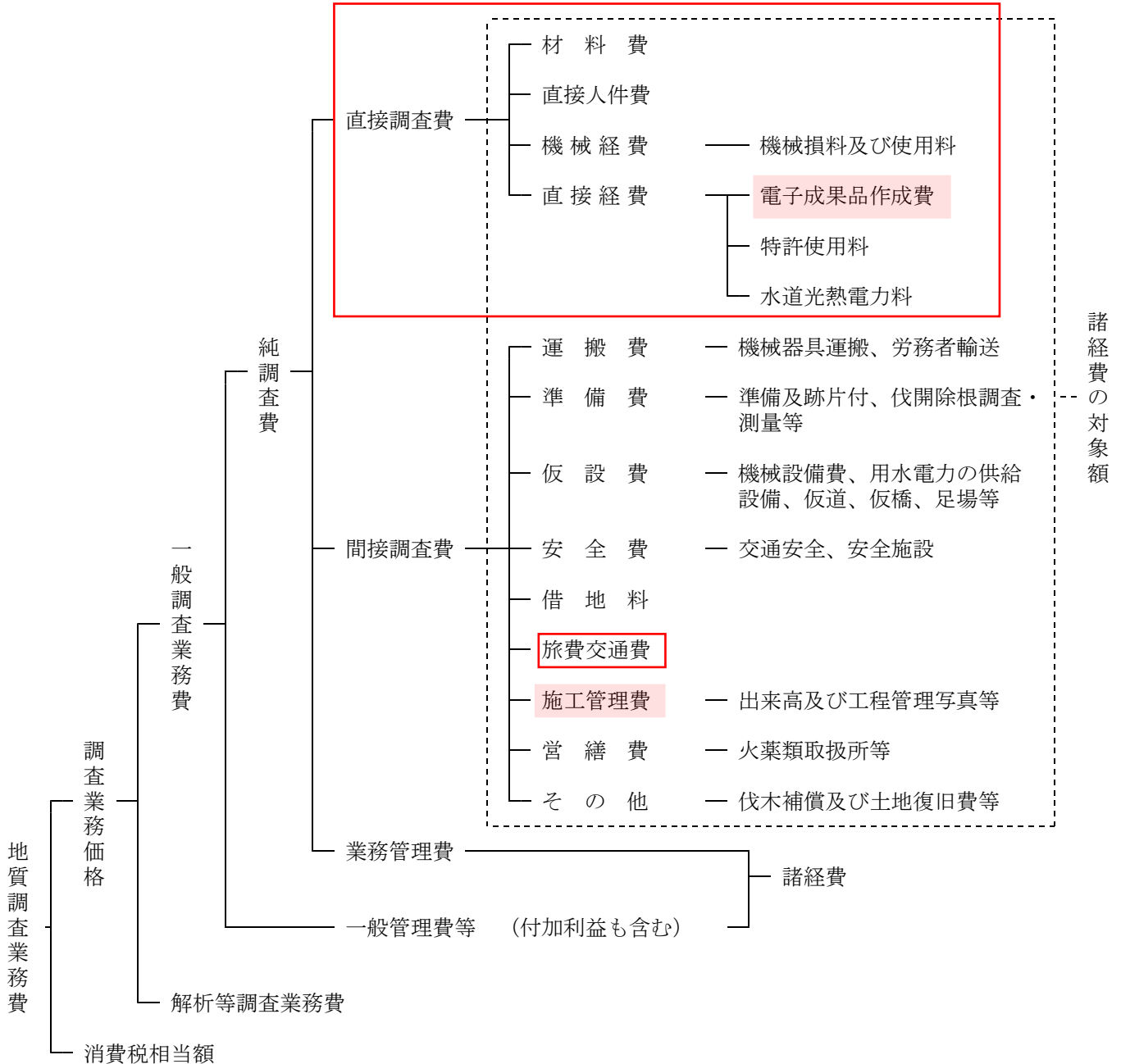
## 1. 地質調査積算基準

### 1-1 適用範囲

この積算基準は、北海道建設部において委託により実施する地質調査に適用する。

### 1-2 地質調査業務費

#### 1-2-1 調査業務費の構成



### 対象額

電子成果品作成費 = 直接調査費 (電子成果品作成費を除く) (旅費交通費に係る基準日額を含む)

調地積算-2、-4

施工管理費 = 直接調査費 (旅費交通費に係る基準日額を含む)

調地市場-24

# 〔1〕 設計業務等委託積算基準

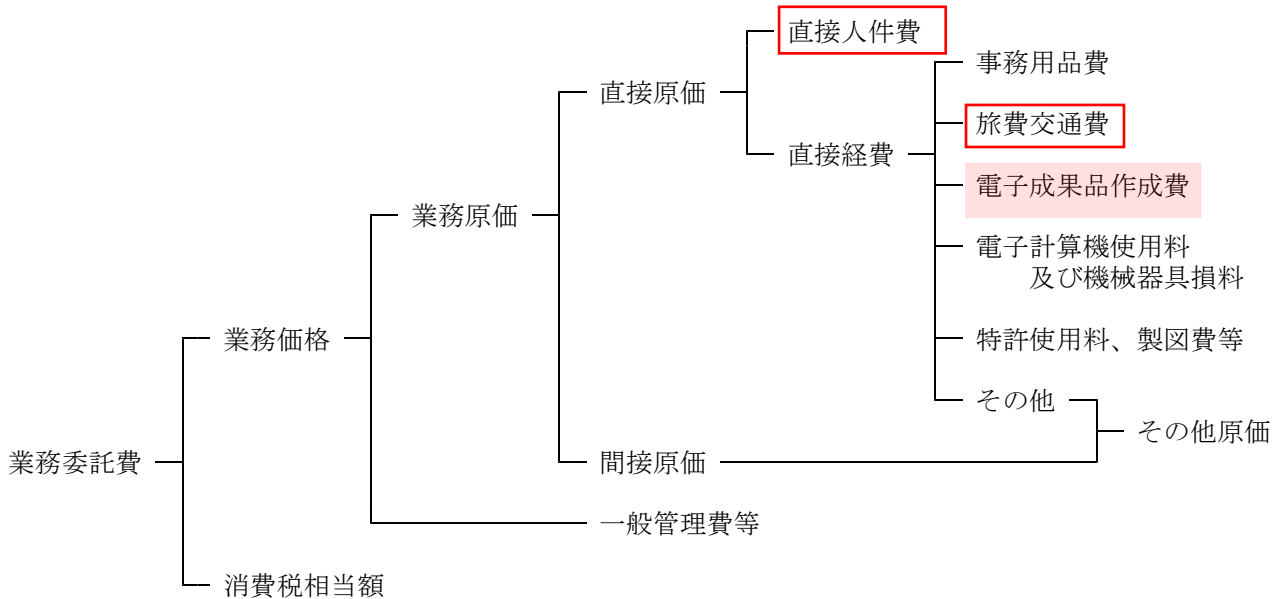
## 1. 設計業務等積算基準

### 1-1 適用範囲

この積算基準は、北海道建設部において設計業務等を委託する場合に適用するものとする。

### 1-2 業務委託費

#### 1-2-1 業務委託費の構成



#### 対象額

**電子成果品作成費 = 直接人件費 (旅費交通費の基準日額を含む)**

# 〔漁 港〕 測量業務積算基準

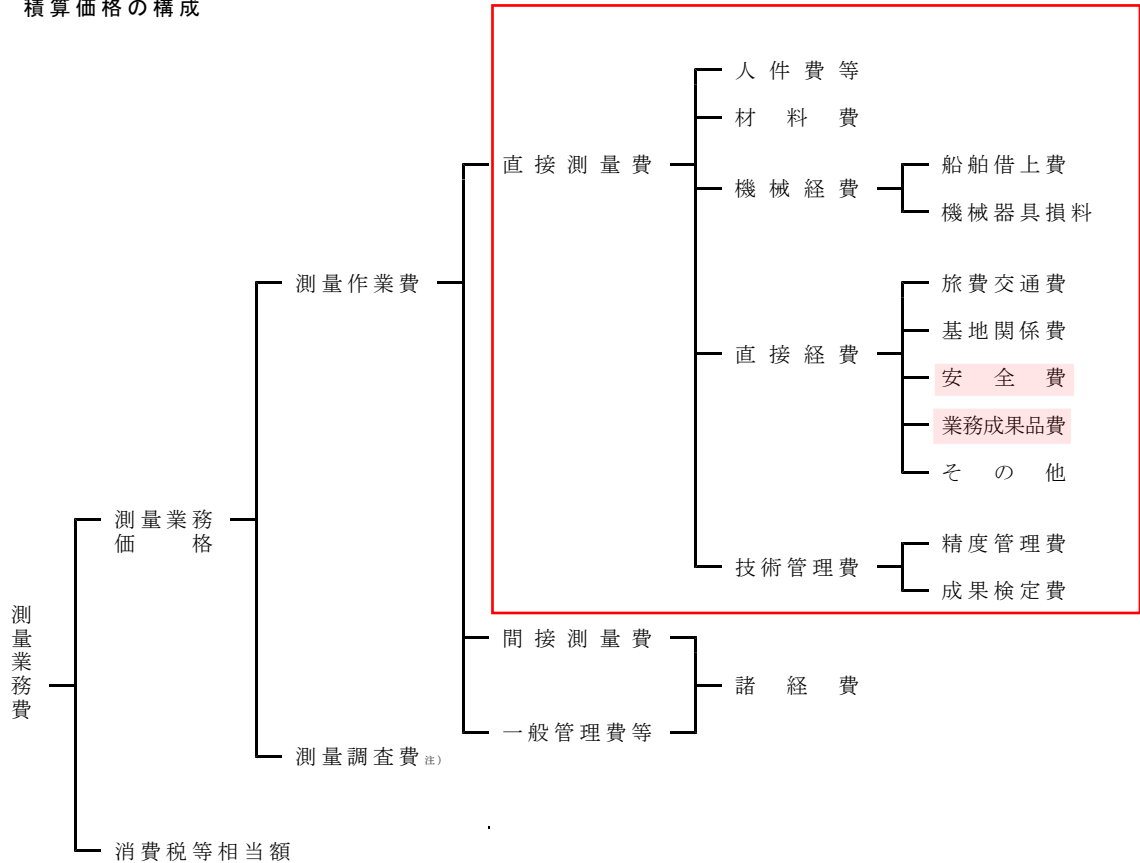
## 1 節 測量業務

### 1 積算の通則

#### 1-1 適用範囲

この積算基準は、漁港漁場関係工事における測量業務を実施する場合に適用する。

#### 1-2 積算価格の構成



注) 他節で取扱う調査（流況調査、水質・底質調査および環境生物調査）のうち解析等を実施する費用は、測量調査費を適用する。

## 対象額

**安全費 = 直接測量費 - 往復経費 - 成果検定費**

直接測量費：安全費を含まない

往復経費：宿泊を伴う場合で積算上の基地から滞在地までの旅行等に要する旅費交通費及び旅行時間に係る直接人件費の費用

安全費の対象額には、業務成果品費を含めない。

参考) 1-1-9 測積基-24 調地積基-2による(土木による)

**業務成果品費 = 直接測量費 (業務成果品費を除く)**

# [漁 港] 土質調査積算基準

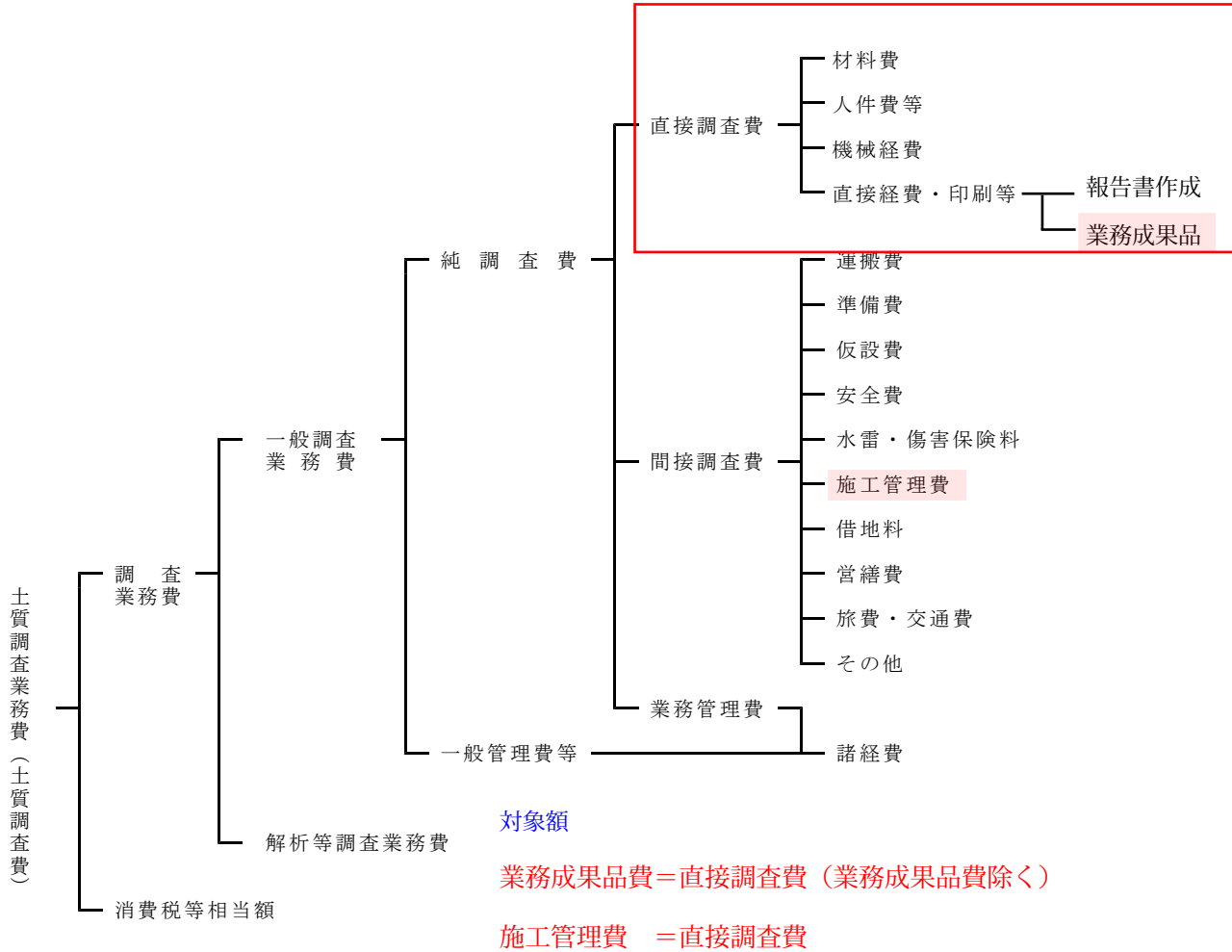
## 1 節 土質調査業務

### 1. 積算の通則

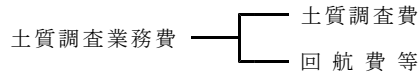
#### 1-1 適用範囲

この積算基準は、漁港漁場関係工事における土質調査を実施する場合に適用する。

#### 1-2 積算価格の構成



注) 作業船の回航等を含む場合の構成



# 〔漁 港〕 設計等業務積算基準

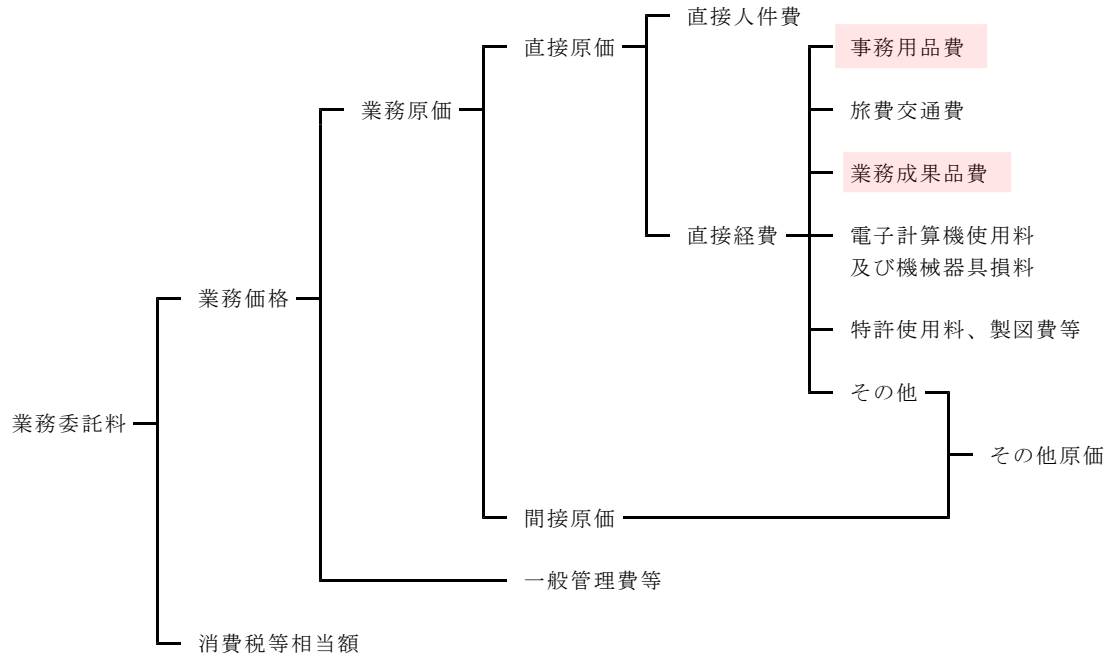
## 1 節 設計等業務

### 1. 積算の通則

#### 1-1 適用範囲

この積算基準は、漁港漁場関係事業に係る設計業務等に適用する。

#### 1-2 積算価格の構成



## 対象額

事務用品費：直接人件費（協議、報告および照査、旅費交通費の直接人件費は除く）

業務成果品費＝直接人件費（旅費交通費の直接人件費は除く）

業務委託（総則-P19）

## 2016年10月1日以降からの土木系委託（測量） 端数処理

## 設計内訳書

業務名	項目・工種・種別・細別	規格	当 初	業 種	測量業務				
			単 位	項 目	基準点測量	単価	金額	数量増減	金額増減
			数量						
基準点測量	レベル1：項目		式	1			1,832,130		
基準点測量	レベル2：工種		式	1			1,832,130		
3級基準点測量	レベル3：種別		式	1			1,127,970		
3級基準点測量	レベル4：細別	永久標識設置あり伐採含む	点	9	93,560		842,040		単-00号 A1
基準点設置	レベル4：細別	コンクリート杭設置9点	点	9	31,770		285,930		単-00号 A1
4級基準点測量			式	1			704,160		
4級基準点測量		永久標識設置なし伐採含む	点	27	26,080		704,160		単-00号 A1
応用測量			式	1			10,064,440		
路線測量			式	1			10,064,440		
路線測量			式	1			10,064,440		
作業計画			業務	1	80,560		80,560		単-00号 A1
I P 設置		0～1000台未満/12時間 0.0単曲線換算曲線 数 5+0.1	km	9	126,600		1,139,400		単-00号 A1

## 設計内訳書

業務名	項目・工種・種別・細別	規格	当初	業種	測量業務					
			単位	項目	数量	単価	金額	数量増減	金額増減	摘要
	中心線測量	0~1000台未満/12時間 0.0単曲線換算曲線 数 5+0.1測点間隔 50 m - 0.3	km		9	259,900	2,339,100			単-00号 A1
	仮BM設置測量	0~1000台未満/12時間 0.0	km		9	98,020	882,180			単-00号 A1
	縦断測量	0~1000台未満/12時間 0.0	km		9	182,800	1,645,200			単-00号 A1
	横断測量	0~1000台未満/12時間 0.0単曲線換算曲線 数 5+0.145m以上~7 5m未満50m - 0.3	km		9	442,000	3,978,000			単-00号 A1
	竣功平面図等作成		式		1		279,495			
	竣功平面図等作成		式		1		279,495			
	道路台帳補正 [ 交安 ]		式		1		279,495			
	道路台帳補正 [ 交安 ]	1,001m~2,000m ( 補 正率 1.0 )	式		1		279,495			内-00号 G1
	共通		式		1		101,800			
	共通		式		1		101,800			
	打合せ等 ( 測量 )		式		1		101,800			



## 設計内訳書

業務名	当 初	業 種	測量業務							
項目・工種・種別・細別	規格	単 位	業 種 項 目	測量業務 共 通	数量	単 価	金 額	数量増減	金額増減	摘 要
打合せ（測量）		式			1		101,800			内-〇〇号 A1
直接経費		式			1		797,451			
直接経費		式			1		797,451			
旅費交通費（測量）		式			1		274,500			
旅費交通費	100km以上 150km未満 計上しない測量技師測 量技師補測量助手125k m以上 150km未満計上 しない測量主任技師測 量技師測量技師補	式.			1	274,500	274,500			単-〇〇号 A1
安全費		式			1		362,002		安全費：円止（切捨）	
安全費 12,180,090 × 2.5%	安全費：直接測量費－往復経費（普通旅費相当分（日当＋交通費＋宿泊料（1泊分））＋旅行時間に係る直接人件費）－成果検定費	式			1		304,502		安全費：円止（切捨）	A1
安全費（積上）		式.			1	57,500	57,500		安全費（積上）：円止め	単-〇〇号 A1
電子成果品作成費		式					133,000		電子成果品作成費：千円止（切捨）	
電子成果品作成費 2.3 × 10,206千円 <sup>0.44</sup>	電子成果品作成費：測量業務の直接人件費＋旅行時間に係る直接人件費	式			1		133,000		電子成果品作成費：千円止（切捨）	内-〇〇号
事務用品費		式			1		27,949		事務用品費：円止（切捨）	

平成28年10月1日入札から計上

## 設計内訳書

業務名	当 初	業 種	測 量 業 務						
項目・工種・種別・細別	規 格	単 位	業 種 項 目	測 量 業 務 直 接 経 費	単 価	金 額	数 量 増 減	金 額 増 減	摘 要
事務用品費 279,495 × 10%	事務用品費：竣工平面図作成業務の直接人件費+労務費	式	1			27,949			事務用品費：円止（切捨） G1
直接測量費		式	1			13,075,316			直接測量費：円止（切捨）
間接測量費		式	1			8,314,684			間接測量費：円止（切捨）
諸経費 12,767,872 × 64.5% + 279,495 × 30%		式	1			8,314,684			諸経費：円止（切捨）
測量業務価格		式	1			21,390,000			測量業務価格：万円止（切捨）
消費税相当額 21,390,000 × 8%		式	1			1,711,200			
業務費計		式	1			23,101,200			
<p>諸経費対象額：測量業務：直接測量費－成果検定費：13,075,316－(279,495+27,949) = 12,767,872円          ：竣工平面図作成：直接人件費+労務費：279,495  <math>12,767,872 \times 64.5\% + 279,495 \times 30\% = 8,319,125</math>円 <math>13,075,316 + 8,319,125 = 21,394,441</math>円          諸経費は端数処理前の測量業務価格の1万円未満の金額を除いた額のため調整額を4,441円とし、諸経費は<math>8,319,125 - 4,441 = 8,314,684</math>円になります。</p>									

# 諸経費計算書

( 当 初 )

業務名 平成28年度

測量業務

建設コンサルタント

項目	金額・率(%)
直接測量費	13,075,316
非対象額	307,444
管理費区分9(成果検定費等)	307,444
対象額	12,767,872
諸経費率	64.5%
諸経費(計算額)	8,319,125
竣工平面図作成の対象額(労務費、直接人件費)	279,495
竣工平面図作成の諸経費率	30%
竣工平面図作成の諸経費(計算値)	83,848
調整額	4,441
諸経費計上額	8,314,684
調整業務計上額	
その他原価対象額(管理費区分A+B+D)	0
その他原価の割合( )	0%
その他原価計上額	0
直接原価	0
その他原価	0
一般管理費対象額	0
一般管理費等の割合( )	0%
一般管理費等計上額	0

地質調査業務

一般調査業務

項目	金額・率(%)
純調査費(直接調査費及び間接調査費)	
非対象額	
管理費区分9(諸経費の非対象)	
対象額	
諸経費率	
諸経費(計算額)	
調整額	
諸経費計上額	
調整業務計上額	
その他原価対象額(管理費区分A+B+D)	
その他原価の割合( )	
その他原価計上額	
直接原価	
その他原価	
一般管理費対象額	
一般管理費等の割合( )	
一般管理費等計上額	

## 一式当たり内訳書

第〇〇号内訳書		道路台帳補正 [ 交安 ]					単価適用年月 歩掛適用年月 労務調整-超過-規制		2016〇〇〇〇 2016〇〇〇〇 1.000-00000020
名称	規格 / 条件	単位	数量	単価	金額	数量増減	金額増減	摘要	
資料整理	延長補正率 = 1,001m ~ 2,000m ( 補正率 1.0 ) :	km	1	6,744	6,744			DXA〇〇〇〇〇〇 管理費区分 無 単 - 〇〇号	
計画準備	同上	km	1	5,201	5,201			DXA〇〇〇〇〇〇 管理費区分 無 単 - 〇〇号	
素図作成	同上	km	1	80,360	80,360			DXA〇〇〇〇〇〇 管理費区分 無 単 - 〇〇号	
台帳図原図及び附図原図作成	同上	km	1	131,500	131,500			DXA〇〇〇〇〇〇 管理費区分 無 単 - 〇〇号	
調書作成	同上	km	1	15,710	15,710			DXA〇〇〇〇〇〇 管理費区分 無 単 - 〇〇号	
道路現況図作成	同上	km	1	8,614	8,614			DXA〇〇〇〇〇〇 管理費区分 無 単 - 〇〇号	

上段から 既契約数量 / 出来高数量 / 出来高累計 / 前回残工事 / 今回残工事

## 一式当たり内訳書

第〇〇号内訳書		道路台帳補正 [ 交安 ]					単価適用年月	2016〇〇〇〇
							歩掛適用年月	2016〇〇〇〇
							労務調整-超過-規制	1.000-00000020
名称	規格 / 条件	単位	数量	単価	金額	数量増減	金額増減	摘要
索引図作成	延長補正率 = 1,001m ~ 2,000m ( 補正率 1.0 ) :	km	1	4,056	4,056			DXA〇〇〇〇〇 管理費区分 無 単 - 〇〇号
照査製本	同上	km	1	12,500	12,500			DXA〇〇〇〇〇 管理費区分 無 単 - 〇〇号
現地確認調査	同上	km	1	14,810	14,810			DXA〇〇〇〇〇 管理費区分 無 単 - 〇〇号
合 計					279,495			
内訳書：数量×単価：内訳書では金額は円止（切捨）								

上段から 既契約数量 / 出来高数量 / 出来高累計 / 前回残工事 / 今回残工事



## 1次単価表

単 - 〇〇号

単価適用年月	2016〇〇〇〇
歩掛適用年月	2016〇〇〇〇
労務調整-超過-規制	1.000-00000020

名称	規格	単位	点	数量	単価	金額	摘要
3級基準点測量	永久標識設置あり伐採含む			1		93,560	
計						93,569	
単価						93,560	円/点
<div style="border: 1px solid red; padding: 5px; display: inline-block;">           単位当たり単価：有効数字4桁になるように切捨てる         </div>							

### 参考資料(1)

単 - 〇〇号

単価適用年月	2016〇〇〇〇
歩掛適用年月	2016〇〇〇〇
労務調整-超過-規制	1.000-00000020

名称	規格	点	数量	単価	金額	
観測		単位	20		30,370	有効数字 4 桁
名称	規格 / 条件	単位	数量	単価	金額	
測量技師	割増対象賃金比 0.55	人	5.5	30,500	167,750	管理費区分 無 割増率 0% 二省労務単価
測量技師補	割増対象賃金比0.50	人	5.5	25,700	141,350	管理費区分 無 割増率 0% 二省労務単価
測量助手	割増対象賃金比 0.55	人	8	25,600	204,800	管理費区分 無 割増率 0% 二省労務単価
機械経費	2.5%	式	1		12,847	ZS7S〇〇〇〇〇〇 管理費区分 無
通信運搬費等	5.5%	式	1		28,264	ZS7S〇〇〇〇〇〇 管理費区分 無



### 参考資料(1)

単 - 〇〇号

WS〇〇〇〇〇〇

単価適用年月	2016〇〇〇〇
歩掛適用年月	2016〇〇〇〇
労務調整-超過-規制	1.000-0000020

名称	規格	単位	点	数量	20	単価	金額	30,370
観測								
名称	規格 / 条件	単位	数量	単価	金額	摘要		
材料費	1%	式	1		5,139	ZS7S〇〇〇〇〇〇 管理費区分 無		
精度管理費	9%	式	1		47,407	ZS7S〇〇〇〇〇〇 管理費区分 無		
変化率	100%		1		607,557	IH〇〇〇〇〇〇〇〇 管理費区分 無		
計					607,557			
単価						30,370	円 / 点	
		<div style="border: 1px solid red; padding: 5px; color: red;">                     単位当たり単価：有効数字4桁になるように切捨てる607,557/20 = 30,377.85円 = 30,370円                 </div>						



## 設計内訳書

業務名	漁港 解析外 見本設計書	当初	業 種 項 目	漁港設計等業務 設計業務				
項目・工種・種別・細別	規格	単位	数量	単価	金額	数量増減	金額増減	摘要
設計業務		式	1		1,621,474			
静穏度解析		式	1		1,621,474			
静穏度解析[ 漁港]		式	1		① 1,092,150			
計画準備	一般	式	1		195,000			内-〇〇号 U2
条件の設定		式	1		135,050			内-〇〇号 U2
計算の実行	2 ケース	式	1		55,000			内-〇〇号 U2
計算結果の整理	2 ケース	式	1		135,100			内-〇〇号 U2
結果の検討		式	1		111,950			内-〇〇号 U2
報告書作成		式	1		319,950			内-〇〇号 U2
照査		式	1		② 140,100			内-〇〇号 U2
打合せ		式	1		③ 347,000			
設計協議	静穏度解析、波浪推算 、水域環境調査	式	1		347,000			内-〇〇号 U2

## 設計内訳書

業務名	漁港 解析外 見本設計書	当初	業種 項目	漁港設計等業務 設計業務					
項目・工種・種別・細別	規格	単位	数量	単価	金額	数量増減	金額増減	摘要	
直接経費		式	1		182,324				
①1,092,150-②140,100=952,050円		式	1						
事務用品費 952,050 × 1%		式	1	9,520	⑤ 9,520			単-〇〇号 U2	
旅費交通費	60km以上 100km未満計 上しない主任技師技師 (A)技師(B)	式	1		87,364			内-〇〇号 U2	
①1,092,150+③347,000=1,439,150円		式	1						
成果 1,439,150 × 2.1%	一般 印刷製本部数 3 部	式	1		⑥ 30,000			内-〇〇号 U2	
電子計算機使用料[ 漁港]		式	1	55,440	⑦ 55,440			単-〇〇号 U2	
直接原価		式	1		④ 1,621,474				
その他原価		式	1		④1,621,474-⑤9,520-①17,964-⑥30,000-⑦55,440=508,550円 1,508,550 × 0.5385 = 812,354円				
業務原価		式	1		812,354				
一般管理費等		式	1		2,433,828				
設計業務価格		式	1		1,306,172				
水域環境調査業務[ × × 漁港]		式	1		3,740,000				
流況調査		式	1		1,625,166				
		式	1		1,312,964				

$$1,621,474 + 812,354 = 2,433,828円$$

$$2,433,828 \times 0.5385 = 1,310,616円$$

$$2,433,828 + 1,310,616 = 3,744,444 \div 3,740,000円$$

$$一般管理費 1,310,616 - 4,444 = 1,306,172円$$

## 設計内訳書

業務名	漁港 解析外 見本設計書	当初	業種 項目	漁港測量・調査等業務 水域環境調査業務[××漁港]				
項目・工種・種別・細別	規格	単位	数量	単価	金額	数量増減	金額増減	摘要
流況調査		式	1		1,303,664			
調査準備		式	1		287,370			内-〇〇号 B4
位置測量	【木杭   4.5cm×4.5cm×90cm [加工費を含む]】	式	1		81,564			内-〇〇号 B4
流況観測		式	1		178,630			内-〇〇号 B4
解析	【電算費   (金額は仮定)】	式	1		396,600			内-〇〇号 B4
成果		式	1		359,500			内-〇〇号 B4
直接経費		式	1					
成果 547,400×1.7%	印刷製本部数：3部	式	1		9,300			内-〇〇号 B4
水質調査		式	1		312,202			
水質調査		式	1		311,002			
水質調査		式	1		72,012			内-〇〇17号 B5

$$1,303,664 - ②396,704 - ③359,560 = 547,400円$$

設計 (管理費区分 C,D,E)

## 設計内訳書

業務名	漁港 解析外 見本設計書	当初	業種 項目	漁港測量・調査等業務 水域環境調査業務[××漁港]				
項目・工種・種別・細別	規格	単位	数量	単価	金額	数量増減	金額増減	摘要
分析	【化学的酸素要求量(COD) 1~10検体(諸経費含む) マガノ法】	式	1		177,600	9		内-〇〇号 B5
成果		式	1		61,390	設計(管理費区分 C,D)		内-〇〇号 B5
直接経費		式	1		1,200			
成果 72,012×1.7%	印刷製本部数:3部	式	1		1,200			内-〇〇号 B5
直接測量費		式	1		1,625,166 - ②396,704 - ③359,560 - ⑤61,397 = 807,505円			
間接測量費		式	1		807,505			
諸経費 629,905×88.9%		式	1		807,505 - ④177,600 = 629,905円			
直接原価		式	1		②396,704 + ③359,560 + ⑤61,397 = 817,661円			
その他原価		式	1		326,293	②189,140 + ③356,000 + ⑤60,790 = 605,930円 605,930×0.5385=326,293円		
業務原価		式	1		1,143,954			
一般管理費等		式	1		616,019			



## 集計リスト（管理費区分別）

凡 例	管理費区分 9:全ての間接費対象外及び循環管理費区分 D:設計業務費、設計業務人件管理費区分 S:間接調査費中の施工管理費				管理費区分 A:設計業務費、設計業務人件管理費区分 E:設計業務費の対象とする管理費区分 Y:安全費の非対象		管理費区分 B:設計業務費、旅費人件費1管理費区分 I:一般管理費等の非対象		管理費区分 C:設計業務費、事務用品費の管理費区分 L:電子成果作成費の非対象	
	委託名	漁港	解析外	見本設計書	当初		業 種 項 目			
細別名称	規格	単位	数量	管理費区分 9 管理費区分 E	管理費区分 A 管理費区分 I	管理費区分 B 管理費区分 L	管理費区分 C 管理費区分 S	管理費区分 D 管理費区分 Y		
計画準備		式	1	0 0	0 0	0 0	0 0	195,000 0		
条件の設定		式	1	0 0	0 0	0 0	0 0	135,050 0		
計算の実行		式	1	0 0	0 0	0 0	0 0	55,000 0		
計算結果の整理		式	1	0 0	0 0	0 0	0 0	135,100 0		
結果の検討		式	1	0 0	0 0	0 0	0 0	111,950 0		
報告書作成		式	1	0 0	0 0	0 0	0 0	319,950 0		
照査		式	1	0 0	140,100 0	0 0	0 0	0 0		



## 集計リスト（管理費区分別）

凡 例	管理費区分 9:全ての間接費対象外及び循環管理費区分 D:設計業務費、設計業務人件管理費区分 S:間接調査費中の施工管理費				管理費区分 A:設計業務費、設計業務人件管理費区分 E:設計業務費の対象とする管理費区分 Y:安全費の非対象		管理費区分 B:設計業務費、旅費人件費1管理費区分 I:一般管理費等の非対象		管理費区分 C:設計業務費、事務用品費の管理費区分 L:電子成果作成費の非対象	
	委託名	漁港	解析外	見本設計書	当初		業 種		項 目	
	細別名称	規格	単位	数量	管理費区分 9 管理費区分 E	管理費区分 A 管理費区分 I	管理費区分 B 管理費区分 L	管理費区分 C 管理費区分 S	管理費区分 D 管理費区分 Y	
	設計協議		式	1	0 0	347,000 0	0 0	0 0	0 0	
	事務用品費 952,050 × 1%		式	1	0 0	0 0	0 0	9,520 0	0 0	
①	旅費交通費 $17,964 + 69,400 = 87,364$ 円		式	1	0 17,964	0 0	69,400 0	0 0	0 0	
	成果 1,439,150 × 2.1%		式	1	0 30,000	0 0	0 0	0 0	0 0	
	電子計算機使用料[ 漁港]		式	1	0 55,440	0 0	0 0	0 0	0 0	
②	解析 $200,000 + 7,564 + 189,140 = 396,704$ 円		式	1	0 200,000	0 0	0 0	7,564 0	189,140 0	
③	成果 $3,560 + 356,000 = 359,560$ 円		式	1	0 0	0 0	0 0	3,560 0	356,000 0	



# 諸経費計算書 (当初)

業務名 平成28年度 漁港 解析外 見本設計書

地質調査業務  
解析調査業務

項目	金額・率(%)
直接人件費	
その他原価の割合( )	
その他原価計上額	
直接原価	
非対象額( - )	
管理費区分9・1(一般管理費等の非対象)	
一般管理費対象額	
一般管理費等の割合( )	
一般管理費等(計算値)	
調整額	
一般管理費等計上額	

(直接経費 )

設計業務 建設コンサルタント

項目	金額・率(%)
直接人件費(三者検討会の直接人件費は除く)	1,508,550
その他原価の割合( )	35%
その他原価計上額	812,354
直接原価	1,621,474
非対象額( - )	0
管理費区分9・1(一般管理費等の非対象)	0
一般管理費対象額	2,433,828
一般管理費等の割合( )	35%
一般管理費等(計算値)	1,310,616
調整額	4,444
一般管理費等計上額	1,306,172

(直接経費 112,924 )

# 諸経費計算書

( 当 初 )

業務名 平成28年度 漁港 解析外 見本設計書

## 測量業務

### 建設コンサルタント

項目	金額・率(%)
直接測量費	807,505
非対象額	177,600
管理費区分9(成果検定費等)	177,600
対象額	629,905
諸経費率	88.9%
諸経費(計算額)	559,985
竣工平面図作成の対象額(労務費、直接人件費)	0
竣工平面図作成の諸経費率	0%
竣工平面図作成の諸経費(計算値)	0
調整額	7,463
諸経費計上額	552,522
調整業務計上額	
その他原価対象額(管理費区分A+B+D)	605,930
その他原価の割合( )	35%
その他原価計上額	326,293
直接原価	817,661
その他原価	326,293
一般管理費対象額	1,143,954
一般管理費等の割合( )	35%
一般管理費等計上額	616,019

## 地質調査業務

### 一般調査業務

項目	金額・率(%)
純調査費(直接調査費及び間接調査費)	
非対象額	
管理費区分9(諸経費の非対象)	
対象額	
諸経費率	
諸経費(計算額)	
調整額	
諸経費計上額	
調整業務計上額	
その他原価対象額(管理費区分A+B+D)	
その他原価の割合( )	
その他原価計上額	
直接原価	
その他原価	
一般管理費対象額	
一般管理費等の割合( )	
一般管理費等計上額	