

最近の経済動向(データ編)

令和3年6月号

■北海道の景気概況

P1 主要経済指標

■生産動向

P2 生産活動(鉱工業生産指数)

■需要動向(消費・投資)

- P6 個人消費(百貨店・スーパー販売額)
- P7 (コンビニエンスストア販売額)
- P8 (専門量販店販売額)
- P9 (インターネットを利用した一世帯支出額)
- P10 (新車登録台数(乗用車))
- P11 住宅建設(新設住宅着工戸数)
- P12 公共工事(公共工事請負金額)
- P13 観光(来道者数・宿泊者数)
- P15 輸出入(輸出入額)

■企業倒産

P16 企業倒産(件数、負債総額)

■雇用動向

- P17 求人・求職(月間有効求人数・求職者数、有効求人倍率、新規求人数・求職者数、新規求人倍率)
- P18 失業(完全失業者数、完全失業率)

■物価動向

P19 物価(消費者物価指数)

■地域の経済動向

- P20 個人消費(百貨店・スーパー販売額)
- P21 新車登録台数(乗用車)
- P22 新設住宅着工戸数
- P23 公共工事請負金額
- P24 航空機利用による来道者数(着地別)
- P25 企業の業況感
- P26 企業倒産件数
- P27 有効求人倍率

■景気動向指数

P28 北海道の景気動向指数

■ 主要経済指標

区分	鉱工業生産指数(季節調整済指数)				百貨店・スーパー 販売額 (全店ベース)		コンビニエンスストア 販売額		新車登録台数 (乗用車)		新設住宅着工戸数 (総戸数)	
	指数(2015年=100)		前月比(%)		前年比(%)		前年比(%)		前年比(%)		前年比(%)	
	北海道	全国	北海道	全国	北海道	全国	北海道	全国	北海道	全国	北海道	全国
11	92.8	97.7	2.8	△ 0.6	△ 2.2	△ 2.0	1.7	2.3	△ 14.7	△ 11.6	△ 19.1	△ 12.7
12	90.9	97.9	△ 2.0	0.2	△ 2.3	△ 2.8	1.0	0.6	△ 10.4	△ 11.1	△ 6.0	△ 7.9
2020/1	89.7	99.1	△ 1.3	1.2	△ 0.6	△ 1.6	1.4	1.6	△ 9.0	△ 12.1	△ 15.3	△ 10.1
2	90.0	98.7	0.3	△ 0.4	△ 2.2	0.3	3.4	3.4	△ 9.3	△ 9.9	11.4	△ 12.3
3	87.2	96.2	△ 3.1	△ 2.5	△ 8.9	△ 8.6	△ 4.9	△ 5.4	△ 11.1	△ 9.0	△ 3.7	△ 7.6
4	83.1	86.3	△ 4.7	△ 10.3	△ 10.2	△ 18.8	△ 6.5	△ 10.7	△ 28.9	△ 30.4	△ 10.9	△ 12.4
5	78.4	77.2	△ 5.7	△ 10.5	△ 9.2	△ 13.5	△ 7.2	△ 9.6	△ 44.1	△ 46.7	△ 5.9	△ 12.0
6	78.7	81.0	0.4	4.9	△ 0.4	△ 2.3	△ 2.7	△ 5.1	△ 24.4	△ 22.7	△ 18.4	△ 12.8
7	78.1	86.6	△ 0.8	6.9	△ 1.1	△ 3.2	△ 4.9	△ 7.9	△ 12.3	△ 12.8	△ 16.7	△ 11.3
8	76.9	88.3	△ 1.5	2.0	△ 1.8	△ 1.2	△ 3.8	△ 5.6	△ 9.9	△ 14.8	17.9	△ 9.1
9	77.6	91.6	0.9	3.7	△ 9.5	△ 12.8	0.8	△ 3.1	△ 17.0	△ 14.7	0.5	△ 9.9
10	83.4	93.5	7.5	2.1	3.1	4.0	△ 3.1	△ 3.3	33.2	30.8	3.0	△ 8.3
11	84.4	94.2	1.2	0.7	△ 2.6	△ 3.2	△ 2.9	△ 2.4	13.3	6.7	4.6	△ 3.7
12	86.1	94.0	2.0	△ 0.2	△ 4.0	△ 3.3	△ 3.3	△ 3.8	7.5	10.8	△ 4.4	△ 9.0
2021/1	87.9	96.9	2.1	3.1	△ 5.6	△ 5.8	△ 3.6	△ 4.4	1.9	7.7	29.3	△ 3.1
2	88.4	95.6	0.6	△ 1.3	△ 2.4	△ 3.3	△ 6.7	△ 6.6	△ 5.7	△ 0.1	△ 13.5	△ 3.7
3	89.7	97.2	1.5	1.7	4.2	2.9	3.5	2.5	1.0	5.3	12.9	1.5
4	p90.0	100.0	p0.3	2.9	p7.8	15.7	4.5	8.2	14.3	31.6	17.6	7.1
資料 出所	経済産業省 北海道経済産業局				経済産業省 北海道経済産業局				日本自動車販売協 会連合会、全国軽 自動車協会連合会		国土交通省 住宅局	

区分	公共工事請負金額		来道者数		来道 外国人数		企業倒産件数		有効求人倍率				失業率(四半期別)		
	前年比(%)		前年比(%)		前年比(%)		前年比(%)		倍率		前年差		区分	実数値(%)	
	北海道	全国	北海道	北海道	北海道	全国	北海道	全国	北海道	全国	北海道	全国		北海道	全国
11	23.7	11.3	3.3	△ 4.9	△ 22.2	1.3	1.28	1.48	0.05	△ 0.04	2019/ IV	2.4	2.2		
12	△ 21.7	△ 3.6	0.5	△ 9.3	△ 5.6	13.2	1.28	1.53	0.06	△ 0.04	2020/ I	2.5	2.4		
2020/1	35.2	9.6	0.4	△ 9.8	31.3	16.1	1.18	1.44	△ 0.02	△ 0.12	2020/ II	3.3	2.8		
2	50.9	△ 5.4	△ 7.5	△ 54.1	0.0	10.7	1.16	1.38	△ 0.03	△ 0.16	2020/ III	2.7	3.0		
3	△ 11.4	12.9	△ 66.0	△ 97.9	△ 38.5	11.8	1.09	1.30	△ 0.10	△ 0.20	2020/ IV	3.3	2.9		
4	33.0	3.2	△ 85.1	△ 100.0	56.3	15.2	0.97	1.13	△ 0.15	△ 0.25	2021/ I	3.0	2.8		
5	△ 8.9	△ 6.4	△ 91.9	△ 100.0	△ 56.5	△ 54.8	0.93	1.02	△ 0.20	△ 0.33	2021/ II	-	-		
6	18.0	13.2	△ 81.0	△ 100.0	△ 16.0	6.3	0.93	0.97	△ 0.23	△ 0.40					
7	△ 16.7	△ 4.1	△ 68.1	△ 100.0	△ 20.0	△ 1.6	0.95	0.97	△ 0.26	△ 0.44					
8	0.1	13.2	△ 65.3	△ 100.0	△ 47.6	△ 1.6	0.94	0.95	△ 0.28	△ 0.49					
9	11.9	17.1	△ 57.6	△ 100.0	0.0	△ 19.5	0.95	0.95	△ 0.31	△ 0.50					
10	△ 15.1	△ 0.4	△ 41.5	△ 100.0	8.3	△ 20.0	0.97	0.97	△ 0.30	△ 0.48					
11	△ 23.7	△ 3.3	△ 47.5	△ 100.0	△ 14.3	△ 21.7	0.99	1.00	△ 0.29	△ 0.48					
12	32.2	△ 8.6	△ 62.2	△ 100.0	△ 58.8	△ 20.7	0.99	1.03	△ 0.29	△ 0.50					
2021/1	△ 2.8	△ 1.4	△ 76.0	△ 100.0	△ 66.7	△ 38.7	0.95	1.04	△ 0.23	△ 0.40					
2	△ 26.8	△ 7.3	△ 73.2	△ 100.0	△ 6.3	△ 31.5	0.94	1.04	△ 0.22	△ 0.34					
3	10.9	1.9	21.1	△ 100.0	37.5	△ 14.3	0.96	1.02	△ 0.13	△ 0.28					
4	△ 5.6	△ 9.2	163.2	△ 100.0	△ 52.0	△ 35.8	0.91	0.95	△ 0.06	△ 0.18					
5	0.7	6.3	-	-	△ 10.0	50.3	-	-	-	-					
6	-	-	-	-	-	-	-	-	-	-					
資料 出所	北海道建設業 信用保証(株)		北海道 観光振興 機構	法務省 出入国 管理局	(株)東京商工 リサーチ		厚生労働省 北海道労働局				総務省統計局				

(注)「p」は、速報値(以下同様)。

■ 鉱工業生産指数

- 北海道 - ○季節調整済指数

区分	総合	鉄鋼	金属 製品	一般 機械	電気 機械	輸送 機械	窯業 土石	化学・ 石油石炭	パルプ 紙	食料品	木材 木製品
ウエイト	10000.0	794.6	760.7	430.7	911.6	678.1	493.5	764.0	1310.0	2590.5	397.3
2020年 1~3月	89.0	92.6	81.9	90.0	73.9	87.5	97.7	80.3	77.8	105.9	89.8
4~6月	80.1	70.3	76.3	98.3	61.5	61.2	90.3	72.3	69.3	102.2	77.0
7~9月	77.5	40.3	68.4	94.2	66.1	89.6	98.1	55.6	66.3	100.2	77.5
10~12月	84.6	62.0	71.8	100.1	79.0	87.8	99.8	74.8	70.2	101.3	83.2
2021年 1~3月	88.7	92.4	75.7	90.0	85.6	111.1	92.2	75.4	73.1	105.7	82.9
2019年 4月	96.4	100.1	92.5	99.5	83.2	102.3	103.9	83.2	94.9	102.2	89.2
2020年 4月	83.1	81.8	68.9	114.9	70.4	64.7	90.7	73.1	73.4	101.5	76.8
5月	78.4	60.2	76.5	94.1	55.6	56.2	85.3	69.0	66.0	105.4	81.4
6月	78.7	68.9	83.4	85.8	58.4	62.6	94.9	74.8	68.5	99.7	72.9
7月	78.1	44.1	69.6	91.7	65.3	88.3	96.9	58.0	64.0	102.5	75.2
8月	76.9	38.6	70.9	90.2	60.3	87.0	101.0	52.5	62.0	101.8	79.6
9月	77.6	38.3	64.7	100.7	72.8	93.5	96.4	56.3	73.0	96.4	77.6
10月	83.4	44.6	69.7	109.8	76.8	89.7	101.2	78.1	69.9	99.0	86.5
11月	84.4	51.1	79.7	88.0	80.7	91.4	103.8	75.8	66.6	102.2	80.7
12月	86.1	90.4	66.0	102.5	79.5	82.4	94.5	70.4	74.0	102.7	82.4
2021年 1月	87.9	94.2	64.8	104.4	82.1	114.8	96.3	68.3	72.0	105.2	81.5
2月	88.4	88.0	81.7	87.6	87.3	111.6	88.3	75.8	75.2	105.2	81.0
3月	89.7	95.1	80.6	77.9	87.4	107.0	92.0	82.1	72.1	106.6	86.2
p 4月	90.0	94.1	69.3	104.0	93.3	99.9	93.0	83.9	76.2	101.2	89.4

- 北海道 - ○季節調整済指数(前期比・前月比)

区分	総合	鉄鋼	金属 製品	一般 機械	電気 機械	輸送 機械	窯業 土石	化学・ 石油石炭	パルプ 紙	食料品	木材 木製品
2020年 1~3月	△ 2.5	△ 2.2	9.6	△ 13.1	△ 0.5	△ 12.1	△ 2.4	0.0	△ 12.2	6.3	△ 4.5
4~6月	△ 10.0	△ 24.1	△ 6.8	9.2	△ 16.8	△ 30.1	△ 7.6	△ 10.0	△ 10.9	△ 3.5	△ 14.3
7~9月	△ 3.2	△ 42.7	△ 10.4	△ 4.2	7.5	46.4	8.6	△ 23.1	△ 4.3	△ 2.0	0.6
10~12月	9.2	53.8	5.0	6.3	19.5	△ 2.0	1.7	34.5	5.9	1.1	7.4
2020年 1~3月	4.8	49.0	5.4	△ 10.1	8.4	26.5	△ 7.6	0.8	4.1	4.3	△ 0.4
2020年 4月	△ 4.7	△ 12.1	△ 16.8	20.8	△ 7.2	△ 19.9	2.8	△ 7.0	△ 1.3	△ 0.4	△ 8.4
5月	△ 5.7	△ 26.4	11.0	△ 18.1	△ 21.0	△ 13.1	△ 6.0	△ 5.6	△ 10.1	3.8	6.0
6月	0.4	14.5	9.0	△ 8.8	5.0	11.4	11.3	8.4	3.8	△ 5.4	△ 10.4
7月	△ 0.8	△ 36.0	△ 16.5	6.9	11.8	41.1	2.1	△ 22.5	△ 6.6	2.8	3.2
8月	△ 1.5	△ 12.5	1.9	△ 1.6	△ 7.7	△ 1.5	4.2	△ 9.5	△ 3.1	△ 0.7	5.9
9月	0.9	△ 0.8	△ 8.7	11.6	20.7	7.5	△ 4.6	7.2	17.7	△ 5.3	△ 2.5
10月	7.5	16.4	7.7	9.0	5.5	△ 4.1	5.0	38.7	△ 4.2	2.7	11.5
11月	1.2	14.6	14.3	△ 19.9	5.1	1.9	2.6	△ 2.9	△ 4.7	3.2	△ 6.7
12月	2.0	76.9	△ 17.2	16.5	△ 1.5	△ 9.8	△ 9.0	△ 7.1	11.1	0.5	2.1
2021年 1月	2.1	4.2	△ 1.8	1.9	3.3	39.3	1.9	△ 3.0	△ 2.7	2.4	△ 1.1
2月	0.6	△ 6.6	26.1	△ 16.1	6.3	△ 2.8	△ 8.3	11.0	4.4	0.0	△ 0.6
3月	1.5	8.1	△ 1.3	△ 11.1	0.1	△ 4.1	4.2	8.3	△ 4.1	1.3	6.4
p 4月	0.3	△ 1.1	△ 14.0	33.5	6.8	△ 6.6	1.1	2.2	5.7	△ 5.1	3.7

(注)北海道経済産業局調べ。平成27年=100。

- 全国 - ○季節調整済指数

年 月	総合	鉄鋼	金属 製品	はん用・業務用 機械	電気 機械	輸送 機械	窯業 土石	石油 石炭	パルプ 紙	食料品 たばこ	木材 木製品
ウエイト	10000.0	423.2	438.1	728.6	597.4	1796.5	322.0	118.0	226.5	1313.8	98.2
2020年 1~3月	98.0	93.0	93.0	96.1	98.3	99.3	97.9	86.0	95.1	100.7	100.9
4~6月	81.5	67.2	80.1	84.4	85.8	58.2	83.8	74.5	83.9	96.2	91.5
7~9月	88.8	74.4	84.5	84.6	89.0	87.8	85.4	74.1	86.0	97.7	89.2
10~12月	93.9	86.3	88.0	94.1	98.4	98.4	91.6	79.0	89.6	95.8	94.2
2021年 1~3月	96.6	92.2	92.1	94.8	101.8	92.0	94.0	76.0	90.3	97.8	96.3
2019年 4月	102.7	100.0	100.0	102.7	101.5	107.4	99.6	93.0	99.0	101.7	105.9
2020年 4月	86.3	75.4	85.3	89.7	87.2	62.8	90.0	78.1	92.4	98.0	94.9
5月	77.2	63.8	76.5	80.6	84.1	49.0	82.2	69.5	80.5	96.4	91.7
6月	81.0	62.3	78.5	82.9	86.2	62.8	79.2	76.0	78.9	94.2	88.0
7月	86.6	69.5	82.9	85.3	88.5	79.5	82.6	74.0	86.0	99.3	88.4
8月	88.3	74.8	84.2	86.5	88.5	87.6	86.2	72.1	83.4	97.1	88.3
9月	91.6	78.8	86.4	81.9	90.1	96.4	87.3	76.3	88.7	96.8	90.8
10月	93.5	83.6	88.4	95.1	98.7	101.9	91.9	79.8	89.3	97.0	94.9
11月	94.2	86.8	88.2	98.2	98.7	96.7	91.5	78.3	90.1	94.7	94.2
12月	94.0	88.5	87.5	89.0	97.9	96.5	91.3	78.9	89.3	95.8	93.5
2021年 1月	96.9	91.6	92.4	96.2	104.5	91.6	94.4	78.9	91.9	99.5	95.3
2月	95.6	92.7	90.9	96.4	100.9	88.6	93.4	75.1	89.6	97.0	95.4
3月	97.2	92.3	93.1	91.7	99.9	95.8	94.1	74.0	89.3	97.0	98.2
4月	100.0	93.2	93.4	106.1	105.7	96.0	96.9	76.1	94.4	99.0	102.0

- 全国 - ○季節調整済指数(前期比・前月比)

年 月	総合	鉄鋼	金属 製品	はん用・業務用 機械	電気 機械	輸送 機械	窯業 土石	石油 石炭	パルプ 紙	食料品 たばこ	木材 木製品
2020年 1~3月	0.0	1.1	△ 1.9	△ 2.5	0.4	△ 0.2	2.0	△ 6.8	0.1	1.6	△ 3.4
4~6月	△ 16.8	△ 27.7	△ 13.9	△ 12.2	△ 12.7	△ 41.4	△ 14.4	△ 13.4	△ 11.8	△ 4.5	△ 9.3
7~9月	9.0	10.7	5.5	0.2	3.7	50.9	1.9	△ 0.5	2.5	1.6	△ 2.5
10~12月	5.7	16.0	4.1	11.2	10.6	12.1	7.3	6.6	4.2	△ 1.9	5.6
2021年 1~3月	2.9	6.8	4.7	0.7	3.5	△ 6.5	2.6	△ 3.8	0.8	2.1	2.2
2020年 4月	△ 10.3	△ 14.8	△ 6.0	△ 4.8	△ 11.4	△ 35.3	△ 6.5	△ 7.5	△ 1.6	△ 1.7	△ 2.6
5月	△ 10.5	△ 15.4	△ 10.3	△ 10.1	△ 3.6	△ 22.0	△ 8.7	△ 11.0	△ 12.9	△ 1.6	△ 3.4
6月	4.9	△ 2.4	2.6	2.9	2.5	28.2	△ 3.6	9.4	△ 2.0	△ 2.3	△ 4.0
7月	6.9	11.6	5.6	2.9	2.7	26.6	4.3	△ 2.6	9.0	5.4	0.5
8月	2.0	7.6	1.6	1.4	0.0	10.2	4.4	△ 2.6	△ 3.0	△ 2.2	△ 0.1
9月	3.7	5.3	2.6	△ 5.3	1.8	10.0	1.3	5.8	6.4	△ 0.3	2.8
10月	2.1	6.1	2.3	16.1	9.5	5.7	5.3	4.6	0.7	0.2	4.5
11月	0.7	3.8	△ 0.2	3.3	0.0	△ 5.1	△ 0.4	△ 1.9	0.9	△ 2.4	△ 0.7
12月	△ 0.2	2.0	△ 0.8	△ 9.4	△ 0.8	△ 0.2	△ 0.2	0.8	△ 0.9	1.2	△ 0.7
2021年 1月	3.1	3.5	5.6	8.1	6.7	△ 5.1	3.4	0.0	2.9	3.9	1.9
2月	△ 1.3	1.2	△ 1.6	0.2	△ 3.4	△ 3.3	△ 1.1	△ 4.8	△ 2.5	△ 2.5	0.1
3月	1.7	△ 0.4	2.4	△ 4.9	△ 1.0	8.1	0.7	△ 1.5	△ 0.3	0.0	2.9
4月	2.9	1.0	0.3	15.7	5.8	0.2	3.0	2.8	5.7	2.1	3.9

(注)経済産業省調べ。平成27年=100。

- 北海道 - ○原指数

区分	総合	鉄鋼	金属 製品	一般 機械	電気 機械	輸送 機械	窯業 土石	化学・ 石油石炭	パルプ 紙	食料品	木材 木製品
ウエイト	10000.0	794.6	760.7	430.7	911.6	678.1	493.5	764.0	1310.0	2590.5	397.3
2018年 年計	98.5	100.3	82.9	100.1	110.9	100.6	100.4	93.7	95.5	100.3	100.1
2019年 年計	94.6	96.9	87.6	99.9	80.0	100.5	101.0	87.5	92.5	100.8	95.2
2020年 年計	82.8	66.0	73.5	96.7	71.0	80.9	96.9	71.0	71.1	102.2	81.5
2020年 1~3月	85.0	90.5	66.0	101.2	76.7	79.1	79.9	83.2	79.1	95.7	84.0
4~6月	78.5	72.7	74.5	92.8	58.3	60.5	83.3	66.6	67.7	102.0	79.2
7~9月	78.5	40.0	76.6	96.3	66.7	90.2	116.0	54.7	65.2	98.3	77.3
10~12月	89.2	60.8	76.8	96.3	82.3	93.6	108.4	79.5	72.5	113.0	85.6
2021年 1~3月	84.4	91.2	62.8	94.6	85.5	106.5	75.2	77.9	73.5	95.4	78.6
2019年 4月	93.4	101.7	83.0	90.7	78.2	102.1	64.9	84.1	94.6	103.3	92.2
2020年 4月	81.1	85.5	63.7	100.6	66.2	66.4	56.5	73.8	73.2	103.3	79.9
5月	73.7	61.2	70.4	83.0	50.3	49.4	82.8	61.8	62.3	102.3	80.5
6月	80.7	71.3	89.4	94.8	58.4	65.7	110.7	64.3	67.5	100.4	77.1
7月	81.3	45.0	85.0	95.2	67.4	95.8	122.3	58.8	61.0	101.6	78.2
8月	73.2	36.2	72.7	81.5	55.7	73.5	112.0	50.6	64.0	95.4	77.2
9月	81.0	38.9	72.1	112.3	77.1	101.3	113.7	54.8	70.6	97.8	76.6
10月	90.8	45.3	81.9	101.6	81.3	100.2	120.3	80.0	75.0	115.4	91.3
11月	86.9	48.6	83.7	88.4	83.7	96.1	111.0	80.3	66.1	109.5	83.7
12月	89.8	88.5	64.7	99.0	82.0	84.5	93.8	78.2	76.3	114.2	81.7
2021年 1月	79.3	88.2	52.6	95.3	78.7	98.9	76.6	69.3	73.1	91.0	71.8
2月	80.3	82.5	61.7	89.9	84.0	101.4	71.6	76.8	71.0	90.0	75.1
3月	93.7	102.8	74.1	98.6	93.9	119.1	77.4	87.5	76.4	105.3	88.8
p 4月	87.8	98.4	64.1	91.1	87.7	102.4	57.9	84.7	76.0	103.0	93.1

- 北海道 - ○原指数(前年(同期・同月)比)

区分	総合	鉄鋼	金属 製品	一般 機械	電気 機械	輸送 機械	窯業 土石	化学・ 石油石炭	パルプ 紙	食料品	木材 木製品
2018年 年計	△ 2.3	△ 0.5	△ 9.9	2.1	△ 10.1	3.0	△ 4.8	△ 6.1	△ 1.8	0.7	△ 2.8
2019年 年計	△ 4.0	△ 3.4	5.7	△ 0.2	△ 27.9	△ 0.1	0.6	△ 6.6	△ 3.1	0.5	△ 4.9
2020年 年計	△ 12.5	△ 31.9	△ 16.1	△ 3.2	△ 11.3	△ 19.5	△ 4.1	△ 18.9	△ 23.1	1.4	△ 14.4
2020年 1~3月	△ 9.0	△ 6.9	△ 24.7	△ 2.2	△ 6.1	△ 19.9	△ 5.6	△ 17.4	△ 18.5	4.7	△ 9.7
4~6月	△ 16.4	△ 28.5	△ 12.1	△ 9.6	△ 26.8	△ 38.6	△ 10.7	△ 19.2	△ 25.8	1.1	△ 16.6
7~9月	△ 17.3	△ 58.7	△ 22.5	4.7	△ 17.8	△ 9.1	△ 1.0	△ 32.9	△ 27.7	△ 1.8	△ 19.8
10~12月	△ 7.1	△ 34.0	△ 3.0	△ 5.0	6.3	△ 11.0	△ 0.3	△ 6.9	△ 20.7	2.1	△ 11.2
2021年 1~3月	△ 0.7	0.8	△ 4.8	△ 6.5	11.5	34.6	△ 5.9	△ 6.4	△ 7.1	△ 0.3	△ 6.4
2020年 4月	△ 13.2	△ 15.9	△ 23.3	10.9	△ 15.3	△ 35.0	△ 12.9	△ 12.2	△ 22.6	0.0	△ 13.3
5月	△ 20.1	△ 40.0	△ 12.9	△ 9.0	△ 34.6	△ 50.1	△ 17.9	△ 21.1	△ 29.5	2.0	△ 18.2
6月	△ 16.1	△ 29.7	△ 1.2	△ 24.8	△ 30.3	△ 30.7	△ 3.1	△ 24.2	△ 25.6	1.3	△ 18.4
7月	△ 17.8	△ 55.2	△ 19.4	3.6	△ 24.8	△ 12.4	△ 1.6	△ 29.6	△ 28.2	△ 3.2	△ 21.5
8月	△ 18.8	△ 62.0	△ 16.2	△ 6.1	△ 20.9	△ 13.4	0.0	△ 35.1	△ 32.1	△ 1.6	△ 19.1
9月	△ 15.4	△ 59.0	△ 31.0	15.4	△ 7.6	△ 1.9	△ 1.5	△ 33.9	△ 22.8	△ 0.5	△ 18.7
10月	△ 7.5	△ 50.3	△ 8.8	△ 7.0	3.0	△ 8.4	△ 1.2	△ 3.5	△ 20.6	5.6	△ 9.1
11月	△ 9.7	△ 48.8	3.0	△ 6.8	8.0	△ 10.9	5.0	△ 8.2	△ 26.7	△ 1.3	△ 14.2
12月	△ 4.2	△ 1.8	△ 2.9	△ 1.0	8.3	△ 14.1	△ 5.0	△ 9.0	△ 14.7	2.0	△ 10.5
2021年 1月	△ 4.3	2.6	△ 9.8	△ 3.9	7.8	26.5	△ 8.4	△ 13.9	△ 8.5	△ 5.0	△ 16.1
2月	△ 3.1	△ 7.1	△ 7.4	10.4	11.1	35.0	△ 13.3	△ 11.6	△ 9.7	△ 2.7	△ 8.3
3月	4.9	6.4	1.2	△ 19.9	15.2	41.6	5.4	6.6	△ 3.2	6.7	5.0
p 4月	8.3	15.1	0.6	△ 9.4	32.5	54.2	2.5	14.8	3.8	△ 0.3	16.5

(注)北海道経済産業局調べ。平成27年=100。

- 全国 - ○原指数

区分	総合	鉄鋼	金属 製品	はん用・業務用 機械	電気 機械	輸送 機械	窯業 土石	石油 石炭	パルプ 紙	食料品 たばこ	木材 木製品
ウエイト	10000.0	423.2	438.1	728.6	597.4	1796.5	322.0	118.0	226.5	1313.8	98.2
2018年 年計	104.2	102.0	99.6	108.1	107.6	105.6	102.2	93.5	100.3	99.4	104.8
2019年 年計	101.1	96.4	97.7	102.4	101.0	104.8	97.9	93.0	98.2	100.6	105.6
2020年 年計	90.6	80.1	86.5	90.0	93.1	86.5	89.6	78.5	88.7	97.6	93.9
2020年 1~3月	97.6	92.7	91.7	100.3	101.6	102.5	95.1	90.9	94.3	93.8	99.3
4~6月	79.8	67.4	78.2	79.5	83.6	56.5	82.4	68.2	83.8	98.8	91.7
7~9月	88.4	73.4	84.1	83.2	89.0	87.0	84.7	73.1	84.8	98.7	86.6
10~12月	96.7	86.8	92.0	96.8	98.2	100.0	96.2	81.9	91.7	99.1	97.9
2021年 1~3月	96.6	92.2	91.1	99.2	105.3	95.2	91.5	80.5	89.6	91.1	95.2
2019年 4月	101.0	99.3	100.3	96.1	95.6	105.1	97.2	89.5	100.2	107.7	107.6
2020年 4月	85.3	75.4	85.8	84.1	84.0	61.2	89.0	74.7	94.0	103.8	97.3
5月	71.5	63.7	70.0	68.6	74.3	43.5	77.0	64.6	80.2	93.9	87.9
6月	82.7	63.1	78.9	85.8	92.4	64.9	81.2	65.4	77.2	98.6	90.0
7月	90.0	69.9	87.7	86.6	93.3	86.2	86.0	71.0	84.3	105.7	88.3
8月	79.8	72.1	75.2	73.2	75.4	72.4	79.6	74.3	80.5	93.4	80.9
9月	95.4	78.3	89.4	89.7	98.4	102.4	88.4	74.1	89.6	97.1	90.5
10月	97.0	86.2	95.0	95.7	95.8	103.9	98.3	75.9	93.7	97.7	100.0
11月	95.3	86.5	91.8	96.4	94.9	100.0	95.5	79.7	90.9	95.5	97.8
12月	97.8	87.7	89.3	98.3	103.9	96.0	94.8	90.1	90.4	104.1	96.0
2021年 1月	88.4	90.3	84.1	86.5	91.0	86.8	86.8	85.7	86.7	83.0	88.5
2月	92.6	87.7	87.6	93.8	97.5	90.6	88.3	75.4	84.6	89.2	92.7
3月	108.7	98.7	101.7	117.2	127.5	108.2	99.3	80.5	97.6	101.1	104.5
4月	98.8	93.3	93.9	99.5	101.8	93.5	95.8	72.8	96.1	104.9	104.6

- 全国 - ○原指数(前年(同期・同月)比)

区分	総合	鉄鋼	金属 製品	はん用・業務用 機械	電気 機械	輸送 機械	窯業 土石	石油 石炭	パルプ 紙	食料品 たばこ	木材 木製品
2018年 年計	1.1	0.2	0.5	6.4	1.3	0.4	0.3	△ 4.9	△ 1.9	△ 0.8	△ 0.9
2019年 年計	△ 3.0	△ 5.5	△ 1.9	△ 5.3	△ 6.1	△ 0.8	△ 4.2	△ 0.5	△ 2.1	1.2	0.8
2020年 年計	△ 10.4	△ 16.9	△ 11.5	△ 12.1	△ 7.8	△ 17.5	△ 8.5	△ 15.6	△ 9.7	△ 3.0	△ 11.1
2020年 1~3月	△ 4.7	△ 6.1	△ 6.7	△ 6.3	△ 4.0	△ 6.0	△ 1.7	△ 7.0	△ 3.8	△ 0.1	△ 4.0
4~6月	△ 20.3	△ 32.0	△ 19.5	△ 18.3	△ 15.9	△ 45.7	△ 15.0	△ 21.9	△ 14.1	△ 4.9	△ 13.9
7~9月	△ 13.0	△ 23.1	△ 13.7	△ 20.6	△ 12.1	△ 16.7	△ 12.9	△ 21.4	△ 14.9	△ 3.1	△ 17.9
10~12月	△ 3.5	△ 5.9	△ 6.0	△ 3.5	0.7	△ 1.5	△ 4.7	△ 12.6	△ 5.8	△ 3.6	△ 8.4
2021年 1~3月	△ 1.0	△ 0.5	△ 0.7	△ 1.1	3.6	△ 7.1	△ 3.8	△ 11.4	△ 5.0	△ 2.9	△ 4.1
2020年 4月	△ 15.5	△ 24.1	△ 14.5	△ 12.5	△ 12.1	△ 41.8	△ 8.4	△ 16.5	△ 6.2	△ 3.6	△ 9.6
5月	△ 27.0	△ 35.5	△ 26.1	△ 26.1	△ 22.9	△ 57.4	△ 18.2	△ 26.8	△ 18.4	△ 6.9	△ 16.0
6月	△ 18.4	△ 36.5	△ 18.2	△ 16.6	△ 13.0	△ 38.2	△ 18.3	△ 22.4	△ 18.1	△ 4.4	△ 16.1
7月	△ 15.9	△ 30.1	△ 17.0	△ 18.5	△ 14.0	△ 25.2	△ 17.2	△ 23.3	△ 17.3	△ 0.6	△ 21.5
8月	△ 14.0	△ 21.6	△ 15.2	△ 17.8	△ 13.0	△ 19.0	△ 11.5	△ 23.2	△ 17.7	△ 5.5	△ 18.6
9月	△ 9.1	△ 16.8	△ 9.0	△ 24.7	△ 9.5	△ 6.0	△ 9.7	△ 17.5	△ 9.9	△ 3.5	△ 13.6
10月	△ 3.4	△ 9.6	△ 6.7	△ 2.4	0.3	1.0	△ 4.7	△ 12.3	△ 6.1	△ 2.5	△ 8.7
11月	△ 4.1	△ 5.8	△ 5.8	1.4	0.1	△ 4.4	△ 6.1	△ 14.0	△ 6.0	△ 5.7	△ 9.3
12月	△ 2.9	△ 2.0	△ 5.4	△ 8.7	1.8	△ 0.9	△ 3.2	△ 11.6	△ 5.2	△ 2.6	△ 7.1
2021年 1月	△ 5.3	△ 3.4	△ 4.8	△ 6.1	1.3	△ 14.1	△ 4.7	△ 9.5	△ 4.6	△ 4.7	△ 10.5
2月	△ 2.0	△ 3.5	△ 2.9	1.5	4.6	△ 9.4	△ 6.0	△ 13.2	△ 6.4	△ 2.7	△ 4.9
3月	3.4	5.4	5.3	0.6	4.8	1.7	△ 1.1	△ 11.6	△ 4.0	△ 1.6	3.0
4月	15.8	23.7	9.4	18.3	21.2	52.8	7.6	△ 2.5	2.2	1.1	7.5

■ 百貨店・スーパー販売額(全店ベース)

実数(億円)	北海道							全国		
	合計	百貨店	スーパー	うち 衣料品	うち 身の回り品	うち 飲食料品	うち その他	合計	百貨店	スーパー
2018年 年計	9,657	2,006	7,651	1,106	315	6,622	1,614	196,044	64,434	131,609
2019年 年計	9,618	1,975	7,643	1,077	306	6,623	1,613	193,962	62,979	130,983
2020年 年計	9,652	1,391	8,262	787	220	7,124	1,521	195,050	46,938	148,112
2020年 1~3月	2,320	399	1,922	216	59	1,662	383	46,701	13,062	33,640
4~6月	2,285	214	2,071	143	37	1,764	341	44,747	7,398	37,349
7~9月	2,427	361	2,066	200	59	1,782	386	49,481	11,653	37,828
10~12月	2,620	416	2,204	228	66	1,916	411	54,120	14,825	39,295
2021年 1~3月	2,370	359	2,011	197	53	1,742	378	47,953	11,736	36,217
2019年 4月	765	146	619	85	24	524	132	15,359	4,899	10,460
2020年 4月	723	54	669	32	9	578	104	13,415	1,397	12,018
5月	740	37	703	30	7	597	106	14,543	1,744	12,799
6月	822	123	699	82	20	589	131	16,789	4,257	12,532
7月	820	127	693	71	23	601	126	16,919	4,343	12,576
8月	831	114	717	62	18	619	133	16,882	3,602	13,280
9月	776	120	656	67	18	563	128	15,680	3,708	11,972
10月	786	129	657	78	20	568	120	16,303	4,163	12,140
11月	803	114	689	68	21	590	124	16,781	4,628	12,153
12月	1,032	173	858	81	25	758	168	21,036	6,034	15,002
2021年 1月	806	112	694	63	18	599	126	16,284	3,636	12,648
2月	747	110	637	55	14	565	113	14,969	3,581	11,387
3月	817	137	680	79	21	578	140	16,701	4,519	12,182
p 4月	779	108	671	64	18	574	123	15,527	3,536	11,991

前年(同期・同月)比(%)	北海道							全国		
	合計	百貨店	スーパー	うち 衣料品	うち 身の回り品	うち 飲食料品	うち その他	合計	百貨店	スーパー
2018年 年計	0.7	△ 0.2	0.9	△ 3.9	△ 2.2	1.7	0.5	0.0	△ 1.7	0.9
2019年 年計	△ 0.4	△ 1.5	△ 0.1	△ 2.6	△ 2.9	0.0	△ 0.1	△ 1.1	△ 2.3	△ 0.5
2020年 年計	△ 4.0	△ 29.6	2.2	△ 27.0	△ 28.1	2.1	△ 9.9	△ 5.4	△ 25.5	3.4
2020年 1~3月	△ 3.9	△ 22.0	0.9	△ 22.7	△ 22.8	1.0	△ 7.5	△ 3.5	△ 16.4	2.5
4~6月	△ 6.6	△ 52.4	3.6	△ 45.1	△ 49.8	3.6	△ 16.5	△ 11.4	△ 50.6	5.0
7~9月	△ 4.1	△ 25.1	0.8	△ 22.5	△ 20.4	1.3	△ 12.1	△ 5.8	△ 25.4	2.4
10~12月	△ 1.6	△ 21.6	3.5	△ 18.4	△ 20.3	2.4	△ 3.7	△ 1.2	△ 11.6	3.6
2021年 1~3月	△ 1.4	△ 9.9	0.2	△ 8.8	△ 10.3	0.6	△ 4.8	△ 2.1	△ 10.1	0.6
2020年 4月	△ 10.2	△ 61.9	1.1	△ 62.5	△ 61.3	3.8	△ 25.1	△ 18.8	△ 71.5	3.4
5月	△ 9.2	△ 75.0	5.4	△ 65.7	△ 70.6	5.4	△ 22.4	△ 13.5	△ 64.1	6.8
6月	△ 0.4	△ 20.6	4.3	△ 8.4	△ 18.6	2.1	△ 1.5	△ 2.3	△ 18.5	4.8
7月	△ 1.1	△ 20.0	3.4	△ 15.0	△ 7.2	2.1	△ 5.0	△ 3.2	△ 19.8	4.5
8月	△ 1.8	△ 23.5	2.7		△ 18.7	2.2	△ 7.2	△ 1.2	△ 21.3	5.6
9月	△ 9.5	△ 31.2	△ 3.8	△ 31.9	△ 33.6	△ 0.5	△ 22.1	△ 12.8	△ 34.0	△ 3.0
10月	3.1	△ 7.4	5.3	△ 3.1	3.3	3.6	5.2	4.0	△ 2.5	6.0
11月	△ 2.6	△ 30.6	4.4	△ 28.0	△ 30.6	3.8	△ 4.6	△ 3.2	△ 15.1	2.6
12月	△ 4.0	△ 23.9	1.4	△ 21.5	△ 24.6	0.4	△ 8.6	△ 3.3	△ 14.5	2.4
2021年 1月	△ 5.6	△ 36.3	2.0	△ 35.7	△ 35.7	3.2	△ 13.9	△ 5.8	△ 30.2	4.9
2月	△ 2.4	△ 9.4	△ 1.4	△ 5.6	△ 11.0	△ 1.3	△ 6.6	△ 3.3	△ 11.8	△ 0.8
3月	4.2	36.0	△ 0.5	32.3	37.7	△ 0.2	7.0	2.8	19.3	△ 2.2
p 4月	7.8	99.7	0.4	101.9	88.9	△ 0.6	18.3	15.7	153.1	△ 0.2

(注)1 経済産業省、北海道経済産業局調べ。全国は確定値。

2 2020年3月に調査対象事業所の見直しを行ったため、これに関わる前年(同期・同月)増減率は、ギャップを調整するリンク係数で処理した数値で計算。

■ コンビニエンスストア販売額

年 月	北 海 道				全 国			
	販売額等		総店舗数		販売額等		総店舗数	
	(億円)	前年(同期・ 同月)比 (%)	(店)	前年(同期・ 同月)比 (%)	(億円)	前年(同期・ 同月)比 (%)	(店)	前年(同期・ 同月)比 (%)
2018年 年計	5,710	1.5	3,019	1.4	119,780	2.0	56,574	0.4
2019年 年計	5,826	2.0	3,007	△ 0.4	121,841	1.7	56,502	△ 0.1
2020年 年計	5,657	△ 2.9	2,999	△ 0.3	116,423	△ 4.4	56,542	0.1
2020年 1~3月	1,348	△ 0.1	2,993	△ 0.6	28,599	△ 0.3	56,334	△ 0.4
4~6月	1,366	△ 5.5	2,996	△ 0.6	27,781	△ 8.5	56,376	△ 0.2
7~9月	1,514	△ 2.7	2,999	△ 0.6	30,136	△ 5.6	56,464	△ 0.2
10~12月	1,429	△ 3.1	2,999	△ 0.3	29,907	△ 3.2	56,542	0.1
2021年 1~3月	1,317	△ 2.2	2,998	0.2	27,776	△ 2.8	56,178	0.4
2019年 4月	466	2.8	3,007	0.6	9,977	2.6	56,599	0.4
2020年 4月	436	△ 6.5	2,995	△ 0.4	8,914	△ 10.7	56,382	△ 0.4
5月	456	△ 7.2	2,994	△ 0.5	9,271	△ 9.6	56,341	△ 0.2
6月	474	△ 2.7	2,996	△ 0.6	9,596	△ 5.1	56,376	△ 0.2
7月	501	△ 4.9	2,993	△ 0.9	9,908	△ 7.9	56,399	△ 0.3
8月	514	△ 3.8	2,999	△ 0.7	10,341	△ 5.6	56,445	△ 0.4
9月	499	0.8	2,999	△ 0.6	9,887	△ 3.1	56,464	△ 0.2
10月	478	△ 3.1	2,999	△ 0.6	9,973	△ 3.3	56,488	△ 0.2
11月	456	△ 2.9	2,997	△ 0.5	9,700	△ 2.4	56,525	△ 0.1
12月	495	△ 3.3	2,999	△ 0.3	10,234	△ 3.8	56,542	0.1
2021年 1月	445	△ 3.6	3,000	△ 0.1	9,290	△ 4.4	56,535	0.1
2月	412	△ 6.7	2,999	0.1	8,696	△ 6.6	56,527	0.3
3月	460	3.5	2,998	0.2	9,789	2.5	56,178	0.4
4月	455	4.5	2,998	0.1	9,618	8.2	56,252	0.5

(注) 経済産業省調べ。

■ 専門量販店販売額

		北海道						全 国						
		家電大型専門店		ドラッグストア		ホームセンター		家電大型専門店		ドラッグストア		ホームセンター		
		販売額 (億円)	総店舗数 (店)	販売額 (億円)	総店舗数 (店)	販売額 (億円)	総店舗数 (店)	販売額 (億円)	総店舗数 (店)	販売額 (億円)	総店舗数 (店)	販売額 (億円)	総店舗数 (店)	
2018年	年計	1,437	91	2,624	692	1,337	209	43,912	2,498	63,644	15,660	32,853	4,346	
2019年	年計	1,505	92	2,783	701	1,329	212	45,454	2,547	68,356	16,422	32,748	4,357	
2020年	年計	1,529	92	2,870	696	1,394	215	47,928	2,566	72,841	17,000	34,964	4,420	
2020年	1～3月	367	92	726	703	259	212	10,980	2,546	17,844	16,450	7,397	4,356	
	4～6月	364	92	711	697	409	213	11,597	2,564	18,378	16,615	9,522	4,372	
	7～9月	383	92	727	694	356	214	12,748	2,560	18,456	16,788	8,978	4,401	
	10～12月	415	92	706	696	369	215	12,602	2,566	18,163	17,000	9,067	4,420	
2021年	1～3月	397	92	673	698	270	212	12,210	2,566	17,353	16,969	7,654	4,374	
2019年	4月	107	91	224	695	122	209	3,364	2,503	5,580	15,944	2,870	4,345	
2020年	4月	100	92	232	703	123	213	3,073	2,550	6,185	16,493	2,986	4,363	
	5月	114	92	231	699	150	213	3,795	2,555	6,069	16,547	3,387	4,365	
	6月	151	92	248	697	137	213	4,729	2,564	6,123	16,615	3,148	4,372	
	7月	128	92	242	697	130	213	4,554	2,565	6,202	16,696	3,013	4,378	
	8月	133	92	246	695	121	214	4,523	2,563	6,408	16,729	3,223	4,390	
	9月	122	92	238	694	105	214	3,671	2,560	5,846	16,788	2,742	4,401	
	10月	119	92	231	695	114	214	3,444	2,553	5,813	16,866	2,797	4,405	
	11月	137	92	237	695	117	215	4,004	2,562	5,847	16,948	2,821	4,417	
	12月	160	92	238	696	138	215	5,154	2,566	6,503	17,000	3,448	4,420	
	2021年	1月	135	92	242	696	92	214	4,306	2,564	5,854	16,904	2,576	4,411
		2月	113	92	222	696	77	211	3,492	2,565	5,551	16,892	2,344	4,364
		3月	149	92	210	698	102	212	4,413	2,566	5,940	16,965	2,733	4,374
4月		115	92	234	698	128	212	3,510	2,577	6,010	17,083	3,034	4,379	

前年(同期・同 月)比(%)		北海道						全 国						
		家電大型専門店		ドラッグストア		ホームセンター		家電大型専門店		ドラッグストア		ホームセンター		
		販売額	総店舗数	販売額	総店舗数	販売額	総店舗数	販売額	総店舗数	販売額	総店舗数	販売額	総店舗数	
2018年	年計	1.8	1.1	4.1	2.5	2.8	2.0	2.1	1.4	5.9	4.8	△ 0.3	1.0	
2019年	年計	4.7	1.1	6.0	1.3	△ 0.6	1.4	3.5	2.0	5.6	5.0	△ 0.3	0.3	
2020年	年計	1.6	0.0	3.1	△ 0.7	4.9	1.4	5.1	0.5	6.6	3.5	6.8	1.4	
2020年	1～3月	△ 3.9	1.1	7.8	1.4	2.2	1.4	△ 2.3	1.8	10.8	3.7	3.7	0.4	
	4～6月	9.5	1.1	3.9	0.1	8.7	1.9	9.1	1.9	7.8	3.6	10.8	0.5	
	7～9月	△ 14.8	1.1	0.4	△ 0.7	△ 0.1	0.9	△ 4.6	1.5	1.9	3.8	4.0	1.1	
	10～12月	21.4	0.0	0.7	△ 0.7	7.9	1.4	21.6	0.5	6.3	3.5	8.1	1.4	
2021年	1～3月	8.3	0.0	△ 7.3	△ 0.7	4.2	0.0	10.9	0.8	△ 2.8	3.1	3.5	0.4	
2020年	4月	△ 6.7	1.1	3.2	1.2	0.8	1.9	△ 9.0	1.6	10.8	3.4	4.1	0.4	
	5月	3.8	1.1	3.4	0.3	8.4	2.4	8.8	1.9	6.4	3.3	11.4	0.4	
	6月	29.9	1.1	5.1	0.1	17.5	1.9	25.6	1.9	6.4	3.6	17.3	0.5	
	7月	4.1	1.1	4.2	0.4	14.1	1.9	12.1	1.9	5.5	3.7	10.6	0.6	
	8月	△ 6.6	1.1	1.3	△ 0.3	3.6	1.4	9.5	1.6	9.0	3.6	12.5	0.9	
	9月	△ 33.8	1.1	△ 4.0	△ 0.7	△ 16.4	0.9	△ 29.0	1.5	△ 8.2	3.8	△ 9.9	1.1	
	10月	34.4	1.1	△ 7.5	△ 0.1	11.3	0.9	29.0	1.1	7.2	3.8	9.7	1.1	
	11月	29.0	0.0	9.8	△ 0.7	5.1	1.4	25.3	0.6	7.0	3.7	7.3	1.4	
	12月	8.2	0.0	1.0	△ 0.7	7.5	1.4	14.7	0.5	5.0	3.5	7.6	1.4	
	2021年	1月	0.8	0.0	△ 1.2	△ 0.7	12.0	0.9	11.4	0.8	3.0	2.8	10.7	1.3
		2月	10.3	0.0	△ 9.6	△ 0.6	△ 3.0	△ 0.5	7.2	0.7	△ 8.5	2.6	△ 0.1	0.3
		3月	14.5	0.0	△ 11.1	△ 0.7	3.6	0.0	13.6	0.8	△ 2.6	3.1	0.4	0.4
4月		15.8	0.0	1.1	△ 0.7	4.5	△ 0.5	14.2	1.1	△ 2.8	3.6	1.6	0.4	

(注) 経済産業省調べ。

■ インターネットを利用した1世帯当たり1か月間の支出

実数(円)	北海道					全国				
	支出総額	食料	家電	衣類履物	旅行関係費	支出総額	食料	家電	衣類履物	旅行関係費
2018年 年計	128,042	14,031	8,131	13,441	38,857	151,321	20,646	8,919	16,913	36,994
2019年 年計	156,095	17,092	8,305	16,893	50,532	171,986	23,830	11,213	18,704	40,889
2020年 年計	139,024	19,769	11,588	17,798	19,961	196,073	37,166	17,433	23,324	19,764
2020年 1~3月	29,051	3,363	2,045	3,576	7,135	40,595	6,626	3,327	4,662	6,466
4~6月	33,832	5,037	3,442	5,066	1,789	47,747	9,983	4,890	5,974	1,748
7~9月	35,964	4,658	3,385	3,750	6,172	49,186	9,366	4,354	5,419	5,188
10~12月	40,177	6,711	2,716	5,406	4,865	58,545	11,191	4,862	7,269	6,362
2021年 1~3月	39,111	6,311	4,118	4,449	2,788	51,346	11,084	4,626	6,314	3,106
2019年 4月	13,743	1,256	739	1,223	4,810	13,810	1,900	780	1,501	3,537
2020年 4月	10,613	1,546	1,148	1,397	373	14,622	3,163	1,454	1,653	381
5月	11,211	1,717	1,154	1,553	580	15,873	3,486	1,629	2,050	289
6月	12,008	1,774	1,140	2,116	836	17,252	3,334	1,807	2,271	1,078
7月	13,913	1,566	1,404	1,343	2,447	16,722	3,156	1,566	1,967	1,439
8月	10,506	1,528	1,071	1,072	1,277	16,483	3,107	1,408	1,663	1,901
9月	11,545	1,564	910	1,335	2,448	15,981	3,103	1,380	1,789	1,848
10月	12,704	1,548	613	1,664	3,020	17,876	3,153	1,350	2,195	2,780
11月	12,571	2,029	1,031	1,702	1,148	19,090	3,494	1,645	2,452	2,178
12月	14,902	3,134	1,072	2,040	697	21,579	4,544	1,867	2,622	1,404
2021年 1月	11,831	2,140	1,084	1,479	559	16,914	3,748	1,613	2,273	717
2月	12,200	1,914	1,009	1,486	1,140	15,781	3,617	1,330	1,891	820
3月	15,080	2,257	2,025	1,484	1,089	18,651	3,719	1,683	2,150	1,569
4月	14,146	2,417	1,340	1,550	1,091	17,876	3,740	1,443	2,257	1,171

前年(同期・同月)比(%)	北海道					全国				
	支出総額	食料	家電	衣類履物	旅行関係費	支出総額	食料	家電	衣類履物	旅行関係費
2018年 年計	34.7	46.4	45.5	32.0	52.4	19.1	13.5	5.6	23.8	26.9
2019年 年計	21.9	21.8	2.1	25.7	30.0	13.7	15.4	25.7	10.6	10.5
2020年 年計	△ 10.9	15.7	39.5	5.4	△ 60.5	14.0	56.0	55.5	24.7	△ 51.7
2020年 1~3月	△ 19.6	△ 18.4	16.0	△ 16.0	△ 40.1	1.0	16.6	28.5	0.1	△ 30.0
4~6月	△ 15.9	23.9	88.7	23.3	△ 86.5	14.3	74.0	112.9	31.0	△ 83.3
7~9月	△ 12.5	11.2	58.2	△ 8.8	△ 56.0	8.7	62.9	33.6	29.4	△ 57.0
10~12月	3.9	42.2	5.4	22.4	△ 57.0	30.8	68.1	58.5	37.1	△ 30.2
2021年 1~3月	34.6	87.7	101.4	24.4	△ 60.9	26.5	67.3	39.0	35.4	△ 52.0
2020年 4月	△ 22.8	23.1	55.3	14.2	△ 92.2	5.9	66.5	86.4	10.1	△ 89.2
5月	△ 12.9	24.7	126.7	2.2	△ 85.9	16.5	81.5	135.1	34.4	△ 91.8
6月	△ 11.6	24.0	97.9	55.0	△ 80.8	20.3	73.8	119.3	48.1	△ 68.3
7月	12.0	10.5	255.4	△ 7.7	△ 39.3	15.1	69.3	74.2	31.0	△ 61.9
8月	△ 23.1	10.2	130.3	△ 5.9	△ 77.4	8.8	62.8	63.0	32.5	△ 60.2
9月	△ 23.0	13.0	△ 28.9	△ 11.9	△ 43.9	2.6	56.9	△ 7.8	25.1	△ 47.5
10月	15.7	26.0	△ 13.4	42.6	△ 13.2	37.9	72.2	77.6	48.2	△ 7.5
11月	△ 12.1	35.7	△ 5.7	2.2	△ 77.8	33.2	73.4	70.6	33.2	△ 28.2
12月	11.4	57.2	38.0	28.7	△ 73.8	23.6	61.7	38.9	32.4	△ 54.5
2021年 1月	4.5	80.6	73.7	19.1	△ 84.2	18.0	74.0	45.1	33.2	△ 75.7
2月	35.0	88.2	37.5	40.3	△ 54.7	22.8	71.2	39.3	33.0	△ 64.9
3月	73.5	94.4	194.8	16.4	0.4	39.1	57.7	33.6	40.2	32.9
4月	33.3	56.3	16.7	11.0	192.5	22.3	18.2	△ 0.8	36.5	207.3

(注)総務省調べ。

■ 新車登録台数(乗用車)

実数(台)	北海道				全国			
	乗用車計	普通車	小型車	軽自動車	乗用車計	普通車	小型車	軽自動車
2018年 年計	180,201	62,081	60,694	57,426	4,385,674	1,581,328	1,308,639	1,495,707
2019年 年計	175,217	61,424	58,157	55,636	4,295,825	1,585,030	1,231,589	1,479,206
2020年 年計	154,287	52,513	51,113	50,661	3,803,757	1,369,300	1,103,309	1,331,148
2020年 1~3月	44,137	15,192	14,624	14,321	1,146,163	398,964	346,586	400,613
4~6月	32,009	9,938	12,603	9,468	676,487	224,047	225,496	226,944
7~9月	41,525	13,841	13,276	14,408	991,144	350,260	278,101	362,783
10~12月	36,616	13,542	10,610	12,464	989,963	396,029	253,126	340,808
2021年 1~3月	43,835	16,327	12,098	15,410	1,194,611	461,839	300,421	432,351
2019年 4月	15,645	5,035	5,924	4,686	314,723	107,139	92,221	115,363
2020年 4月	11,121	2,938	5,003	3,180	219,003	66,739	77,707	74,557
5月	8,083	2,679	3,271	2,133	174,126	59,604	63,899	50,623
6月	12,805	4,321	4,329	4,155	283,358	97,704	83,890	101,764
7月	14,547	4,888	4,770	4,889	330,447	110,354	96,795	123,298
8月	11,580	3,555	4,081	3,944	270,209	91,735	77,465	101,009
9月	15,398	5,398	4,425	5,575	390,488	148,171	103,841	138,476
10月	13,292	4,553	4,032	4,707	339,376	127,044	93,896	118,436
11月	12,853	4,795	3,636	4,422	336,244	137,216	81,160	117,868
12月	10,471	4,194	2,942	3,335	314,343	131,769	78,070	104,504
2021年 1月	10,473	4,049	2,709	3,715	323,934	128,312	79,355	116,267
2月	11,855	4,341	3,105	4,409	361,104	137,099	89,068	134,937
3月	21,507	7,937	6,284	7,286	509,573	196,428	131,998	181,147
4月	12,706	4,614	3,847	4,245	288,114	104,638	77,839	105,637

前年(同期・同月)比(%)	北海道				全国			
	乗用車計	普通車	小型車	軽自動車	乗用車計	普通車	小型車	軽自動車
2018年 年計	△ 2.2	△ 0.0	△ 7.2	1.2	0.1	2.1	△ 5.8	3.6
2019年 年計	△ 2.8	△ 1.1	△ 4.2	△ 3.1	△ 2.0	0.2	△ 5.9	△ 1.1
2020年 年計	△ 11.9	△ 14.5	△ 12.1	△ 8.9	△ 11.5	△ 13.6	△ 10.4	△ 10.0
2020年 1~3月	△ 10.1	△ 14.9	△ 3.4	△ 11.0	△ 10.1	△ 15.0	△ 5.2	△ 9.0
4~6月	△ 32.0	△ 37.7	△ 25.0	△ 33.7	△ 32.9	△ 38.7	△ 23.2	△ 35.0
7~9月	△ 13.5	△ 16.7	△ 17.1	△ 6.3	△ 14.1	△ 19.0	△ 14.8	△ 8.2
10~12月	17.8	23.1	4.1	26.2	15.3	24.6	3.0	15.7
2021年 1~3月	△ 0.7	7.5	△ 17.3	7.6	4.2	15.8	△ 13.3	7.9
2020年 4月	△ 28.9	△ 41.6	△ 15.5	△ 32.1	△ 30.4	△ 37.7	△ 15.7	△ 35.4
5月	△ 44.1	△ 45.1	△ 31.5	△ 55.6	△ 46.7	△ 50.0	△ 31.3	△ 55.9
6月	△ 24.4	△ 28.4	△ 29.2	△ 13.3	△ 22.7	△ 29.8	△ 22.7	△ 14.4
7月	△ 12.3	△ 13.0	△ 24.1	4.3	△ 12.8	△ 21.5	△ 17.3	1.7
8月	△ 9.9	△ 19.5	0.4	△ 9.9	△ 14.8	△ 19.7	△ 11.4	△ 12.4
9月	△ 17.0	△ 18.0	△ 21.8	△ 11.8	△ 14.7	△ 16.5	△ 14.9	△ 12.7
10月	33.2	34.0	29.0	36.1	30.8	38.2	29.9	24.3
11月	13.3	28.5	△ 8.3	21.1	6.7	21.0	△ 11.7	7.2
12月	7.5	8.2	△ 5.2	20.7	10.8	17.0	△ 4.4	16.7
2021年 1月	1.9	17.3	△ 18.1	5.6	7.7	20.0	△ 7.1	7.3
2月	△ 5.7	3.5	△ 26.3	5.8	△ 0.1	11.0	△ 18.3	4.7
3月	1.0	5.2	△ 11.6	9.8	5.3	16.5	△ 13.2	10.9
4月	14.3	57.0	△ 23.1	33.5	31.6	56.8	0.2	41.7

(注)(一社)日本自動車販売協会連合会、(一社)全国軽自動車協会連合会調べ。登録ナンバー別。

■ 新設住宅着工戸数(総戸数)

実数(戸)	北海道							全国					
	総戸数	持家	貸家	分譲住宅			総戸数	持家	貸家	分譲住宅			
				うちマンション	うち一戸建	うちマンション				うち一戸建			
2018年 年計	35,888	11,400	20,099	4,010	1,697	2,303	942,370	283,235	396,404	255,263	110,510	142,393	
2019年 年計	32,624	11,916	15,656	4,678	2,073	2,595	905,123	288,738	342,289	267,696	117,803	147,522	
2020年 年計	31,339	11,090	15,201	4,742	2,030	2,707	815,340	261,088	306,753	240,268	107,884	130,753	
2020年 1~3月	5,332	1,998	2,529	798	226	570	194,175	59,921	73,330	59,438	25,642	33,404	
4~6月	8,908	3,084	4,627	1,093	438	652	204,508	64,365	76,086	62,503	28,437	33,704	
7~9月	9,377	3,081	4,540	1,631	956	675	209,531	66,960	80,420	60,451	29,699	30,311	
10~12月	7,722	2,927	3,505	1,220	410	810	207,126	69,842	76,917	57,876	24,106	33,334	
2021年 1~3月	5,765	1,976	2,590	1,166	563	603	190,999	61,930	69,595	58,311	25,946	32,002	
2019年 4月	3,311	1,165	1,790	312	98	214	79,389	25,436	29,511	23,411	10,480	12,698	
2020年 4月	2,950	944	1,648	332	79	253	69,568	21,018	25,379	22,557	10,723	11,665	
5月	2,804	993	1,448	303	93	207	63,839	19,697	24,041	19,757	9,292	10,381	
6月	3,154	1,147	1,531	458	266	192	71,101	23,650	26,666	20,189	8,422	11,658	
7月	2,868	980	1,489	391	175	216	70,244	22,708	27,696	19,359	8,352	10,820	
8月	3,756	1,055	1,723	903	697	206	69,101	21,915	27,671	18,933	9,377	9,455	
9月	2,753	1,046	1,328	337	84	253	70,186	22,337	25,053	22,159	11,970	10,036	
10月	2,709	1,032	1,175	472	237	235	70,685	23,013	26,043	20,706	9,908	10,647	
11月	2,691	1,062	1,248	348	82	266	70,798	24,010	26,451	19,548	8,049	11,372	
12月	2,322	833	1,082	400	91	309	65,643	22,819	24,423	17,622	6,149	11,315	
2021年 1月	1,605	511	499	591	399	192	58,448	19,200	19,794	19,089	8,775	10,213	
2月	1,505	696	618	189	0	189	60,764	20,390	22,556	17,398	6,779	10,470	
3月	2,655	769	1,473	386	164	222	71,787	22,340	27,245	21,824	10,392	11,319	
4月	3,468	1,135	1,809	495	219	276	74,521	22,877	28,825	22,483	10,776	11,595	

前年(同期・同月)比(%)	北海道							全国					
	総戸数	持家	貸家	分譲住宅			総戸数	持家	貸家	分譲住宅			
				うちマンション	うち一戸建	うちマンション				うち一戸建			
2018年 年計	△ 4.1	△ 0.1	△ 6.2	△ 2.9	△ 12.6	8.7	△ 2.3	△ 0.4	△ 5.5	0.0	△ 3.8	3.0	
2019年 年計	△ 9.1	4.5	△ 22.1	16.7	22.2	12.7	△ 4.0	1.9	△ 13.7	4.9	6.6	3.6	
2020年 年計	△ 3.9	△ 6.9	△ 2.9	1.4	△ 2.1	4.3	△ 9.9	△ 9.6	△ 10.4	△ 10.2	△ 8.4	△ 11.4	
2020年 1~3月	△ 2.5	△ 4.5	△ 1.2	3.8	△ 10.0	10.5	△ 9.9	△ 8.3	△ 9.6	△ 11.8	△ 19.4	△ 3.9	
4~6月	△ 12.3	△ 17.7	△ 7.5	△ 15.2	△ 32.5	1.9	△ 12.4	△ 18.2	△ 11.9	△ 6.0	0.7	△ 10.6	
7~9月	0.1	△ 2.8	△ 1.1	13.0	17.3	7.5	△ 10.1	△ 9.9	△ 9.7	△ 11.7	△ 3.5	△ 18.5	
10~12月	1.2	0.7	0.1	3.7	14.5	△ 0.1	△ 7.0	△ 0.9	△ 10.4	△ 11.4	△ 10.6	△ 11.9	
2021年 1~3月	8.1	△ 1.1	2.4	46.1	149.1	5.8	△ 1.6	3.4	△ 5.1	△ 1.9	1.2	△ 4.2	
2020年 4月	△ 10.9	△ 19.0	△ 7.9	6.4	△ 19.4	18.2	△ 12.4	△ 17.4	△ 14.0	△ 3.6	2.3	△ 8.1	
5月	△ 5.9	△ 18.7	△ 3.7	30.0	132.5	7.3	△ 12.0	△ 20.7	△ 8.1	△ 6.9	1.4	△ 12.8	
6月	△ 18.4	△ 15.7	△ 10.4	△ 38.4	△ 47.9	△ 17.6	△ 12.8	△ 16.7	△ 13.0	△ 7.7	△ 2.0	△ 11.0	
7月	△ 16.7	△ 15.4	△ 8.4	△ 32.7	△ 52.8	2.9	△ 11.3	△ 13.6	△ 8.8	△ 11.8	△ 2.9	△ 17.2	
8月	17.9	8.9	9.0	54.6	85.4	△ 1.0	△ 9.1	△ 8.8	△ 5.4	△ 15.9	△ 7.7	△ 22.7	
9月	0.5	0.2	△ 4.2	21.2	23.5	20.5	△ 9.9	△ 7.0	△ 14.8	△ 7.8	△ 0.4	△ 15.6	
10月	3.0	△ 1.1	4.4	8.8	12.3	9.3	△ 8.3	△ 6.1	△ 11.5	△ 9.6	△ 0.9	△ 16.3	
11月	4.6	△ 1.2	13.7	△ 10.1	0.0	△ 12.8	△ 3.7	1.5	△ 8.1	△ 6.1	0.7	△ 10.5	
12月	△ 4.4	5.7	△ 15.4	12.4	40.0	6.2	△ 9.0	2.4	△ 11.5	△ 18.4	△ 31.3	△ 8.9	
2021年 1月	29.3	6.9	11.4	88.2	134.7	33.3	△ 3.1	6.4	△ 18.0	6.9	29.3	△ 6.1	
2月	△ 13.5	10.7	△ 30.2	△ 14.9	0.0	△ 14.1	△ 3.7	4.3	△ 0.4	△ 14.6	△ 27.5	△ 4.0	
3月	12.9	△ 13.7	23.3	47.3	192.9	7.8	1.5	0.1	2.6	2.8	9.4	△ 2.6	
4月	17.6	20.2	9.8	49.1	177.2	9.1	7.1	8.8	13.6	△ 0.3	0.5	△ 0.6	

(注)国土交通省住宅局調べ。

■ 公共工事請負金額

実数(億円)	北海道建設業信用保証(株)が保証した工事請負金額							北海道	全国
	合計 ※注1	発注者別内訳(道内計)					道外	総額 ※注2	総額
		国	道	市町村	独立行政法人	地方公社・ その他			
2018年度 年度計	9,196	2,639	2,473	2,418	687	247	731	8,573	140,680
2019年度 年度計	10,077	3,246	2,594	2,623	675	338	600	9,562	150,254
2020年度 年度計	10,485	3,310	2,550	2,707	958	226	953	9,819	153,658
2020年 1~3月	1,456	536	546	115	35	52	172	1,292	28,279
4~6月	5,483	1,589	1,084	1,550	814	125	320	5,195	52,730
7~9月	2,543	803	675	788	93	44	139	2,412	43,373
10~12月	962	262	285	254	30	28	322	867	29,585
2021年 1~3月	1,497	656	505	115	21	29	171	1,346	27,969
2019年 5月	1,743	735	383	394	144	48	39	1,719	14,204
2020年 5月	1,588	619	312	328	158	22	149	1,448	13,291
6月	1,683	535	479	517	38	64	50	1,642	16,386
7月	1,165	387	306	360	39	16	57	1,113	15,432
8月	771	229	202	237	41	18	43	730	13,009
9月	607	186	168	191	12	10	39	569	14,932
10月	486	123	149	134	8	13	59	433	13,426
11月	265	51	91	73	17	8	241	243	8,814
12月	212	87	45	46	4	7	22	190	7,345
2021年 1月	137	35	22	22	4	4	50	91	6,328
2月	190	72	38	11	13	5	50	140	6,485
3月	1,170	549	444	82	5	19	71	1,114	15,156
4月	2,087	438	209	579	728	64	69	2,048	20,940
5月	1,599	583	359	430	134	19	74	1,539	14,133

前年(同期・同月)比(%)	北海道建設業信用保証(株)が保証した工事請負金額							北海道	全国
	合計	発注者別内訳(道内計)					道外	総額	総額
		国	道	市町村	独立行政法人	地方公社・ その他			
2018年度 年度計	△ 2.3	△ 8.9	6.4	△ 11.4	44.8	△ 23.2	9.5	△ 2.9	1.1
2019年度 年度計	9.6	23.0	4.9	8.4	△ 1.7	36.6	△ 17.8	11.5	6.8
2020年度 年度計	4.0	2.0	△ 1.7	3.2	41.8	△ 33.2	58.7	2.7	2.3
2020年 1~3月	△ 0.8	13.7	△ 18.5	△ 7.8	△ 9.7	314.9	14.3	△ 4.0	7.1
4~6月	13.5	△ 0.6	5.3	15.4	42.0	18.5	76.9	11.0	3.4
7~9月	△ 6.2	△ 5.5	0.1	△ 9.5	178.4	△ 70.7	5.4	△ 7.6	7.5
10~12月	△ 10.8	△ 0.2	△ 17.2	△ 13.7	△ 11.4	△ 7.2	179.6	△ 11.6	△ 3.4
2021年 1~3月	2.9	22.5	△ 7.4	0.1	△ 39.8	△ 45.3	△ 0.5	4.2	△ 1.1
2020年 5月	△ 8.9	△ 15.7	△ 18.6	△ 16.9	9.9	△ 55.1	286.8	△ 15.7	△ 6.4
6月	18.0	16.7	6.3	25.0	114.8	70.6	4.5	18.2	13.2
7月	△ 16.7	△ 18.4	△ 4.5	△ 14.7	43.9	△ 85.4	24.8	△ 18.6	△ 4.1
8月	0.1	△ 3.4	1.6	△ 11.3	953.2	△ 29.8	16.5	△ 1.2	13.2
9月	11.9	35.4	7.6	5.3	469.9	△ 36.0	△ 21.1	13.1	17.1
10月	△ 15.1	△ 11.5	△ 13.2	△ 31.1	△ 37.8	2.7	41.5	△ 20.5	△ 0.4
11月	△ 23.7	△ 50.6	△ 17.7	10.6	全増	△ 44.8	△ 54.3	△ 18.3	△ 3.3
12月	32.2	346.1	△ 27.5	41.8	△ 78.8	133.2	△ 1.3	37.5	△ 8.6
2021年 1月	△ 2.8	83.4	△ 40.7	2.8	△ 47.6	△ 78.2	39.6	△ 13.4	△ 1.4
2月	△ 26.8	△ 15.9	△ 4.6	△ 51.5	△ 42.0	△ 70.5	△ 29.3	△ 27.2	△ 7.3
3月	10.9	27.4	△ 5.0	16.8	△ 23.0	27.1	9.0	12.2	1.9
4月	△ 5.6	0.7	△ 28.8	△ 18.0	17.9	62.2	△ 42.7	△ 2.7	△ 9.2
5月	0.7	△ 5.8	15.1	31.2	△ 15.6	△ 10.9	0.0	6.2	6.3

(注) 1 北海道建設業信用保証(株)調べ。

2 「北海道総額」は、道内工事に係る北海道建設業信用保証(株)、東日本建設業保証(株)、西日本建設業保証(株)の前払保証実績。

3 四捨五入の関係から合計と内訳が一致しない場合がある。

■ 観光(来道者数)

実数(人)	来道者数				来道外国人数
	総数	航空機	JR	フェリー	総数
2018年 年計	13,464,902	11,737,996	837,000	889,906	1,829,621
2019年 年計	14,082,305	12,255,170	868,400	958,735	1,861,336
2020年 年計	5,976,094	5,092,909	348,100	535,085	288,088
2020年 1~3月	2,313,898	2,079,392	111,600	122,906	288,076
4~6月	481,392	354,715	26,100	100,577	1
7~9月	1,515,462	1,242,373	91,300	181,789	4
10~12月	1,665,342	1,416,429	119,100	129,813	7
2021年 1~3月	953,121	805,039	48,500	99,582	2
2019年 4月	1,036,965	870,330	71,800	94,835	126,833
2020年 4月	154,507	110,804	8,200	35,503	1
5月	97,097	64,167	5,700	27,230	0
6月	229,788	179,744	12,200	37,844	0
7月	414,657	340,815	20,400	53,442	0
8月	530,799	430,365	28,400	72,034	0
9月	570,006	471,193	42,500	56,313	4
10月	688,691	589,346	47,800	51,545	0
11月	571,048	485,300	45,800	39,948	0
12月	405,603	341,783	25,500	38,320	7
2021年 1月	241,570	200,761	13,600	27,209	2
2月	246,687	207,260	11,700	27,727	0
3月	464,864	397,018	23,200	44,646	0
4月	406,629	339,355	20,300	46,974	p 0

前年(同期・同月)比(%)	来道者数				来道外国人数
	総数	航空機	JR	フェリー	前年同月比
2018年 年計	△ 1.9	△ 1.3	△ 9.8	△ 1.2	11.4
2019年 年計	4.6	4.4	3.8	7.7	1.7
2020年 年計	△ 57.6	△ 58.4	△ 59.9	△ 44.2	△ 84.5
2020年 1~3月	△ 26.1	△ 26.4	△ 30.2	△ 15.5	△ 49.1
4~6月	△ 86.0	△ 87.9	△ 89.0	△ 62.9	△ 100.0
7~9月	△ 63.7	△ 64.9	△ 66.7	△ 49.6	△ 100.0
10~12月	△ 50.1	△ 52.1	△ 39.4	△ 28.4	△ 100.0
2021年 1~3月	△ 58.8	△ 61.3	△ 56.5	△ 19.0	△ 100.0
2020年 4月	△ 85.1	△ 87.3	△ 88.6	△ 62.6	△ 100.0
5月	△ 91.9	△ 93.7	△ 93.1	△ 72.4	△ 100.0
6月	△ 81.0	△ 82.9	△ 85.5	△ 51.1	△ 100.0
7月	△ 68.1	△ 69.3	△ 73.2	△ 52.5	△ 100.0
8月	△ 65.3	△ 66.1	△ 72.7	△ 54.6	△ 100.0
9月	△ 57.6	△ 59.4	△ 54.6	△ 37.2	△ 100.0
10月	△ 41.5	△ 43.2	△ 32.7	△ 25.4	△ 100.0
11月	△ 47.5	△ 50.1	△ 23.4	△ 27.3	△ 100.0
12月	△ 62.2	△ 64.0	△ 61.2	△ 33.2	△ 100.0
2021年 1月	△ 76.0	△ 78.0	△ 73.0	△ 37.7	△ 100.0
2月	△ 73.2	△ 75.3	△ 73.6	△ 28.6	△ 100.0
3月	21.1	21.6	36.5	10.5	△ 100.0
4月	163.2	206.3	147.6	32.3	△ 100.0

(注) 1 (公社)北海道観光振興機構取りまとめ。(確報値)

2 来道者数は、各輸送機関の道内への下り便利用客数。

3 来道外国人数は、法務省入国管理局調べ。(速報値)

■ 観光(宿泊者数)

	施設数	宿泊人員					
		計 (人)	前年(同期・ 同月)比(%)	国内客 (人)	前年(同期・ 同月)比(%)	訪日客 (人)	前年(同期・ 同月)比(%)
2018年 年計	102	6,266,804	△ 1.0	4,654,462	△ 2.2	1,612,342	2.7
2019年 年計	100	6,293,939	0.4	4,840,638	4.0	1,453,301	△ 9.9
2020年 年計	105	3,157,131	△ 49.8	2,877,963	△ 40.5	279,168	△ 80.8
2020年 1～3月	105	1,048,622	△ 35.9	772,153	△ 31.8	276,469	△ 45.2
4～6月	108	185,747	△ 87.0	185,464	△ 83.5	283	△ 99.9
7～9月	106	925,015	△ 49.3	923,610	△ 38.7	1,405	△ 99.6
10～12月	105	997,747	△ 28.8	996,736	△ 7.7	1,011	△ 99.7
2021年 1～3月	103	408,732	△ 61.0	408,508	△ 47.1	224	△ 99.9
2019年 5月	104	512,241	102.1	400,208	106.5	112,033	89.1
2020年 5月	110	36,927	△ 92.9	36,872	△ 90.9	55	△ 100.0
6月	108	85,035	△ 83.1	84,960	△ 77.9	75	△ 99.9
7月	104	212,852	△ 61.9	212,295	△ 50.3	557	△ 99.6
8月	107	361,460	△ 46.8	360,866	△ 37.4	594	△ 99.4
9月	106	350,703	△ 35.2	350,449	△ 26.4	254	△ 99.6
10月	110	469,219	△ 15.5	469,041	3.2	178	△ 99.8
11月	110	362,154	△ 17.9	361,517	△ 1.7	637	△ 99.1
12月	105	166,374	△ 62.1	166,178	△ 42.0	196	△ 99.9
2021年 1月	106	117,255	△ 77.7	117,146	△ 66.2	109	△ 99.9
2月	105	112,774	△ 69.5	112,706	△ 59.2	68	△ 99.9
3月	103	178,703	28.5	178,656	32.5	47	△ 98.9
4月	107	141,861	143.2	141,786	143.6	75	△ 39.5
5月	104	123,818	271.3	123,781	271.3	37	131.3

- (注) 1 日本旅館協会北海道支部連合会の会員施設における宿泊実績速報。
 2 施設数は、調査対象のうち回答のあった施設数。
 3 四半期計と年計の施設数は、各期末の数。

■ 輸出入

実数(億円)	北海道								全国	
	輸 出 額							輸入額	輸出額	輸入額
	総数	食料品及 び動物	紙 及び板紙	鉄鋼	一般機械	輸送用 機器	その他			
2018年 年計	3,970	788	207	461	465	643	1,407	14,709	814,788	827,033
2019年 年計	3,121	681	158	392	429	529	932	12,532	769,317	785,995
2020年 年計	2,296	577	111	323	358	373	554	8,772	684,005	678,371
2020年 1~3月	678	113	34	125	91	121	193	2,978	181,091	183,003
4~6月	488	129	25	76	79	66	113	1,955	142,506	163,352
7~9月	481	139	28	39	81	75	119	1,544	166,549	157,743
10~12月	649	196	23	82	107	111	129	2,294	193,859	174,272
2021年 1~3月	585	120	27	122	85	101	131	2,633	191,961	186,537
2019年 4月	273	50	15	34	45	65	63	1,345	66,643	66,053
2020年 4月	177	41	10	25	33	32	36	832	52,047	61,417
5月	140	48	7	23	19	4	39	566	41,856	50,423
6月	172	39	8	29	28	29	38	557	48,603	51,513
7月	160	42	11	14	18	40	35	495	53,680	53,828
8月	160	50	8	10	32	18	42	488	52,331	50,051
9月	161	47	8	15	31	18	42	561	60,538	53,864
10月	218	56	8	42	32	32	48	691	65,657	57,075
11月	211	67	7	18	29	55	34	773	61,136	57,578
12月	219	74	8	22	45	24	47	831	67,067	59,620
2021年 1月	151	31	7	50	19	16	29	748	57,796	61,067
2月	158	34	10	26	28	23	36	925	60,382	58,265
3月	276	55	10	45	38	62	63	960	73,783	67,204
p 4月	330	73	11	36	52	77	77	911	71,805	69,275

前年(同期・同 月)比(%)	北海道								全国	
	輸 出 額							輸入額	輸出額	輸入額
	総数	食料品及 び動物	紙 及び板紙	鉄鋼	一般機械	輸送用 機器	その他			
2018年 年計	1.3	16.1	5.1	△ 2.1	5.5	△ 21.3	6.9	22.0	4.1	9.7
2019年 年計	△ 21.4	△ 13.5	△ 23.7	△ 14.9	△ 7.6	△ 17.7	△ 33.8	△ 14.8	△ 5.6	△ 5.0
2020年 年計	△ 26.4	△ 15.3	△ 29.9	△ 17.6	△ 16.6	△ 29.4	△ 40.5	△ 30.0	△ 11.1	△ 13.7
2020年 1~3月	△ 16.3	△ 11.0	△ 28.2	1.5	△ 6.5	△ 21.5	△ 25.7	△ 10.7	△ 5.5	△ 7.3
4~6月	△ 30.2	△ 13.5	△ 34.3	△ 5.1	△ 29.4	△ 55.3	△ 34.5	△ 40.8	△ 25.3	△ 15.8
7~9月	△ 41.1	△ 23.0	△ 15.4	△ 50.2	△ 14.8	△ 29.9	△ 63.1	△ 43.3	△ 13.0	△ 19.9
10~12月	△ 18.3	△ 12.6	△ 39.6	△ 24.6	△ 14.4	△ 7.4	△ 27.3	△ 27.5	△ 0.7	△ 11.8
2021年 1~3月	19.7	△ 6.7	5.3	59.5	6.6	53.5	15.7	34.6	34.7	14.2
2020年 4月	△ 35.0	△ 17.8	△ 34.4	△ 26.9	△ 26.5	△ 50.5	△ 43.1	△ 38.1	△ 21.9	△ 7.0
5月	△ 23.8	15.0	△ 27.6	△ 1.6	△ 44.5	△ 85.1	△ 14.9	△ 51.2	△ 28.3	△ 25.9
6月	△ 29.8	△ 30.5	△ 39.8	23.1	△ 18.2	△ 45.1	△ 39.9	△ 30.3	△ 26.2	△ 14.1
7月	△ 58.4	△ 44.0	△ 13.4	△ 54.7	△ 45.5	35.6	△ 82.7	△ 50.5	△ 19.2	△ 22.0
8月	△ 28.9	△ 9.0	△ 18.1	△ 57.2	18.6	△ 65.3	△ 28.9	△ 49.3	△ 14.8	△ 20.4
9月	△ 22.1	△ 7.3	△ 15.2	△ 37.9	△ 11.1	△ 34.4	△ 29.9	△ 26.4	△ 4.9	△ 17.1
10月	△ 18.5	△ 27.3	△ 30.9	59.2	△ 17.5	△ 38.1	△ 23.0	△ 25.4	△ 0.2	△ 13.1
11月	△ 18.0	△ 7.5	△ 45.9	△ 57.5	△ 28.6	60.4	△ 35.4	△ 28.6	△ 4.2	△ 11.0
12月	△ 18.5	△ 2.7	△ 40.7	△ 45.1	1.5	△ 28.7	△ 24.7	△ 28.3	2.0	△ 11.5
2021年 1月	△ 20.3	1.9	△ 33.3	146.0	△ 38.1	△ 62.5	△ 49.3	△ 36.3	6.4	△ 9.5
2月	△ 36.7	△ 7.1	△ 3.2	△ 62.1	5.2	△ 24.7	△ 52.0	△ 2.2	△ 4.5	11.9
3月	15.5	18.4	△ 28.4	28.8	11.2	28.5	1.8	11.7	16.1	5.8
p 4月	86.1	77.2	8.3	45.2	60.4	138.2	114.1	9.5	38.0	12.8

(注) 1 函館税関及び財務省調べ。全国輸出額は確報値。

2 輸出額における月ごとの「品目」については、速報値。

■ 企業倒産件数・負債総額

実数	北海道							全国	
	件数(件)						負債総額 (百万円)	総件数 (件)	負債総額 (億円)
	総件数	建設業	製造業	卸・小売業	サービス業	その他			
2018年 年計	231	39	20	85	65	22	29,251	8,235	14,855
2019年 年計	212	40	20	60	65	27	34,065	8,383	14,232
2020年 年計	175	27	14	46	58	30	24,322	7,773	12,198
2020年 1~3月	53	7	7	13	17	9	9,513	2,164	3,019
4~6月	56	10	5	12	20	9	6,490	1,837	3,551
7~9月	34	6	1	11	11	5	2,897	2,021	2,439
10~12月	32	4	1	10	10	7	5,422	1,751	3,189
2021年 1~3月	44	3	4	11	18	8	4,900	1,554	2,903
2019年 5月	23	4	1	7	7	4	5,157	695	1,075
2020年 5月	10	3	0	2	3	2	509	314	813
6月	21	1	2	5	9	4	2,635	780	1,288
7月	12	2	0	8	2	0	833	789	1,008
8月	11	3	0	1	6	1	1,034	667	724
9月	11	1	1	2	3	4	1,030	565	707
10月	13	1	1	2	7	2	3,057	624	783
11月	12	3	0	6	1	2	1,511	569	1,021
12月	7	0	0	2	2	3	854	558	1,385
2021年 1月	7	0	1	1	3	2	557	474	814
2月	15	2	0	3	7	3	1,823	446	675
3月	22	1	3	7	8	3	2,520	634	1,415
4月	12	1	3	2	5	1	1,728	477	841
5月	9	1	1	3	4	0	404	472	1,687

前年(同期・同月)比(%)	北海道							全国	
	件数						負債総額	総件数	負債総額
	総件数	建設業	製造業	卸・小売業	サービス業	その他			
2018年 年計	△ 16.6	△ 36.1	△ 20.0	7.6	△ 14.5	△ 38.9	△ 58.5	△ 2.0	△ 53.1
2019年 年計	△ 8.2	2.6	0.0	△ 29.4	0.0	22.7	16.5	1.8	△ 4.2
2020年 年計	△ 17.5	△ 32.5	△ 30.0	△ 23.3	△ 10.8	11.1	△ 28.6	△ 7.3	△ 14.3
2020年 1~3月	△ 8.6	△ 56.3	△ 12.5	8.3	13.3	28.6	55.7	12.9	△ 34.4
4~6月	△ 12.5	0.0	△ 16.7	△ 47.8	11.1	28.6	△ 37.6	△ 11.4	17.8
7~9月	△ 27.7	0.0	△ 66.7	△ 21.4	△ 42.1	0.0	△ 68.3	△ 7.4	△ 16.9
10~12月	△ 25.6	△ 50.0	△ 66.7	△ 9.1	△ 23.1	△ 12.5	△ 35.7	△ 20.8	△ 13.3
2021年 1~3月	△ 17.0	△ 57.1	△ 42.9	△ 15.4	5.9	△ 11.1	△ 48.5	△ 28.2	△ 3.8
2020年 5月	△ 56.5	△ 25.0	△ 100.0	△ 71.4	△ 57.1	△ 50.0	△ 90.1	△ 54.8	△ 24.3
6月	△ 16.0	△ 75.0	△ 33.3	△ 54.5	50.0	300.0	△ 25.3	6.3	48.1
7月	△ 20.0	0.0	△ 100.0	60.0	△ 71.4	全増	△ 76.6	△ 1.6	7.9
8月	△ 47.6	0.0	△ 100.0	△ 85.7	0.0	△ 66.7	△ 65.8	△ 1.6	△ 16.9
9月	0.0	0.0	全増	0.0	△ 50.0	100.0	△ 59.6	△ 19.5	△ 37.4
10月	8.3	0.0	△ 50.0	△ 33.3	250.0	△ 50.0	34.5	△ 20.0	△ 11.6
11月	△ 14.3	△ 25.0	△ 100.0	500.0	△ 83.3	0.0	△ 23.8	△ 21.7	△ 16.6
12月	△ 58.8	△ 100.0	全増	△ 71.4	△ 60.0	50.0	△ 79.5	△ 20.7	△ 11.7
2021年 1月	△ 66.7	△ 100.0	△ 66.7	△ 83.3	△ 40.0	△ 33.3	△ 89.2	△ 38.7	△ 34.8
2月	△ 6.3	100.0	△ 100.0	△ 40.0	16.7	200.0	△ 13.9	△ 31.5	△ 5.3
3月	37.5	△ 50.0	200.0	250.0	33.3	△ 40.0	13.5	△ 14.3	33.6
4月	△ 52.0	△ 83.3	0.0	△ 60.0	△ 37.5	△ 66.7	△ 48.4	△ 35.8	△ 42.0
5月	△ 10.0	△ 66.7	全増	50.0	33.3	△ 100.0	△ 20.6	50.3	107.5

(注) 1 (株)東京商工リサーチ北海道支社調べ。2 負債総額1千万円以上。

■求人・求職

実数(人)	北海道						全 国			
	新規			月間有効			新規 求人倍率	有効 求人倍率		
	求職者数	求人数	求人倍率	求職者数	求人数	求人倍率				
2018年 年計	221,656	393,967	1.78	79,539	91,965	1.16	2.17	1.45		
2019年 年計	213,245	397,568	1.86	77,392	93,393	1.21	2.21	1.45		
2020年 年計	195,639	335,008	1.71	78,769	78,684	1.00	1.80	1.08		
2020年	1～3月	52,889	90,748	1.72	73,396	83,665	1.14	1.95	1.37	
	4～6月	55,097	80,331	1.46	80,514	75,923	0.94	1.51	1.04	
	7～9月	44,700	81,163	1.82	80,018	75,625	0.95	1.78	0.96	
	10～12月	42,953	82,766	1.93	81,147	79,524	0.98	1.99	1.00	
2021年 1～3月	53,866	89,045	1.65	83,054	79,065	0.95	1.75	1.04		
2019年 4月	25,148	35,963	1.43	85,553	95,890	1.12	1.69	1.38		
2020年	4月	22,970	27,936	1.22	81,729	79,361	0.97	1.31	1.13	
	5月	15,127	25,056	1.66	79,647	73,823	0.93	1.66	1.02	
	6月	17,000	27,339	1.61	80,165	74,584	0.93	1.60	0.97	
	7月	16,010	27,557	1.72	78,831	74,845	0.95	1.67	0.97	
	8月	13,957	25,334	1.82	79,784	74,962	0.94	1.80	0.95	
	9月	14,733	28,272	1.92	81,439	77,068	0.95	1.87	0.95	
	10月	16,167	30,883	1.91	83,398	80,551	0.97	1.79	0.97	
	11月	13,575	26,444	1.95	81,174	80,253	0.99	2.01	1.00	
	12月	13,211	25,439	1.93	78,869	77,768	0.99	2.24	1.03	
	2021年	1月	16,747	28,158	1.68	79,898	76,156	0.95	1.84	1.04
		2月	16,997	27,766	1.63	82,408	77,338	0.94	1.76	1.04
		3月	20,122	33,121	1.65	86,855	83,701	0.96	1.67	1.02
4月		24,603	30,677	1.25	91,937	83,329	0.91	1.30	0.95	

前年(同期・同月・同月差)比 (%)	北海道						全 国			
	新規			月間有効			新規 求人倍率 (前年差)	有効 求人倍率 (前年差)		
	求職者数	求人数	求人倍率 (前年差)	求職者数	求人数	求人倍率 (前年差)				
2018年 年計	△ 4.6	1.3	0.11	△ 3.5	2.6	0.07	0.15	0.10		
2019年 年計	△ 3.8	0.9	0.08	△ 2.7	1.6	0.05	0.04	0.00		
2020年 年計	△ 8.3	△ 15.7	△ 0.15	1.8	△ 15.7	△ 0.21	△ 0.41	△ 0.37		
2020年	1～3月	△ 9.9	△ 12.1	△ 0.04	△ 4.7	△ 9.0	△ 0.05	△ 0.23	△ 0.16	
	4～6月	△ 9.1	△ 20.4	△ 0.21	△ 3.8	△ 20.1	△ 0.20	△ 0.45	△ 0.33	
	7～9月	△ 9.3	△ 19.3	△ 0.22	4.0	△ 20.2	△ 0.28	△ 0.50	△ 0.47	
	10～12月	△ 3.9	△ 10.8	△ 0.15	12.8	△ 13.4	△ 0.30	△ 0.49	△ 0.49	
2021年 1～3月	1.8	△ 1.9	△ 0.07	13.2	△ 5.5	△ 0.19	△ 0.20	△ 0.33		
2020年	4月	△ 8.7	△ 22.3	△ 0.21	△ 4.5	△ 17.2	△ 0.15	△ 0.38	△ 0.25	
	5月	△ 19.3	△ 23.3	△ 0.08	△ 5.5	△ 22.4	△ 0.20	△ 0.38	△ 0.33	
	6月	1.8	△ 15.3	△ 0.32	△ 1.3	△ 20.7	△ 0.23	△ 0.64	△ 0.40	
	7月	△ 8.0	△ 23.6	△ 0.35	0.5	△ 21.4	△ 0.26	△ 0.60	△ 0.44	
	8月	△ 13.4	△ 20.2	△ 0.15	3.9	△ 20.1	△ 0.28	△ 0.59	△ 0.49	
	9月	△ 6.6	△ 13.9	△ 0.16	7.6	△ 19.1	△ 0.31	△ 0.33	△ 0.50	
	10月	△ 5.5	△ 15.9	△ 0.24	10.8	△ 15.7	△ 0.30	△ 0.59	△ 0.48	
	11月	△ 5.0	△ 9.2	△ 0.09	12.7	△ 13.1	△ 0.29	△ 0.43	△ 0.48	
	12月	△ 0.8	△ 5.7	△ 0.10	15.2	△ 11.2	△ 0.29	△ 0.44	△ 0.50	
	2021年	1月	△ 4.4	△ 7.2	△ 0.05	14.3	△ 7.4	△ 0.23	△ 0.06	△ 0.40
		2月	3.0	△ 8.5	△ 0.21	13.5	△ 7.9	△ 0.22	△ 0.33	△ 0.34
		3月	6.6	10.1	0.06	11.8	△ 1.3	△ 0.13	△ 0.21	△ 0.28
4月		7.1	9.8	0.03	12.5	5.0	△ 0.06	△ 0.01	△ 0.18	

(注) 1 厚生労働省、北海道労働局調べ。 2 新規学卒を除きパートタイムを含む(常用、原数値)。

■ 失業

(単位: %、ポイント)

区分		労働力人口(北海道・万人)			完全失業率(北海道)		完全失業率(全国)		
		総数	就業者	完全失業者	実数	前年差	実数	前年差	完全失業者
2018年	年平均	271	263	8	2.9	△ 0.4	2.4	△ 0.4	166
2019年	年平均	273	266	7	2.6	△ 0.3	2.4	0.0	162
2020年	年平均	270	262	8	3.0	0.3	2.8	0.4	191
2017年	4~6月	272	263	9	3.4	0.0	3.0	△ 0.3	200
	7~9月	269	260	9	3.2	△ 0.7	2.8	△ 0.3	190
	10~12月	266	258	8	2.9	△ 0.4	2.6	△ 0.3	178
2018年	1~3月	263	255	8	3.1	△ 0.7	2.5	△ 0.4	166
	4~6月	274	266	8	3.0	△ 0.4	2.5	△ 0.5	169
	7~9月	274	266	8	2.8	△ 0.4	2.5	△ 0.3	168
	10~12月	274	267	8	2.8	△ 0.1	2.4	△ 0.2	163
2019年	1~3月	266	258	7	2.8	△ 0.3	2.4	△ 0.1	165
	4~6月	269	261	8	3.0	0.0	2.4	△ 0.1	168
	7~9月	279	273	6	2.1	△ 0.7	2.3	△ 0.2	161
	10~12月	277	270	7	2.4	△ 0.4	2.2	△ 0.2	153
2020年	1~3月	266	259	7	2.5	△ 0.3	2.4	0.0	165
	4~6月	271	262	9	3.3	0.3	2.8	0.4	194
	7~9月	274	267	8	2.7	0.6	3.0	0.7	204
	10~12月	270	261	9	3.3	0.9	2.9	0.7	201
2021年	1~3月	265	257	8	3.0	0.5	2.8	0.4	193

(注)総務省統計局調べ。

■ 消費者物価指数

指 数	北 海 道						全 国	
	総合	生鮮食品 を除く総合	うち 食料	うち 光熱・水道	うち 交通・通信	うち 教養娯楽	消費者 物価	国内 企業物価
2018年 年計	102.5	102.1	104.9	106.6	100.3	101.5	101.0	101.3
2019年 年計	103.0	102.8	105.4	107.7	99.4	102.9	101.7	101.5
2020年 年計	102.9	102.6	107.6	103.1	98.8	102.5	101.5	100.3
2020年 1~3月	103.7	103.4	107.6	108.9	100.9	103.6	101.9	101.8
4~6月	102.9	102.4	108.1	102.6	96.9	103.5	101.6	99.3
7~9月	102.6	102.1	107.6	100.6	98.7	102.4	101.4	100.2
10~12月	102.6	102.3	107.2	100.2	98.7	100.6	101.2	100.0
2021年 1~3月	103.0	102.7	107.0	102.6	99.4	103.7	101.6	101.5
2019年 4月	102.9	102.8	105.0	107.5	99.4	101.4	101.8	101.9
2020年 4月	103.0	102.6	107.9	104.3	96.8	103.4	101.6	99.4
5月	102.8	102.3	108.3	102.3	96.2	103.2	101.6	99.0
6月	102.8	102.4	108.0	101.1	97.6	103.8	101.6	99.6
7月	102.4	102.1	106.7	99.9	98.4	104.1	101.6	100.1
8月	102.6	102.1	107.5	101.7	99.1	102.3	101.3	100.3
9月	102.9	102.2	108.6	100.3	98.5	100.9	101.3	100.1
10月	102.7	102.2	107.9	99.8	98.4	100.7	101.3	99.9
11月	102.4	102.2	106.8	100.2	98.5	100.5	101.2	99.8
12月	102.6	102.4	106.8	100.5	99.2	100.7	101.1	100.3
2021年 1月	102.9	102.4	107.6	101.1	99.0	103.9	101.4	100.8
2月	102.8	102.5	106.8	102.3	99.1	103.3	101.5	101.3
3月	103.2	103.2	106.5	104.3	100.0	103.9	101.8	102.3
4月	102.9	102.7	106.5	105.7	95.4	104.6	101.5	103.2

前年(同期・同 月)比(%)	北 海 道						全 国	
	総合	生鮮食品 を除く総合	うち 食料	うち 光熱・水道	うち 交通・通信	うち 教養娯楽	消費者 物価	国内 企業物価
2018年 年計	1.7	1.6	1.7	7.1	2.1	0.4	0.9	2.6
2019年 年計	0.5	0.7	0.5	1.0	△ 0.9	1.4	0.6	0.2
2020年 年計	0.0	△ 0.2	2.1	△ 4.3	△ 0.6	△ 0.3	△ 0.2	△ 1.2
2020年 1~3月	1.2	1.3	2.5	0.7	1.5	2.1	0.6	0.6
4~6月	0.0	△ 0.3	2.9	△ 4.4	△ 2.2	1.6	△ 0.1	△ 2.3
7~9月	△ 0.2	△ 0.6	2.4	△ 6.3	△ 0.0	△ 0.8	△ 0.2	△ 0.8
10~9月	△ 1.1	△ 1.3	0.5	△ 7.3	△ 1.6	△ 4.1	△ 0.9	△ 2.1
2021年 1~3月	△ 0.7	△ 0.7	△ 0.6	△ 5.8	△ 1.5	0.1	△ 0.4	△ 0.3
2020年 4月	0.1	△ 0.2	2.8	△ 2.9	△ 2.7	2.0	△ 0.2	△ 2.5
5月	△ 0.1	△ 0.5	3.2	△ 4.7	△ 3.4	1.3	△ 0.2	△ 2.7
6月	0.1	△ 0.2	2.8	△ 5.6	△ 0.6	1.4	0.0	△ 1.6
7月	△ 0.3	△ 0.5	1.9	△ 6.9	△ 0.4	2.4	0.0	△ 1.0
8月	△ 0.1	△ 0.5	2.5	△ 5.1	0.2	△ 2.2	△ 0.4	△ 0.6
9月	△ 0.3	△ 0.8	2.9	△ 6.7	0.1	△ 2.3	△ 0.3	△ 0.8
10月	△ 0.7	△ 1.1	1.7	△ 7.1	△ 1.6	△ 4.4	△ 0.7	△ 2.1
11月	△ 1.2	△ 1.4	0.0	△ 7.7	△ 1.6	△ 4.0	△ 0.9	△ 2.3
12月	△ 1.2	△ 1.2	△ 0.3	△ 7.3	△ 1.5	△ 3.9	△ 1.0	△ 2.0
2021年 1月	△ 0.9	△ 0.9	△ 0.4	△ 6.9	△ 2.5	0.0	△ 0.6	△ 1.5
2月	△ 0.8	△ 0.9	△ 0.4	△ 6.5	△ 2.0	△ 0.1	△ 0.4	△ 0.6
3月	△ 0.4	△ 0.3	△ 0.8	△ 4.0	△ 0.1	0.3	△ 0.1	1.2
4月	△ 0.1	0.1	△ 1.3	1.3	△ 1.4	1.2	△ 0.1	3.8

(注) 1 総務省及び日本銀行調べ。

2 消費者物価指数は平成27年=100。国内企業物価指数は平成27年=100。

3 全国消費者物価指数は、価格変動が大きい生鮮食品を除く総合。

■ 百貨店・スーパー販売額(全店ベース)

実数 (百万円)	北海道	札幌市		札幌市以外			
		百貨店	スーパー	百貨店	スーパー	百貨店	スーパー
2018年 年計	965,721	516,269	166,693	349,576	449,452	33,931	415,520
2019年 年計	961,844	518,027	167,018	351,008	443,818	30,528	413,290
2020年 年計	965,247	477,072	112,528	364,544	488,176	26,550	461,626
2020年 1~3月	232,030	120,430	33,175	87,255	111,600	6,681	104,919
4~6月	228,493	106,486	15,730	90,757	122,007	5,706	116,301
7~9月	242,702	119,629	29,707	89,922	123,073	6,436	116,637
10~12月	262,022	130,526	33,916	96,611	131,496	7,728	123,768
2021年 1~3月	237,023	117,020	29,373	87,647	120,004	6,557	113,446
2019年 4月	76,531	41,040	12,336	28,704	35,491	2,288	33,203
2020年 4月	72,311	33,196	3,778	29,418	39,114	1,632	37,483
5月	74,002	32,886	2,061	30,825	41,116	1,677	39,439
6月	82,181	40,404	9,891	30,513	41,777	2,397	39,380
7月	82,021	40,762	10,499	30,263	41,259	2,227	39,032
8月	83,093	40,131	9,235	30,896	42,962	2,181	40,781
9月	77,588	38,737	9,973	28,763	38,852	2,027	36,824
10月	78,560	39,583	10,612	28,971	38,978	2,272	36,706
11月	80,298	39,307	9,192	30,115	40,991	2,251	38,740
12月	103,164	51,637	14,111	37,525	51,527	3,205	48,322
2021年 1月	80,624	39,106	9,115	29,991	41,518	2,118	39,399
2月	74,661	36,648	8,951	27,697	38,014	2,050	35,964
3月	81,739	41,266	11,307	29,959	40,472	2,390	38,083
p 4月	77,946	37,953	8,758	29,194	39,994	2,043	37,951

前年(同期・同月)比(%)	北海道	札幌市		札幌市以外			
		百貨店	スーパー	百貨店	スーパー	百貨店	スーパー
2018年 年計	0.7	1.0	0.6	1.2	0.3	△ 3.9	0.7
2019年 年計	△ 0.4	0.3	0.2	0.4	△ 1.3	△ 10.0	△ 0.5
2020年 年計	△ 4.0	△ 8.8	△ 32.6	2.4	1.1	△ 13.0	2.1
2020年 1~3月	△ 3.9	△ 6.1	△ 22.6	2.2	△ 1.5	△ 18.8	△ 0.2
4~6月	△ 6.6	△ 15.5	△ 58.7	3.1	2.8	△ 18.1	4.1
7~9月	△ 4.1	△ 8.3	△ 27.6	0.5	0.2	△ 11.3	0.9
10~12月	△ 1.6	△ 5.6	△ 24.7	3.7	2.8	△ 4.3	3.3
2021年 1~3月	△ 1.4	△ 3.6	△ 11.5	△ 0.7	0.8	△ 1.8	0.9
2020年 4月	△ 10.2	△ 20.0	△ 69.4	0.8	△ 0.2	△ 28.7	1.5
5月	△ 9.2	△ 21.7	△ 83.8	5.1	4.1	△ 25.1	5.8
6月	△ 0.4	△ 5.0	△ 24.1	3.4	4.6	△ 1.7	5.0
7月	△ 1.1	△ 5.2	△ 22.5	2.8	3.4	△ 5.4	3.9
8月	△ 1.8	△ 5.5	△ 26.5	3.2	1.8	△ 7.9	2.3
9月	△ 9.5	△ 13.8	△ 33.1	△ 4.2	△ 4.5	△ 20.0	△ 3.5
10月	3.1	1.2	△ 9.0	5.5	5.1	1.4	5.3
11月	△ 2.6	△ 8.9	△ 34.4	3.4	4.4	△ 8.6	5.2
12月	△ 4.0	△ 7.7	△ 27.2	2.7	0.1	△ 5.0	0.5
2021年 1月	△ 5.4	△ 12.2	△ 40.0	2.2	1.8	△ 13.2	2.7
2月	△ 2.4	△ 4.9	△ 10.1	△ 3.3	△ 0.1	△ 6.0	0.2
3月	4.2	7.8	41.1	△ 1.0	0.7	16.0	△ 0.1
p 4月	7.8	14.3	131.8	△ 0.8	2.2	25.2	1.3

■ 新車登録台数(乗用車)

実数 (台)	北海道	道南	道央	道北	オホーツク	十勝	釧路・根室
2018年 年計	180,201	17,143	110,101	21,755	8,842	11,677	10,683
2019年 年計	175,217	15,905	108,003	21,012	8,830	11,144	10,323
2020年 年計	154,287	13,885	96,381	17,833	7,575	9,737	8,876
2020年 1~3月	44,137	4,053	27,169	5,641	2,072	2,758	2,444
4~6月	32,009	2,706	20,679	3,360	1,538	1,939	1,787
7~9月	41,525	3,782	25,818	4,648	2,064	2,618	2,595
10~12月	36,616	3,344	22,715	4,184	1,901	2,422	2,050
2021年 1~3月	43,835	4,267	26,624	5,411	2,132	2,865	2,536
2019年 4月	15,645	1,505	9,507	1,975	882	985	791
2020年 4月	11,121	1,003	7,400	968	545	612	593
5月	8,083	669	5,166	908	384	501	455
6月	12,805	1,034	8,113	1,484	609	826	739
7月	14,547	1,249	9,001	1,589	776	937	995
8月	11,580	1,094	7,238	1,282	541	722	703
9月	15,398	1,439	9,579	1,777	747	959	897
10月	13,292	1,263	8,199	1,525	702	857	746
11月	12,853	1,169	7,888	1,493	675	884	744
12月	10,471	912	6,628	1,166	524	681	560
2021年 1月	10,473	994	6,236	1,283	587	737	636
2月	11,855	1,156	7,087	1,539	612	784	677
3月	21,507	2,117	13,301	2,589	933	1,344	1,223
4月	12,706	1,152	7,965	1,389	733	723	744

前年(同期・同月)比(%)	北海道	道南	道央	道北	オホーツク	十勝	釧路・根室
2018年 年計	△ 2.2	△ 0.5	△ 2.5	△ 1.8	△ 4.0	0.1	△ 3.1
2019年 年計	△ 2.8	△ 7.2	△ 1.9	△ 3.4	△ 0.1	△ 4.6	△ 3.4
2020年 年計	△ 11.9	△ 12.7	△ 10.8	△ 15.1	△ 14.2	△ 12.6	△ 14.0
2020年 1~3月	△ 10.1	△ 12.7	△ 9.0	△ 5.8	△ 11.9	△ 17.4	△ 16.3
4~6月	△ 32.0	△ 36.9	△ 29.3	△ 38.9	△ 37.5	△ 31.1	△ 34.1
7~9月	△ 13.5	△ 8.5	△ 13.4	△ 17.1	△ 14.1	△ 16.3	△ 11.1
10~12月	17.8	17.8	19.1	6.8	17.9	30.3	15.7
2021年 1~3月	△ 0.7	5.3	△ 2.0	△ 4.1	2.9	3.9	3.8
2020年 4月	△ 28.9	△ 33.4	△ 22.2	△ 51.0	△ 38.2	△ 37.9	△ 25.0
5月	△ 44.1	△ 50.7	△ 43.4	△ 41.9	△ 47.8	△ 43.5	△ 42.2
6月	△ 24.4	△ 27.6	△ 23.6	△ 24.4	△ 27.8	△ 12.6	△ 34.8
7月	△ 12.3	△ 7.5	△ 15.5	△ 12.2	4.0	△ 7.9	△ 1.7
8月	△ 9.9	△ 2.6	△ 7.7	△ 20.0	△ 17.3	△ 15.2	△ 10.7
9月	△ 17.0	△ 13.3	△ 15.4	△ 19.1	△ 25.6	△ 23.9	△ 19.8
10月	33.2	36.4	31.6	30.5	30.5	42.4	43.7
11月	13.3	16.9	14.7	△ 1.8	11.6	26.1	14.8
12月	7.5	0.0	11.0	△ 5.0	11.5	22.5	△ 7.4
2021年 1月	1.9	12.2	0.3	△ 1.4	10.3	△ 0.7	5.6
2月	△ 5.7	△ 3.1	△ 5.9	△ 6.8	△ 2.7	△ 4.5	△ 9.7
3月	1.0	7.2	△ 0.9	△ 3.7	2.4	12.5	12.0
4月	14.3	14.9	7.6	43.5	34.5	18.1	25.5

(注)(一社)日本自動車販売協会連合会、(一社)全国軽自動車協会連合会調べ。

■ 新設住宅着工戸数(総戸数)

実数 (戸)		北海道	道南	道央	道北	オホーツク	十勝	釧路・根室	その他 町村
2018年	年計	35,888	1,757	24,671	2,346	712	1,323	844	4,235
2019年	年計	32,624	1,713	21,740	1,970	743	1,206	745	4,507
2020年	年計	31,339	1,369	21,020	2,205	712	1,170	707	4,156
2020年	1~3月	5,332	279	3,612	387	90	234	139	591
	4~6月	8,908	337	5,841	590	177	290	205	1,468
	7~9月	9,377	338	6,564	598	192	326	223	1,136
	10~12月	7,722	415	5,003	630	253	320	140	961
2021年	1~3月	5,765	321	4,121	339	138	186	140	520
2019年	4月	3,311	178	2,250	115	124	145	82	417
2020年	4月	2,950	95	1,966	164	34	99	66	526
	5月	2,804	143	1,748	234	65	78	87	449
	6月	3,154	99	2,127	192	78	113	52	493
	7月	2,868	129	1,986	211	60	77	54	351
	8月	3,756	120	2,703	203	82	133	59	456
	9月	2,753	89	1,875	184	50	116	110	329
	10月	2,709	130	1,778	186	91	95	39	390
	11月	2,691	147	1,653	267	108	100	66	350
	12月	2,322	138	1,572	177	54	125	35	221
2021年	1月	1,605	89	1,147	70	71	63	44	121
	2月	1,505	70	1,005	125	28	57	53	167
	3月	2,655	162	1,969	144	39	66	43	232
	4月	3,468	119	2,543	241	66	84	53	362

前年(同 期・同 月)比		北海道	道南	道央	道北	オホーツク	十勝	釧路・根室	その他 町村
2018年	年計	△ 4.1	△ 6.3	△ 1.8	2.3	△ 23.9	△ 5.0	△ 30.5	△ 7.9
2019年	年計	△ 9.1	△ 2.5	△ 11.9	△ 16.0	4.4	△ 8.8	△ 11.7	6.4
2020年	年計	△ 3.9	△ 20.1	△ 3.3	11.9	△ 4.2	△ 3.0	△ 5.1	△ 7.8
2020年	1~3月	△ 2.5	0.0	△ 5.9	36.7	△ 29.7	21.9	32.4	△ 8.5
	4~6月	△ 12.3	△ 27.7	△ 15.3	13.2	△ 18.8	△ 20.8	3.0	△ 1.1
	7~9月	0.1	△ 38.4	6.8	△ 4.2	18.5	2.8	△ 2.2	△ 15.3
	10~12月	1.2	△ 1.0	3.0	16.2	7.7	△ 3.3	△ 34.3	△ 7.1
2021年	1~3月	8.1	15.1	14.1	△ 12.4	53.3	△ 20.5	0.7	△ 12.0
2020年	4月	△ 10.9	△ 46.6	△ 12.6	42.6	△ 72.6	△ 31.7	△ 19.5	26.1
	5月	△ 5.9	19.2	△ 11.0	30.7	62.5	△ 25.0	50.0	△ 12.8
	6月	△ 18.4	△ 41.1	△ 20.8	△ 15.4	44.4	△ 3.4	△ 11.9	△ 10.8
	7月	△ 16.7	△ 48.4	△ 9.0	△ 8.3	36.4	△ 24.5	△ 61.2	△ 29.1
	8月	17.9	△ 11.1	18.0	△ 6.0	41.4	16.7	59.5	35.7
	9月	0.5	△ 45.7	12.0	3.4	△ 16.7	14.9	111.5	△ 35.5
	10月	3.0	11.1	6.5	7.5	37.9	△ 16.7	△ 44.3	△ 7.1
	11月	4.6	32.4	2.9	6.0	30.1	17.6	△ 29.8	2.6
	12月	△ 4.4	△ 27.7	△ 0.5	51.3	△ 37.2	△ 5.3	△ 28.6	△ 19.3
2021年	1月	29.3	34.8	40.0	△ 27.1	69.0	200.0	0.0	△ 20.9
	2月	△ 13.5	△ 50.4	△ 11.2	△ 6.0	47.4	△ 58.7	26.2	24.6
	3月	12.9	125.0	18.5	△ 8.9	34.5	△ 12.0	△ 18.9	△ 23.7
	4月	17.6	25.3	29.3	47.0	94.1	△ 15.2	△ 19.7	△ 31.2

(注)圏域別は町村を除く。国土交通省調べ。

■ 公共工事請負金額

実数 (百万円)	北海道	道南	道央	道北	オホーツク	十勝	釧路・根室
2018年度 年度計	919,637	88,385	429,629	134,319	61,199	63,961	69,037
2019年度 年度計	1,007,722	103,846	502,938	134,590	59,546	69,837	76,882
2020年度 年度計	1,048,511	111,970	498,031	150,770	70,938	65,420	77,820
2020年 1～3月	145,572	10,784	70,995	21,363	8,588	9,353	7,267
4～6月	548,287	68,340	263,392	76,549	38,386	29,949	39,641
7～9月	254,253	24,685	118,922	33,974	19,868	19,520	23,346
10～12月	96,247	7,217	48,093	12,198	4,202	7,613	6,471
2021年 1～3月	149,724	11,728	67,624	28,049	8,482	8,338	8,362
2019年 5月	174,288	16,067	98,446	23,467	10,210	11,669	10,567
2020年 5月	158,786	18,648	71,528	23,434	7,591	8,897	13,760
6月	168,311	17,048	75,312	27,174	14,773	15,429	13,601
7月	116,509	8,931	58,860	16,568	8,385	9,518	8,498
8月	77,057	9,756	31,524	9,265	6,278	5,660	10,262
9月	60,687	5,998	28,538	8,141	5,205	4,342	4,586
10月	48,639	4,446	21,024	6,618	3,809	3,303	3,495
11月	26,456	1,708	12,318	3,428	1,261	3,174	2,216
12月	21,152	1,063	14,751	2,152	△ 868	1,136	760
2021年 1月	13,734	867	4,754	1,079	571	909	572
2月	18,964	2,525	7,546	2,515	826	198	326
3月	117,026	8,336	55,324	24,455	7,085	7,231	7,464
4月	208,715	40,337	121,033	15,790	8,912	8,364	7,330
5月	159,941	15,796	75,516	31,377	7,504	9,604	12,691

前年(同期・同月)比(%)	北海道	道南	道央	道北	オホーツク	十勝	釧路・根室
2018年度 年度計	△ 2.3	12.0	△ 0.0	△ 4.7	△ 15.6	△ 26.7	5.9
2019年度 年度計	9.6	17.5	17.1	0.2	△ 2.7	9.2	11.4
2020年度 年度計	4.0	7.8	△ 1.0	12.0	19.1	△ 6.3	1.2
2020年 1～3月	△ 0.8	26.4	△ 4.2	0.1	△ 18.4	25.6	△ 25.3
4～6月	13.5	20.3	1.6	25.2	54.0	△ 0.4	20.8
7～9月	△ 6.2	△ 5.3	△ 6.5	△ 8.6	△ 6.5	△ 8.2	△ 6.1
10～12月	△ 10.8	△ 29.2	5.9	△ 18.3	△ 12.3	△ 16.8	△ 45.8
2021年 1～3月	2.9	8.8	△ 4.7	31.3	△ 1.2	△ 10.9	15.1
2020年 5月	△ 8.9	16.1	△ 27.3	△ 0.1	△ 25.7	△ 23.8	30.2
6月	18.0	61.6	9.3	26.1	48.4	29.5	△ 9.2
7月	△ 16.7	△ 44.9	△ 10.4	△ 20.4	△ 23.5	5.7	△ 32.1
8月	0.1	69.5	△ 12.0	△ 9.1	△ 4.4	△ 17.2	26.6
9月	11.9	46.4	11.1	32.0	40.1	△ 19.9	8.1
10月	△ 15.1	△ 28.0	△ 8.3	△ 26.4	36.0	△ 30.2	△ 53.0
11月	△ 23.7	△ 44.4	△ 17.9	△ 3.5	△ 5.3	11.3	△ 40.0
12月	32.2	12.0	97.7	△ 9.4	△ 231.9	△ 27.2	△ 5.8
2021年 1月	△ 2.8	18.6	△ 40.6	66.5	68.4	171.3	14.9
2月	△ 26.8	194.3	△ 32.9	△ 17.0	△ 14.2	△ 91.4	△ 16.4
3月	10.9	△ 9.3	6.9	38.3	△ 2.8	7.6	17.0
4月	△ 5.6	23.6	3.8	△ 39.1	△ 44.4	48.7	△ 40.3
5月	0.7	△ 15.3	5.6	33.9	△ 1.1	7.9	△ 7.8

(注)1 北海道建設業信用保証(株)調べ。

2 地域については、道外施工分が含まれないため、北海道の合計と数値が異なる。

■ 航空機利用による来道者数(着地別)

実数 (人)	北海道	道南 (函館空港)	道央 (新千歳空港 ・丘珠空港)	道北 (旭川空港 ・稚内空港)	オホーツク (女満別空港 ・紋別空港)	十勝 (帯広空港)	釧路・根室 (釧路空港・ 中標津空港)
2018年 年計	11,737,996	730,010	9,403,113	604,944	338,955	336,574	324,400
2019年 年計	12,255,170	754,769	9,832,494	630,317	351,216	350,392	335,982
2020年 年計	5,092,909	328,089	4,116,626	231,764	142,740	141,729	131,961
2020年 1~3月	2,079,392	108,351	1,692,291	103,711	58,027	62,249	54,763
4~6月	354,715	19,562	292,869	13,685	9,189	9,549	9,861
7~9月	1,242,373	76,247	1,007,737	55,688	39,163	30,852	32,686
10~12月	1,416,429	123,929	1,123,729	58,680	36,361	39,079	34,651
2021年 1~3月	805,039	36,898	684,990	28,970	18,635	19,645	15,901
2019年 4月	870,330	55,865	703,632	40,929	22,818	25,180	21,906
2020年 4月	110,804	6,355	90,405	4,726	3,175	3,087	3,056
5月	64,167	3,403	53,075	2,186	1,704	1,760	2,039
6月	179,744	9,804	149,389	6,773	4,310	4,702	4,766
7月	340,815	19,148	281,234	14,734	8,636	9,052	8,011
8月	430,365	25,656	345,118	21,442	14,009	10,429	13,711
9月	471,193	31,443	381,385	19,512	16,518	11,371	10,964
10月	589,346	46,026	471,162	24,940	17,613	15,054	14,551
11月	485,300	47,084	383,957	18,957	10,784	13,125	11,393
12月	341,783	30,819	268,610	14,783	7,964	10,900	8,707
2021年 1月	200,761	8,769	169,760	8,261	4,281	5,456	4,234
2月	207,260	9,377	172,456	8,298	6,482	5,790	4,857
3月	397,018	18,752	342,774	12,411	7,872	8,399	6,810
4月	339,355	22,723	282,654	11,843	6,936	8,363	6,836

前年(同期・同 月)比(%)	北海道	道南 (函館空港)	道央 (新千歳空港 ・丘珠空港)	道北 (旭川空港 ・稚内空港)	オホーツク (女満別空港 ・紋別空港)	十勝 (帯広空港)	釧路・根室 (釧路空港・ 中標津空港)
2018年 年計	△ 1.3	△ 1.6	△ 1.4	△ 0.9	△ 0.1	0.9	△ 2.3
2019年 年計	4.4	3.4	4.6	4.2	3.6	4.1	3.6
2020年 年計	△ 58.4	△ 56.5	△ 58.1	△ 63.2	△ 59.4	△ 59.6	△ 60.7
2020年 1~3月	△ 26.4	△ 31.9	△ 26.1	△ 26.6	△ 26.5	△ 25.5	△ 24.5
4~6月	△ 87.9	△ 89.6	△ 87.6	△ 90.7	△ 88.3	△ 88.2	△ 87.0
7~9月	△ 64.9	△ 65.5	△ 63.8	△ 72.4	△ 66.8	△ 69.6	△ 70.2
10~12月	△ 52.1	△ 33.9	△ 53.0	△ 58.4	△ 51.9	△ 53.6	△ 55.5
2021年 1~3月	△ 61.3	△ 65.9	△ 59.5	△ 72.1	△ 67.9	△ 68.4	△ 71.0
2020年 4月	△ 87.3	△ 88.6	△ 87.2	△ 88.5	△ 86.1	△ 87.7	△ 86.0
5月	△ 93.7	△ 94.9	△ 93.6	△ 95.5	△ 93.2	△ 93.4	△ 91.9
6月	△ 82.9	△ 85.0	△ 82.2	△ 88.2	△ 85.9	△ 83.9	△ 83.5
7月	△ 69.3	△ 71.5	△ 68.0	△ 77.5	△ 75.8	△ 70.7	△ 74.2
8月	△ 66.1	△ 66.9	△ 65.1	△ 70.6	△ 69.2	△ 72.4	△ 69.0
9月	△ 59.4	△ 58.7	△ 58.4	△ 69.0	△ 55.2	△ 65.5	△ 68.2
10月	△ 43.2	△ 32.1	△ 43.1	△ 52.6	△ 39.7	△ 49.7	△ 51.4
11月	△ 50.1	△ 23.1	△ 51.3	△ 58.7	△ 56.4	△ 53.4	△ 53.1
12月	△ 64.0	△ 47.3	△ 65.4	△ 65.3	△ 63.3	△ 58.3	△ 63.2
2021年 1月	△ 78.0	△ 82.5	△ 77.2	△ 82.1	△ 80.9	△ 80.0	△ 81.4
2月	△ 75.3	△ 77.2	△ 74.6	△ 80.6	△ 76.3	△ 77.0	△ 79.2
3月	21.6	10.0	27.9	△ 16.5	△ 5.1	△ 14.4	△ 20.7
4月	206.3	257.6	212.7	150.6	118.5	170.9	123.7

(注) (公社)北海道観光振興機構取りまとめ。

■ 企業の業況感(BSI)

BSI指標	北海道	道南	道央	道北	オホーツク	十勝	釧路・根室
2017年 1~3月	△ 7	△ 22	△ 5	△ 14	△ 9	17	△ 10
4~6月	△ 7	△ 26	△ 7	△ 2	△ 3	12	△ 15
7~9月	△ 4	△ 18	△ 5	△ 20	11	27	△ 9
10~12月	△ 8	△ 24	△ 6	△ 14	△ 12	19	△ 19
2018年 1~3月	△ 12	△ 20	△ 9	△ 20	△ 8	△ 3	△ 18
4~6月	△ 17	△ 17	△ 8	△ 31	△ 23	△ 15	△ 29
7~9月	△ 26	△ 21	△ 20	△ 31	△ 42	△ 38	△ 20
10~12月	△ 19	△ 25	△ 15	△ 19	△ 36	△ 18	△ 10
2019年 1~3月	△ 18	△ 22	△ 12	△ 24	△ 31	△ 35	1
4~6月	△ 18	△ 26	△ 8	△ 28	△ 27	△ 20	△ 25
7~9月	△ 8	△ 22	1	△ 16	△ 15	△ 16	△ 7
10~12月	△ 20	△ 39	△ 9	△ 18	△ 27	△ 25	△ 21
2020年 1~3月	△ 41	△ 55	△ 32	△ 42	△ 46	△ 46	△ 42
4~6月	△ 52	△ 56	△ 50	△ 55	△ 48	△ 62	△ 53
7~9月	△ 46	△ 40	△ 47	△ 45	△ 53	△ 42	△ 46
10~12月	△ 43	△ 42	△ 44	△ 40	△ 38	△ 44	△ 42
2021年 1~3月	△ 34	△ 32	△ 33	△ 33	△ 36	△ 30	△ 41
4~6月	(△ 18)	(△ 14)	(△ 14)	(△ 25)	(△ 27)	(△ 14)	(△ 24)

前年同期差	北海道	道南	道央	道北	オホーツク	十勝	釧路・根室
2017年 1~3月	6	△ 15	0	19	0	27	21
4~6月	5	△ 17	5	13	2	21	8
7~9月	8	△ 23	5	2	28	44	9
10~12月	3	△ 6	9	△ 10	0	22	△ 18
2018年 1~3月	△ 5	2	△ 4	△ 6	1	△ 20	△ 8
4~6月	△ 10	9	△ 1	△ 29	△ 20	△ 27	△ 14
7~9月	△ 22	△ 3	△ 15	△ 11	△ 53	△ 65	△ 11
10~12月	△ 11	△ 1	△ 9	△ 5	△ 24	△ 37	9
2019年 1~3月	△ 6	△ 2	△ 3	△ 4	△ 23	△ 32	19
4~6月	△ 1	△ 9	0	3	△ 4	△ 5	4
7~9月	18	△ 1	21	15	27	22	13
10~12月	△ 1	△ 14	6	1	9	△ 7	△ 11
2020年 1~3月	△ 23	△ 33	△ 20	△ 18	△ 15	△ 11	△ 43
4~6月	△ 34	△ 30	△ 42	△ 27	△ 21	△ 42	△ 28
7~9月	△ 38	△ 18	△ 48	△ 29	△ 38	△ 26	△ 39
10~12月	△ 23	△ 3	△ 35	△ 22	△ 11	△ 19	△ 21
2021年 1~3月	7	23	△ 1	9	10	16	1
4~6月	(34)	(42)	(36)	(30)	(21)	(48)	(29)

1 北海道経済部調べ。

2 BSI指標は、前年同期と比較して「上昇」とした企業の割合と、「下降」とした企業の割合の差。

3 最新期()は見通し。

■ 企業倒産件数

倒産件数 (件)	北海道	道南	道央	道北	オホーツク	十勝	釧路・根室
2018年 年計	231	9	146	25	12	17	22
2019年 年計	212	18	134	23	11	13	13
2020年 年計	175	7	109	20	10	12	17
2020年 1～3月	53	2	30	6	3	7	5
4～6月	56	3	35	6	3	3	6
7～9月	34	1	21	6	3	0	3
10～12月	32	1	23	2	1	2	3
2021年 1～3月	44	1	26	5	3	5	4
2019年 5月	23	1	12	6	1	1	2
2020年 5月	10	0	8	0	1	0	1
6月	21	2	10	4	0	2	3
7月	12	1	5	5	1	0	0
8月	11	0	9	0	1	0	1
9月	11	0	7	1	1	0	2
10月	13	0	9	1	0	2	1
11月	12	1	9	1	1	0	0
12月	7	0	5	0	0	0	2
2021年 1月	7	0	2	1	1	1	2
2月	15	0	11	2	2	0	0
3月	22	1	13	2	0	4	2
4月	12	1	6	0	3	0	2
5月	9	1	5	2	0	0	1

負債総額 (百万円)	北海道	道南	道央	道北	オホーツク	十勝	釧路・根室
2018年 年計	29,251	1,314	16,375	2,929	2,024	1,816	4,793
2019年 年計	34,065	7,900	19,084	4,368	718	746	1,249
2020年 年計	24,322	3,717	12,422	2,721	1,460	1,816	2,186
2020年 1～3月	9,513	3,012	3,616	741	700	897	547
4～6月	6,490	427	3,167	1,112	388	771	625
7～9月	2,897	78	1,982	434	252	0	151
10～12月	5,422	200	3,657	434	120	148	863
2021年 1～3月	4,900	94	2,539	173	210	521	1,363
2020年 5月	509	0	441	0	48	0	20
6月	2,635	348	438	925	0	744	180
7月	833	78	321	404	30	0	0
8月	1,034	0	836	0	120	0	78
9月	1,030	0	825	30	102	0	73
10月	3,057	0	1,718	411	0	148	780
11月	1,511	200	1,168	23	120	0	0
12月	854	0	771	0	0	0	83
2021年 1月	557	0	232	10	140	10	165
2月	1,823	0	1,733	20	70	0	0
3月	2,520	94	574	143	0	511	1,198
4月	1,728	50	1,236	0	401	0	41
5月	404	80	191	86	0	0	47

(注)(株)東京商工リサーチ調べ。

■ 有効求人倍率

実数 (%)	北海道	道南	道央	道北	オホーツク	十勝	釧路・根室
2018年 年計	1.16	1.04	1.15	1.20	1.27	1.18	1.23
2019年 年計	1.21	0.99	1.21	1.25	1.23	1.40	1.27
2020年 年計	1.00	0.73	0.97	1.08	1.14	1.29	1.25
2020年 1～3月	1.14	0.82	1.14	1.17	1.21	1.41	1.32
4～6月	0.94	0.69	0.93	1.00	1.02	1.15	1.10
7～9月	0.95	0.68	0.90	1.08	1.14	1.30	1.25
10～12月	0.98	0.74	0.93	1.06	1.20	1.31	1.33
2021年 1～3月	0.95	0.75	0.90	1.05	1.15	1.19	1.32
2019年 4月	1.12	0.98	1.14	1.15	1.03	1.18	1.16
2020年 4月	0.97	0.71	0.98	1.00	1.05	1.12	1.08
5月	0.93	0.68	0.92	0.99	1.00	1.13	1.10
6月	0.93	0.67	0.91	1.02	1.02	1.21	1.13
7月	0.95	0.67	0.91	1.07	1.10	1.27	1.23
8月	0.94	0.69	0.89	1.07	1.15	1.29	1.24
9月	0.95	0.68	0.89	1.09	1.17	1.33	1.29
10月	0.97	0.73	0.92	1.07	1.19	1.30	1.30
11月	0.99	0.73	0.95	1.07	1.20	1.32	1.35
12月	0.99	0.77	0.94	1.05	1.21	1.32	1.34
2021年 1月	0.95	0.76	0.90	1.03	1.18	1.27	1.33
2月	0.94	0.74	0.89	1.06	1.17	1.16	1.32
3月	0.96	0.75	0.92	1.07	1.11	1.16	1.32
4月	0.91	0.70	0.87	1.03	1.05	1.08	1.26

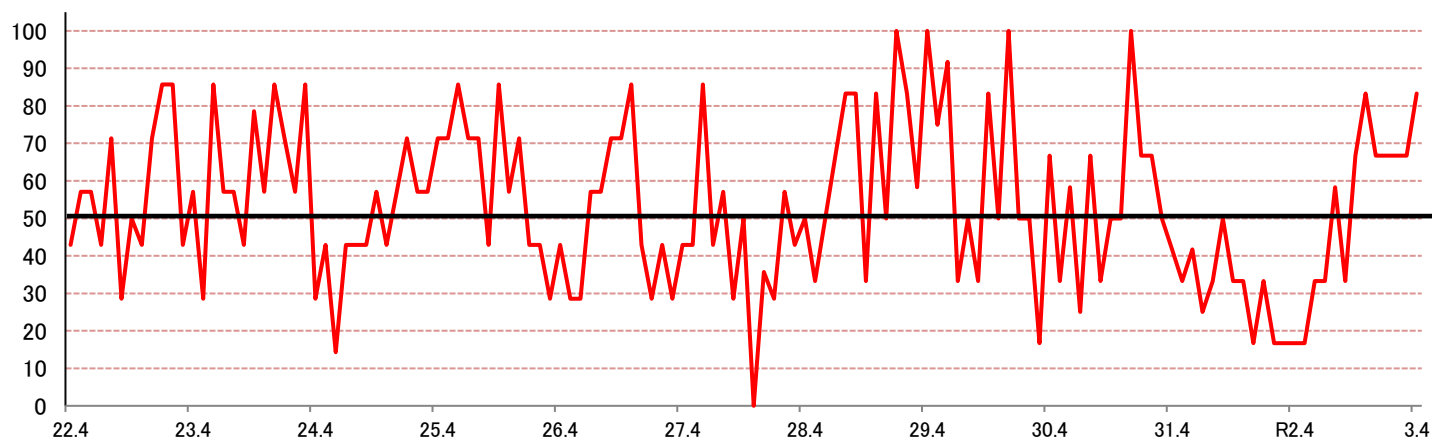
前年(同期・同 月)差 (ポイント)	北海道	道南	道央	道北	オホーツク	十勝	釧路・根室
2018年 年計	0.07	0.00	0.07	0.09	△ 0.03	0.17	0.10
2019年 年計	0.05	△ 0.05	0.06	0.05	△ 0.04	0.22	0.04
2020年 年計	△ 0.21	△ 0.26	△ 0.24	△ 0.17	△ 0.09	△ 0.11	△ 0.02
2020年 1～3月	△ 0.05	△ 0.22	△ 0.05	△ 0.08	0.03	0.12	0.04
4～6月	△ 0.20	△ 0.32	△ 0.21	△ 0.17	△ 0.07	△ 0.13	△ 0.08
7～9月	△ 0.28	△ 0.28	△ 0.33	△ 0.20	△ 0.16	△ 0.17	△ 0.04
10～12月	△ 0.30	△ 0.21	△ 0.35	△ 0.26	△ 0.19	△ 0.29	△ 0.03
2021年 1～3月	△ 0.19	△ 0.07	△ 0.24	△ 0.12	△ 0.06	△ 0.22	0.00
2020年 4月	△ 0.15	△ 0.27	△ 0.16	△ 0.15	0.02	△ 0.06	△ 0.08
5月	△ 0.20	△ 0.32	△ 0.21	△ 0.17	△ 0.08	△ 0.17	△ 0.10
6月	△ 0.23	△ 0.37	△ 0.24	△ 0.19	△ 0.14	△ 0.15	△ 0.06
7月	△ 0.26	△ 0.32	△ 0.30	△ 0.20	△ 0.17	△ 0.18	△ 0.02
8月	△ 0.28	△ 0.26	△ 0.34	△ 0.18	△ 0.15	△ 0.15	△ 0.04
9月	△ 0.31	△ 0.25	△ 0.38	△ 0.22	△ 0.15	△ 0.19	△ 0.04
10月	△ 0.30	△ 0.25	△ 0.35	△ 0.23	△ 0.20	△ 0.25	△ 0.02
11月	△ 0.29	△ 0.22	△ 0.33	△ 0.26	△ 0.21	△ 0.27	△ 0.01
12月	△ 0.29	△ 0.15	△ 0.34	△ 0.27	△ 0.16	△ 0.34	△ 0.06
2021年 1月	△ 0.23	△ 0.05	△ 0.27	△ 0.20	△ 0.05	△ 0.35	0.00
2月	△ 0.22	△ 0.09	△ 0.26	△ 0.12	△ 0.09	△ 0.30	△ 0.08
3月	△ 0.13	△ 0.08	△ 0.18	△ 0.05	△ 0.05	△ 0.02	0.08
4月	△ 0.06	△ 0.01	△ 0.11	0.03	0.00	△ 0.04	0.18

(注)北海道労働局調べ。

[景気動向指数]

■ 北海道の景気動向指数

一致系列グラフ



先行指数・一致指数・遅行指数の推移

系列名		4月	5月	6月	7月	8月	9月	10月	11月	12月	R3/ 1月	2月	3月	4月
先行系列	新規求人数(新規学卒を除く全数)	-	-	-	+	+	+	+	+	+	-	-	+	+
	雇用保険受給者実人員(逆サイクル)	+	-	-	-	-	-	-	-	-	+	+	-	-
	生産指数(生産財)	-	-	-	-	-	+	+	+	+	-	+	r +	p +
	新車登録台数(軽を含む乗用車)	-	-	-	+	+	+	+	+	+	-	-	-	-
	新設住宅着工戸数	-	-	+	+	+	-	-	-	-	+	+	-	+
	企業倒産件数(逆サイクル)	-	+	-	+	-	+	-	-	-	+	+	-	-
	企業業況判断D.I.	-	-	-	+	+	+	+	+	+	+	-	-	-
	拡張系列数	1	1	1	5	4	5	4	4	4	7	3	2	3
	採用系列数	7	7	7	7	7	7	7	7	7	7	7	7	7
	先行指数	14.3	14.3	14.3	71.4	57.1	71.4	57.1	57.1	57.1	100.0	42.9	r28.6	r 42.9
一致系列	有効求人倍率(新規学卒を除く全数)	-	-	-	-	0	-	-	+	+	+	-	-	+
	生産指数(鉱工業)	-	-	-	-	-	-	+	+	+	+	+	r +	p +
	出荷指数(生産財)	-	-	-	-	+	+	+	+	+	+	+	r +	p +
	百貨店販売額(既存店)	-	-	+	+	+	-	+	-	+	-	+	r +	p +
	着工建築物数(鉱業、建設業用+製造業用)	+	+	-	+	-	-	-	+	-	+	-	-	-
	輸入通関実績(原油及び粗油を除く)	-	-	+	-	+	+	+	+	+	-	+	r +	p +
	拡張系列数	1	1	2	2	3.5	2	4	5	4	4	4	4	5
	採用系列数	6	6	6	6	6	6	6	6	6	6	6	6	6
	一致指数	16.7	16.7	33.3	33.3	58.3	33.3	66.7	r83.3	66.7	r 66.7	66.7	p 66.7	p 83.3
	遅行系列	常用雇用指数(規模30人以上)	+	+	+	-	-	-	-	-	-	+	+	+
完全失業率(逆サイクル)		-	-	-	-	-	-	-	-	-	+	+	+	
消費者物価指数(総合)		-	-	-	-	0	-	-	-	-	-	+	+	+
家計消費支出(二人以上の勤労者世帯)		+	-	-	+	+	+	-	-	-	-	-	+	+
生産指数(資本財)		+	+	-	-	-	+	+	+	+	-	-	r -	p +
拡張系列数		3	2	1	1	1.5	2	1	1	0	2	3	4	3
採用系列数		5	5	5	5	5	5	5	5	5	5	5	5	3
遅行指数		60.0	40.0	20.0	20.0	30.0	40.0	20.0	20.0	20.0	0.0	40.0	r60.0	r80.0

(注) 1 北海道経済部経済企画局経済企画課試算。pは速報値、rは確報値。

2 景気動向指数(Diffusion Index 略してDI)は、景気に敏感な諸指標を選定し、そのうち上昇(拡張)を示している指標の割合を示すものであり、景気局面の判断、予測と景気転換点(景気の高・谷)の判定に用いる。採用系列の各月の値を3カ月前の値と比較して、増加した時には+を、保合いの時には0を、減少した時には-をつける(変化方向表)。その上で、先行、一致、遅行の各系列群ごとに採用系列数に占める拡張系列数(+の数)の割合(%)をDIとする。

DI=拡張系列数/採用系列数×100(%) (保合い(0)の場合は0.5としてカウントする。)

最近の経済動向(データ編)

令和3年6月号

編集・発行 北海道経済部経済企画局経済企画課

TEL 011-204-5139

<http://www.pref.hokkaido.lg.jp/kz/kks/ksk/tgs/saikin-doukou.htm>