

令和6年11月 製材工場動態速報

【エゾマツ・トドマツ】

(単位: m³)

	原木消費量	原木在荷量	製材生産量	製材出荷量	うち移出	製材在荷量
渡島	(74.5%) 3,856	(66.6%) 6,402	(71.8%) 1,865	(87.1%) 1,654	(65.7%) 668	(168.3%) 11,368
檜山	(81.5%) 1,188	(92.7%) 2,601	(77.0%) 551	(81.0%) 579	(72.8%) 343	(137.5%) 579
胆振	(102.3%) 7,452	(100.7%) 9,827	(108.9%) 3,357	(105.1%) 3,624	(88.1%) 1,887	(16.8%) 489
日高	(105.8%) 2,009	(78.8%) 3,702	(106.0%) 848	(88.6%) 788	(92.9%) 599	(115.8%) 907
後志・石狩・空知	(71.1%) 1,339	(81.9%) 2,066	(71.3%) 661	(78.2%) 680	(82.9%) 374	(65.3%) 1,422
上川・留萌・宗谷	(95.0%) 12,810	(75.2%) 37,922	(93.8%) 5,736	(100.1%) 6,386	(114.7%) 2,717	(84.1%) 9,052
オホーツク	(95.9%) 17,637	(99.9%) 54,903	(98.5%) 8,198	(95.2%) 7,959	(80.9%) 3,280	(107.3%) 12,023
根室	(84.4%) 222	(61.0%) 1,145	(79.3%) 111	(87.9%) 102	0	(116.2%) 819
釧路	(92.7%) 4,680	(83.7%) 15,340	(99.6%) 1,690	(119.8%) 1,780	0	(105.0%) 3,790
十勝	(91.8%) 8,401	(103.3%) 20,069	(94.4%) 3,517	(118.6%) 3,760	(121.6%) 2,153	(74.9%) 5,866
合計	(93.1%) 59,594	(88.3%) 153,977	(94.4%) 26,534	(99.9%) 27,312	(93.1%) 12,021	(98.2%) 46,315

※ 括弧内は前年同月比

【カラマツ】

(単位: m³)

	原木消費量	原木在荷量	製材生産量	製材出荷量	うち移出	製材在荷量
渡島・檜山	(172.4%) 181	(53.8%) 1,507	(175.5%) 86	(141.7%) 85	(148.3%) 43	(203.2%) 63
胆振・日高	(83.4%) 3,912	(140.4%) 13,562	(87.6%) 1,586	(94.5%) 1,717	(91.5%) 1,293	(86.3%) 1,022
後志・石狩・空知	(101.9%) 1,323	(71.8%) 4,062	(95.5%) 578	(117.0%) 626	(126.9%) 321	(62.3%) 298
上川・留萌・宗谷	(98.9%) 8,242	(88.2%) 28,491	(105.7%) 4,086	(103.8%) 4,063	(98.6%) 3,322	(109.6%) 698
オホーツク	(122.5%) 14,537	(96.3%) 41,935	(115.4%) 6,362	(114.1%) 6,134	(109.1%) 5,458	(102.3%) 2,009
根室・釧路	(119.7%) 4,687	(95.7%) 27,115	(119.4%) 2,039	(123.6%) 2,056	(109.3%) 1,558	(92.1%) 605
十勝	(125.8%) 21,095	(70.2%) 61,378	(123.1%) 9,427	(109.4%) 9,711	(95.0%) 7,457	(124.2%) 3,331
合計	(114.9%) 53,977	(84.9%) 178,050	(113.9%) 24,164	(109.6%) 24,392	(100.6%) 19,452	(105.1%) 8,026

※ 括弧内は前年同月比

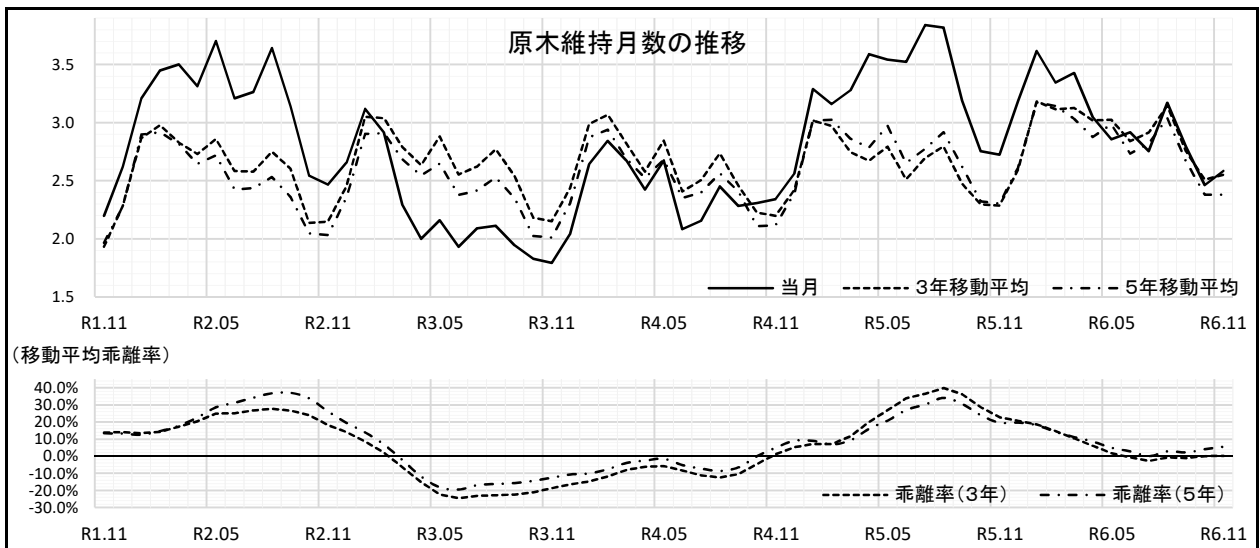
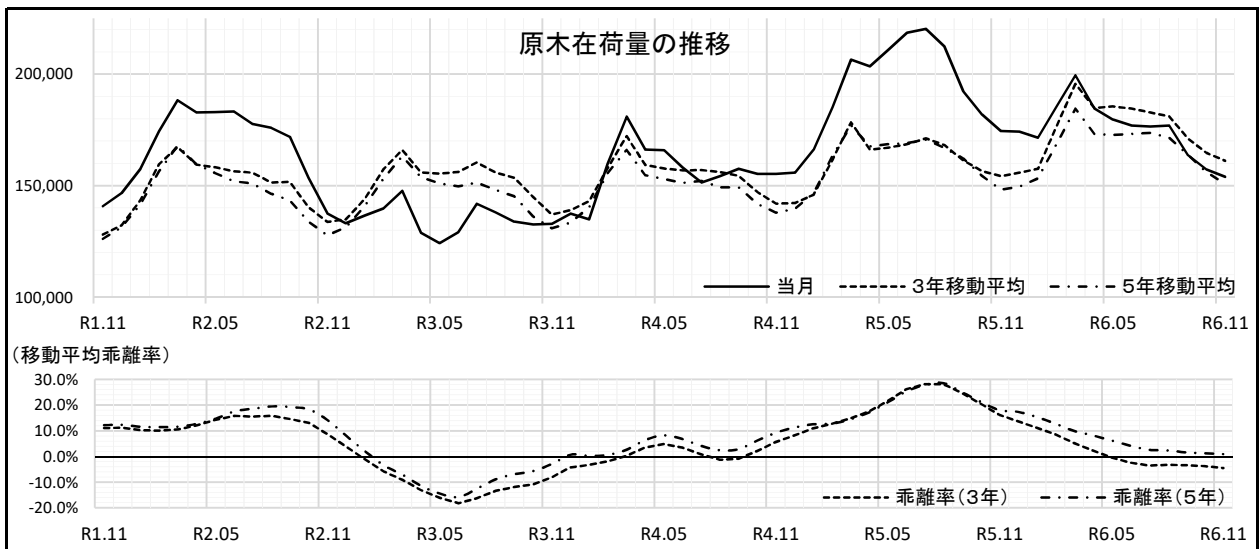
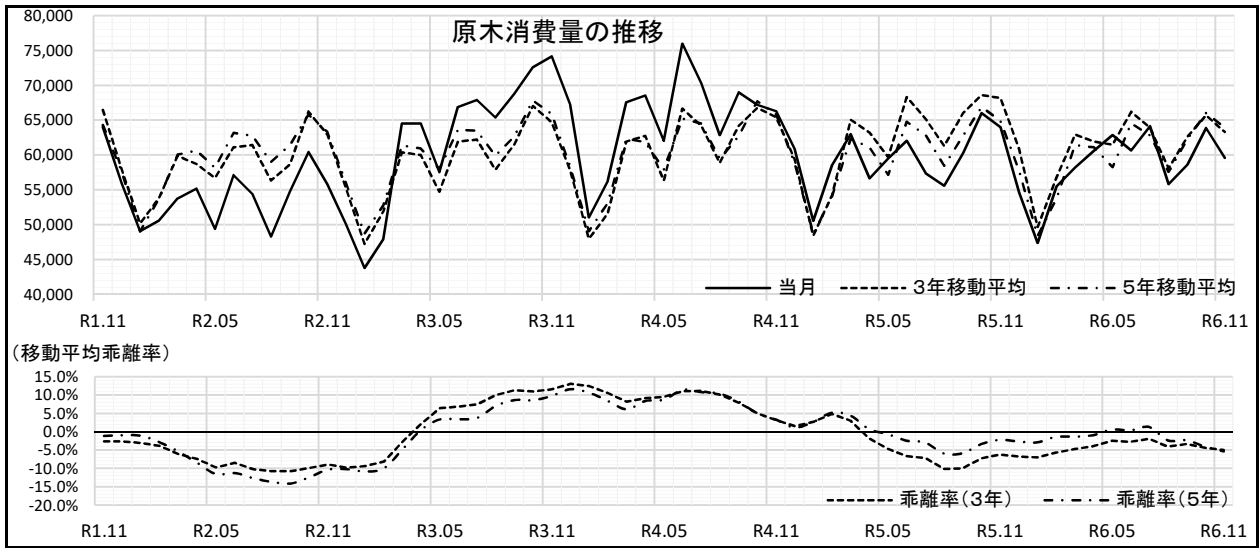
【広葉樹】

(単位: m³)

	原木消費量	原木在荷量	製材生産量	製材出荷量	うち移出	製材在荷量
渡島・檜山	(136.6%) 530	(184.0%) 2,094	(153.0%) 231	(146.0%) 238	(1575.0%) 63	(90.1%) 703
後志・胆振・日高・石狩・空知	(106.1%) 157	(115.0%) 937	(103.1%) 66	(103.2%) 65	0	(106.2%) 120
上川・留萌・宗谷	(123.7%) 3,780	(86.9%) 13,748	(126.8%) 1,810	(172.4%) 1,848	(148.6%) 330	(119.6%) 11,590
オホーツク・根室・釧路・十勝	(119.0%) 550	(138.3%) 5,408	(127.0%) 221	(15.3%) 189	(81.3%) 100	(193.8%) 1,223
合計	(123.8%) 5,017	(102.3%) 22,187	(128.1%) 2,328	(92.3%) 2,340	(141.3%) 493	(121.6%) 13,636

※ 括弧内は前年同月比

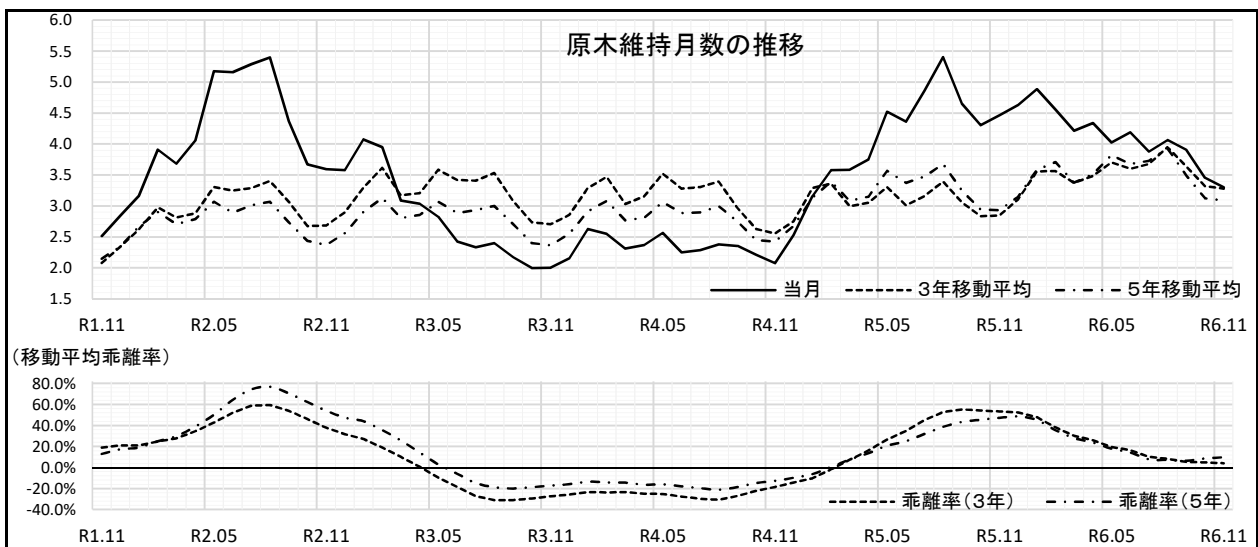
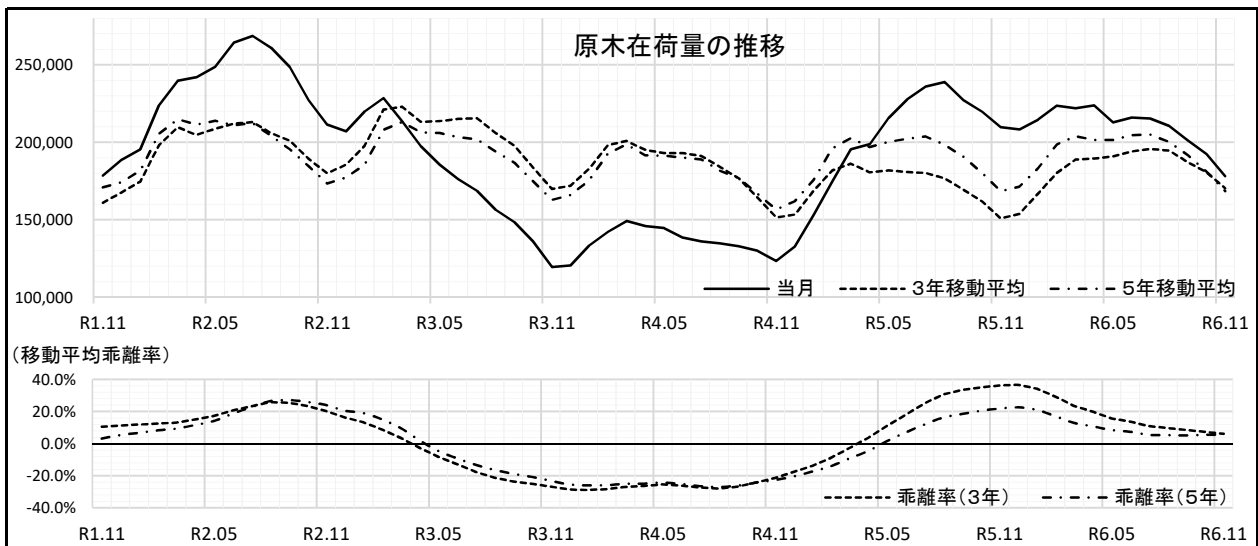
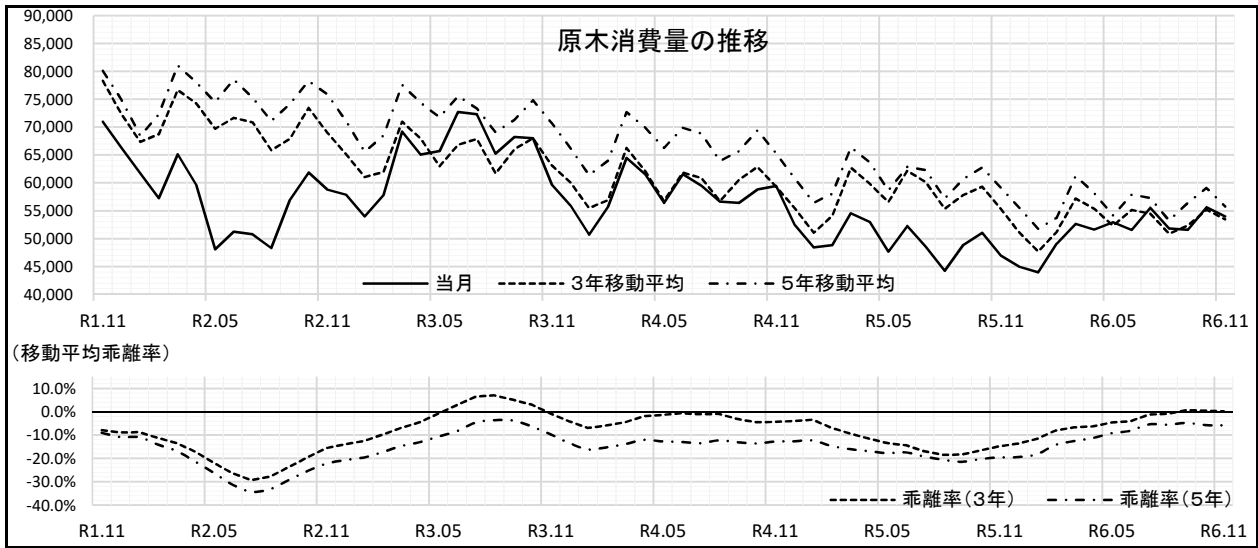
製材工場の動向(エゾマツ・トドマツ)【令和1年11月～令和6年11月】



<注意事項>

- ・「3年移動平均」は当月値を含む過去3カ年の同じ月の平均値を表す。
- ・「5年移動平均」は当月値を含む過去5カ年の同じ月の平均値を表す。
- ・「乖離率(3年)」は3年移動平均に対する当月値の乖離率を表す($(\text{「当月」} \div \text{「3年移動平均」} - 1) \times 100$)。
- ・「乖離率(5年)」は5年移動平均に対する当月値の乖離率を表す($(\text{「当月」} \div \text{「5年移動平均」} - 1) \times 100$)。
- ・令和6年8月から令和6年11月までの値は速報値。

製材工場の動向(カラムツ)【令和1年11月～令和6年11月】



〈注意事項〉

- ・「3年移動平均」は当月値を含む過去3カ年の同じ月の平均値を表す。
- ・「5年移動平均」は当月値を含む過去5カ年の同じ月の平均値を表す。
- ・「乖離率(3年)」は3年移動平均に対する当月値の乖離率を表す($(\text{「当月」} \div \text{「3年移動平均」} - 1) \times 100$)。
- ・「乖離率(5年)」は5年移動平均に対する当月値の乖離率を表す($(\text{「当月」} \div \text{「5年移動平均」} - 1) \times 100$)。
- ・令和6年8月から令和6年11月までの値は速報値。