

## 修正情報

北海道水産林務部林業木材課

修正公表日	提供情報	修正項目
令和6年 3月28日	木材需給情報（令和5年8月） P3	別紙のとおり

お問い合わせは、林業金融係（内線 28-573）まで。

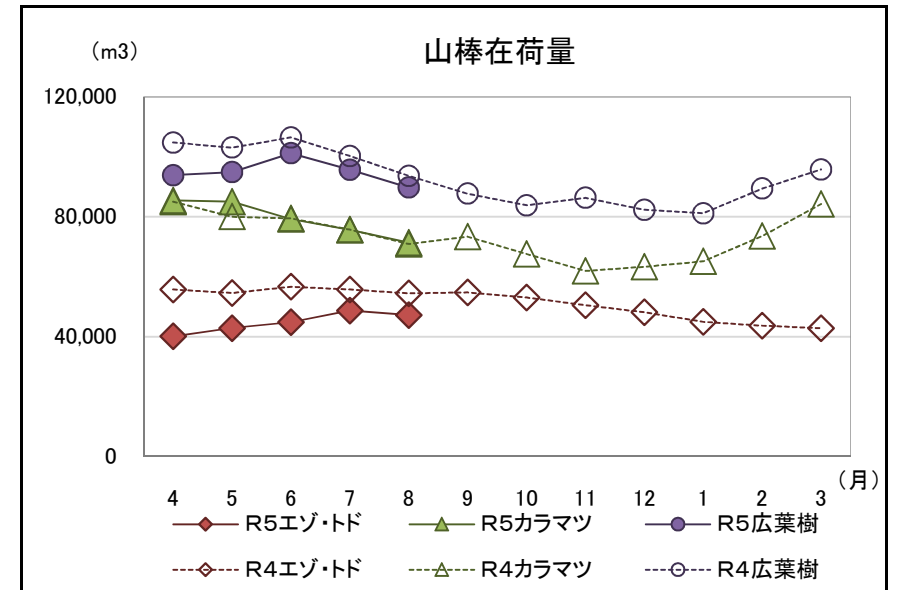
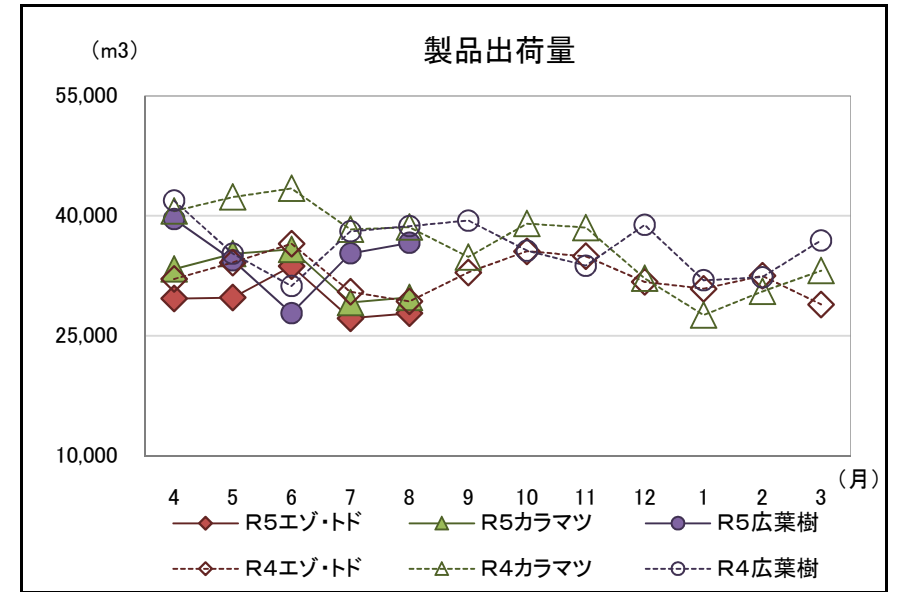
## 2 木材チップ工場動態調査

・製品出荷量は前年同月を下回った

(カラマツ以外の針葉樹95.0%、カラマツ77.2%、広葉樹94.6%)

(単位:m3、%)

		原料消費量		山棒在荷量	製品生産量	製品出荷量	製品在荷量	原料維持月数
			うち山棒					
合計 (針葉樹 + 広葉樹)	R5.8	94,057	56,136	208,284	94,945	94,211	3,484	3.7
	R5.4からの累計	483,918	275,893	-	486,794	485,090	-	-
	前年同月比	89.0	92.2	95.1	89.2	88.4	161.6	-
	前年同月累計比	88.3	90.7	-	88.4	88.1	-	-
針葉樹	R5.8	58,426	22,524	118,525	58,315	57,586	3,459	5.3
	R5.4からの累計	314,630	116,643	-	313,071	311,372	-	-
	前年同月比	85.9	90.0	94.6	86.0	84.9	162.2	-
	前年同月累計比	85.6	88.0	-	85.6	85.1	-	-
うち カラマツ 以外の 針葉樹	R5.8	27,742	9,070	47,183	27,703	27,798	1,171	5.2
	R5.4からの累計	148,394	45,696	-	147,990	148,062	-	-
	前年同月比	94.7	99.0	86.7	94.6	95.0	60.4	-
	前年同月累計比	91.1	91.2	-	91.0	91.1	-	-
うち カラマツ	R5.8	30,684	13,454	71,342	30,612	29,788	2,288	5.3
	R5.4からの累計	166,236	70,947	-	165,081	163,310	-	-
	前年同月比	79.3	84.8	100.6	79.5	77.2	1,179.4	-
	前年同月累計比	81.3	86.0	-	81.3	80.4	-	-
広葉樹	R5.8	35,631	33,612	89,759	36,630	36,625	25	2.7
	R5.4からの累計	169,288	159,250	-	173,723	173,718	-	-
	前年同月比	94.6	93.7	95.8	94.7	94.6	104.2	-
	前年同月累計比	93.7	92.7	-	93.8	93.8	-	-



北海道水産林務部林業木材課「製材・木材チップ工場動態調査」より