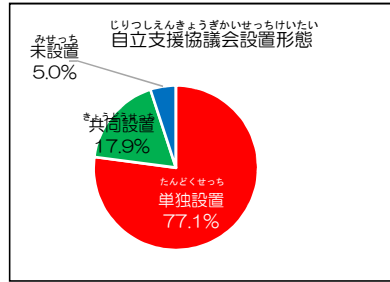


1 市町村自立支援協議会について

(1) 自立支援協議会の設置形態について

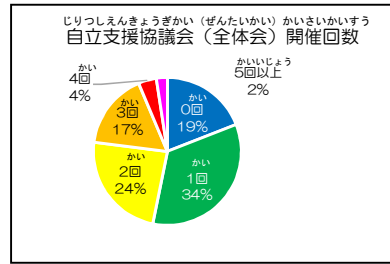
設置(市町村数)	うち内訳		未設置
	単独設置	複数市町村による共同設置	
170	138	32	9
95.0%	77.1%	17.9%	5.0%



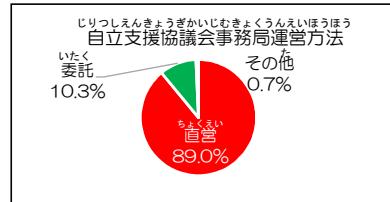
未設置市町村
 【空知】三笠市(南空知)、雨竜町(中空知)
 【留萌】初山別村(留萌)
 【宗谷】猿払村、利尻富士町(宗谷)
 【オホーツク】興部町(遠紋)
 【釧路】鶴居村、白糠町(釧路)
 【根室】羅臼町(根室)
 ※ 利尻町(宗谷)は令和6年度設置予定。

(2) 設置自立支援協議会の事務局の運営方法

合計	直営	委託	その他
146	130	15	1
	89.0%	10.3%	0.7%



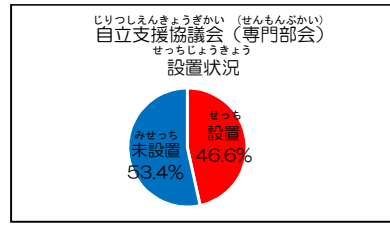
※ 8施設が複数市町村による共同設置



(3) 自立支援協議会における専門部会等の設置状況

(定例会等で同様の専門協議をしている場合を含む)

設置	未設置
68	78
46.6%	53.4%

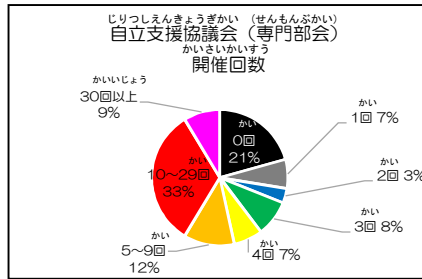


(4) 上記(3)で専門部会が設置されている自立支援協議会の専門部会の種別について

(定例会等で同様の専門協議をしている場合を含む)

(複数回答有り)

課題別	障がい別	地域別	その他
58	1	2	11



(5) 専門部会が設置されている自立支援協議会における専門部会等の協議内容について

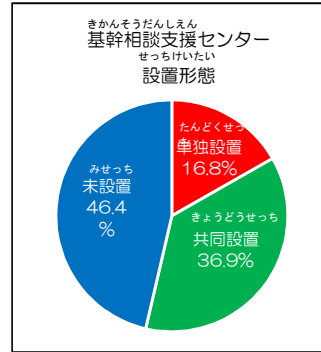
(複数回答有り)

権利擁護	地域移行	退院促進	就労	子ども	相談支援	地域生活・生活支援	精神	その他
15	5	2	44	41	32	25	6	19

2 基幹相談支援センターについて

(1) 基幹相談支援センターの設置形態について（市町村数）

	設置			みせっち 未設置
	うちわけ 内訳		みせっち 未設置	
	みせっち 単独設置	ふくすちちようそん 複数市町村により かしまつちよう 1箇所共同設置		
R6.4.1現在	96	30	66	83
	53.6%	16.8%	36.9%	46.4%
R5.4.1現在	96	30	66	83
R4.4.1現在	93	28	65	86



【設置済み市町村 内訳】

けんい 圏 域	しやう 力所数	しちようそん 市町村数	しちようそんめい 市町村名		
			ちやくえい 直営	いたく 委託	そた その他
みなみおしま 南渡島	1	3		ほごだてし ぼくとし 函館市（北斗市、七飯町）	
みなみひやま 南樺山					
きたおしまやま 北渡島樺山	1	1	やくもちよう 八雲町		
さつぼろ 札幌	1	1		さつぼろし 札幌市	
しりべし 後志	4	17	おたるし 小樽市	ほろあし 旭川市、二子町、真狩村、留寿都村、喜茂別町、京極町、いらいのほろ （共和町、沼村、神恵内村）、赤井町（積丹町、古平町）、にちちよう （あいかわら 町、仁木町、赤井川村）	
みなみそらち 南空知	4	4	ゆうばりし 夕張市、美瑛市、由仁町、葉山町		
なほらち 中空知	2	2		たきかわし 滝川市、新十津川町	
きばらち 北空知	1	5		ふかかわし 深川市（妹背牛町、秩父別町、北竜町、沼田町）	
にしほり 西追分	4	3		むららんし （2箇所）、登別市、伊達市	
ひがしいほり 東追分	4	4	しらおいちよう 白老町、むかわ町		とまこまいし 苫小牧市 あつちよう 厚岸町
ひだか 日高	3	3	しん 新冠町	ひらとりちよう 平取町	
かみかわちゆう 上川中部	4	8	たかすちよう 鷹栖町、当麻町（比布町、愛別町、かみかわちよう 上川町）	あさひかわし 旭川市、東川町（東神楽町）	
かみかわほく 上川北部	3	7	なよろし （下川町、美深町、中川町、音威いねつむら 子府村）	しべつし 士別市、剣淵町	
ふらの 富良野	1	5		ふらのし 富良野市（上富良野町、中富良野町、南富良野町、しむかっぶら 古冠村）	
るもい 留萌	8	8		るもいし 留萌市（増毛町、小平町、古前町、羽幌町、しよんべつむら 初山別村、通別町、天塩町）	
もうや 宗谷	1	1	わかかないし 稚内市		
ほくもう 北網	2	10		またみし 北見市（美幌町、津別町、訓子府町、留戸町） あばしりし 網走市（斜里町、清里町、小清水町、大空町）	
えんもん 遠紋	1	1		もんべつし 紋別市	
とかわ 十勝	5	7	なかさつないむら 中札内村	おびひろし 帯広市、足寄町	まべつちよう （幕別町、音更町、しほら （士幌町、鹿追町）
くしろ 釧路	1	1		くしろし 釧路市	
ねむろ 根室	1	5		なかしべつちよう 中標津町（根室市、別海町、標津町、らうす ちよう 白川町）	
ごうけい 合計	52	96			

(2) 設置されている基幹相談支援センターの運営方法（箇所数）

ちやくえい 直営	いたく 委託	そた その他	ごうけい 合計
14	27	4	45
26.9%	51.9%	7.7%	86.5%

※ 留萌管内の8箇所（各市町村がそれぞれ同一法人に委託）は1箇所としてカウントしているため、(1)の箇所数52より合計数は7少ない45箇所となっている。

