

平成31年2月21日胆振地方中東部の地震による
北海道災害対策本部

第3回本部員会議

日時：平成31年2月22日（金）12：25～
場所：本庁3階テレビ会議室

1 開 会

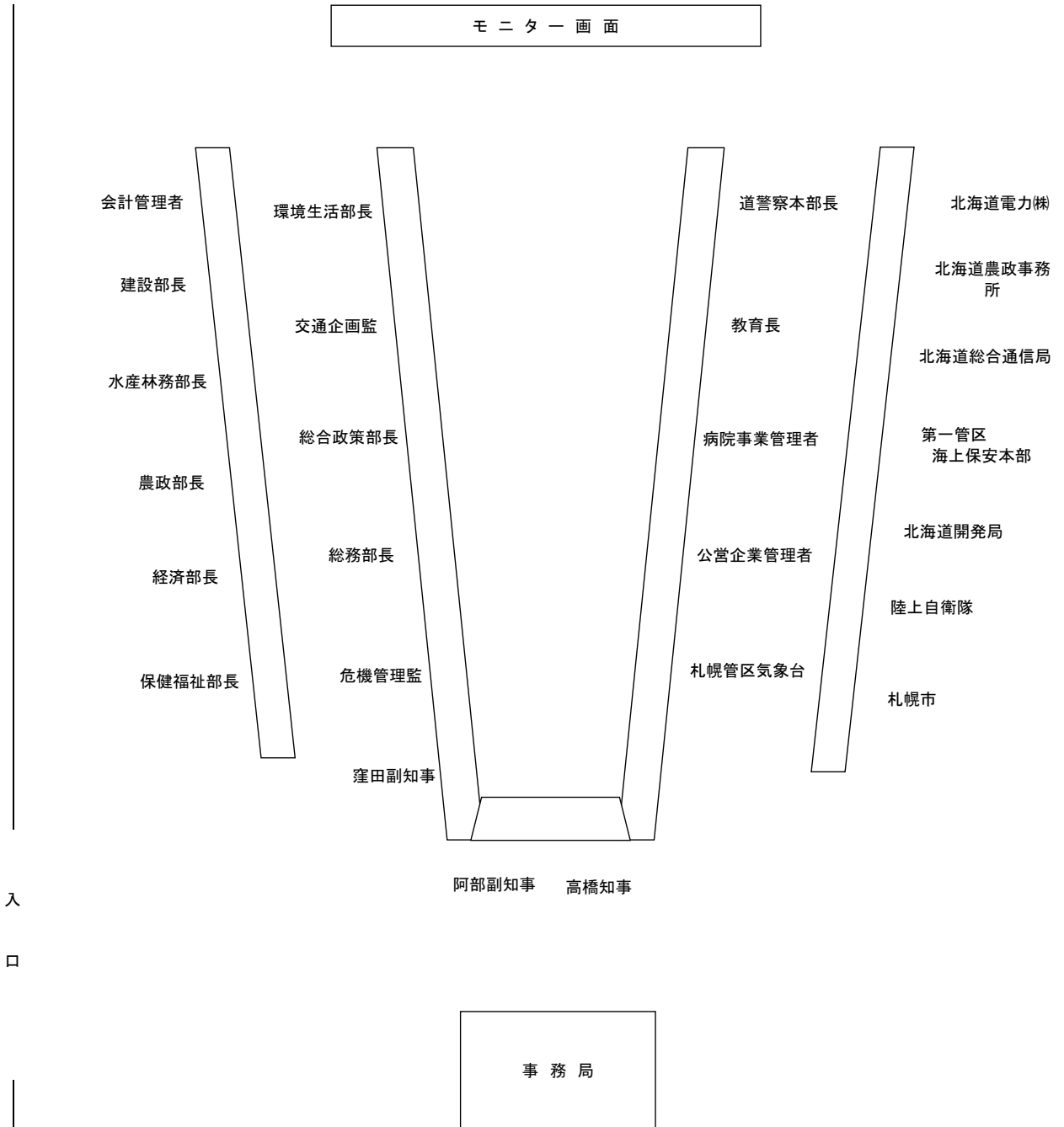
2 状況報告

- (1) 地震の状況 ～ 札幌管区気象台
- (2) 全体報告 ～ 危機管理監
- (3) 庁内等各本部員報告 ～ 関係部長
- (4) 地方本部員報告 ～ 関係（総合）振興局長
- (5) 札幌市の状況 ～ 札幌市
- (6) 関係機関から ～

3 対策指示 ～ 知事

4 閉 会

災害対策本部座席表



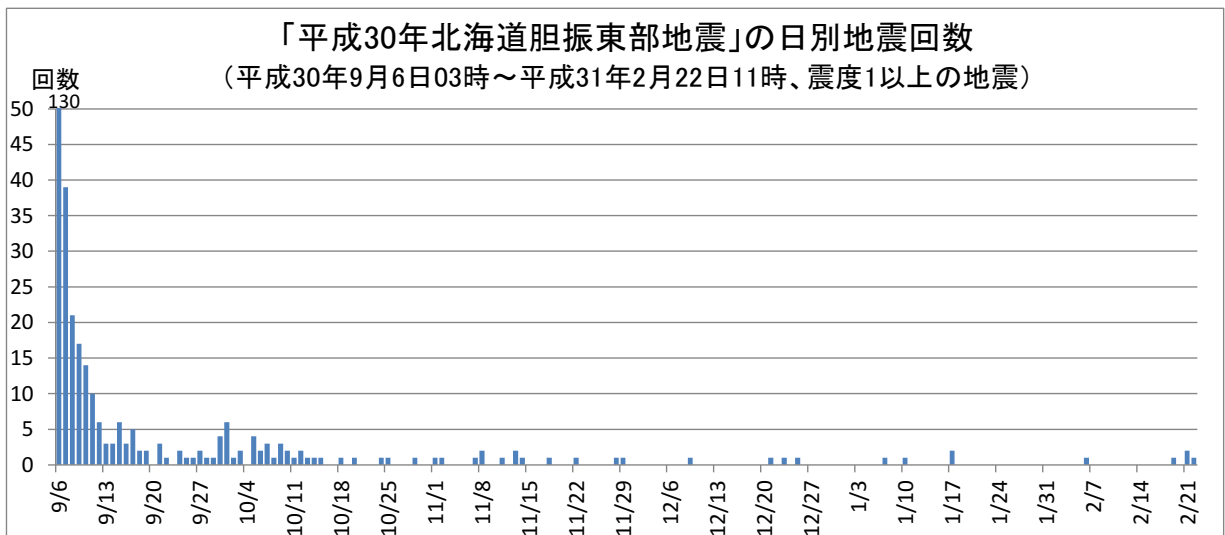
「平成30年北海道胆振東部地震」の最大震度別地震回数表

平成30年9月6日03時～平成31年2月22日11時、震度1以上

(注)掲載している値(速報値)は精査により暫定値となります。その後の調査でも変更する場合があります。

月別	最大震度別回数										震度1以上を 観測した回数		備考
	1	2	3	4	5弱	5強	6弱	6強	7	回数	累計		
9/6 - 9/30	151	75	33	16	1	0	0	0	0	1	277	277	
10/1 - 10/31	22	6	2	4	1	0	0	0	0	0	35	312	
11/1 - 11/30	8	4	0	1	0	0	0	0	0	0	13	325	
12/1 - 12/31	1	1	2	0	0	0	0	0	0	0	4	329	
1/1 - 1/31	3	1	0	0	0	0	0	0	0	0	4	333	
2/1 - 2/22	4	0	0	0	0	0	1	0	0	0	5	338	
総計	189	87	37	21	2	0	1	0	1		338		

日別	最大震度別回数										震度1以上を 観測した回数		備考
	1	2	3	4	5弱	5強	6弱	6強	7	回数	累計		
2/1 00時-24時	0	0	0	0	0	0	0	0	0	0	0	333	
2/2 00時-24時	0	0	0	0	0	0	0	0	0	0	0	333	
2/3 00時-24時	0	0	0	0	0	0	0	0	0	0	0	333	
2/4 00時-24時	0	0	0	0	0	0	0	0	0	0	0	333	
2/5 00時-24時	0	0	0	0	0	0	0	0	0	0	0	333	
2/6 00時-24時	1	0	0	0	0	0	0	0	0	0	1	334	
2/7 00時-24時	0	0	0	0	0	0	0	0	0	0	0	334	
2/8 00時-24時	0	0	0	0	0	0	0	0	0	0	0	334	
2/9 00時-24時	0	0	0	0	0	0	0	0	0	0	0	334	
2/10 00時-24時	0	0	0	0	0	0	0	0	0	0	0	334	
2/11 00時-24時	0	0	0	0	0	0	0	0	0	0	0	334	
2/12 00時-24時	0	0	0	0	0	0	0	0	0	0	0	334	
2/13 00時-24時	0	0	0	0	0	0	0	0	0	0	0	334	
2/14 00時-24時	0	0	0	0	0	0	0	0	0	0	0	334	
2/15 00時-24時	0	0	0	0	0	0	0	0	0	0	0	334	
2/16 00時-24時	0	0	0	0	0	0	0	0	0	0	0	334	
2/17 00時-24時	0	0	0	0	0	0	0	0	0	0	0	334	
2/18 00時-24時	0	0	0	0	0	0	0	0	0	0	0	334	
2/19 00時-24時	1	0	0	0	0	0	0	0	0	0	1	335	
2/20 00時-24時	0	0	0	0	0	0	0	0	0	0	0	335	
2/21 00時-23時	1	0	0	0	0	0	1	0	0	0	2	337	
2/22 00時-24時	1	0	0	0	0	0	0	0	0	0	1	338	
総計	189	87	37	21	2	0	1	0	1		338		



胆振・日高地方の2月22日から3月1日の天気予報

- 北海道地方では、これから一週間程度は、大雨等の顕著な気象現象はない見込みです。
- ここ数日は、平年より気温が高く、雪解けが進んでおり、積雪や地盤の緩んでいる所があります。
- 北海道胆振東部地震の一連の活動は当分続きますので、今回と同程度の地震が発生した場合は、なだれや土砂崩れの発生のおそれがあります。

平成31年2月22日(金)11時30分 札幌管区気象台

22日11時室蘭地方気象台発表の天気予報(今日22日から明後日24日まで)

胆振地方	地域時系列予報へ	降水確率	気温予報
今日22日 ☀️	西の風 晴れ 波 1メートル	00-06 1% 06-12 1% 12-18 0% 18-24 0%	室蘭 日中の最高 6度
明日23日 ☀️/☁️	北の風 晴れ 昼前 から 時々 くもり 波 1メートル	00-06 0% 06-12 0% 12-18 10% 18-24 0%	室蘭 朝の最低 日中の最高 -2度 3度
明後日24日 ☀️/☁️	南の風 後 南西の風 晴 れ 時々 くもり 波 1メートル 後 1.5 メートル	週間天気予報へ	

胆振・日高地方に警報・注意報は発表していません

2月22日11時 胆振・日高地方の週間天気予報

日付	23 土	24 日	25 月	26 火	27 水	28 木	1 金	
胆振・日高地方 府県天気予報へ	晴のち時々曇 ☀️/☁️	晴時々曇 ☀️/☁️	晴時々曇 ☀️/☁️	曇時々晴 ☁️/☀️	晴時々曇 ☀️/☁️	晴時々曇 ☀️/☁️	晴時々曇 ☀️/☁️	
降水確率(%)	0/0/10/0	10	10	20	10	10	10	
信頼度	/	/	A	A	A	A	A	
室蘭	最高(°C)	3	5 (3~6)	5 (4~7)	3 (1~5)	3 (2~5)	4 (2~6)	6 (3~8)
	最低(°C)	-2	-3 (-4~-1)	-1 (-4~-1)	-4 (-7~0)	-3 (-6~-1)	-3 (-7~0)	0 (-4~2)
平年値	降水量の合計		最高最低気温					
室蘭	平年並 5 - 13mm		最低気温		最高気温			
			-3.4 °C		1.5 °C			

平成31年「胆振地方中東部を震源とする地震」に伴う災害概況【速報】

札幌市災害対策本部

平成31年（2019年）2月22日

11時00分現在

1 気象等の概要

(1) 本震

① 2月21日 21:22 地震発生 市内最大震度5弱（北区・手稲区）

地震の状況

発生時刻 21:22

震源地 胆振地方中東部、深さ33km（暫定値）

マグニチュード 5.8（暫定値）

2 被害状況

(1) 人的被害（2/22 11:00 現在）

負傷者1名（軽傷1名）

(2) 物的被害（2/22 11:00 時点）

なし

3 札幌市の体制

2/21 2122 災害対策本部設置、第1非常配備

2/21 2315 第1回災害対策本部会議

2/22 0700 第2回災害対策本部会議

2/22 1600 第3回災害対策本部会議（予定）

4 避難状況（2/22 11:00 現在）

・避難所開設 0箇所

・一時滞在施設 0箇所

（ピーク時 札幌駅前通地下歩行空間、市民交流プラザ、その他 JR 札幌駅、
地下鉄さっぽろ駅・大通駅・すすきの駅（南北線）、地下街ポ
ルタウン・オーロラタウンを開放（8箇所）

・帰宅困難者 0名

（ピーク時 2/22 01:00 市民交流プラザ 8名
2/22 02:00 札幌駅前通地下歩行空間 21名

5 ライフラインの状況（2/22 11:00 現在）

(1) 高速道路 市内全線通行可

(2) 札幌市道 通行規制なし

(3) 水道 断水件数0件

- (4) 下水道 被害なし
- (5) 電気 停電なし
- (6) 都市ガス 被害、停止なし
- (7) 通信 災害用伝言ダイヤル（171・WEB171）を運用開始
- (8) 地下鉄 2/22 03:41 東豊線 大通駅～福住駅間 運行再開
2/22 03:44 南北線 大通駅～真駒内駅間 運行再開
2/22 04:15 東豊線 栄町駅～大通駅間 運行再開
2/22 04:17 東西線 大通駅～新さっぽろ駅間 運行再開
2/22 04:47 南北線 麻生駅～大通駅間 運行再開
2/22 05:03 東西線 宮の沢駅～大通駅間 運行再開
(地震発生直後、全線運転見合わせ)
- (9) 市電 2/22 始発から運行
(地震発生直後、遅延はあったものの、その後は通常運行)
- (10) J R 一部列車に運休が発生
(地震発生直後、運転見合わせ)
- (11) 空港
 - ・丘珠空港 異常なし
 - ・新千歳空港 異常なし
- (12) 学校等 札幌市立学校 大きな被害、臨時休業なし