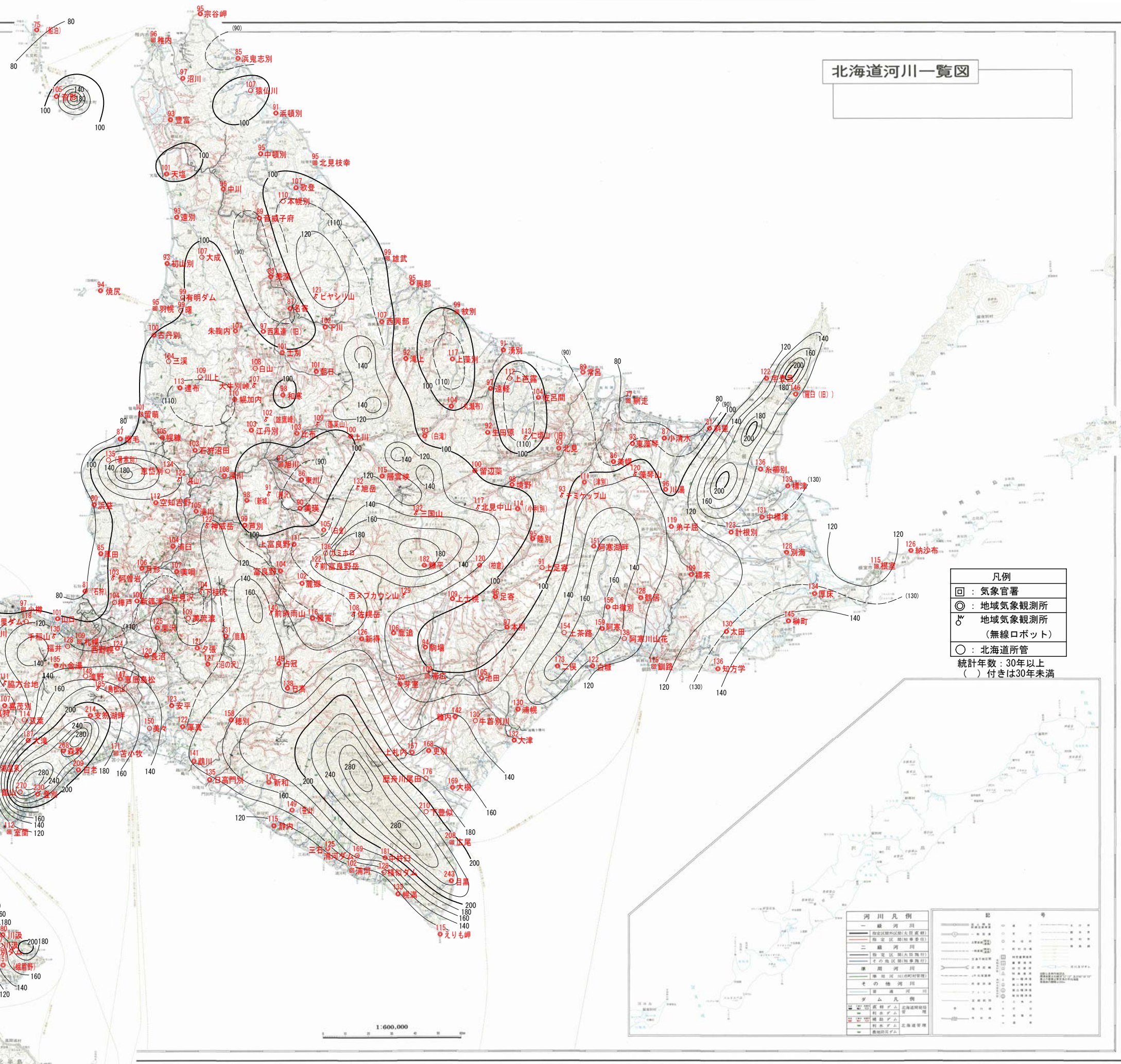
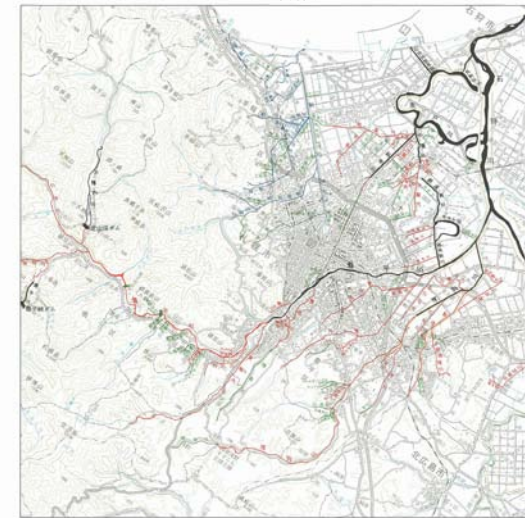


北海道河川一覽図

確率日雨量分布図 (日10年)

(平成20年現在)



- 凡例
- ☐ : 気象官署
 - ◎ : 地域気象観測所
 - ⊙ : 地域気象観測所 (無線ロボット)
 - : 北海道所管
- 統計年数：30年以上
() 付きは30年未満

河川凡例	
一級河川	二級河川
準用河川	その他河川
ダム凡例	

平成十二年二月発行 北海道建設部河川課監修