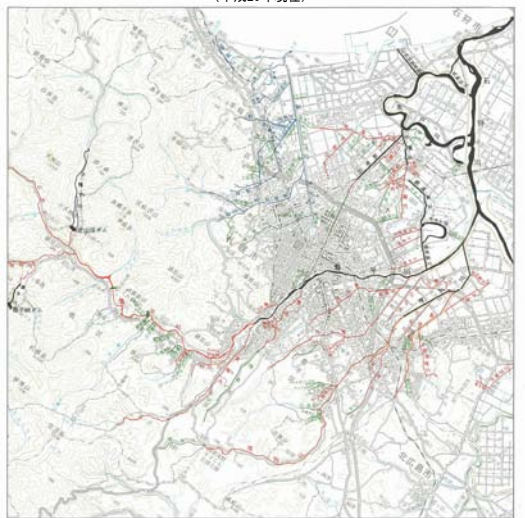


# 北海道河川一覽図

## 確率時間雨量分布図 (1時間10年)

(平成20年現在)



- 凡例
- 回：気象官署
  - ◎：地域気象観測所
  - ♂：地域気象観測所 (無線ロケット)
  - ：北海道所管
- 統計年数：30年以上  
( ) 付きは30年未満

河川凡例		記号	
一級河川	(太い黒線)	ダム	(黒い点)
二級河川	(細い黒線)	橋	(赤い点)
準用河川	(点線)	堤防	(赤い線)
その他河川	(細い赤線)	水門	(赤い線)
ダム凡例		水門	
重力式ダム	(黒い点)	水門	(赤い点)
重力式ダム	(黒い点)	水門	(赤い点)
重力式ダム	(黒い点)	水門	(赤い点)
重力式ダム	(黒い点)	水門	(赤い点)
重力式ダム	(黒い点)	水門	(赤い点)

