

たの 楽しい雪とあばれる雪

ぼうふうせつ きけん
暴風雪は危険がいっぱい！



(C)Yosshe

ほっかいどう ねん しき ふう ふゆ
北海道は1年の四季がはっきりしていて、冬には
ゆき ふ 降りがつもります。わたしはゆきがふること
スキーをすべったり、雪合戦をしたり、雪だるまを
つくるなど、たのしくあそぶことができます。

ところが、はげしい風といっしょにふってくる
ゆきはときどきたいへんわる
そんな変化をする雪と楽しく付き合うため私
たちはどう行動したらよいか、かんがえてみましょう！

Q1 「暴風雪」ってどんな天気だろう？

「ふぶき」と「暴風雪」はどちらも雪といっしょに強い風が吹くことですが、ちがいは何でしょう？



(かんがえて書いてみよう！)

Q2 積もる雪にどんな変化が起きるだろう？

風が弱い時には、雪はどこでも同じように積もりますが、風が強いと雪の積もり方はどう変わるでしょう？



Q3 急に暴風雪になったらどうしたらよいだろう？

外にいる時に天気が急に変わり、前が見えないような暴風雪になったら、どうしたらよいでしょう？



Q4 外に出かける時にふぶいていたら、何に気を付けたらよいだろう？

ふぶきの時は、雪によって周りがよく見えません。車から見ても同じです。ふぶきでも外に出かけなければならない時は、何に気を付けたらよいでしょう？



ぼうふうせつ
A1 「ふぶき」と「暴風雪」

どちらも雪といっしょに強い風が吹くことですが、暴風雪は何かにつかまらないうと立ってられないような強い風が吹き猛ふぶきとなることを言います。

- ➔ すぐ目の前も見えなくなる
- ➔ 屋根やかんぱんが飛ばされる
- ➔ 電線が切れて停電になる



つ ゆき へんか
A2 積もる雪の変化

雪は軽いので、強い風に運ばれて、風の弱い所や低い所に積もります。

- ➔ 周りより低い場所によく積もる
- ➔ 風がさえぎられる場所によく積もる



きゅう ぼうふうせつ
A3 急に暴風雪になったら

外にいる時に天気が急に変わり暴風雪になった時は、安全な場所で暴風雪がおさまるのを待ちましょう。

- ➔ 近くのお店やコンビニ
- ➔ 近くの家など
- ➔ お家の人に連絡する



なか ある
A4 ふぶきの中を歩くとき

ふぶきの時には、人からも車からも周りがよく見えなくなります。吹きだまりで、道を歩けないこともあります。

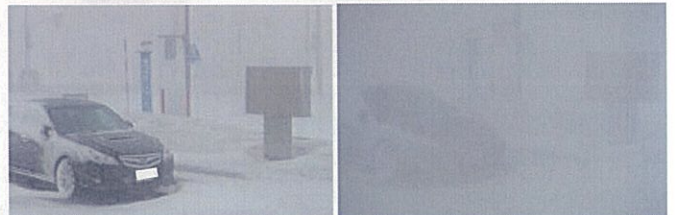
- ➔ 目立つ色の服を着る
- ➔ 一人で歩かず、できるだけ複数で行動する



ぼうふうせつ
暴風雪のときに
そと お きけん
外で起こる危険なこと

つよ かげ ゆき そと きけん
強い風と雪で、外には危険なことがたくさん起きます。
ぼうふうせつ と き そと で
暴風雪の時は外に出ないようにしましょう。

- ★ 強い風で普通に歩けない
- ★ 思わぬ物が飛んできて、けがをする
- ★ 体温が急に下がり気を失う
- ★ 真っ白で何も見えなくなり、自分のいる場所が分からなくなる



ぼうふうせつ
暴風雪であつという間にすぐ近くが見えなくなる (右)
わかかないしな
稚内市 (平成 24 年 4 月 4 日)

そな ひじょうようひん
ふだんからの備え (非常用品)

ぼうふうせつ
暴風雪の時は、外に出ないのが一番安全です。
いせ
家にはふだんから次のような物を備えておきましょう。(準備したものをチェックしよう！)

- 懐中電灯
- ポータブルラジオ
- 非常食、飲み水
- 防寒着や毛布、使い捨てカイロ



おうちで



おうちで

ぼうふうせつ そな じぶん いえ なに
「暴風雪」に備えて、自分の家では何をしているか、どのように行動するかを家族で話し合ってみよう！

きゅう てんき か
急に天気が変わって暴風雪になったとき
どうするかを書いてみよう！

かぞく いばしょ たし
家族の居場所を確かめる方法 を書いてみよう！



+ てんき どうろ
天気や道路のようすを
インターネットで調べてみよう

どうろじょうほう
道路情報

きしやうじょうほう
気象情報

ぼうさいじょうほう
防災情報

けんさく
検索



おうちで