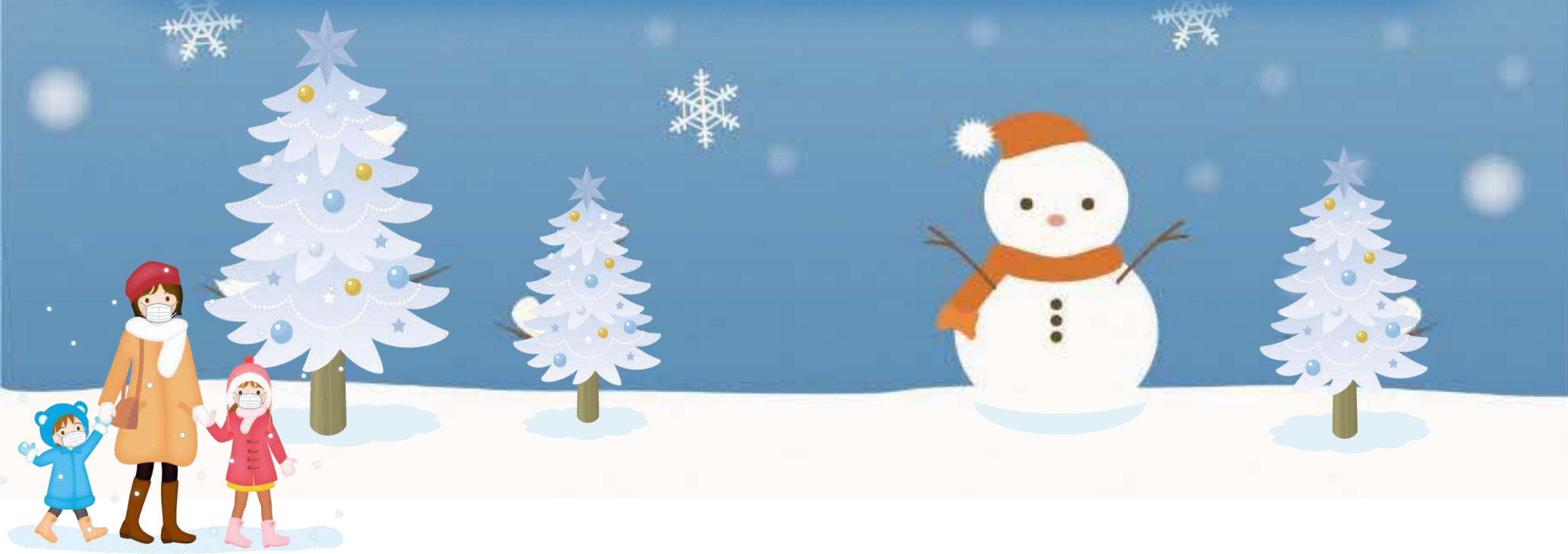


年末年始における 感染拡大防止に向けて



道内の新規感染者数

(7日間合計:人)

今週先週比 **10日連続で増加**

200

10万人あたり
2.3人

100

0

11/1

11/8

11/15

11/22

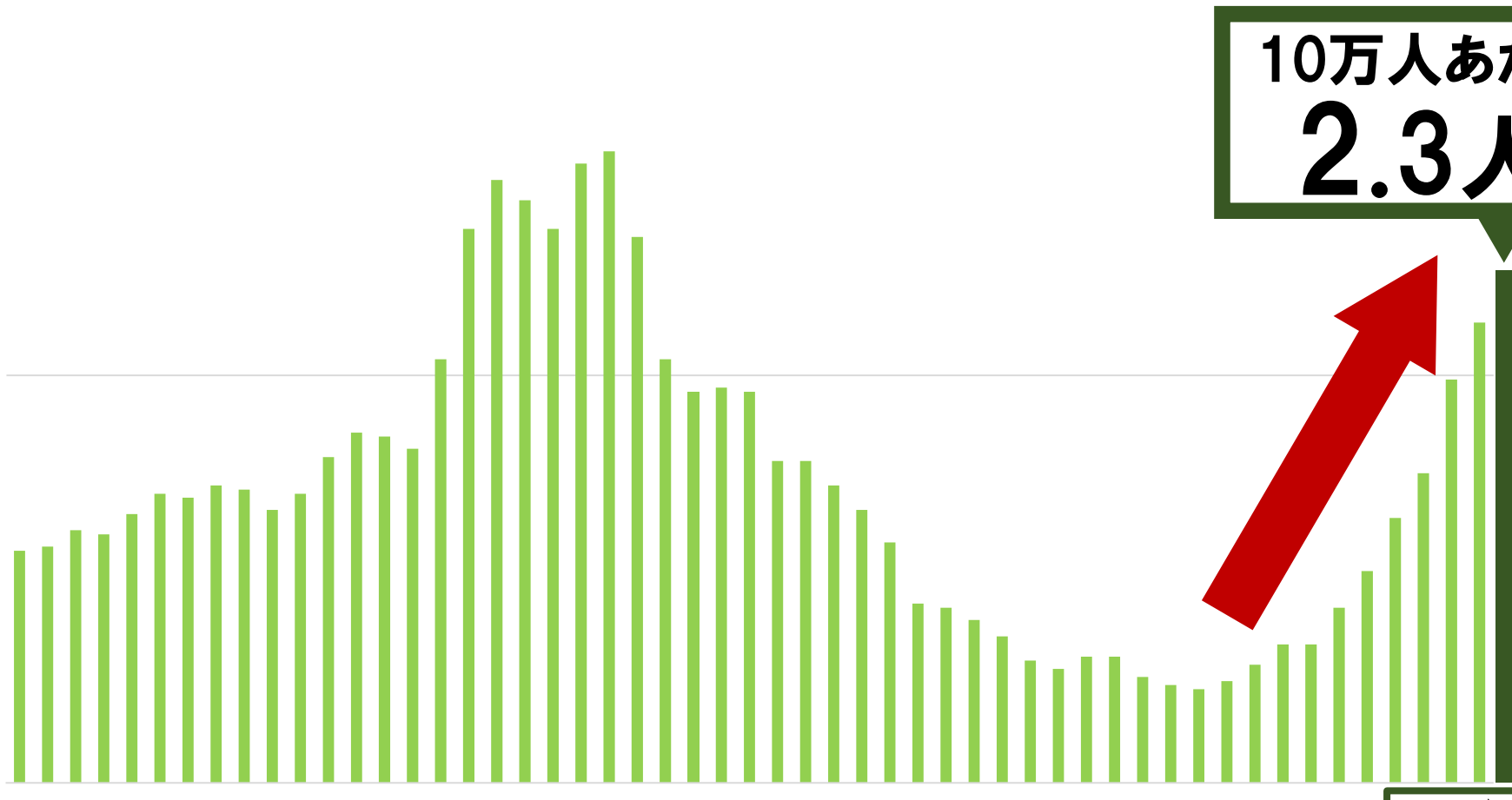
11/29

12/6

12/13

12/24

1



オミクロン株

国内で市中感染を確認

今後、感染拡大が急速に
進むことを想定すべき状況

12月の感染事例(飲食の場面)

- ▶ **大人数・長時間**
- ▶ **マスク着用が不徹底**
- ▶ **換気が不十分**

参加者の **職場にも感染拡大**

忘年会・新年会などでは

北海道飲食店感染防止対策認証店など

感染防止を徹底するお店

短時間

大声出さず

深酒せず

会話ではマスク

▶ 大人数や普段会わない方との
飲食ではより一層注意

感染者の行動履歴から

- ▶ 軽い症状のため
感染を疑わなかった
- ▶ 発熱後すぐに軽快したため
休まなかった

発見が遅れてしまうと

感染者が意識しないまま
家庭や職場などに
感染を広げるおそれ

外出・帰省・旅行では

発熱や咳などに加え

いつもと **体調が違**う



▶ **外出**や**移動**を控える

▶ **積極的に検査**を受ける

オミクロン株の早期探知

海外・道外に滞在歴のある患者、
感染経路不明の患者、

原則、**すべての検体**について

デルタ株スクリーニング検査

ゲノム解析

を実施

オミクロン株への早期介入

オミクロン株の感染者

▶ 入院

その濃厚接触者

▶ 原則、宿泊療養施設に滞在

ワクチン・検査パッケージ

12/17から **登録受付**

飲食店 人数制限の要請時でも

(第三者認証店)

▶ **5人以上の会食可**

カラオケ店 休業の要請時でも

▶ **収容率50%、カラオケ提供可**

ワクチン・検査パッケージ等で活用する
無料検査所

現在、開設に向け**最終調整中**

12/26の週から

薬局・衛生検査所 など

道内で**検査開始**予定

▶年明け以降、順次 **全道域へ拡大**

※検査実施者は上記のほか、医療機関、飲食店、イベント主催者等

ワクチン接種証明書

12/20から 国がアプリ運用

国内 / 海外用の公的な

接種証明書 が

電子でも**取得可能**に

※取得にはマイナンバーカードが必要(海外用にはパスポートも必要)

新北海道スタイル アイデアコンテスト

道内の**中高生・大学生**等の皆様から
感染症対策を**効果的・効率的**に
実践するための**アイデア**を**募集中**

全道からの総応募数(12/23時点) **347**件

募集期限

2022年**1月17日**まで

「新北海道スタイル アイデアコンテスト」HPで詳細をご確認ください





年末年始における 感染拡大防止に向けて

