

홋카이도 오타루시(小樽市)와 서울특별시 강서구 우호도시 제휴(2009년 2월)

오타루시와 서울 강서구의 교류는 약 20년 전 강서구에 자동차 교습법을 전수한 것이 발단이 되어 민간교류의 형태로 계속되어 왔습니다.

2005년 10월에는 강서구 한일친선교류협회가 설립되었고, 이듬해인 2006년 3월에는 오타루 일한우호친선협회가 설립되어 그 해 8월에는 양 협회간에 우호교류협정이 체결되었습니다.

2007년부터는 한일 친선 소년 야구대회가 개최되어 2007년에는 오타루시의 소년 야구 교류단 45명이 강서구를 방문했고 2008년에는 강서구 화곡초등학교 야구단 및 한일친선교류협회의 회원들이 오타루시를 방문하여 야구경기와 함께 홈스테이나 문화체험 등을 통해 상호 이해와 교류의 폭을 넓혔습니다.

2008년 10월에 열린 '2008 강서 가족 한마음 대축제'에는 오타루시 방문단 12명이 참가해 오타루 생라면을 시연하여 620그릇을 판매했습니다. 그리고 오타루의 대표적인 축제인 '눈빛길 축제(雪あかりの路)'에는 매년 한국으로부터의 자원봉사자가 참여하여 겨울의 눈길을 촛불로 밝히고 있습니다.

이러한 민간교류를 바탕으로 홋카이도 오타루시와 서울특별시 강서구는 2009년 2월 5일, 우호도시 제휴에 관한 협정서에 조인했습니다.



영화 「러브레터」의 '거기? →'는 '여기! ↶'

1995년 일본 개봉 당시는 물론, 4년 뒤 한국에 상영되면서 오타루를 국내외에 현재의 지명도로 올린 이와이 슌지(岩井俊二)감독의 영화 '러브레터'. 영화 속 장면이 촬영된 장소를 찾는 숨은 그림 찾기라도 같은 여행에서는 스무 개가 넘는 영화의 장면을 오타루 시내 곳곳에서 쉽게 찾을 수 있습니다. 오타루의 거리에서 주변 건물이나 풍경을 배경으로 촬영한 장면이나 유리공방의 모습은 관광지에서도 쉽게 찾아볼 수 있지만 몇 가지 찾기 힘든 숨은 장면은 여기!

여주인공이 근무하는 도서관은 현재는 주요문화재로 지정되어 있는 구일본우선(旧日本郵船) 주식회사 오타루지점이고 그녀가 실려간 병원은

◇ 오타루시의 개요



홋카이도 서해안의 중앙부에 위치한 바다와 산으로 둘러싸인 항만도시로 해양성 기후를 지녔으며 243.30km²의 면적에 인구 약 14만 명이 거주합니다. 주요 산업은 관광업, 수산가공업, 공예 등이며, 삿포로에서 JR 철도로 36분의 거리에 있습니다.

삿포로 눈축제 기간(2010.2.5-11.) 중 오타루에는 눈으로 만든 램프 속에 촛불을 넣어 장식한 눈빛길 축제(2010.2.5-14.)가 열려, 홋카이도의 또 하나의 겨울 풍경을 자아냅니다.



【오타루의 이모저모】

곤니치와(안녕하세요!) 이번 달은 여러분께 동화의 나라 오타루시를 소개해드립니다. 한국 여러분께는 영화 '러브레터'나 드라마 '소금인형'(2007) '달콤한 인생'(2008), 다수의 뮤직비디오, CF 등의 배경으로 알려진 오타루. 오타루는 일본인에게도 이국정서가 넘치는 역사와 로맨스의 도시입니다. 과거 청어잡이로 부흥해 홋카이도의 중심지가 되어 금융기관이 도시에 집중되고 '북녘의 웰스트리트'라고 불릴 정도로 영화를 누렸던 도시. 지금도 시내에는 유럽형 석조 건물이나 오래된 일본 건축물 등이 남아 있습니다. 또한 주요산업이 관광업인 만큼 공예품(도예, 유리가공, 오르골) 등의 예쁜 가게가 펼쳐지는 메르헨(동화) 교차로 일대는 물론이고, 오타루의 얼굴이라 할 수 있는 운하에는 낮에는 오래된 석조 창고들을 배경으로 한 풍경이, 밤에는 등불이 점등되어 로맨틱한 분위기가 연출되어 봄·여름·가을·겨울 사계절 모두 따뜻하고 온화한 표정으로 수많은 국내외 관광객을 맞이하고 있습니다.



일본은행 구 오타루지점 (금융자료관)



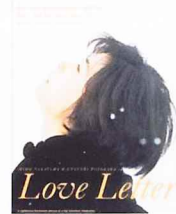
오타루 운하



오타루의 관광투어를 달리는 버스

오겐키테스카?
(お元氣ですか, 잘 지내십니까?)
와타시와 겐키테스.
(私お元氣です, 저는 잘 지냅니다.)

오타루 시청. 영화의 클라이막스에서 주인공 공이 약혼자를 잃은 산을 향해 외치던 말, 오겐키테스카. 이 장면은 오타루의 덴구야마(天狗山) 스키장에서 촬영되었지만 멀리 보이는 산은 나가노현(長野県)의 야쓰가다케(八ヶ岳)입니다. 그리고 주인공의 집은 안타깝게도 2007년에 화재로 소실되어 지금은 없습니다.



【오타루 관광정보】

- 오타루 관광 협회 (www.otaru.gr.jp) - 한국어(기계 번역) 가능
- 오타루시 (www.city.otaru.hokkaido.jp)
- 한국어(기계 번역) 가능, 관광 관련은 홈페이지 → 「観光客の皆さんへ」 (관광객 여러분께) 클릭
- 오타루 관광맵(한국어) 다운로드
(http://www.city.otaru.hokkaido.jp/sisei_tokei/otaru/foreigner/otaru-map.html)

