

新型コロナウイルス感染拡大によるバス事業の運送収入への影響

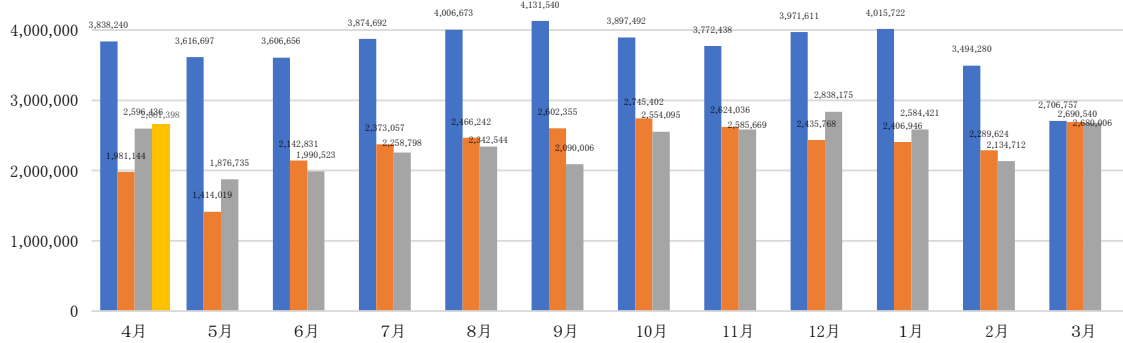
【出典】新型コロナウイルス感染拡大に伴うバス事業への影響等調査（令和4年5月27日14時現在）

一般社団法人 北海道バス協会

【乗合バス事業】

(千円)

5,000,000



(単位:千円)

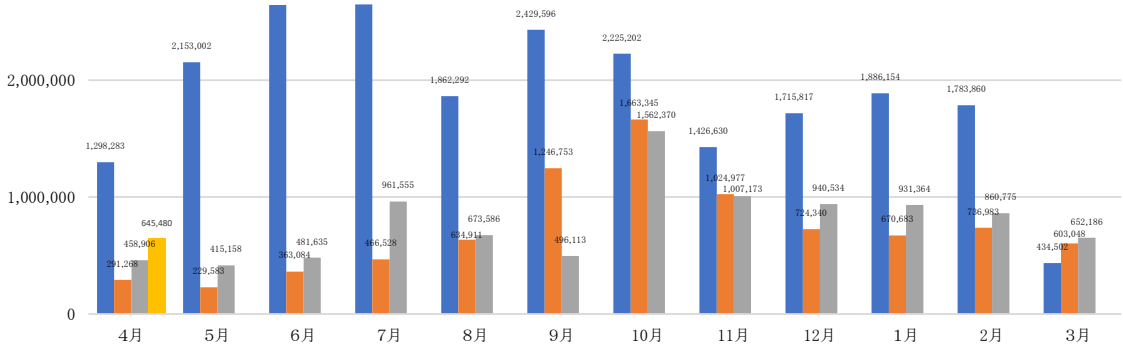
月	4月(速報値)	5月	6月	7月	8月	9月	10月	11月	12月	1月	2月	3月	合計
2019年度	3,838,240	3,616,697	3,606,656	3,874,692	4,006,673	4,131,540	3,897,492	3,772,438	3,971,611	4,015,722	3,494,280	2,706,757	44,932,798
2020年度	1,981,144	1,414,019	2,142,831	2,373,057	2,466,242	2,602,355	2,745,402	2,624,036	2,435,768	2,406,946	2,289,624	2,690,540	28,171,964
2021年度	2,596,436	1,876,735	1,990,523	2,258,798	2,342,544	2,090,006	2,554,095	2,585,669	2,838,175	2,584,421	2,134,712	2,680,006	28,532,120
2022年度	2,661,398												2,661,398
対2019年度	-1,176,842	-1,739,962	-1,616,133	-1,615,894	-1,664,129	-2,041,534	-1,343,397	-1,186,769	-1,133,436	-1,431,301	-1,359,568	-26,751	-16,335,716
増減率	-30.7%	-48.1%	-44.8%	-41.7%	-41.5%	-49.4%	-34.5%	-31.5%	-28.5%	-35.6%	-38.9%	-1.0%	-36.4%
対2020年度	680,254	462,716	-152,308	-114,259	-123,698	-512,349	-191,307	-38,367	402,407	177,475	-154,912	-10,534	425,118
増減率	34.3%	32.7%	-7.1%	-4.8%	-5.0%	-19.7%	-7.0%	-1.5%	16.5%	7.4%	-6.8%	-0.4%	1.5%
対2021年度	64,962												64,962
増減率	2.5%												2.5%
報告社数 (49社中)	47社	47社	45社	45社	46社	47社	46社	48社	47社	46社	46社	47社	平均46社

(5~11月は48社中)

【貸切バス事業】

(千円)

3,000,000



(単位:千円)

月	4月(速報値)	5月	6月	7月	8月	9月	10月	11月	12月	1月	2月	3月	合計
2019年度	1,298,283	2,153,002	2,642,419	2,646,337	1,862,292	2,429,596	2,225,202	1,426,630	1,715,817	1,886,154	1,783,860	434,502	22,504,094
2020年度	291,268	229,583	363,084	466,528	634,911	1,246,753	1,663,345	1,024,977	724,340	670,683	736,983	603,048	8,655,503
2021年度	458,906	415,158	481,635	961,555	673,586	496,113	1,562,370	1,007,173	940,534	931,364	860,775	652,186	9,441,355
2022年度	645,480												645,480
対2019年度	-652,803	-1,737,844	-2,160,784	-1,684,782	-1,188,706	-1,933,483	-662,832	-419,457	-775,283	-954,790	-923,085	217,684	-12,876,165
増減率	-50.3%	-80.7%	-81.8%	-63.7%	-63.8%	-79.6%	-29.8%	-29.4%	-45.2%	-50.6%	-51.7%	50.1%	-57.2%
対2020年度	354,212	185,575	118,551	495,027	38,675	-750,640	-100,975	-17,804	216,194	260,681	123,792	49,138	972,426
増減率	121.6%	80.8%	32.7%	106.1%	6.1%	-60.2%	-6.1%	-1.7%	29.8%	38.9%	16.8%	8.1%	11.2%
対2021年度	186,574												186,574
増減率	40.7%												40.7%
報告社数 (118社中)	115社	116社	115社	116社	115社	118社	117社	119社	117社	116社	115社	115社	平均116社

(5~1月は120社中)