

- ① 8/31 (土) ~ 9/1 (日) の行事
- ② 9/15 (日) の行事
- ③ 10/5 (土) ~ 10/6 (日) の行事
- ④ 10/28 (月) の行事



ウポポイ
NATURAL ART MUSEUM UPOPOI
民族共生象徴空間

北海道白老町に2020 OPEN!

報道発表資料の配付日時 8月23日 (金) 14時00分

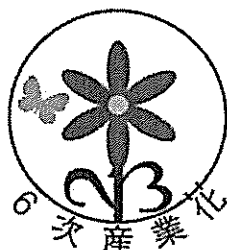
発表項目 (行事名)	農福連携マルシェの開催について			
記者レクチャー のお知らせ	(実施日時)	発表者		
		発表場所		
概要	この度、農業に取り組む障がい者就労施設等の皆様が生産する新鮮で、安全安心な農産品や加工品の販売イベント「農福連携マルシェ」を次のとおり開催しますので、お知らせします。			
		開催期間	開催場所	
	①	令和元年 8月31日(土) [11:00~17:30] ~ 9月1日(日) [10:00~17:30]	札幌駅前通地下歩行 空間 (チカホ) 北3条広場西	ノウフクマルシェ&農 家で作ったうまいもの フェスティバル2019
	②	令和元年 9月15日(日) [10:00~15:00]	室蘭市中島本町1丁 目 西いぶりファ- マーズマーケット会 場内	農福連携マルシェ2019 「ノウフクマルシェ」
	③	令和元年10月 5日(土) [10:00~16:00] ~10月 6日(日) [10:00~16:00]	帯広市稲田町南8線 10-1 イトーヨーカドー帯 広店 1階	農福連携マルシェ2019 「ノウフクマルシェ」
④	令和元年10月28日(月) [11:00~] (終了時間は調整中)	札幌市中央区北1条 西1丁目 札幌市民交流プラザ	ノウフクマルシェ商談 会	
	※ ④「ノウフクマルシェ商談会」は、農福連携に取り組む障がい者就労施設等の製品の販路拡大を図るため、百貨店やスーパーなど流通関係の皆様をお招きする商談会と販売イベントを兼ねたもので、道としては初めての取組になります。			
参考	①~③の行事については、別紙チラシを参照してください。			
報道(取材) に当たって のお願い	○ 障がいのある方の就労支援のため、多くの方にご来場いただきたいと思いますので、積極的なPRをお願いします。			
他のクラブ との関係	同時配付	(場所)		
	同時レク			
担当 (連絡先)	<農福連携マルシェの内容に関すること> 「農福連携促進事業委託業務」受託コンソーシアム 北のめぐみ愛食フェア実行連絡会 (担当 小田 たず子) TEL 011-233-4440			
	<委託業務に関すること> 保健福祉部 福祉局 障がい者保健福祉課 (担当者:主幹 坂田 英行) TEL ダイヤルイン 011-204-5278 内線 25-708			

ノウフク
PROJECT

「農業」と「福祉」が
つながって、
日本を元気に！

ノウフクマルシェ & 農家が作った うまいものフェスティバル 2019

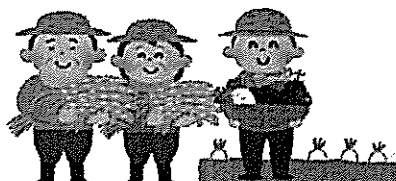
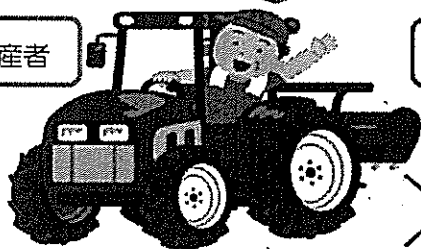
1いち×2に×3さんで=6ろく次化！



北海道の農家が原料の生産から開発・商品化まで、取り組んだ加工品を一堂に集めて、生産者が直接販売し、商品にかける思いを消費者に伝えるとともに農畜産物の6次産業化の内容についてのPRを目的とします。また今回はノウフクマルシェとタッグを組み、北海道の農業者と福祉事業者の絆を深めます。

1次産業(生産)

生産者



2次産業(加工)

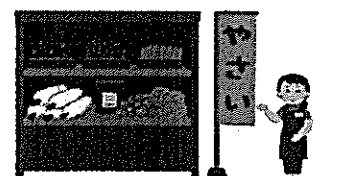
生産者



加工品



3次産業(販売)



店頭やネット販売

ノウフクマルシェとは・・・「農業」と「福祉」がつながって、日本を元気に！

「農業」と「福祉」の連携は、農業従事者の減少や耕作放棄地の増加などの課題に対して、障がい者が農業に関わることで補うとともに、就業機会の確保や収入増加につなげ、新しい事業や地域コミュニティーを育み、その可能性の幅を広げています。「ノウフクマルシェ」はそんな「農業」と「福祉」の連携で生まれた、地域の農産品や加工品を広くみなさんにご紹介して、ご購入いただくための市場です。

とき 2019年8月31日(土)～9月1日(日)

ところ 札幌駅前通地下歩行空間(千・カ・ホ) 北3条広場 西

じかん 8月31日 11:00～17:30 / 9月1日 10:00～17:30

主催：「農福連携促進事業委託業務」受託コンソーシアム、特定非営利活動法人農業応援団あぐりびれっじ

事務局：北のめぐみ愛食フェア実行連絡会

後援：北海道、(公財)北海道中小企業総合支援センター、

(一財)北海道農業近代化技術研究センター

ノウフク

PROJECT

「農業」と「福祉」が
つながって、
日本を元気に！

農福連携マルシェ 2019

ノウフクマルシェ

2019年 9月15日(日)

開店 10:00 閉店 15:00

開催場所：室蘭市中島本町1丁目
ファーマーズマーケット開催期間中

「農業」と「福祉」の連携は、農業従事者の減少や耕作放棄地の増加などの課題に対して、障がいのある方が農業に関わることで補うとともに、障がいのある方にとっては、就業機会の確保や収入の増加につながるもので、「農業」と「福祉」が連携することで、それぞれの課題解決につながっています。

また、農福連携は新しい事業や地域コミュニティを育み、その可能性の幅を広げています。
「ノウフクマルシェ」は、そんな「農業」と「福祉」の連携で生まれた、地域の農産品や加工品を広くみなさんにご紹介して、ご購入していただくための市場です。



主催：北海道

協力：西いぶりファーマーズマーケット

運営事務局 「農福連携促進事業委託業務」受託コンソーシアム
北のめぐみ愛食フェア実行連絡会 分室

札幌市中央区北3条西2丁目1カミヤマビル5F 北農会(内) TEL・FAX011-251-3325

ノウフク

PROJECT

「農業」と「福祉」が
つながって、
日本を元気に！

農福連携マルシェ 2019

ノウフクマルシェ

2019年 10月5日(土)・6日(日)

開店 9:00 閉店 16:00 (商品が無くなり次第終了)
10:00

開催場所：イトーヨーカドー 帯広店 (5日のみ食彩フェア同時開催)

「農業」と「福祉」の連携は、農業従事者の減少や耕作放棄地の増加などの課題に対して、障がいのある方が農業に関わることで補うとともに、障がいのある方にとっては、就業機会の確保や収入の増加につながるもので、「農業」と「福祉」が連携することで、それぞれの課題解決につながっています。

また、農福連携は新しい事業や地域コミュニティを育み、その可能性の幅を広げています。「ノウフクマルシェ」は、そんな「農業」と「福祉」の連携で生まれた、地域の農産品や加工品を広くみなさんにご紹介して、ご購入していただくための市場です。



主催：北海道

協力：イトーヨーカドー 帯広店

運営事務局

「農福連携促進事業委託業務」受託コンソーシアム
北のめぐみ愛食フェア実行連絡会 分室

札幌市中央区北3条西2丁目1カミヤマビル5F 北農会(内) TEL・FAX011-251-3325