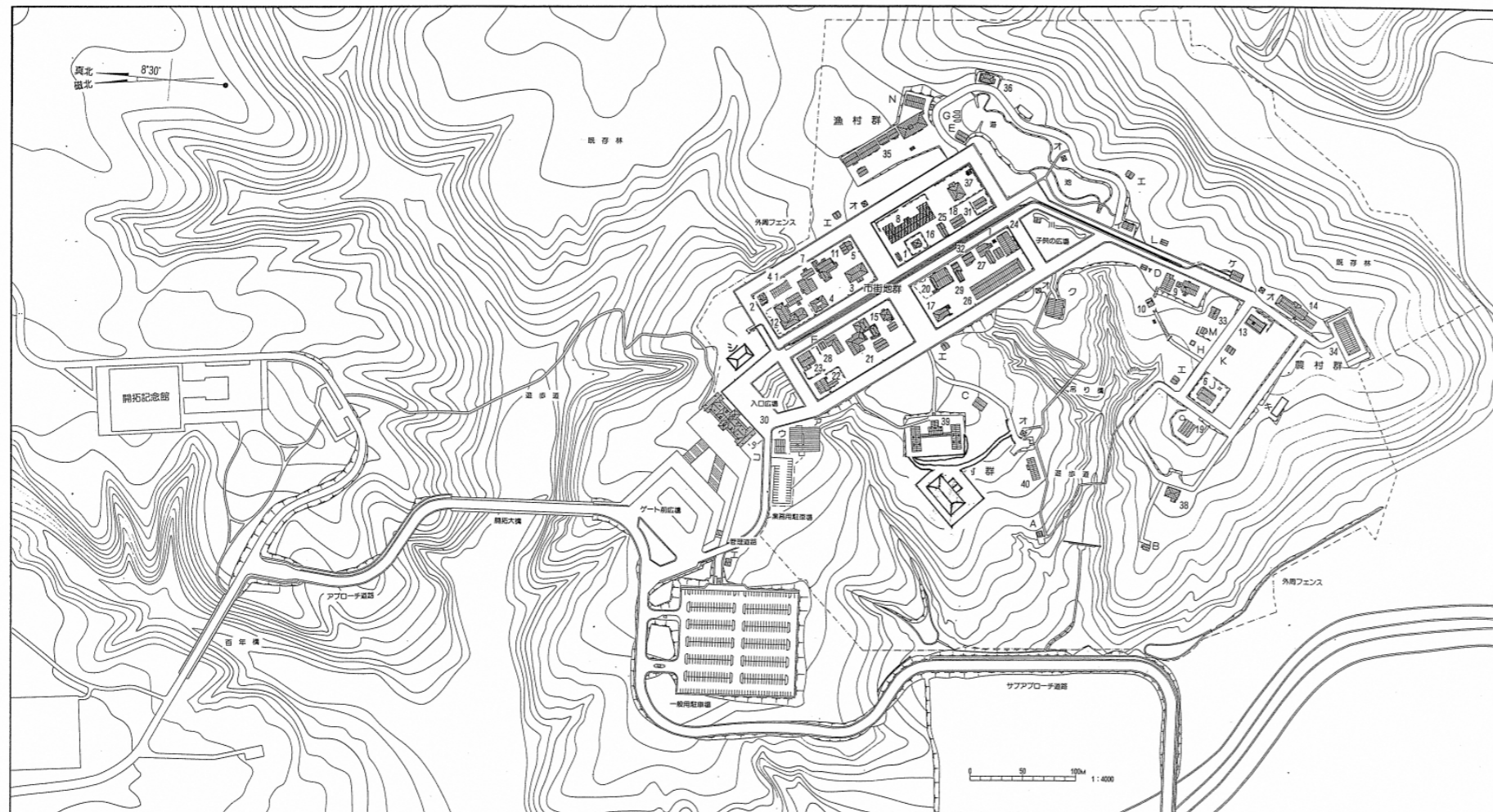
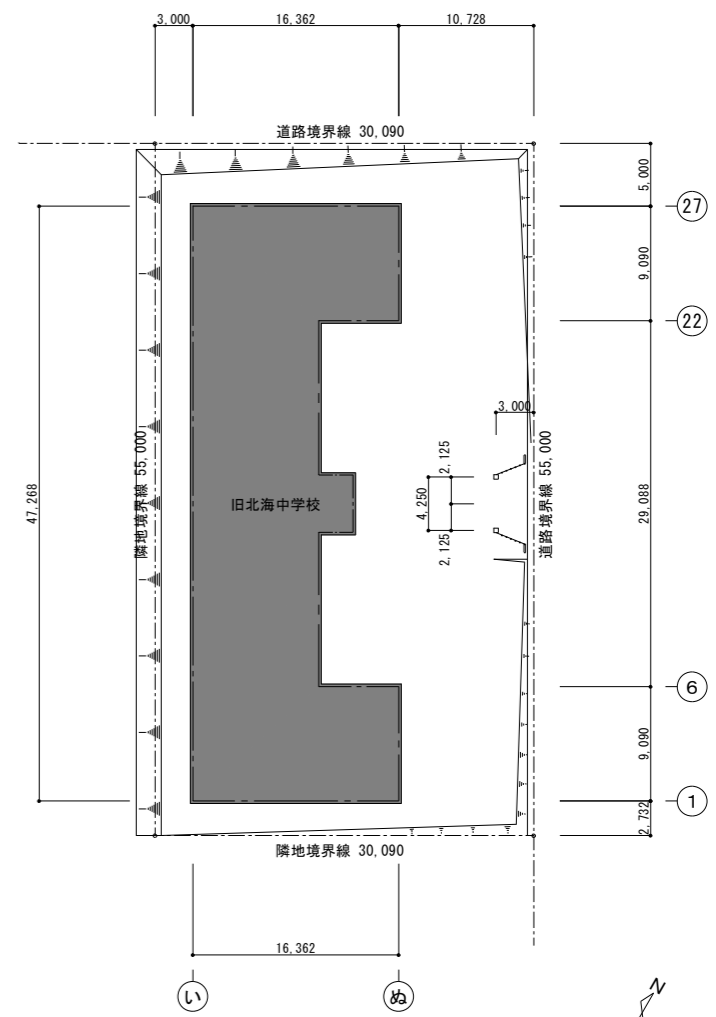


令和元年度 開拓の村建造物
旧北海中学校その他老朽度調査業務

【Ⅱ．調査結果図】

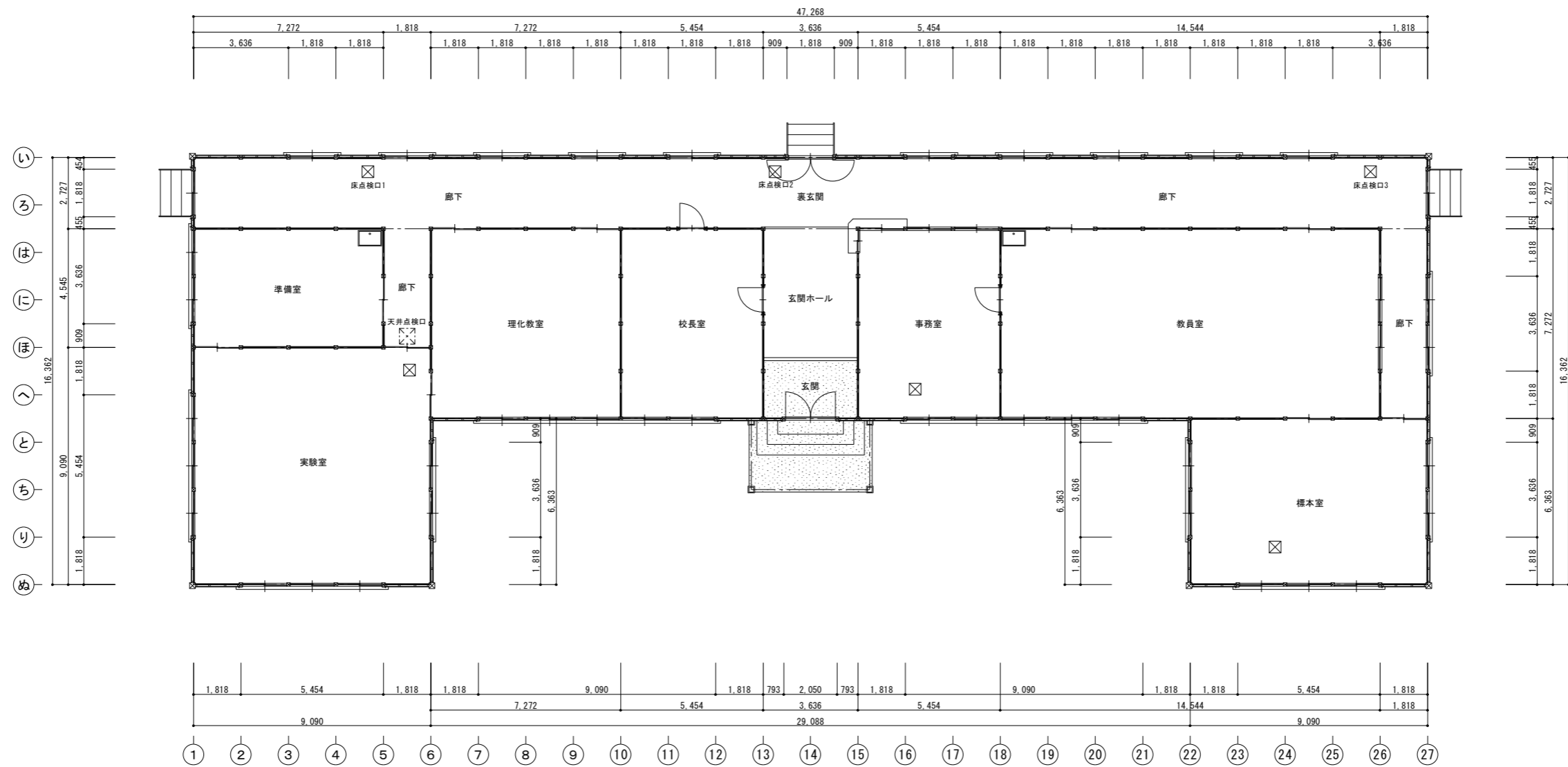


復元・再現建造物				修景展示物				管理用施設							
1 旧札幌警察署第一出張所	市街地群	9 旧ノーケシオスマン駅遺跡	農村群	17 旧広瀬寺真庭	市街地群	25 旧山本理髪店	市街地群	33 旧地内屯田兵庫	農村群	A 炭焼小屋・窯	山村群	H 土 俵	農村群	ア 食 堂	ク 馬車鉄道車庫
2 旧手宮駅長官舎	〃	10 旧徳濃神社	〃	18 旧波辺商店	〃	26 旧札幌拓殖倉庫	〃	34 旧農商部倉庫(川津羊園機械庫)	〃	B 開拓小屋	〃	I 小屋付井戸	市街地群	イ 軽 食 堂	コ フロパン車
3 旧開拓工芸局庁舎	〃	11 旧松橋家住宅	市街地群	19 旧小川家農務倉庫	農村群	27 旧藤原農機製作所	〃	35 旧南山家漁家住宅	漁村群	C 森林鉄道機関庫	〃	J はねつるべ井戸	農村群	ウ 業務用車庫	サ 資料格納庫
4 旧小樽新聞社	〃	12 旧河野文方庁舎	〃	20 旧武蔵商店	市街地群	28 旧三日月本老伝説	〃	36 旧秋山家漁家住宅	〃	D 旧山形印刷製版屋	農村群	K 旧河西家米倉	〃	エ 便 所	シ ビジターセンター
5 旧有島家住宅	〃	13 旧岩間家農家住宅	農村群	21 旧武井商店遺跡	〃	29 旧大石三倉支店	〃	37 旧藤倉寺	市街地群	E 旧土谷家はなだし	漁村群	L 旧岩間家たみ倉	〃	オ 休 憩 所	
6 旧樋口家農家住宅	農村群	14 旧田村家北城製糖機製造所	〃	22 旧近藤染織	〃	30 旧札幌停車場(管理棟)	〃	38 旧岡田家農家住宅	山村群	F 電 柱	市街地群	M 旧山田家製糖機	〃	カ ボ ン プ 室	
7 旧橋土家住宅	市街地群	15 旧近藤病院	市街地群	23 旧永正旅館	〃	31 旧海河公会堂	〃	39 旧札幌農学校寄宿舎(旧道寛)	〃	G 護 用	漁村群	N 籠 下	漁村群	キ 汚 水 処理施設	
8 旧北海中学校	〃	16 旧島根郵便局	〃	24 旧本庄工場	〃	32 旧木田製糖所	〃	40 旧平瀬村部駐場	〃					ク 体 験 学 習 棟	

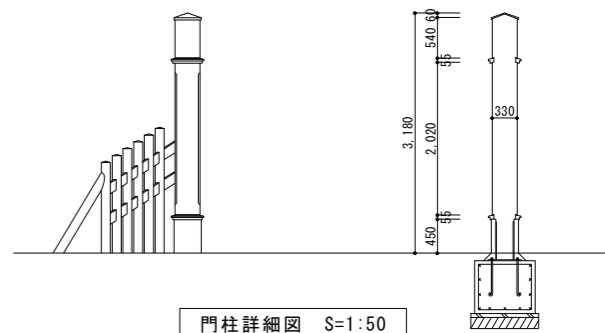


附近見取図

配置図 S=1:300

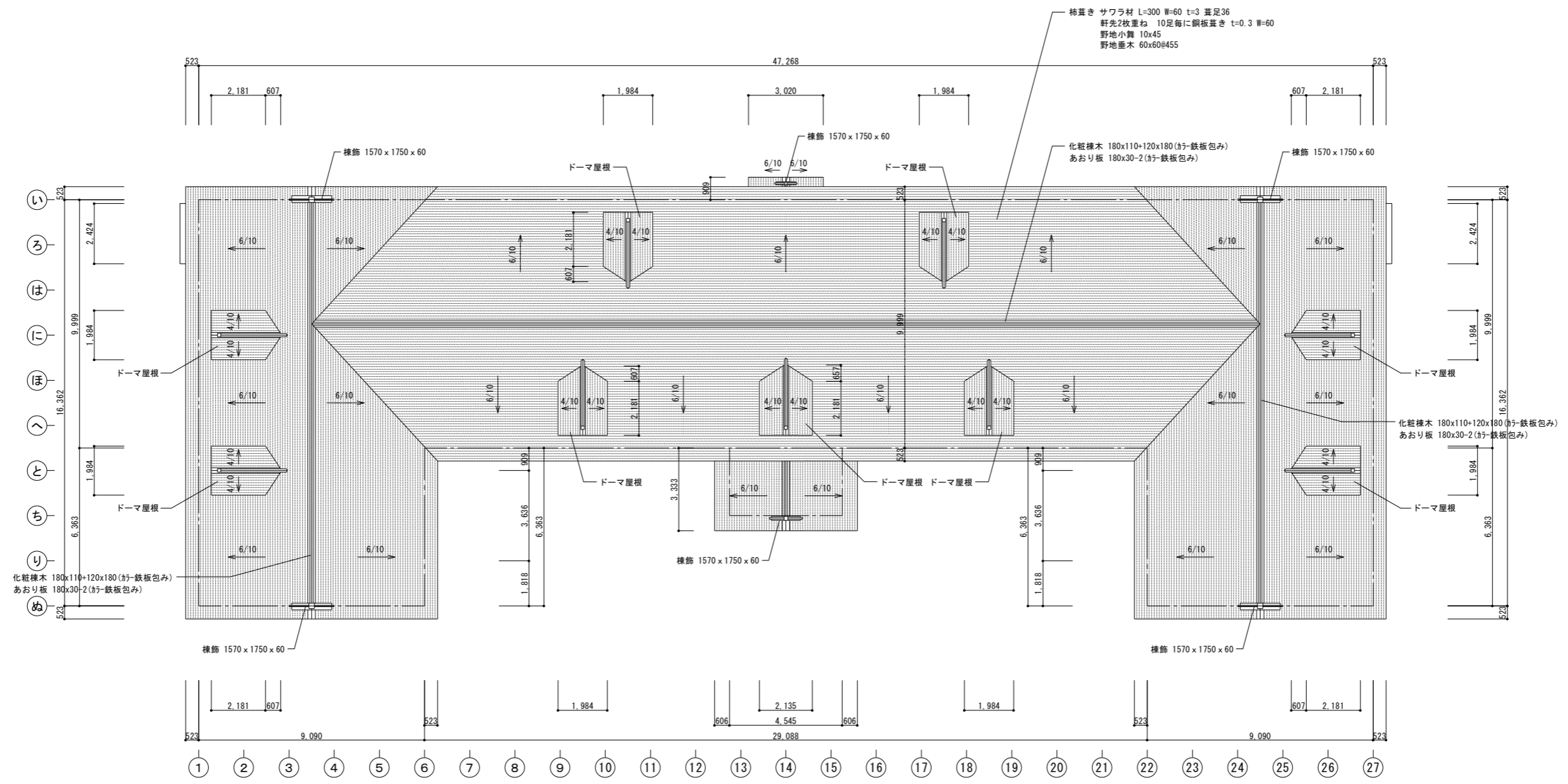


平面図 S=1:100

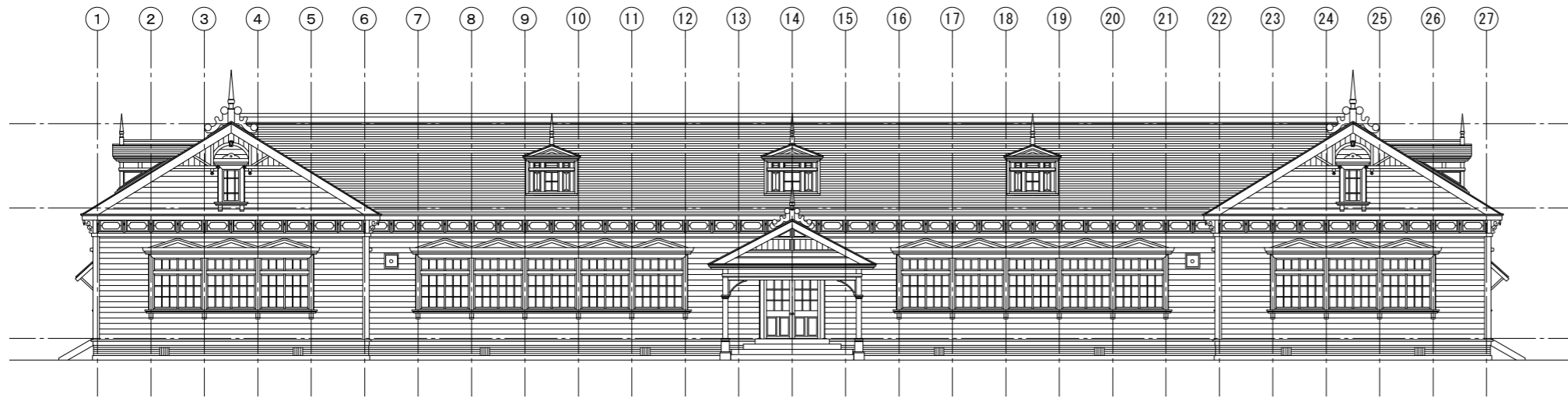


門柱詳細図 S=1:50

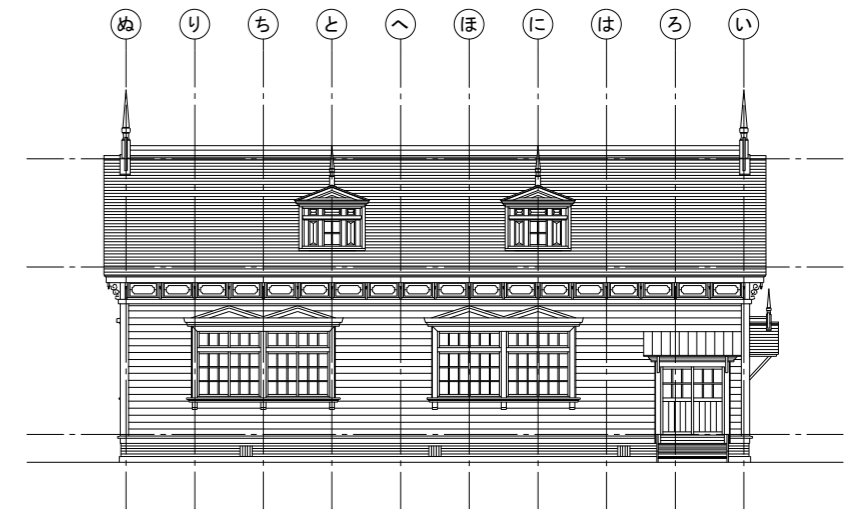
株式会社 札幌企画設計 SAPPORO ARCHITECTS & CONSULTANTS	北海道知事登録(石)第738号	設計 番号	年 月 日	担 当	工 事 名	令和元年度 開拓の村建造物 旧北海中学校その他老朽度調査業務	図 面 番 号	図 面 名	旧北海中学校 【現況図】 平面図、門柱詳細図	縮 尺	A1: 1/50 A1: 1/100 A3: 1/100 A3: 1/200
	1級建築士登録第185446号 山田 昌幸							図 面 号	縮 尺		



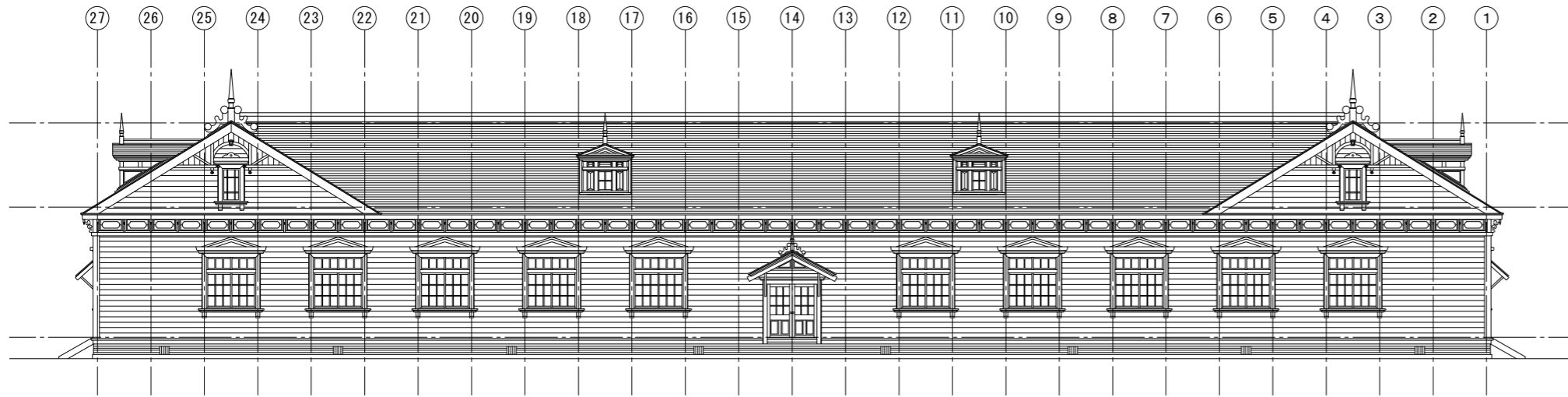
屋根伏図 S=1:100



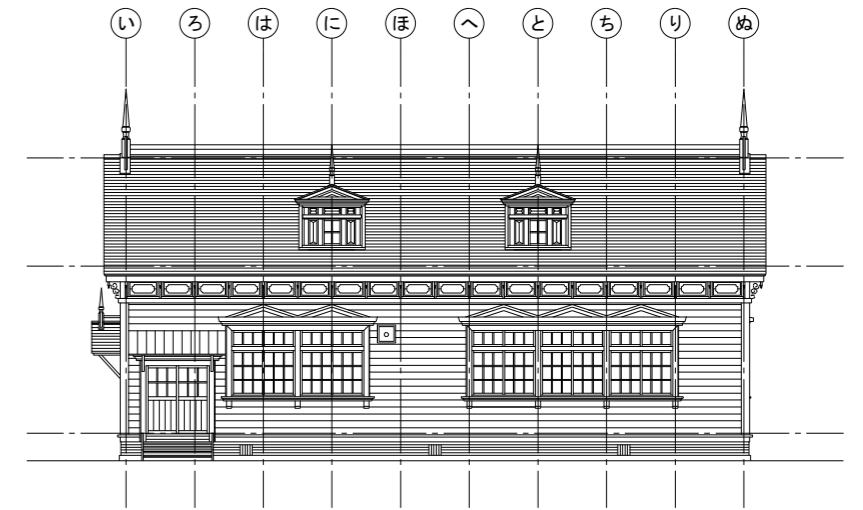
東面立面図 S=1:100



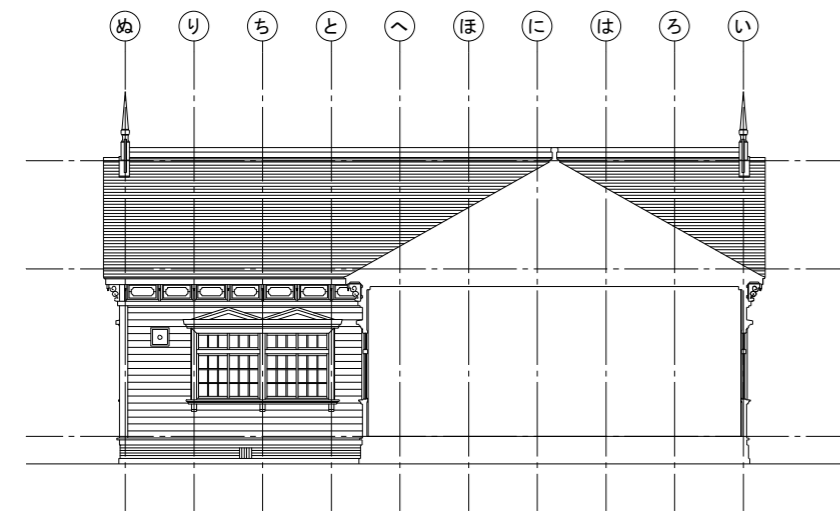
北面立面図 S=1:100



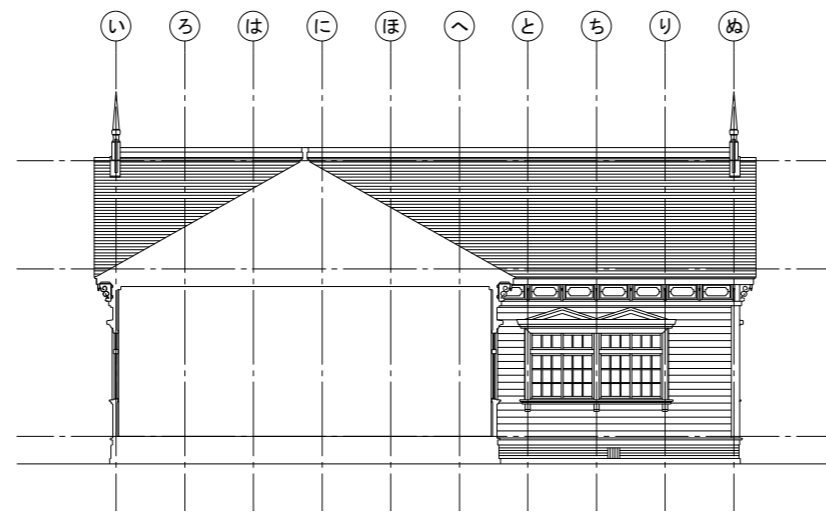
西面立面図 S=1:100



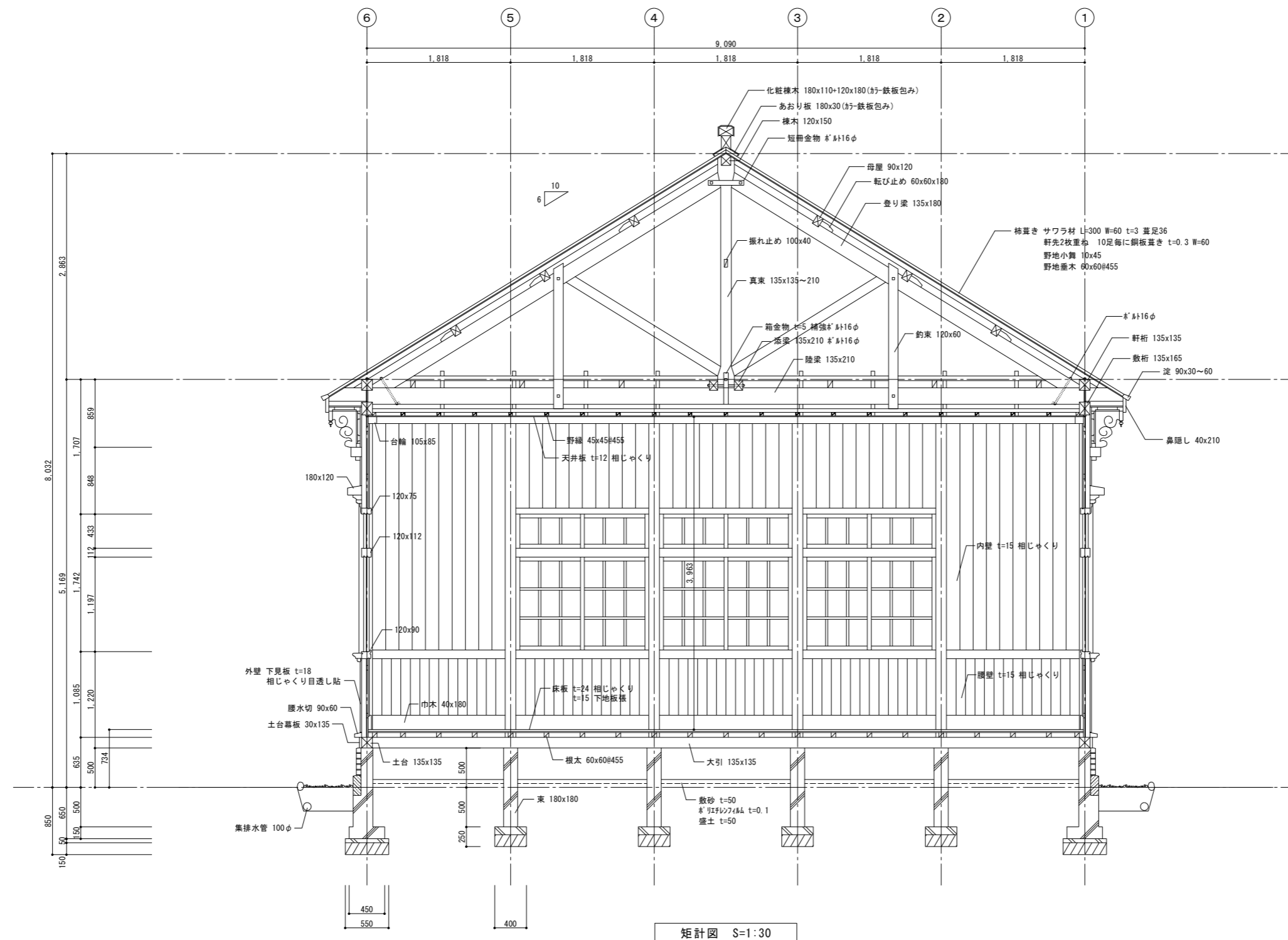
南面立面図 S=1:100



北面立面図2 S=1:100

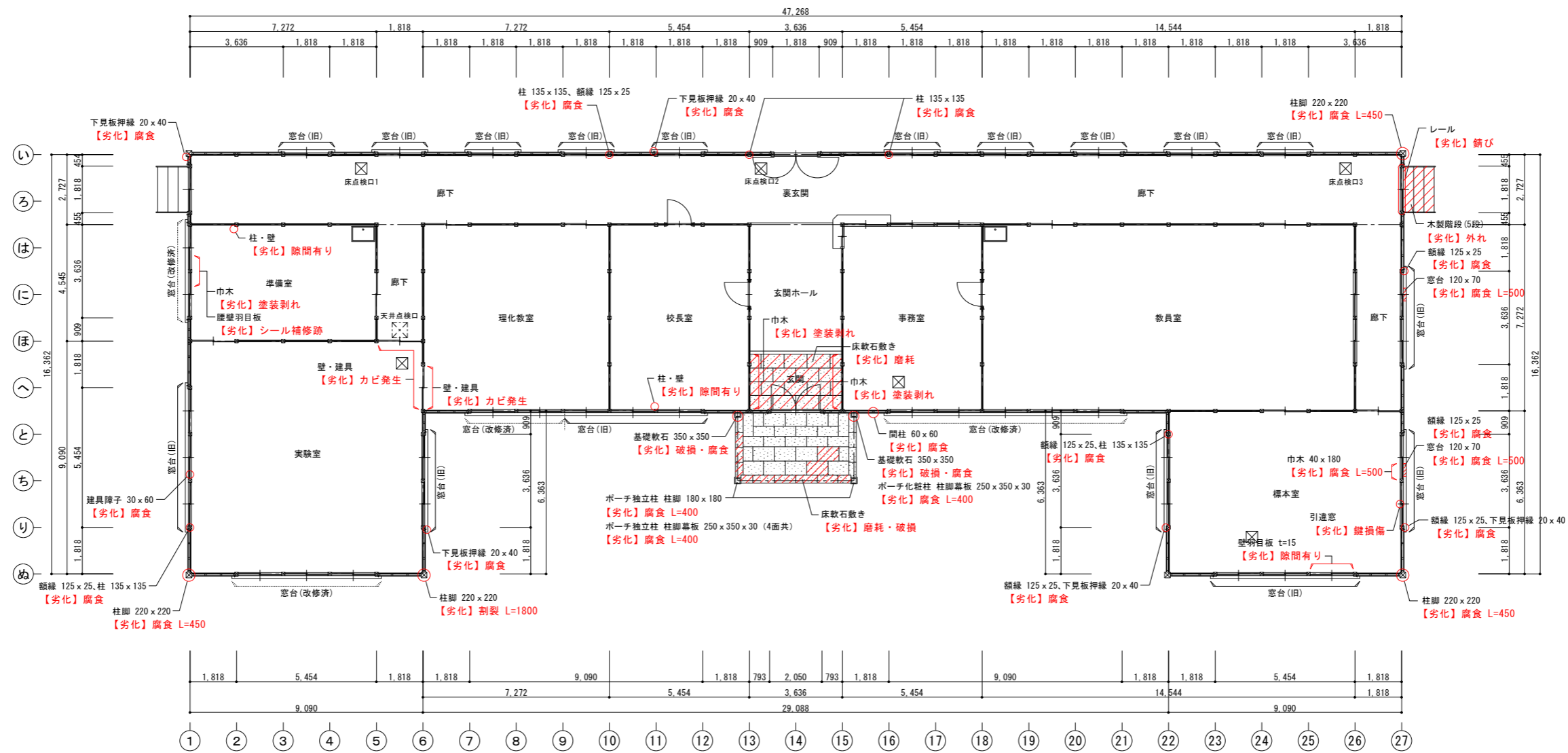


南面立面図2 S=1:100

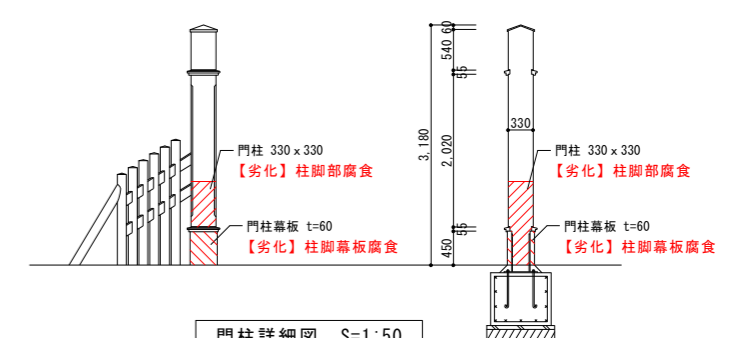


矩計図 S=1:30

株式会社 札幌企画設計 SAPPORO ARCHITECTS & CONSULTANTS	北海道知事登録(石)第738号	設計 番号	年 月 日	担 当	工 事 名	図 面 番 号	枚 の 内 面 名	旧北海中学校	縮 尺
	1級建築士登録第185446号							【現況図】	
	山田 昌幸				令和元年度 開拓の村建造物 旧北海中学校その他老朽度調査業務		矩計図		

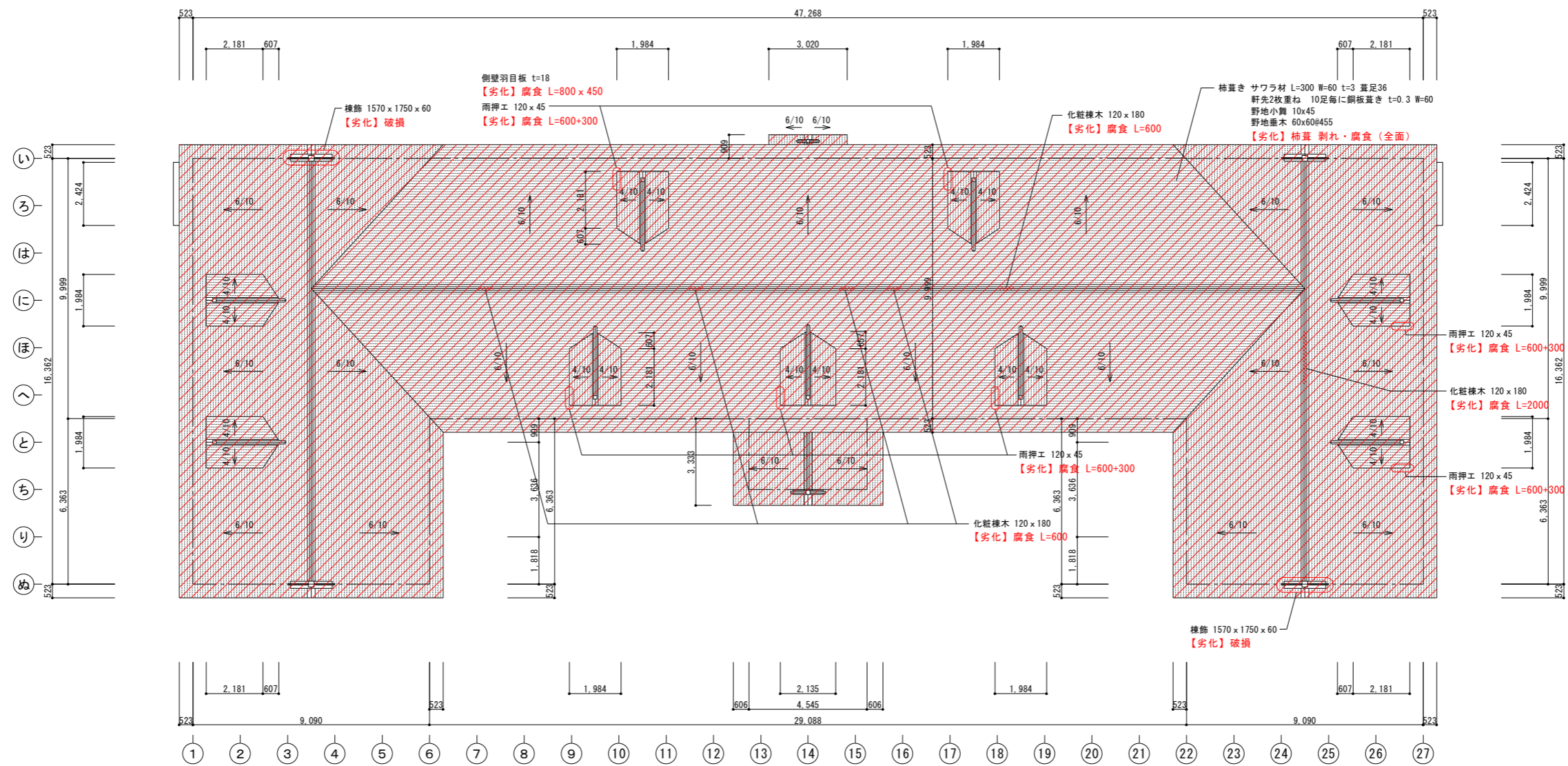


平面図 S=1:100

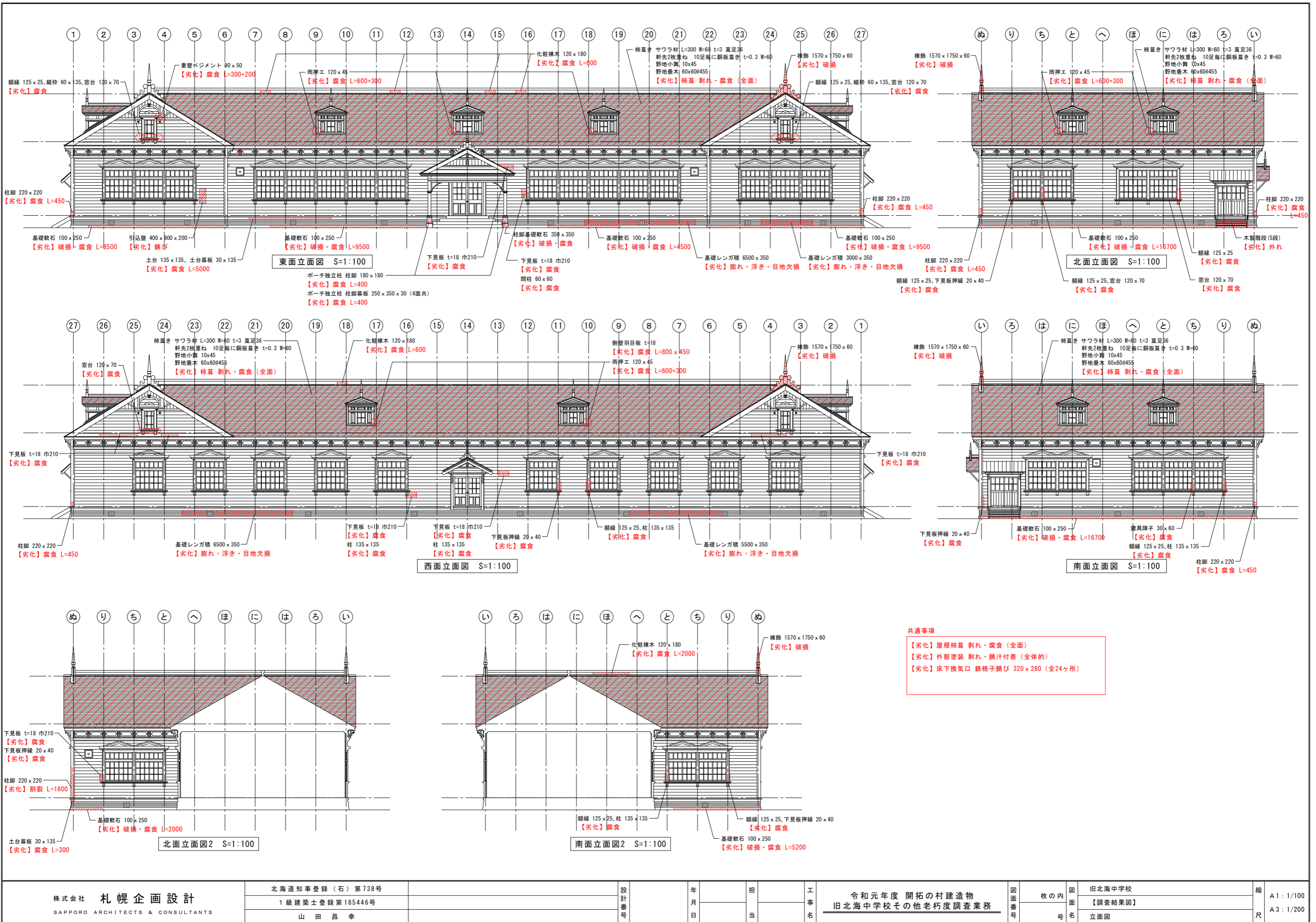


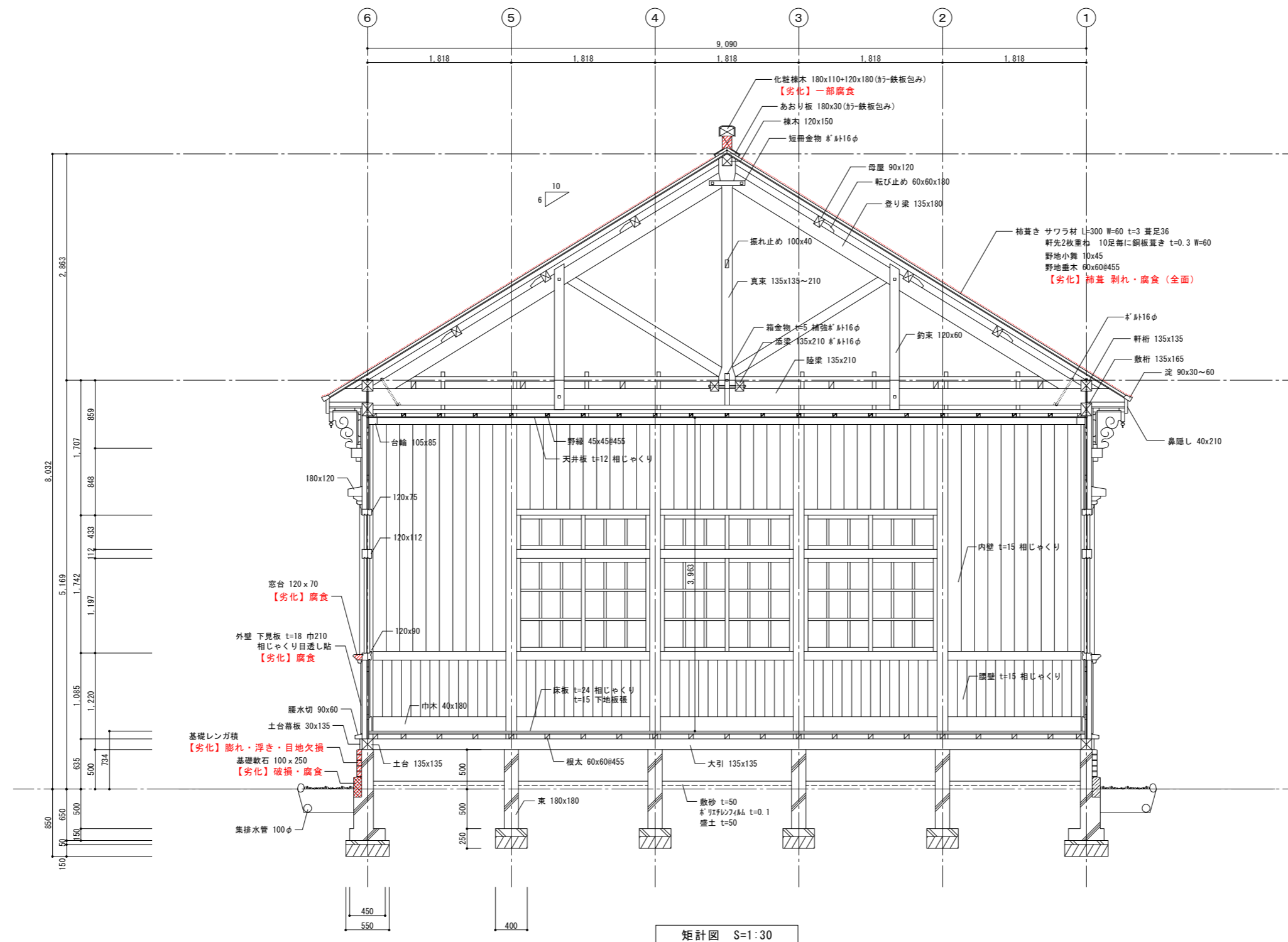
門柱詳細図 S=1:50

株式会社 札幌企画設計 SAPPORO ARCHITECTS & CONSULTANTS	北海道知事登録(石)第738号	設計 番号	年 月 日	担 当	工 事 名	図 面 番 号	枚の内	図 面 名	旧北海中学校 【調査結果図】	縮 尺	A1: 1/50
	1級建築士登録第185446号						山田 昌幸	平面図、門柱詳細図	A3: 1/100 A3: 1/200		



屋根伏図 S=1:100





株式会社 札幌企画設計 SAPPORO ARCHITECTS & CONSULTANTS	北海道知事登録(石)第738号	設計 番号	年 月 日	担 当	工 事 名	図 面 番 号	枚 の 内 面 名	旧北海中学校	縮 尺
	1級建築士登録第185446号							【調査結果図】	
	山田 昌幸				令和元年度 開拓の村建造物 旧北海中学校その他老朽度調査業務		矩計図		