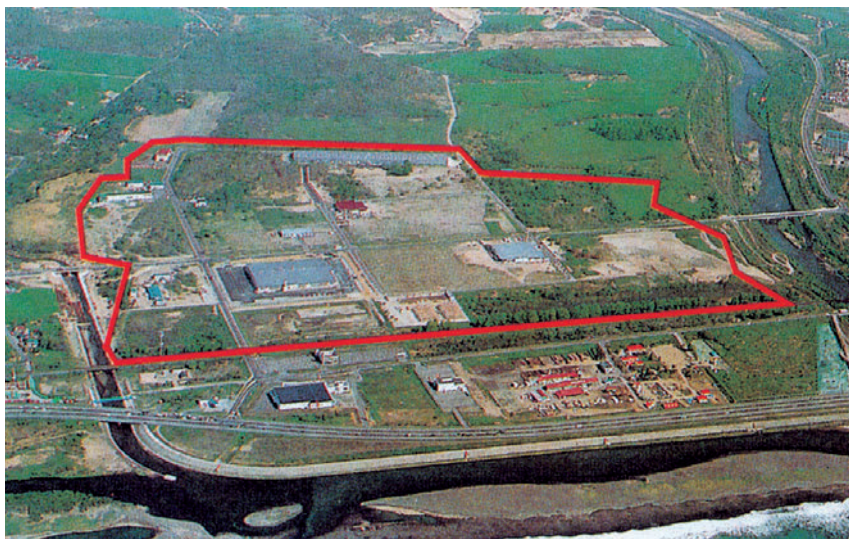
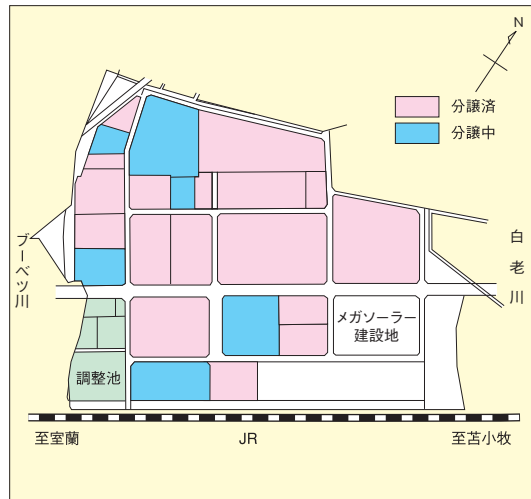


石山工業団地

- 北海道内では温暖で雪が少なく、白老インターチェンジまで 2.5 km、白老港まで 3 km と交通、流通の便等の条件に恵まれています。



● 工業団地の区画割り



事業主体	白老町
工業団地面積	61.6 ha
分譲中面積	8.1 ha
分譲価格	3,700 円/m ²
リース制度	応相談
現況	第 2 期工事を造成済で、8.1 ha を分譲中。
地質・地盤	地質：第 2 種 N 値：20 杭打可能地盤までの深さ：7 m
用水	上水道：取水可能量 100 m ³ /日 価格 165~198 円/m ³ +基本料金
排水	排水条件：A 種 排水先：公共下水道
電力	白老変電所 (12,000 kVA) まで 1 km、高圧線 6.6 kV
インターネット	光 (一部整備)
地域開発法の指定	地方拠点法
事業主体の希望業種	—
立地している主な企業	<ul style="list-style-type: none"> ・ エンジンメンテナンス(株)…内燃機関修理 ・ (株)ダイエツクック白老…食料品製造 ・ (株)日本ハウスウッドワークス北海道…住宅用パネル・プレカット部材製造 ・ 阿部牛肉加工(株)…食肉加工

● 工業団地の位置図



● 交通アクセス

- 空港** 新千歳空港まで 46 km (40 分)
- 港湾** 地方港湾白老港まで 3 km
- 道路** 国道 36 号まで 800 m、高速自動車道白老 IC まで 2.5 km
- 鉄道** JR 白老駅まで 2.5 km

● 市町村の優遇制度

- (白老町企業等立地促進条例)
- 固定資産税相当額を 5 年間助成 (限度 1 億円)
 - 新たに採用された常時従業員一人当たり 30 万円助成 (限度 3 千万円)

お問い合わせ先

● 白老町経済振興課

〒 059-0995 白老郡白老町大町 1 丁目 1-1

TEL 0144-82-8214 FAX 0144-82-4391

URL <http://www.town.shiraoi.hokkaido.jp>