


報道発表資料の配付日時 10月19日(木) 15時00分

発表項目 (行事名)	農作物生育状況調査(10月15日現在)について	
記者レクチャー のお知らせ	(実施日時)	発表者
		発表場所
概要	<p>○ 10月15日現在の農作物の生育状況を取りまとめたので、お知らせします。</p> <p>道としては、今後も気象情報に十分留意しながら、農業改良普及センターを通じ、それぞれの地域や作物の生育状況に応じた指導に努めます。</p> <p>○ 北海道における農作物生育状況(農政部生産振興局技術普及課HP) http://www.pref.hokkaido.lg.jp/ns/gjf/seiiku/index.html</p> 	
参考	<p>本年の農作物生育状況の公表は、今回で終了します。</p> <p>来年度の公表予定は、後日、上記ホームページにてお知らせします。</p>	
報道(取材)に当たってのお願い		
他のクラブとの関係	同時配付 同時レク	(場所)
担当 (連絡先)	<p>農政部生産振興局技術普及課(担当者:松井 首席普及指導員)</p> <p>TEL ダイヤル 011-206-6428 内線 27-803</p> <p>TEL 公用スマホ 011-585-6101 内線 12643</p>	

農作物の生育状況(10月15日現在)

令和5年(2023年)10月19日
北海道農政部

(概況)

10月前半の気象は、平均気温は平年より高く、降水量は平年並で、日照時間は平年よりも多かった。
農作物の生育は、秋まき小麦では平年よりやや遅れており、てんさいは、平年より早く進んでいる。
農作業は、平年並から平年よりも早く進んでいる。

作物	生育状況及び農作業状況							概要	前回調査遅速日数 (10/1現在)	
	区分	本年	平年差	評価	生育期節	遅速日数				
秋まき小麦	草丈	cm	13.7	△0.9	やや短	出芽	遅3	は種作業も平年よりやや遅れて終了した。 生育は平年よりやや遅れている。	-	-
	葉数	枚	2.7	△0.4	少					
	茎数	本/m ²	285	△59	少					
	は種	%	100	-	-	-	遅3		は種	遅2
ばれいしょ	収穫	%	92	-	-	-	早2	収穫作業は平年並に終了した。	収穫	早2
大豆	収穫	%	27	-	-	-	遅1	収穫作業は平年並に進んでいる。	-	-
小豆	収穫	%	58	-	-	-	遅1	収穫作業は平年並に進んでいる。	収穫	早3
てんさい(移植)	根周	cm	41.8	1.6	平年並	-	早6	生育は平年より早く進んでいる。 収穫作業は平年よりやや早く進んでいる。	-	早6
	収穫	%	18	-	-	-	早4		-	-
てんさい(直播)	根周	cm	36.6	1.3	平年並	-	早4	生育は平年よりやや早く進んでいる。 収穫作業も平年よりやや早く進んでいる。	-	早5
	収穫	%	19	-	-	-	早3		-	-
りんご	収穫	%	41	-	-	-	早3	収穫作業は平年よりやや早く進んでいる。	収穫	早3
とうもろこし (サイレージ用)	収穫	%	100	-	-	-	早6	収穫作業は平年より早く終了した。	収穫	早7

注)遅速は、±2日までを「平年並」、±3~4日を「やや早い(遅い)」、±5日以上を「早い(遅い)」としています。

本年の農作物生育状況の公表は、今回で終了します。来年度の公表予定は、後日、以下のURLでお知らせします。

北海道における農作物生育状況 | 農政部生産振興局技術普及課
<https://www.pref.hokkaido.lg.jp/ns/gif/seiiku/index.html>

各地の生育・作業の遅速(10月15日現在)

作物 生育・ 農作業	秋まき小麦			ばれいしょ		大豆		小豆		てんさい (移植)			てんさい (直播)			りんご		とうもろこし (サイレージ用)	
	生育遅速	農作業遅速		農作業遅速		農作業遅速		農作業遅速		生育遅速	農作業遅速		生育遅速	農作業遅速		農作業遅速		農作業遅速	
	出芽	は種	進捗率 (%)	収穫	進捗率 (%)	収穫	進捗率 (%)	収穫	進捗率 (%)	—	収穫	進捗率 (%)	—	収穫	進捗率 (%)	収穫	進捗率 (%)	収穫	進捗率 (%)
空知	遅5日	遅7日	99	—	—	早1日	68	—	—	—	—	—	—	—	早3日	57	—	—	
石狩	遅6日	遅8日	100	遅1日	100	早1日	45	遅11日	70	±0日	±0日	0	±0日	±0日	4	—	—	早4日	100
後志	遅6日	遅2日	100	遅2日	98	遅7日	18	遅11日	37	早4日	早2日	30	—	—	—	早5日	45	—	—
胆振	遅2日	遅4日	99	早6日	100	早5日	12	遅8日	92	±0日	±0日	0	早4日	±0日	0	±0日	33	早9日	100
日高	—	—	—	—	—	—	—	—	—	—	—	—	—	—	—	—	—	早3日	100
渡島	—	—	—	早8日	100	早2日	5	—	—	—	—	—	—	—	—	早3日	20	早11日	100
檜山	遅4日	遅5日	100	遅5日	98	早2日	3	±0日	0	早7日	±0日	0	早5日	±0日	0	—	—	早8日	95
上川	遅3日	遅8日	99	早1日	98	遅3日	27	±0日	94	早2日	早2日	42	早3日	早1日	60	早2日	45	早3日	100
留萌	早1日	遅2日	100	—	—	遅2日	40	遅1日	95	—	—	—	—	—	—	±0日	33	早6日	100
オホーツク	遅3日	遅1日	100	早1日	82	±0日	7	遅1日	24	早7日	早3日	20	早5日	早2日	18	—	—	早5日	100
十勝	遅1日	遅2日	100	早3日	97	遅2日	9	早1日	63	早6日	早5日	13	早5日	早5日	15	—	—	早7日	100
釧路	早2日	早3日	100	早5日	80	—	—	—	—	早3日	早2日	6	—	—	—	—	—	早9日	100
根室	—	—	—	遅5日	55	—	—	—	—	早5日	±0日	10	—	—	—	—	—	早6日	96
宗谷	—	—	—	—	—	—	—	—	—	—	—	—	—	—	—	—	—	—	—
全道	遅3日	遅3日	100	早2日	92	遅1日	27	遅1日	58	早6日	早4日	18	早4日	早3日	19	早3日	41	早6日	100

「農作物生育状況調査要領」に基づき全道の農業改良普及センターが調査したものを、加重平均により集計したものです。
 収穫など、農作業の進捗率が0%の地域の農作業遅速は、原則として「±0日」と表記しています。

10月前半の全道の気象経過について

全道(22地点平均)の10月前半の気象経過

令和5年(2023年)10月19日
北海道農政部

1 気象経過

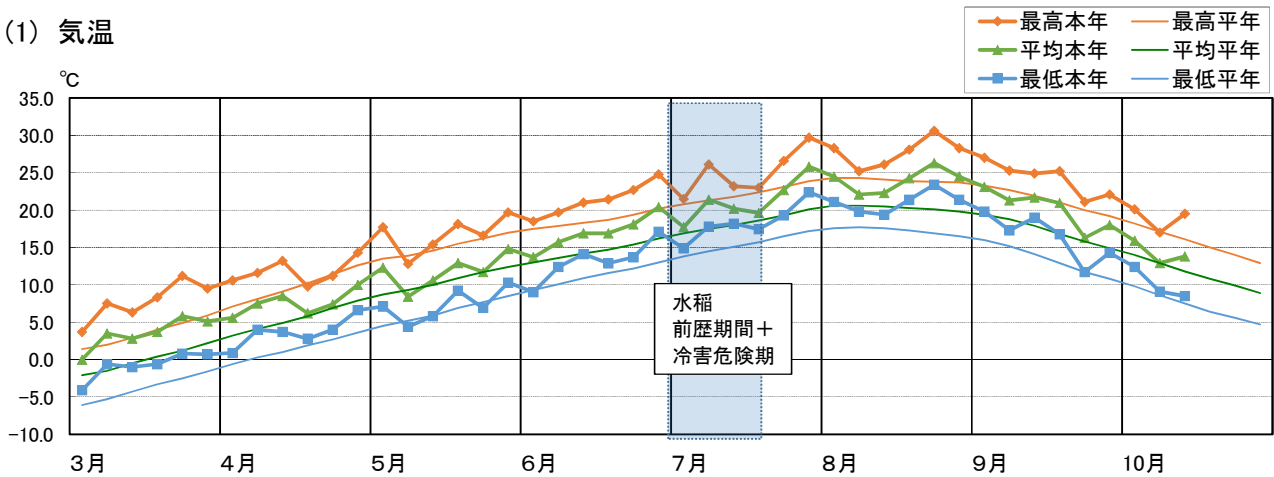
10月前半の概況

(札幌管区気象台管内22地点観測点平均)

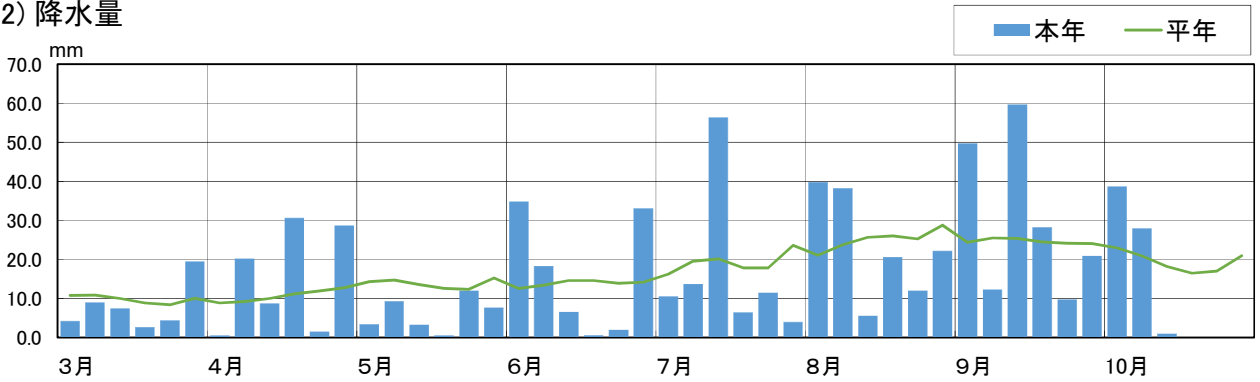
項目	平均気温(°C)				降水量(mm)				日照時間(hr)			
	全道	太平洋側	オホーツク海側	日本海側	全道	太平洋側	オホーツク海側	日本海側	全道	太平洋側	オホーツク海側	日本海側
本年	14.2	14.5	13.7	14.3	67.7	67.4	54.5	73.3	92.5	100.0	84.1	89.7
平年差(比)	+1.3	+1.2	+1.6	+1.3	99%	91%	85%	112%	124%	124%	111%	130%

2 気象の推移

(1) 気温



(2) 降水量



(3) 日照時間

