

北海道漁船統計表

(令和4年)

北海道水産林務部

北海道漁船統計表

目次

第1章 解説	1
1 登録漁船、漁業種類の分類・集計等	1~2
2 統計の概要	3~5
3 令和4年12月末現在 振興局別漁船の勢力	6
4 令和4年12月末現在 各振興局別海水漁船の勢力	7
5 海水動力漁船最近10年の推移	8
6 漁船勢力の推移	9
7 最近3カ年間の船質別漁船（海水・淡水）勢力	10
8 海水動力漁船船質別の推移	11
9 海水動力漁船機関種類別漁船勢力	12
10 令和4年振興局別漁船建造許可隻数（長さ10メートル以上）	13
11 トン数階層別建造許可隻数（長さ10メートル以上）	14
第2章 統計の実数	15
1 海水動力漁船勢力全道総計	16
2 振興局別・市町村別漁船勢力	36
海水無動力漁船勢力	79
淡水動力・無動力漁船勢力	84

第1章 解 説

1 登録漁船、漁業種類の分類・集計等

(1) この統計は、全道における漁船勢力の実態を明らかにすることを目的として、漁船法に基づく登録漁船について、令和4年12月31日時点で分類・集計したものである。

(2) この統計で対象とした登録漁船は、北海道に根拠を有する日本漁船であって、次に該当するものである。（漁船法第2条―漁船の定義）

ア もっぱら漁業に従事する船舶

イ 漁業に従事する船舶で漁獲物の保蔵又は製造の設備を有するもの

ウ もっぱら漁場から漁獲物又はその製品を運搬する船舶

エ もっぱら漁業に関する試験、調査、指導若しくは練習に従事する船舶又は漁業の取締に従事する船舶であって漁ろう設備を有するもの

(3) この統計表で使用した記号は次のとおりである。

船 質 S＝鋼 船

W＝木船及び木鉄交造船

F＝FRP船

A＝軽合金船

T＝合 計

(4) この統計は、登録振興局、根拠地（市町村）に区分し、船型、船質、機関種類、漁業種類別等に分類集計した。

なお、漁業種類の区分については、「水産庁統計における漁業種類の分類」を基本として、漁船ごとの主たる漁業種類（2頁）で集計した。

また、漁船登録を行った振興局と漁船登録上の根拠地の所在する振興局が異なる漁船については、根拠地により集計した。

（例 所有者がA振興局管内に居住し、その所有船をA振興局で登録しているが、根拠地をB振興局管内のC町としている場合は、「B振興局」「C町」で集計した。）

(5) 総トン数の集計に当たっては、昭和57年7月18日から施行されている「船舶のトン数の測度に関する法律」（新測度法）の施行日以前に建・改造がなされた漁船については旧総トン数を、施行日以降に建造又は特定修繕の行われた漁船については新総トン数をもって計上した。

また、馬力数の集計に当たっては、漁船法施行細則第1条第7項及び第8項が改正され、平成14年4月1日から施行されたことに伴い、施行日以降新たに搭載された推進機関の馬力数についてはkWで、施行日以前に搭載された推進機関の馬力数（旧馬力数）を区別することなく計上した。

漁 業 種 類 の 分 類

分類名称		漁業の内容
1	淡水漁業	潮汐の影響のない潟、湖沼、河川、放水路、溜池、貯水池等における漁業
2	内水面漁業	潮汐の影響のある潟、湖沼、河川、放水路等における漁業
3	採介藻漁業	浅海における海藻、貝類の採取及びその養殖業（白ちょう貝等、さんごの採取を含む。）
4	定置漁業	定置網漁業以外の定置漁業を含む
5	一本釣り漁業	各種一本釣り漁業（ただし、15のかつお・まぐろ一本釣り漁業を除く。）
6	はえなわ漁業	各種はえなわ、たこ、えい等の空つり縄漁業（ただし、15のまぐろはえなわ漁業を除く。）
7	刺網漁業	各種流し網、刺し網、たたき網、はねかえし網漁業
8	まき網（網船）漁業	大型、中型、小型のまき網漁業の網船
9	まき網漁業附属船	各種まき網漁業の附属運搬船、灯船及びとう載漁艇等
10	敷網漁業	棒受網、敷網、八田網、四ツ手網、待網、打網、張網、飼取網、桂網、棚網等
11	底びき網漁業	小型底びき網及び沖合底びき網漁業
12	以西底びき網漁業	以西底びき網漁業（1そうびきを含む。）
13	遠洋底びき網漁業	遠洋底びき網漁業
14	ひき網漁業	11、12及び13以外の各種ひき網漁業（けた網、こぎ網、地こぎ網、こびき網、瀬びき網、巣びき網、中びき網、沖びき網、地びき網、車びき網、歩行びき網、船びき網、船びきつた網、沖取網、バッチ網、ごち網等）
15	かつお・まぐろ漁業	かつお・まぐろ一本釣り漁業及びまぐろ、さめ、かじき浮きはえ縄漁業
16	捕鯨業	捕鯨、探鯨及び基地式捕鯨業（母船式の母船を除く。）
17	官公庁船	漁業に関する試験、調査、指導、練習又は漁業の取締に従事する漁船
18	運搬船及び各種母船	漁場から漁獲物を運搬する漁船、捕鯨母船
19	雑漁業	突棒漁業、魚類養殖、その他の雑漁業

備考：上記に含まれない漁業は、近似の漁業に分類されている。

2 統計の概要

I 漁船勢力の推移

本道の漁船勢力は、令和4年12月末では海水漁船は22,158隻、淡水漁船は92隻となっており、総漁船数は22,250隻で、前年対比では449隻減少し、98.0%となっている。一方、全国に占める本道の漁船数は11.1%、そのうち海水漁船では11.3%、淡水漁船では1.0%となっている。(令和4年対比)

(単位:隻)

区分	海水漁船			淡水漁船			合計			
	動力	無動力	計	動力	無動力	計	動力	無動力	計	
令和4年	22,125	33	22,158	90	2	92	22,215	35	22,250	
令和3年	22,574	34	22,608	89	2	91	22,663	36	22,699	
令和2年	23,057	34	23,091	90	2	92	23,147	36	23,183	
平成30年	23,973	35	24,008	109	2	111	24,082	37	24,119	
平成20年	30,062	51	30,113	423	4	427	30,485	55	30,540	
平成10年	38,622	64	38,686	422	6	428	39,044	70	39,114	
昭和55年	51,138	1,807	52,945	461	35	496	51,599	1,842	53,441	
対比%	R4/R3	98.0%	97.1%	98.0%	101.1%	100.0%	101.1%	98.0%	97.2%	98.0%
	R4/55	43.3%	1.8%	41.9%	19.5%	5.7%	18.5%	43.1%	1.9%	41.6%
令和4年全国隻数	196,441	3,275	199,716	4,936	2,513	7,449	201,377	5,788	207,165	
令和4年道/全国	11.3%	1.0%	11.1%	1.8%	0.1%	1.2%	11.0%	0.6%	10.7%	

II 海水動力漁船勢力の推移

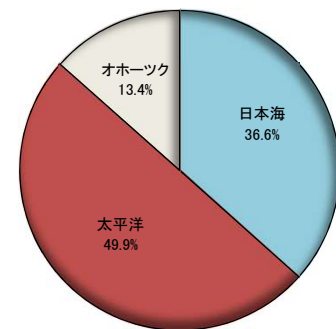
本道の漁船の99.4%を占める海水動力漁船については、昭和55年がピークで51,138隻を記録しているが、これ以降は漁業環境の変化や水産資源の減少などにより、その隻数は減少している。

(1) 海域別の構成比

本道の海域を日本海(稚内市～函館市(樫法華)、太平洋(函館市(南茅部)～羅臼町)、オホーツク海(斜里町～猿払村)の三海域に大別すると、太平洋海域が49.9%、日本海が36.6%、オホーツク海が13.4%を占めている。

<海域別勢力>

日本海	隻数	太平洋	隻数	オホーツク海	隻数
宗谷	2,283	渡島	2,638	オホーツク	2,056
(稚内市～豊富町)		(函館市(南茅部)～長万部町)		宗谷	918
				(枝幸町～猿払村)	
留萌	770	胆振	775		
石狩	283	日高	1,609		
後志	1,292	十勝	380		
檜山	1,101	釧路	2,217		
渡島	2,377	根室	3,426		
(松前町～函館市(樫法華))					
計	8,106	計	11,045	計	2,974
比率(%)	36.6%	比率(%)	49.9%	比率(%)	13.4%



(2) トン数階層別推移

トン数を4階層に区分し55年と対比すると、5トン未満は26,509隻、5～20トン未満は1,287隻、20～50トン未満は328隻、50トン以上は889隻とそれぞれ減少しており、特に20トン以上の漁船は、55年の1,332隻に対しR3年では115隻と91%も減少しているが、5～20トン未満階層では29%の減少にとどまっている。また、5トン未満の漁船が全体の85%で大半を占めている。

<トン数階層別勢力>

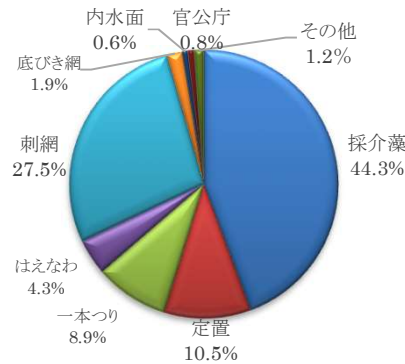
年	総計	5トン未満	%	5～20未満	%	20～50未満	%	50以上	%
S55	51,138	45,338	88.7	4,468	8.7	360	0.7	972	1.9
H1	45,872	40,567	88.4	4,606	10.0	124	0.3	575	1.3
R1	23,540	20,097	85.4	3,315	14.1	36	0.2	92	0.4
R2	23,057	19,660	85.3	3,272	14.2	36	0.2	89	0.4
R3	22,574	19,219	85.1	3,237	14.3	35	0.2	83	0.4
R4	22,125	18,829	85.1	3,181	14.4	32	0.1	83	0.4
55対比	△ 29,013	△ 26,509	42%	△ 1,287	71%	△ 328	9%	△ 889	9%

(3) 漁業種類別推移

漁業種類別では、道内全域で操業が行われている採介藻漁業が9,810隻(44.3%)を占め、次いで刺網漁業の6,093隻(27.5%)、定置2,317隻(10.5%)、一本つり1,967隻(8.9%)となっている。
(海水無動力漁船は33隻で、定置や採介藻漁業に利用されている。)

<漁業種類別勢力>

種類	隻数	%	種類	隻数	%
採介藻	9,810	44.3	官公庁船	167	0.8
定置	2,317	10.5	その他(まき網)	261	1.2
一本つり	1,967	8.9	敷網、ひき網		
はえなわ	950	4.3	かつお・まぐろ		
刺網	6,093	27.5	捕鯨、雑漁業		
底びき網	417	1.9	漁獲物運搬船)		
内水面	143	0.6	総計	22,125	100



(4) 船質別推移

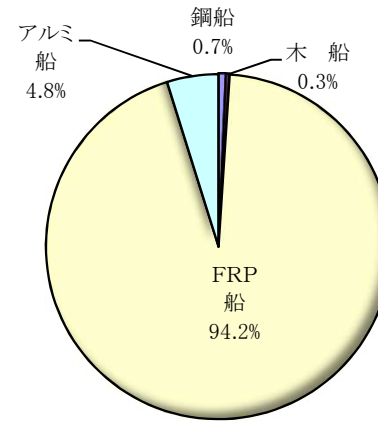
隻数ではFRP船が全体の94.2%を占めているが、20トン以上の漁船では鋼船が主力となっている。また、トン数では鋼船が23.0%、FRP船が63.5%となっており、勢力を2分している。

最近では、FRP船の廃船処理に係る費用が多額であるなどの理由からリサイクルが可能なアルミ軽合金製の漁船が増加傾向にある。

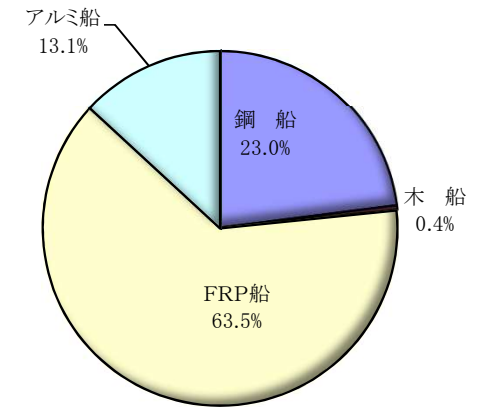
<船質別勢力>

	総計		5トン未満		5~20トン		20~50トン		50トン以上			
	隻数	%	隻数	トン数	隻数	トン数	隻数	トン数	隻数	トン数		
鋼船	154	0.7	19,545	23.0	2	6	68	1,243	3	102	81	18,195
木船	74	0.3	347	0.4	58	118	15	181	1	48	0	0
FRP船	20,835	94.2	53,966	63.5	18,405	29,362	2,426	24,440	4	163	0	0
アルミ船	1,062	4.8	11,169	13.1	364	747	672	9,440	24	752	2	230
総計	22,125	100	85,027	100	18,829	30,234	3,181	35,303	32	1,065	83	18,425

<船質別～隻数比較>



<船質別～トン数比較>



(5) 推進機関種類別推移

採介藻や刺網漁業用の小型漁船に搭載の電気点火機関(船外機)が15,405隻で全体の69.6%を占めている。

また、3トン以上の漁船はジーゼル機関の搭載が主体となっている。

<推進機関種類別・トン数別勢力>

	①総隻数計	%	②3トン未満	②/① %	③3~5トン未満	③/① %	④5トン以上	④/① %
ジーゼル	6,720	30.4	801	11.9	2,662	39.6	3,257	48.5
電気点火	15,405	69.6	15,117	98.1	249	1.6	39	0.3
計	22,125	100	15,918	71.9	2,911	13.2	3,296	14.9

<推進機関種類別勢力～馬力数>

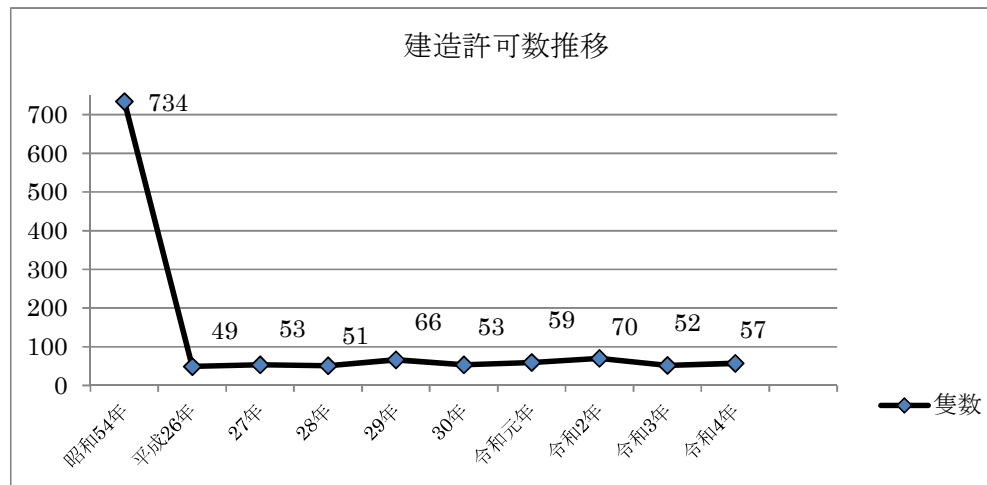
	馬力数計	%	3トン未満	3~5トン未満	5トン以上
ジーゼル	1,924,447	68.8	60,094	544,341	1,320,012
電気点火	874,639	31.2	838,421	29,429	6,789
計	2,799,086	100	898,515	573,770	1,326,801

(6) 建造許可隻数推移(長さ10メートル以上)

令和4年における大臣及び知事の許可隻数は57隻となっており、前年より増加している。漁船リース事業の活用により、ここ数年の間では60隻前後で推移しているものの、昭和54年のピーク時と比較すると1割以下となっている。

< 建造許可数推移 >

	昭和54年	平成26年	27年	28年	29年	30年	令和元年	令和2年	令和3年	令和4年
隻数	734	49	53	51	66	53	59	70	52	57
トン数	18,296	744	1,343	529	1,005	1,122	783	1,141	2,080	524



3 令和4年12月末現在 振興局別漁船の勢力

区分 振興局	総 計			海 水 漁 船			淡 水 漁 船		
	合 計 (隻)	動力漁船 (隻)	無動力漁船(隻)	小 計 (隻)	動力漁船 (隻)	無動力漁船(隻)	小 計 (隻)	動力漁船 (隻)	無動力漁船(隻)
全道計	22,250	22,215	35	22,158	22,125	33	92	90	2
石 狩	318	318	0	283	283	0	35	35	0
後 志	1,293	1,292	1	1,293	1,292	1	0	0	0
檜 山	1,103	1,103	0	1,101	1,101	0	2	2	0
渡 島	5,033	5,029	4	5,019	5,015	4	14	14	0
胆 振	782	782	0	775	775	0	7	7	0
日 高	1,609	1,609	0	1,609	1,609	0	0	0	0
十 勝	384	384	0	380	380	0	4	4	0
釧 路	2,257	2,240	17	2,232	2,217	15	25	23	2
根 室	3,439	3,426	13	3,439	3,426	13	0	0	0
オホーツク	2,056	2,056	0	2,056	2,056	0	0	0	0
宗 谷	3,202	3,202	0	3,201	3,201	0	1	1	0
留 萌	770	770	0	770	770	0	0	0	0
上 川	4	4	0	0	0	0	4	4	0

4 令和4年12月末現在 各振興局別海水漁船の勢力

区分 振興局	動力漁船合計		5t 未満合計		5t～9.9t		10t～14.9t		15t～19.9t		20t～29.9t		30t～49.9t		50t～99.9t		100t～199.9t		200t～		無動力漁船	
	隻	トン数	隻	トン数	隻	トン数	隻	トン数	隻	トン数	隻	トン数	隻	トン数	隻	トン数	隻	トン数	隻	トン数	隻	トン数
全道計	22,125	85,026.61	18,829	30,233.54	1,969	16,177.85	599	7,999.38	613	11,126.19	23	667.90	9	397.11	3	217.64	68	11,416.00	12	6,791.00	33	148.53
石 狩	283	877.12	252	568.12	23	186.10	4	48.90	4	74.00	0	0.00	0	0.00	0	0.00	0	0.00	0	0.00	0	0.00
後 志	1,292	4,374.27	1,129	1,682.02	106	909.16	21	278.66	30	555.43	0	0.00	0	0.00	0	0.00	6	949.00	0	0.00	1	8.50
檜 山	1,101	2,744.54	1,001	1,261.40	54	446.96	8	105.91	36	649.27	0	0.00	0	0.00	0	0.00	2	281.00	0	0.00	0	0.00
渡 島	5,015	19,117.57	4,152	5,669.51	708	5,612.39	63	817.20	77	1,390.47	0	0.00	0	0.00	1	99.00	8	1,373.00	6	4,156.00	4	13.92
胆 振	775	3,383.19	596	1,373.53	157	1,301.32	7	90.30	12	220.04	0	0.00	0	0.00	1	59.00	2	339.00	0	0.00	0	0.00
日 高	1,609	4,582.50	1,463	2,022.48	91	833.71	7	87.00	41	730.31	1	29.00	1	49.00	0	0.00	5	831.00	0	0.00	0	0.00
十 勝	380	2,252.74	267	568.02	71	555.72	6	78.00	32	559.00	1	29.00	0	0.00	0	0.00	3	463.00	0	0.00	0	0.00
釧 路	2,217	9,260.18	1,948	3,143.69	192	1,668.35	12	155.16	40	740.98	7	203.00	4	183.00	0	0.00	12	2,009.00	2	1,157.00	15	21.19
根 室	3,426	14,564.53	2,902	5,274.85	226	1,829.06	92	1,158.19	175	3,185.78	14	406.90	3	130.11	1	59.64	13	2,520.00	0	0.00	13	104.92
オホーツク	2,056	9,963.27	1,677	3,595.79	99	843.48	169	2,332.86	102	1,875.14	0	0.00	1	35.00	0	0.00	8	1,281.00	0	0.00	0	0.00
宗 谷	3,201	11,114.99	2,801	3,819.16	166	1,341.37	178	2,443.51	44	770.95	0	0.00	0	0.00	0	0.00	8	1,262.00	4	1,478.00	0	0.00
留 萌	770	2,791.71	641	1,254.97	76	650.23	32	403.69	20	374.82	0	0.00	0	0.00	0	0.00	1	108.00	0	0.00	0	0.00

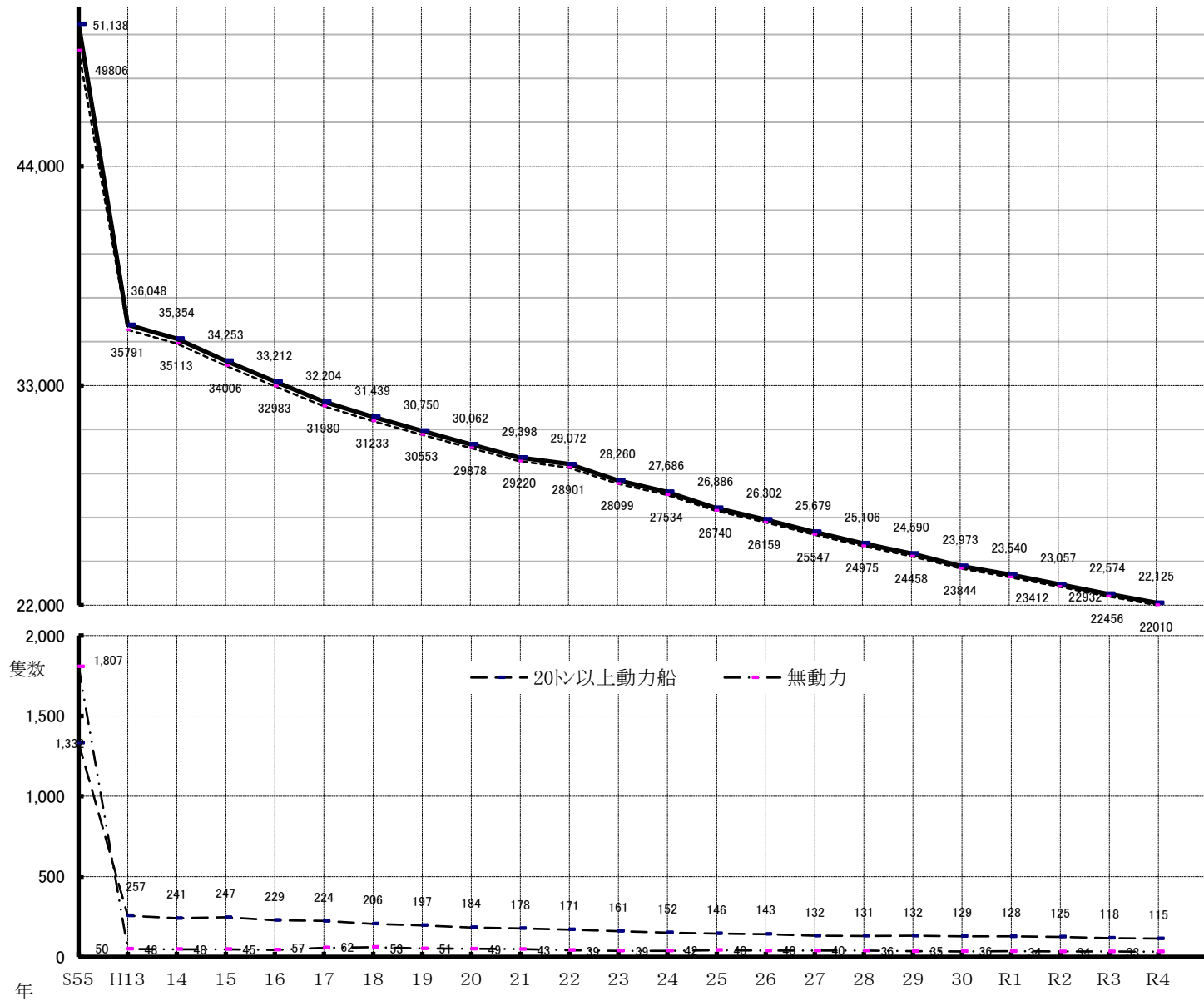
5 海水動力漁船最近10力年の推移

区分 年	総計			0～4.9トン		5～9.9トン		10～19.9トン		20～29.9トン		30～49.9トン		50トン以上	
	隻数	トン数	馬力数	隻数	トン数	隻数	トン数	隻数	トン数	隻数	トン数	隻数	トン数	隻数	トン数
S55	51,138	284,282	1,460,576	45,338	68,986	2,637	21,838	1,831	31,598	116	3,363	244	11,033	972	147,464
H25	26,886	99,837	2,469,225	23,174	36,453	2,228	18,180	1,338	21,135	23	669	9	354	114	23,047
H26	26,302	97,928	2,515,000	22,629	35,639	2,204	17,996	1,326	20,947	26	756	9	354	108	22,237
H27	25,679	95,030	2,555,680	22,049	34,797	2,179	17,814	1,319	20,838	26	756	9	368	97	20,458
H28	25,106	93,729	2,600,574	21,528	34,092	2,149	17,582	1,298	20,501	26	756	9	368	96	20,430
H29	24,590	92,373	2,650,110	21,047	33,418	2,134	17,472	1,277	20,141	26	756	10	417	96	20,170
H30	23,973	91,112	2,685,464	20,472	32,687	2,099	17,185	1,273	20,045	27	785	7	295	95	20,116
R1	23,540	89,730	2,728,568	20,097	32,106	2,062	16,883	1,253	19,745	27	785	9	393	92	19,819
R2	23,057	87,664	2,761,021	19,660	31,453	2,042	16,751	1,230	19,366	27	785	9	393	89	18,917
R3	22,574	85,574	2,780,856	19,219	30,807	2,008	16,483	1,229	19,368	25	727	10	432	83	17,758
R4	22,125	85,027	2,799,086	18,829	30,234	1,969	16,178	1,212	19,126	23	668	9	397	83	18,425
(%) R4/S55	43.3	29.9	191.6	41.5	43.8	74.7	74.1	66.2	60.5	19.8	19.9	3.7	3.6	8.5	12.5
(%) R4/H25	82.3	85.2	113.4	81.3	82.9	88.4	89.0	90.6	90.5	100.0	99.9	100.0	112.3	72.8	79.9

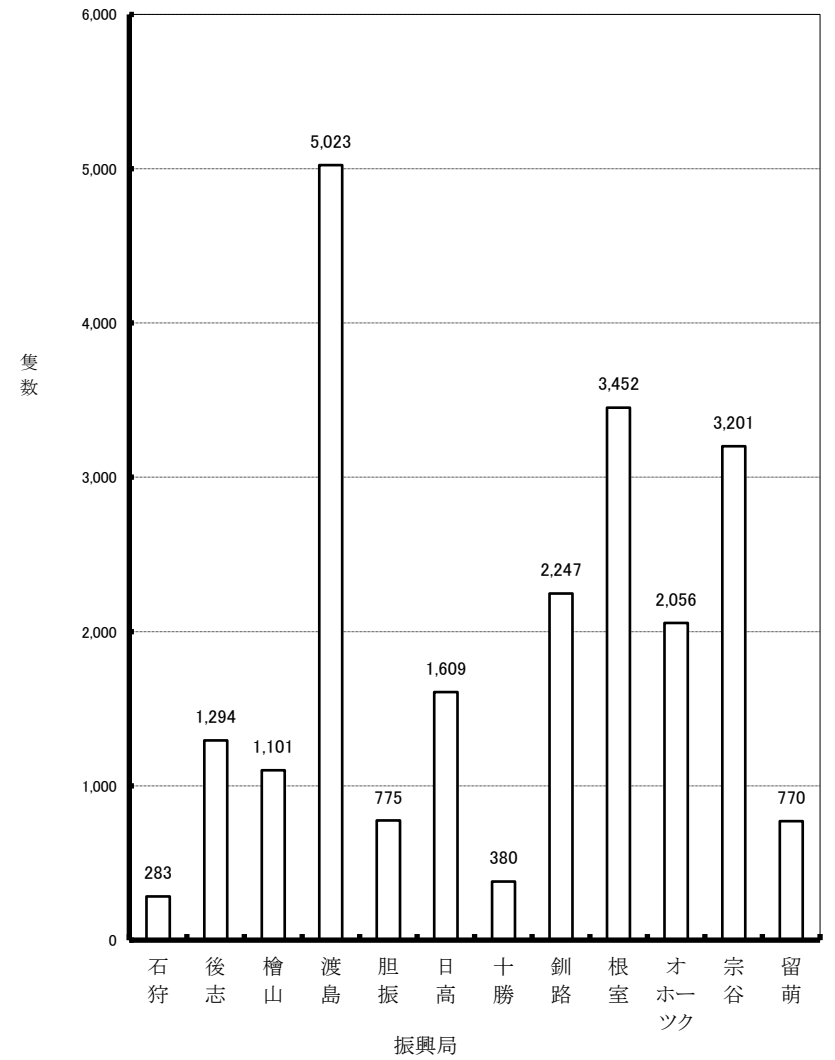
6 漁船勢力の推移

総数 — 20ト未満 20ト以上 - - - 無動力 - · - ·

海水動力漁船トン数別隻数の推移



振興局別海水漁船勢力(令和4年末)

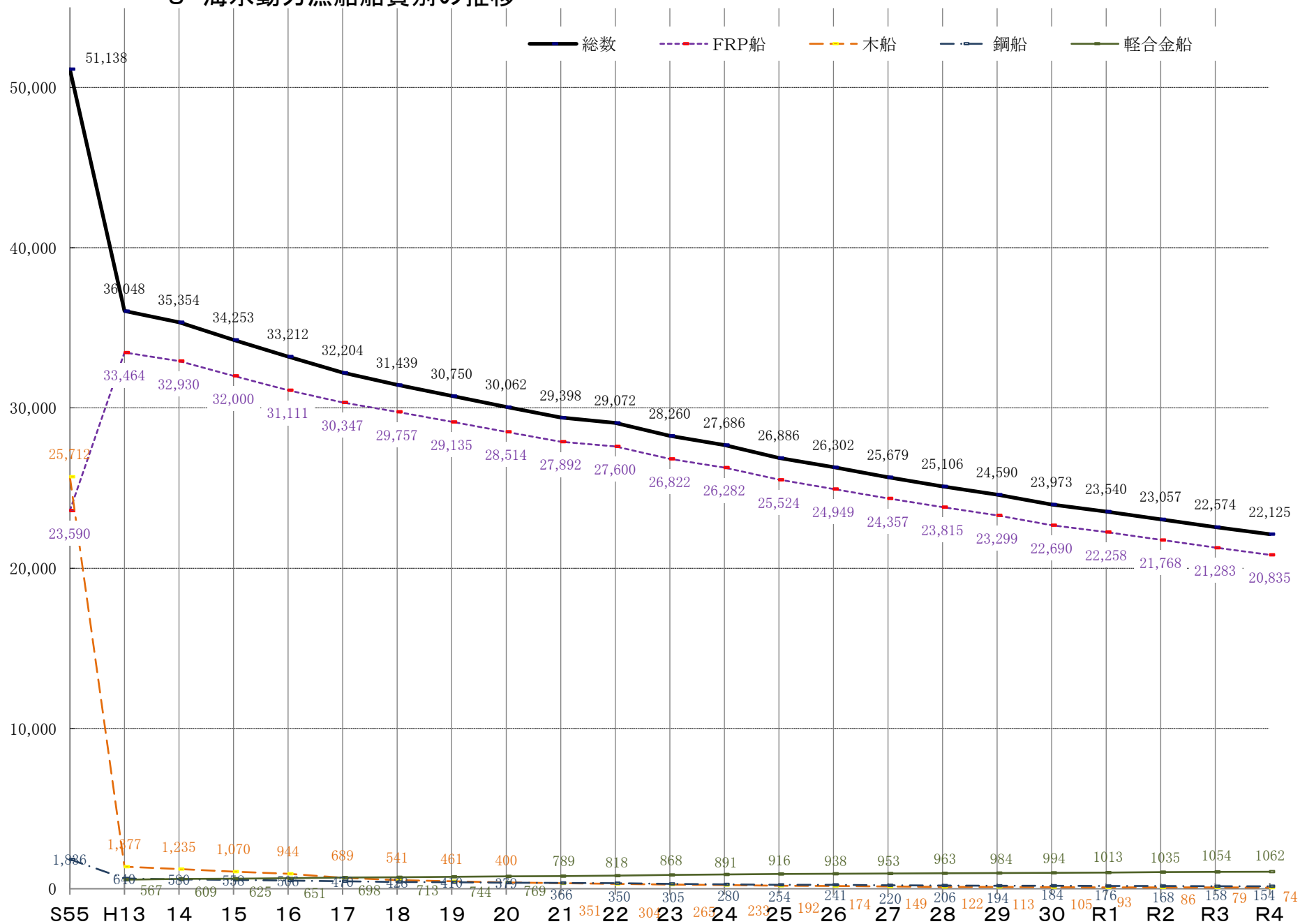


7 最近3カ年間の船質別漁船(海水・淡水)勢力

年	区分	総 計					海 水 漁 船					淡 水 漁 船				
		動 力 漁 船			無 動 力 漁 船		動 力 漁 船			無 動 力 漁 船		動 力 漁 船			無 動 力 漁 船	
		隻 数	ト ン 数	馬 力 数	隻 数	ト ン 数	隻 数	ト ン 数	馬 力 数	隻 数	ト ン 数	隻 数	ト ン 数	馬 力 数	隻 数	ト ン 数
R2年	S	168	20,184.10	110,640	1	12.09	168	20,184.10	110,640	1	12.09	0	0.00	0	0	0
	W	89	359.60	3,353	13	22.37	86	357.13	3,263	13	22.37	3	2.47	90	0	0
	F	21,853	56,351.61	2,253,233	22	119.13	21,768	56,278.69	2,250,174	20	115.71	85	72.92	3,059	2	3.42
	A	1,037	10,845.20	397,004	0	0.00	1,035	10,844.34	396,944	0	0	2	0.86	60	0	0
	T	23,147	87,740.51	2,764,230	36	153.59	23,057	87,664.26	2,761,021	34	150.17	90	76.25	3,209	2	3.42
R3年	S	158	18,970.32	107,082	1	12.09	158	18,970.32	107,082	1	12.09	0	0.00	0	0	0
	W	82	351.95	3,105	13	22.37	79	349.48	3,015	13	22.37	3	2.47	90	0	0
	F	21,367	55,289.45	2,263,717	22	119.10	21,283	55,216.93	2,260,688	20	115.68	84	72.52	3,029	2	3.42
	A	1,056	11,038.20	410,131	0	0.00	1,054	11,037.34	410,071	0	0	2	0.86	60	0	0
	T	22,663	85,649.92	2,784,035	36	153.56	22,574	85,574.07	2,780,856	34	150.14	89	75.85	3,179	2	3.42
R4年	S	154	19,545.32	111,899	1	12.09	154	19,545.32	111,899	1	12.09	0	0.00	0	0	0
	W	77	349.41	3,092	13	22.37	74	346.94	3,002	13	22.37	3	2.47	90	0	0
	F	20,920	54,039.29	2,269,456	21	117.49	20,835	53,965.51	2,266,397	19	114.07	85	73.78	3,059	2	3.42
	A	1,064	11,169.70	417,848	0	0.00	1,062	11,168.84	417,788	0	0	2	0.86	60	0	0
	T	22,215	85,103.72	2,802,295	35	151.95	22,125	85,026.61	2,799,086	33	148.53	90	77.11	3,209	2	3.42

S…鋼 船
W…木 船
F…FRP船
A…軽合金船
T…合 計

8 海水動力漁船船質別の推移



9 海水動力漁船機関種類別漁船勢力

区分	平成 25 年			平成 26 年			平成 27 年			平成 28 年			平成 29 年		
	隻数	トン数	馬力数	隻数	トン数	馬力数	隻数	トン数	馬力数	隻数	トン数	馬力数	隻数	トン数	馬力数
ジーゼル	7,990	79,499.65	1,585,458	7,847	76,425.31	1,629,287	7,696	75,596.70	1,675,631	7,539	74,672.25	1,723,549	7,418	73,721.79	1,775,452
電気点火 (船外機)	18,896	20,337.63	883,767	18,455	21,502.27	885,713	17,983	19,433.52	880,049	17,567	19,056.78	877,025	17,172	18,650.95	874,658
計	26,886	99,837.28	2,469,225	26,302	97,927.58	2,515,000	25,679	95,030.22	2,555,680	25,106	93,729.03	2,600,574	24,590	92,372.74	2,650,110
区分	平成 30 年			令和 元年			令和 2 年			令和 3 年			令和 4 年		
	隻数	トン数	馬力数	隻数	トン数	馬力数	隻数	トン数	馬力数	隻数	トン数	馬力数	隻数	トン数	馬力数
ジーゼル	7,274	72,871.44	1,812,985	7,132	71,791.85	1,852,220	6,991	70,043.99	1,883,427	6,851	68,287.05	1,904,559	6,720	68,059.74	1,924,447
電気点火 (船外機)	16,699	18,240.82	872,479	16,408	17,938.49	876,348	16,066	17,620.27	877,594	15,723	17,287.02	876,297	15,405	16,966.87	874,639
計	23,973	91,112.26	2,685,464	23,540	89,730.34	2,728,568	23,057	87,664.26	2,761,021	22,574	85,574.07	2,780,856	22,125	85,026.61	2,799,086

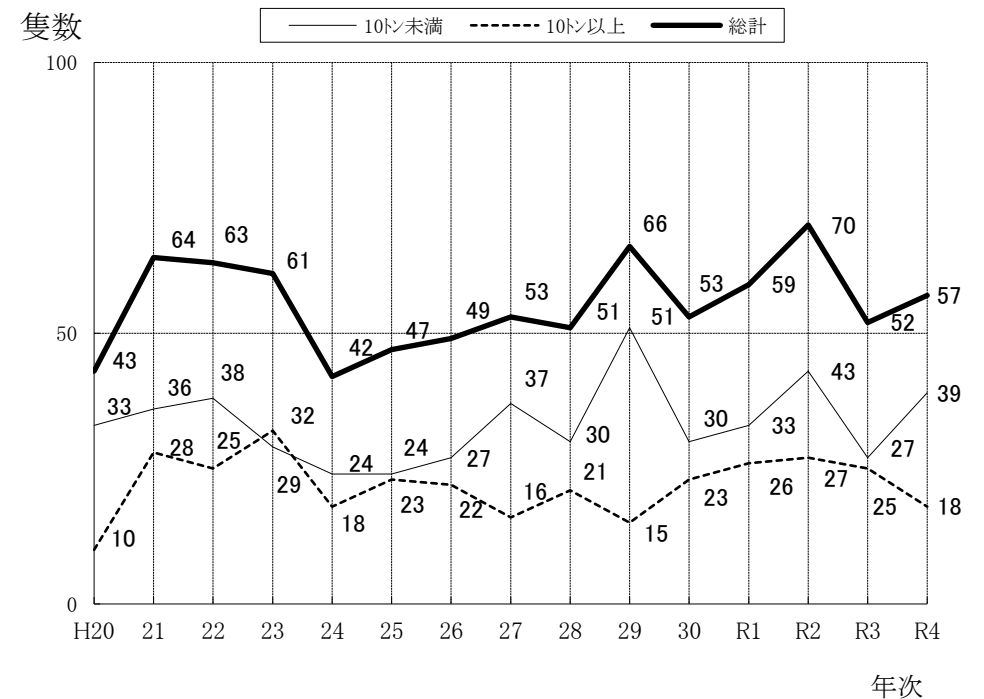
10 令和4年振興局別漁船建造許可隻数（長さ10メートル以上）

振興局別 区分		計		石狩		後志		檜山		渡島		胆振		日高		十勝		釧路		根室		オホーツク		宗谷		留萌	
		隻数	トン数	隻数	トン数	隻数	トン数	隻数	トン数	隻数	トン数	隻数	トン数	隻数	トン数	隻数	トン数	隻数	トン数	隻数	トン数	隻数	トン数	隻数	トン数	隻数	トン数
5トン未満	道内	20	76.4																		16	58.5	4	17.9			
	道外	5	21.7			1	4.9											1	4.9	2	7.0			1	4.9		
	小計	25	98.1	0	0.0	1	4.9	0	0.0	0	0.0	0	0.0	0	0.0	0	0.0	1	4.9	18	65.5	4	17.9	1	4.9		
5～9.9トン	道内	11	98.8							3	29.1	1	7.9	1	9.7	1	7.9	1	9.7	2	18.2	1	6.6	1	9.7		
	道外	3	27.9									3	27.9														
	小計	14	126.7	0	0.0	0	0.0	0	0.0	3	29.1	4	35.8	1	9.7	1	7.9	1	9.7	2	18.2	1	6.6	1	9.7	0	0.0
10～14.9トン	道内	8	109.0																		5	70.0	2	28.0	1	11.0	
	道外	0	0.0																								
	小計	8	109.0	0	0.0	0	0.0	0	0.0	0	0.0	0	0.0	0	0.0	0	0.0	0	0.0	0	0.0	5	70.0	2	28.0	1	11.0
15～19.9トン	道内	8	152.0							1	19.0	1	19.0							3	57.0	3	57.0				
	道外	2	38.0	1	19.0							1	19.0														
	小計	10	190.0	1	19.0	0	0.0	0	0.0	1	19.0	2	38.0	0	0.0	0	0.0	0	0.0	3	57.0	3	57.0	0	0.0	0	0.0
20～39.9トン	道内	0	0.0																								
	道外	0	0.0																								
	小計	0	0.0	0	0.0	0	0.0	0	0.0	0	0.0	0	0.0	0	0.0	0	0.0	0	0.0	0	0.0	0	0.0	0	0.0	0	0.0
40～59.9トン	道内	0	0.0																								
	道外	0	0.0																								
	小計	0	0.0	0	0.0	0	0.0	0	0.0	0	0.0	0	0.0	0	0.0	0	0.0	0	0.0	0	0.0	0	0.0	0	0.0	0	0.0
60～79.9トン	道内	0	0.0																								
	道外	0	0.0																								
	小計	0	0.0	0	0.0	0	0.0	0	0.0	0	0.0	0	0.0	0	0.0	0	0.0	0	0.0	0	0.0	0	0.0	0	0.0	0	0.0
80～99.9トン	道内	0	0.0																								
	道外	0	0.0																								
	小計	0	0.0	0	0.0	0	0.0	0	0.0	0	0.0	0	0.0	0	0.0	0	0.0	0	0.0	0	0.0	0	0.0	0	0.0	0	0.0
100トン以上	道内	0	0.0																								
	道外	0	0.0																								
	小計	0	0.0	0	0.0	0	0.0	0	0.0	0	0.0	0	0.0	0	0.0	0	0.0	0	0.0	0	0.0	0	0.0	0	0.0	0	0.0
合計	道内	47	436.2	0	0.0	0	0.0	0	0.0	4	48.1	2	26.9	1	9.7	1	7.9	1	9.7	5	75.2	25	192.1	7	55.6	1	11.0
	道外	10	87.6	1	19.0	1	4.9	0	0.0	0	0.0	4	46.9	0	0.0	0	0.0	0	0.0	1	4.9	2	7.0	0	0.0	1	4.9
	小計	57	523.8	1	19.0	1	4.9	0	0.0	4	48.1	6	73.8	1	9.7	1	7.9	1	9.7	6	80.1	27	199.1	7	55.6	2	15.9

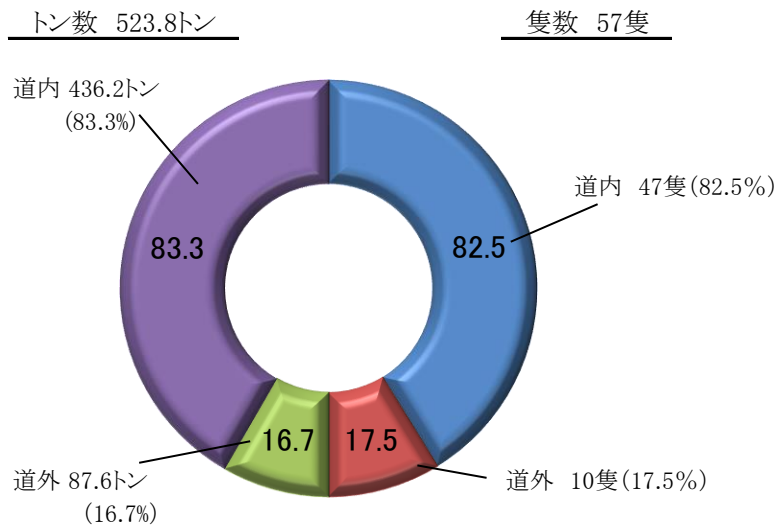
11 トン数階層別建造許可隻数(長さ10メートル以上)

年次別 区分	令和元年		令和2年		令和3年		令和4年		R4/R3対比%	
	隻数	トン数	隻数	トン数	隻数	トン数	隻数	トン数	隻数	トン数
5トン未満	16	68.4	19	83.9	17	70.4	25	98.1	147.1	139.3
5～9.9トン	17	150.1	24	219.1	10	94.6	14	126.7	140.0	133.9
10～14.9トン	20	271.0	15	206.0	12	159.0	8	109.0	66.7	68.6
15～19.9トン	5	94.0	10	177.0	9	162.0	10	190.0	111.1	117.3
20～39.9トン									-	-
40～59.9トン									-	-
60～79.9トン									-	-
80～99.9トン									-	-
100トン以上	1	199.0	2	455.0	4	1,594.0			0.0	0.0
計	59	782.5	70	1,141.0	52	2,080.0	57	523.8	109.6	25.2

建造許可隻数の推移(長さ10メートル以上)



建造許可隻数及びトン数別 道内・道外対比図



第2章 統計の実数

1	海水動力漁船勢力全道総計	16
	◎機関種類別・漁業種類別漁船勢力	17～35
	◎振興局別・市町村別漁船勢力	36～78
	石狩振興局管内海水動力漁船勢力（市の区域を含む）	36
	後志総合振興局管内海水動力漁船勢力（市の区域を含む）	38
	檜山振興局管内海水動力漁船勢力	43
	渡島総合振興局管内海水動力漁船勢力（市の区域を含む）	46
	胆振総合振興局管内海水動力漁船勢力（市の区域を含む）	51
	日高振興局管内海水動力漁船勢力	55
	十勝総合振興局管内海水動力漁船勢力	58
	釧路総合振興局管内海水動力漁船勢力（市の区域を含む）	61
	根室振興局管内海水動力漁船勢力（市の区域を含む）	64
	オホーツク総合振興局管内海水動力漁船勢力（市の区域を含む）	67
	宗谷総合振興局管内海水動力漁船勢力（市の区域を含む）	71
	留萌振興局管内海水動力漁船勢力（市の区域を含む）	75
2	海水無動力漁船勢力全道総計	79
	後志総合振興局管内海水無動力漁船勢力（市の区域を含む）	80
	渡島総合振興局管内海水無動力漁船勢力（市の区域を含む）	81
	釧路総合振興局管内海水無動力漁船勢力（市の区域を含む）	82
	根室振興局管内海水無動力漁船勢力（市の区域を含む）	83
3	淡水動力・無動力漁船勢力（全道総計・振興局別）	84～92

海水動力漁船勢力 (令和4年末日現在)

全道総計

船型	総計			0 t ~ 0.9 t			1 t ~ 2.9 t			3 t ~ 4.9 t		
	隻数	総トン数	馬力数	隻数	総トン数	馬力数	隻数	総トン数	馬力数	隻数	総トン数	馬力数
S	154	19,545.32	111,899	0	0.00	0	1	1.00	30	1	4.66	25
W	74	346.94	3,002	25	12.59	554	15	29.55	389	18	76.22	534
F	20,835	53,965.51	2,266,397	7,969	4,646.62	298,728	7,622	12,368.21	573,669	2,814	12,347.39	553,156
A	1,062	11,168.84	417,788	76	54.90	4,643	210	348.20	20,502	78	344.20	20,055
T	22,125	85,026.61	2,799,086	8,070	4,714.11	303,925	7,848	12,746.96	594,590	2,911	12,772.47	573,770

船型	5 t ~ 9.9 t			10 t ~ 14.9 t			15 t ~ 19.9 t			20 t ~ 29.9 t		
	隻数	総トン数	馬力数	隻数	総トン数	馬力数	隻数	総トン数	馬力数	隻数	総トン数	馬力数
S	2	16.23	170	2	27.83	715	64	1,198.74	26,888	2	58.90	916
W	8	58.40	380	2	27.05	250	5	95.34	625	0	0.00	0
F	1,768	14,440.82	561,259	386	5,069.50	156,416	272	4,929.97	120,225	1	29.00	736
A	191	1,662.40	79,573	209	2,875.00	121,928	272	4,902.14	146,888	20	580.00	15,171
T	1,969	16,177.85	641,382	599	7,999.38	279,309	613	11,126.19	294,626	23	667.90	16,823

船型	30 t ~ 49.9 t			50 t ~ 99.9 t			100 t ~ 199.9 t			200 t ~		
	隻数	総トン数	馬力数	隻数	総トン数	馬力数	隻数	総トン数	馬力数	隻数	総トン数	馬力数
S	1	43.32	240	2	158.64	460	67	11,245.00	57,032	12	6,791.00	25,423
W	1	47.79	270	0	0.00	0	0	0.00	0	0	0.00	0
F	3	134.00	2,208	0	0.00	0	0	0.00	0	0	0.00	0
A	4	172.00	3,090	1	59.00	1,618	1	171.00	4,320	0	0.00	0
T	9	397.11	5,808	3	217.64	2,078	68	11,416.00	61,352	12	6,791.00	25,423

海水動力漁船機関種類別勢力
(令和4年末日現在)

機関種類 ディーゼル
全道計

船型	総計			0 t ~ 0.9 t			1 t ~ 2.9 t			3 t ~ 4.9 t		
	隻数	総トン数	馬力数	隻数	総トン数	馬力数	隻数	総トン数	馬力数	隻数	総トン数	馬力数
S	153	19,544.32	111,869	0	0.00	0	0	0.00	0	1	4.66	25
W	46	329.31	2,220	2	1.80	20	10	22.71	141	18	76.22	534
F	5,717	37,377.67	1,414,938	16	12.60	611	736	1,595.55	55,425	2,573	11,435.05	524,767
A	804	10,808.44	395,420	0	0.00	0	37	76.60	3,897	70	316.90	19,015
T	6,720	68,059.74	1,924,447	18	14.40	631	783	1,694.86	59,463	2,662	11,832.83	544,341

船型	5 t ~ 9.9 t			10 t ~ 14.9 t			15 t ~ 19.9 t			20 t ~ 29.9 t		
	隻数	総トン数	馬力数	隻数	総トン数	馬力数	隻数	総トン数	馬力数	隻数	総トン数	馬力数
S	2	16.23	170	2	27.83	715	64	1,198.74	26,888	2	58.90	916
W	8	58.40	380	2	27.05	250	5	95.34	625	0	0.00	0
F	1,732	14,195.17	554,849	384	5,046.33	156,117	272	4,929.97	120,225	1	29.00	736
A	190	1,655.80	79,493	209	2,875.00	121,928	272	4,902.14	146,888	20	580.00	15,171
T	1,932	15,925.60	634,892	597	7,976.21	279,010	613	11,126.19	294,626	23	667.90	16,823

船型	30 t ~ 49.9 t			50 t ~ 99.9 t			100 t ~ 199.9 t			200 t ~		
	隻数	総トン数	馬力数	隻数	総トン数	馬力数	隻数	総トン数	馬力数	隻数	総トン数	馬力数
S	1	43.32	240	2	158.64	460	67	11,245.00	57,032	12	6,791.00	25,423
W	1	47.79	270	0	0.00	0	0	0.00	0	0	0.00	0
F	3	134.00	2,208	0	0.00	0	0	0.00	0	0	0.00	0
A	4	172.00	3,090	1	59.00	1,618	1	171.00	4,320	0	0.00	0
T	9	397.11	5,808	3	217.64	2,078	68	11,416.00	61,352	12	6,791.00	25,423

海水動力漁船機関種類別勢力
(令和4年末日現在)

機関種類 電気点火
全道計

船型	総計			0 t ~ 0.9 t			1 t ~ 2.9 t			3 t ~ 4.9 t		
	隻数	総トン数	馬力数	隻数	総トン数	馬力数	隻数	総トン数	馬力数	隻数	総トン数	馬力数
S	1	1.00	30	0	0.00	0	1	1.00	30	0	0.00	0
W	28	17.63	782	23	10.79	534	5	6.84	248	0	0.00	0
F	15,118	16,587.84	851,459	7,953	4,634.02	298,117	6,886	10,772.66	518,244	241	912.34	28,389
A	258	360.40	22,368	76	54.90	4,643	173	271.60	16,605	8	27.30	1,040
T	15,405	16,966.87	874,639	8,052	4,699.71	303,294	7,065	11,052.10	535,127	249	939.64	29,429

船型	5 t ~ 9.9 t			10 t ~ 14.9 t			15 t ~ 19.9 t			20 t ~ 29.9 t		
	隻数	総トン数	馬力数	隻数	総トン数	馬力数	隻数	総トン数	馬力数	隻数	総トン数	馬力数
S	0	0.00	0	0	0.00	0	0	0.00	0	0	0.00	0
W	0	0.00	0	0	0.00	0	0	0.00	0	0	0.00	0
F	36	245.65	6,410	2	23.17	299	0	0.00	0	0	0.00	0
A	1	6.60	80	0	0.00	0	0	0.00	0	0	0.00	0
T	37	252.25	6,490	2	23.17	299	0	0.00	0	0	0.00	0

船型	30 t ~ 49.9 t			50 t ~ 99.9 t			100 t ~ 199.9 t			200 t ~		
	隻数	総トン数	馬力数	隻数	総トン数	馬力数	隻数	総トン数	馬力数	隻数	総トン数	馬力数
S	0	0.00	0	0	0.00	0	0	0.00	0	0	0.00	0
W	0	0.00	0	0	0.00	0	0	0.00	0	0	0.00	0
F	0	0.00	0	0	0.00	0	0	0.00	0	0	0.00	0
A	0	0.00	0	0	0.00	0	0	0.00	0	0	0.00	0
T	0	0.00	0	0	0.00	0	0	0.00	0	0	0.00	0

海水動力漁船漁業種類別勢力 (令和4年末日現在)

漁業種類 内水面
全道計

船型	総計			0 t ~ 0.9 t			1 t ~ 2.9 t			3 t ~ 4.9 t		
	隻数	総トン数	馬力数	隻数	総トン数	馬力数	隻数	総トン数	馬力数	隻数	総トン数	馬力数
S	0	0.00	0	0	0.00	0	0	0.00	0	0	0.00	0
W	0	0.00	0	0	0.00	0	0	0.00	0	0	0.00	0
F	143	236.92	11,839	25	14.70	730	110	188.92	9,742	8	33.30	1,367
A	0	0.00	0	0	0.00	0	0	0.00	0	0	0.00	0
T	143	236.92	11,839	25	14.70	730	110	188.92	9,742	8	33.30	1,367

船型	5 t ~ 9.9 t			10 t ~ 14.9 t			15 t ~ 19.9 t			20 t ~ 29.9 t		
	隻数	総トン数	馬力数	隻数	総トン数	馬力数	隻数	総トン数	馬力数	隻数	総トン数	馬力数
S	0	0.00	0	0	0.00	0	0	0.00	0	0	0.00	0
W	0	0.00	0	0	0.00	0	0	0.00	0	0	0.00	0
F	0	0.00	0	0	0.00	0	0	0.00	0	0	0.00	0
A	0	0.00	0	0	0.00	0	0	0.00	0	0	0.00	0
T	0	0.00	0	0	0.00	0	0	0.00	0	0	0.00	0

船型	30 t ~ 49.9 t			50 t ~ 99.9 t			100 t ~ 199.9 t			200 t ~		
	隻数	総トン数	馬力数	隻数	総トン数	馬力数	隻数	総トン数	馬力数	隻数	総トン数	馬力数
S	0	0.00	0	0	0.00	0	0	0.00	0	0	0.00	0
W	0	0.00	0	0	0.00	0	0	0.00	0	0	0.00	0
F	0	0.00	0	0	0.00	0	0	0.00	0	0	0.00	0
A	0	0.00	0	0	0.00	0	0	0.00	0	0	0.00	0
T	0	0.00	0	0	0.00	0	0	0.00	0	0	0.00	0

海水動力漁船漁業種類別勢力 (令和4年末日現在)

漁業種類 採介藻
全道計

船型	総計			0 t ~ 0.9 t			1 t ~ 2.9 t			3 t ~ 4.9 t		
	隻数	総トン数	馬力数	隻数	総トン数	馬力数	隻数	総トン数	馬力数	隻数	総トン数	馬力数
S	1	6.60	110	0	0.00	0	0	0.00	0	0	0.00	0
W	23	18.83	536	18	8.12	366	4	7.12	155	1	3.59	15
F	9,676	15,704.18	842,365	4,596	2,635.77	179,714	3,965	6,133.46	339,240	534	2,194.99	109,328
A	110	472.30	28,406	18	15.10	1,803	43	69.60	7,255	19	83.00	5,074
T	9,810	16,201.91	871,417	4,632	2,658.99	181,883	4,012	6,210.18	346,650	554	2,281.58	114,417

船型	5 t ~ 9.9 t			10 t ~ 14.9 t			15 t ~ 19.9 t			20 t ~ 29.9 t		
	隻数	総トン数	馬力数	隻数	総トン数	馬力数	隻数	総トン数	馬力数	隻数	総トン数	馬力数
S	1	6.60	110	0	0.00	0	0	0.00	0	0	0.00	0
W	0	0.00	0	0	0.00	0	0	0.00	0	0	0.00	0
F	545	4,276.25	193,973	31	378.71	17,707	5	85.00	2,403	0	0.00	0
A	17	126.60	6,003	13	178.00	8,271	0	0.00	0	0	0.00	0
T	563	4,409.45	200,086	44	556.71	25,978	5	85.00	2,403	0	0.00	0

船型	30 t ~ 49.9 t			50 t ~ 99.9 t			100 t ~ 199.9 t			200 t ~		
	隻数	総トン数	馬力数	隻数	総トン数	馬力数	隻数	総トン数	馬力数	隻数	総トン数	馬力数
S	0	0.00	0	0	0.00	0	0	0.00	0	0	0.00	0
W	0	0.00	0	0	0.00	0	0	0.00	0	0	0.00	0
F	0	0.00	0	0	0.00	0	0	0.00	0	0	0.00	0
A	0	0.00	0	0	0.00	0	0	0.00	0	0	0.00	0
T	0	0.00	0	0	0.00	0	0	0.00	0	0	0.00	0

海水動力漁船漁業種類別勢力 (令和4年末日現在)

漁業種類 定置
全道計

船型	総計			0 t ~ 0.9 t			1 t ~ 2.9 t			3 t ~ 4.9 t		
	隻数	総トン数	馬力数	隻数	総トン数	馬力数	隻数	総トン数	馬力数	隻数	総トン数	馬力数
S	21	361.95	7,028	0	0.00	0	1	1.00	30	0	0.00	0
W	1	6.94	35	0	0.00	0	0	0.00	0	0	0.00	0
F	1,840	8,092.63	208,164	308	224.15	11,400	843	1,453.51	50,328	262	1,080.11	28,360
A	455	4,522.34	133,056	51	34.50	2,430	141	227.30	10,744	16	57.30	1,910
T	2,317	12,983.86	348,283	359	258.65	13,830	985	1,681.81	61,102	278	1,137.41	30,270

船型	5 t ~ 9.9 t			10 t ~ 14.9 t			15 t ~ 19.9 t			20 t ~ 29.9 t		
	隻数	総トン数	馬力数	隻数	総トン数	馬力数	隻数	総トン数	馬力数	隻数	総トン数	馬力数
S	0	0.00	0	0	0.00	0	20	360.95	6,998	0	0.00	0
W	1	6.94	35	0	0.00	0	0	0.00	0	0	0.00	0
F	162	1,223.97	29,021	117	1,461.45	32,456	148	2,649.44	56,599	0	0.00	0
A	14	110.30	2,360	23	291.00	8,705	210	3,801.94	106,907	0	0.00	0
T	177	1,341.21	31,416	140	1,752.45	41,161	378	6,812.33	170,504	0	0.00	0

船型	30 t ~ 49.9 t			50 t ~ 99.9 t			100 t ~ 199.9 t			200 t ~		
	隻数	総トン数	馬力数	隻数	総トン数	馬力数	隻数	総トン数	馬力数	隻数	総トン数	馬力数
S	0	0.00	0	0	0.00	0	0	0.00	0	0	0.00	0
W	0	0.00	0	0	0.00	0	0	0.00	0	0	0.00	0
F	0	0.00	0	0	0.00	0	0	0.00	0	0	0.00	0
A	0	0.00	0	0	0.00	0	0	0.00	0	0	0.00	0
T	0	0.00	0	0	0.00	0	0	0.00	0	0	0.00	0

海水動力漁船漁業種類別勢力 (令和4年末日現在)

漁業種類 一本つり
全道計

船型	総計			0 t ~ 0.9 t			1 t ~ 2.9 t			3 t ~ 4.9 t		
	隻数	総トン数	馬力数	隻数	総トン数	馬力数	隻数	総トン数	馬力数	隻数	総トン数	馬力数
S	15	1,903.43	6,949	0	0.00	0	0	0.00	0	0	0.00	0
W	7	32.64	271	3	1.29	65	1	1.65	11	2	9.75	75
F	1,924	6,082.10	210,422	843	437.17	26,751	410	674.85	21,965	358	1,531.55	55,205
A	21	284.10	11,518	0	0.00	0	1	2.40	50	1	4.90	368
T	1,967	8,302.27	229,160	846	438.46	26,816	412	678.90	22,026	361	1,546.20	55,648

船型	5 t ~ 9.9 t			10 t ~ 14.9 t			15 t ~ 19.9 t			20 t ~ 29.9 t		
	隻数	総トン数	馬力数	隻数	総トン数	馬力数	隻数	総トン数	馬力数	隻数	総トン数	馬力数
S	0	0.00	0	0	0.00	0	4	77.79	1,659	0	0.00	0
W	0	0.00	0	0	0.00	0	1	19.95	120	0	0.00	0
F	215	1,829.81	61,803	40	539.25	14,636	58	1,069.47	30,062	0	0.00	0
A	7	60.80	3,189	3	42.00	1,849	8	145.00	5,326	1	29.00	736
T	222	1,890.61	64,992	43	581.25	16,485	71	1,312.21	37,167	1	29.00	736

船型	30 t ~ 49.9 t			50 t ~ 99.9 t			100 t ~ 199.9 t			200 t ~		
	隻数	総トン数	馬力数	隻数	総トン数	馬力数	隻数	総トン数	馬力数	隻数	総トン数	馬力数
S	0	0.00	0	1	59.64	210	10	1,766.00	5,080	0	0.00	0
W	0	0.00	0	0	0.00	0	0	0.00	0	0	0.00	0
F	0	0.00	0	0	0.00	0	0	0.00	0	0	0.00	0
A	0	0.00	0	0	0.00	0	0	0.00	0	0	0.00	0
T	0	0.00	0	1	59.64	210	10	1,766.00	5,080	0	0.00	0

海水動力漁船漁業種類別勢力 (令和4年末日現在)

漁業種類 はえなわ
全道計

船型	総計			0 t ~ 0.9 t			1 t ~ 2.9 t			3 t ~ 4.9 t		
	隻数	総トン数	馬力数	隻数	総トン数	馬力数	隻数	総トン数	馬力数	隻数	総トン数	馬力数
S	9	733.81	2,840	0	0.00	0	0	0.00	0	1	4.66	25
W	28	213.79	1,423	0	0.00	0	6	12.61	84	13	54.09	364
F	857	3,814.72	130,942	156	84.81	5,790	247	445.59	15,685	245	1,080.76	39,728
A	56	588.90	24,031	0	0.00	0	6	11.60	714	4	18.60	750
T	950	5,351.22	159,236	156	84.81	5,790	259	469.80	16,483	263	1,158.11	40,867

船型	5 t ~ 9.9 t			10 t ~ 14.9 t			15 t ~ 19.9 t			20 t ~ 29.9 t		
	隻数	総トン数	馬力数	隻数	総トン数	馬力数	隻数	総トン数	馬力数	隻数	総トン数	馬力数
S	0	0.00	0	1	14.83	105	1	19.00	190	0	0.00	0
W	4	27.51	210	1	14.89	110	3	56.90	385	0	0.00	0
F	149	1,250.18	42,148	34	465.10	15,759	26	488.28	11,832	0	0.00	0
A	25	213.70	10,517	15	207.00	8,306	4	74.00	2,272	1	29.00	736
T	178	1,491.39	52,875	51	701.82	24,280	34	638.18	14,679	1	29.00	736

船型	30 t ~ 49.9 t			50 t ~ 99.9 t			100 t ~ 199.9 t			200 t ~		
	隻数	総トン数	馬力数	隻数	総トン数	馬力数	隻数	総トン数	馬力数	隻数	総トン数	馬力数
S	1	43.32	240	0	0.00	0	5	652.00	2,280	0	0.00	0
W	1	47.79	270	0	0.00	0	0	0.00	0	0	0.00	0
F	0	0.00	0	0	0.00	0	0	0.00	0	0	0.00	0
A	1	35.00	736	0	0.00	0	0	0.00	0	0	0.00	0
T	3	126.11	1,246	0	0.00	0	5	652.00	2,280	0	0.00	0

海水動力漁船漁業種類別勢力 (令和4年末日現在)

漁業種類 刺網
全道計

船型	総計			0 t ~ 0.9 t			1 t ~ 2.9 t			3 t ~ 4.9 t		
	隻数	総トン数	馬力数	隻数	総トン数	馬力数	隻数	総トン数	馬力数	隻数	総トン数	馬力数
S	47	1,783.53	24,900	0	0.00	0	0	0.00	0	0	0.00	0
W	11	56.65	392	3	2.38	63	3	6.87	29	1	4.96	45
F	5,815	16,738.22	731,829	1,997	1,219.38	72,593	1,887	3,185.77	122,631	1,218	5,575.92	284,310
A	220	2,351.90	103,810	7	5.30	410	14	27.60	1,180	26	122.40	7,204
T	6,093	20,930.30	860,931	2,007	1,227.06	73,066	1,904	3,220.24	123,840	1,245	5,703.28	291,559

船型	5 t ~ 9.9 t			10 t ~ 14.9 t			15 t ~ 19.9 t			20 t ~ 29.9 t		
	隻数	総トン数	馬力数	隻数	総トン数	馬力数	隻数	総トン数	馬力数	隻数	総トン数	馬力数
S	1	9.63	60	1	13.00	610	38	722.00	17,851	2	58.90	916
W	3	23.95	135	0	0.00	0	1	18.49	120	0	0.00	0
F	575	4,815.21	192,099	118	1,584.55	50,387	20	357.39	9,809	0	0.00	0
A	74	665.60	33,164	63	871.00	38,228	33	573.00	21,549	3	87.00	2,075
T	653	5,514.39	225,458	182	2,468.55	89,225	92	1,670.88	49,329	5	145.90	2,991

船型	30 t ~ 49.9 t			50 t ~ 99.9 t			100 t ~ 199.9 t			200 t ~		
	隻数	総トン数	馬力数	隻数	総トン数	馬力数	隻数	総トン数	馬力数	隻数	総トン数	馬力数
S	0	0.00	0	0	0.00	0	5	980.00	5,463	0	0.00	0
W	0	0.00	0	0	0.00	0	0	0.00	0	0	0.00	0
F	0	0.00	0	0	0.00	0	0	0.00	0	0	0.00	0
A	0	0.00	0	0	0.00	0	0	0.00	0	0	0.00	0
T	0	0.00	0	0	0.00	0	5	980.00	5,463	0	0.00	0

海水動力漁船漁業種類別勢力 (令和4年末日現在)

漁業種類 まき網(網船)
全道計

船型	総計			0 t ~ 0.9 t			1 t ~ 2.9 t			3 t ~ 4.9 t		
	隻数	総トン数	馬力数	隻数	総トン数	馬力数	隻数	総トン数	馬力数	隻数	総トン数	馬力数
S	1	325.00	2,942	0	0.00	0	0	0.00	0	0	0.00	0
W	0	0.00	0	0	0.00	0	0	0.00	0	0	0.00	0
F	1	14.00	479	0	0.00	0	0	0.00	0	0	0.00	0
A	0	0.00	0	0	0.00	0	0	0.00	0	0	0.00	0
T	2	339.00	3,421	0	0.00	0	0	0.00	0	0	0.00	0

船型	5 t ~ 9.9 t			10 t ~ 14.9 t			15 t ~ 19.9 t			20 t ~ 29.9 t		
	隻数	総トン数	馬力数	隻数	総トン数	馬力数	隻数	総トン数	馬力数	隻数	総トン数	馬力数
S	0	0.00	0	0	0.00	0	0	0.00	0	0	0.00	0
W	0	0.00	0	0	0.00	0	0	0.00	0	0	0.00	0
F	0	0.00	0	1	14.00	479	0	0.00	0	0	0.00	0
A	0	0.00	0	0	0.00	0	0	0.00	0	0	0.00	0
T	0	0.00	0	1	14.00	479	0	0.00	0	0	0.00	0

船型	30 t ~ 49.9 t			50 t ~ 99.9 t			100 t ~ 199.9 t			200 t ~		
	隻数	総トン数	馬力数	隻数	総トン数	馬力数	隻数	総トン数	馬力数	隻数	総トン数	馬力数
S	0	0.00	0	0	0.00	0	0	0.00	0	1	325.00	2,942
W	0	0.00	0	0	0.00	0	0	0.00	0	0	0.00	0
F	0	0.00	0	0	0.00	0	0	0.00	0	0	0.00	0
A	0	0.00	0	0	0.00	0	0	0.00	0	0	0.00	0
T	0	0.00	0	0	0.00	0	0	0.00	0	1	325.00	2,942

海水動力漁船漁業種類別勢力 (令和4年末日現在)

漁業種類 まき網附属船
全道計

船型	総計			0 t ~ 0.9 t			1 t ~ 2.9 t			3 t ~ 4.9 t		
	隻数	総トン数	馬力数	隻数	総トン数	馬力数	隻数	総トン数	馬力数	隻数	総トン数	馬力数
S	1	388.00	2,942	0	0	0	0	0.00	0	0	0.00	0
W	0	0.00	0	0	0	0	0	0.00	0	0	0.00	0
F	0	0.00	0	0	0	0	0	0.00	0	0	0.00	0
A	3	22.20	1,571	0	0	0	1	2.80	302	1	4.40	423
T	4	410.20	4,513	0	0	0	1	2.80	302	1	4.40	423

船型	5 t ~ 9.9 t			10 t ~ 14.9 t			15 t ~ 19.9 t			20 t ~ 29.9 t		
	隻数	総トン数	馬力数	隻数	総トン数	馬力数	隻数	総トン数	馬力数	隻数	総トン数	馬力数
S	0	0.00	0	0	0.00	0	0	0.00	0	0	0.00	0
W	0	0.00	0	0	0.00	0	0	0.00	0	0	0.00	0
F	0	0.00	0	0	0.00	0	0	0.00	0	0	0.00	0
A	0	0.00	0	0	0.00	0	1	15.00	846	0	0.00	0
T	0	0.00	0	0	0.00	0	1	15.00	846	0	0.00	0

船型	30 t ~ 49.9 t			50 t ~ 99.9 t			100 t ~ 199.9 t			200 t ~		
	隻数	総トン数	馬力数	隻数	総トン数	馬力数	隻数	総トン数	馬力数	隻数	総トン数	馬力数
S	0	0.00	0	0	0.00	0	0	0.00	0	1	388.00	2,942
W	0	0.00	0	0	0.00	0	0	0.00	0	0	0.00	0
F	0	0.00	0	0	0.00	0	0	0.00	0	0	0.00	0
A	0	0.00	0	0	0.00	0	0	0.00	0	0	0.00	0
T	0	0.00	0	0	0.00	0	0	0.00	0	1	388.00	2,942

海水動力漁船漁業種類別勢力 (令和4年末日現在)

漁業種類 敷網
全道計

船型	総計			0 t ~ 0.9 t			1 t ~ 2.9 t			3 t ~ 4.9 t		
	隻数	総トン数	馬力数	隻数	総トン数	馬力数	隻数	総トン数	馬力数	隻数	総トン数	馬力数
S	13	2,534.00	12,642	0	0.00	0	0	0.00	0	0	0.00	0
W	0	0.00	0	0	0.00	0	0	0.00	0	0	0.00	0
F	124	1,062.44	36,046	1	0.90	120	6	12.50	658	62	283.68	11,898
A	32	742.50	22,138	0	0.00	0	0	0.00	0	0	0.00	0
T	169	4,338.94	70,826	1	0.90	120	6	12.50	658	62	283.68	11,898

船型	5 t ~ 9.9 t			10 t ~ 14.9 t			15 t ~ 19.9 t			20 t ~ 29.9 t		
	隻数	総トン数	馬力数	隻数	総トン数	馬力数	隻数	総トン数	馬力数	隻数	総トン数	馬力数
S	0	0.00	0	0	0.00	0	0	0.00	0	0	0.00	0
W	0	0.00	0	0	0.00	0	0	0.00	0	0	0.00	0
F	33	292.61	8,890	6	81.75	3,320	12	228.00	8,216	1	29.00	736
A	5	45.50	2,313	3	42.00	1,869	7	132.00	4,787	15	435.00	11,624
T	38	338.11	11,203	9	123.75	5,189	19	360.00	13,003	16	464.00	12,360

船型	30 t ~ 49.9 t			50 t ~ 99.9 t			100 t ~ 199.9 t			200 t ~		
	隻数	総トン数	馬力数	隻数	総トン数	馬力数	隻数	総トン数	馬力数	隻数	総トン数	馬力数
S	0	0.00	0	0	0.00	0	13	2,534.00	12,642	0	0.00	0
W	0	0.00	0	0	0.00	0	0	0.00	0	0	0.00	0
F	3	134.00	2,208	0	0.00	0	0	0.00	0	0	0.00	0
A	2	88.00	1,545	0	0.00	0	0	0.00	0	0	0.00	0
T	5	222.00	3,753	0	0.00	0	13	2,534.00	12,642	0	0.00	0

海水動力漁船漁業種類別勢力 (令和4年末日現在)

漁業種類 底びき網
全道計

船型	総計			0 t ~ 0.9 t			1 t ~ 2.9 t			3 t ~ 4.9 t		
	隻数	総トン数	馬力数	隻数	総トン数	馬力数	隻数	総トン数	馬力数	隻数	総トン数	馬力数
S	33	5,162.00	31,137	0	0.00	0	0	0.00	0	0	0.00	0
W	0	0.00	0	0	0.00	0	0	0.00	0	0	0.00	0
F	266	1,539.18	65,255	5	3.20	180	68	131.56	7,459	96	432.60	17,345
A	118	1,411.70	65,229	0	0.00	0	0	0.00	0	6	29.10	2,105
T	417	8,112.88	161,621	5	3.20	180	68	131.56	7,459	102	461.70	19,450

船型	5 t ~ 9.9 t			10 t ~ 14.9 t			15 t ~ 19.9 t			20 t ~ 29.9 t		
	隻数	総トン数	馬力数	隻数	総トン数	馬力数	隻数	総トン数	馬力数	隻数	総トン数	馬力数
S	0	0.00	0	0	0.00	0	0	0.00	0	0	0.00	0
W	0	0.00	0	0	0.00	0	0	0.00	0	0	0.00	0
F	69	568.13	24,878	26	369.69	14,229	2	34.00	1,164	0	0.00	0
A	38	335.60	16,089	71	994.00	45,126	3	53.00	1,909	0	0.00	0
T	107	903.73	40,967	97	1,363.69	59,355	5	87.00	3,073	0	0.00	0

船型	30 t ~ 49.9 t			50 t ~ 99.9 t			100 t ~ 199.9 t			200 t ~		
	隻数	総トン数	馬力数	隻数	総トン数	馬力数	隻数	総トン数	馬力数	隻数	総トン数	馬力数
S	0	0.00	0	0	0.00	0	33	5,162.00	31,137	0	0.00	0
W	0	0.00	0	0	0.00	0	0	0.00	0	0	0.00	0
F	0	0.00	0	0	0.00	0	0	0.00	0	0	0.00	0
A	0	0.00	0	0	0.00	0	0	0.00	0	0	0.00	0
T	0	0.00	0	0	0.00	0	33	5,162.00	31,137	0	0.00	0

海水動力漁船漁業種類別勢力 (令和4年末日現在)

漁業種類 遠洋底びき網
全道計

船型	総計			0 t ~ 0.9 t			1 t ~ 2.9 t			3 t ~ 4.9 t		
	隻数	総トン数	馬力数	隻数	総トン数	馬力数	隻数	総トン数	馬力数	隻数	総トン数	馬力数
S	0	0.00	0	0	0.00	0	0	0.00	0	0	0.00	0
W	0	0.00	0	0	0.00	0	0	0.00	0	0	0.00	0
F	0	0.00	0	0	0.00	0	0	0.00	0	0	0.00	0
A	0	0.00	0	0	0.00	0	0	0.00	0	0	0.00	0
T	0	0.00	0	0	0.00	0	0	0.00	0	0	0.00	0

船型	5 t ~ 9.9 t			10 t ~ 14.9 t			15 t ~ 19.9 t			20 t ~ 29.9 t		
	隻数	総トン数	馬力数	隻数	総トン数	馬力数	隻数	総トン数	馬力数	隻数	総トン数	馬力数
S	0	0.00	0	0	0.00	0	0	0.00	0	0	0.00	0
W	0	0.00	0	0	0.00	0	0	0.00	0	0	0.00	0
F	0	0.00	0	0	0.00	0	0	0.00	0	0	0.00	0
A	0	0.00	0	0	0.00	0	0	0.00	0	0	0.00	0
T	0	0.00	0	0	0.00	0	0	0.00	0	0	0.00	0

船型	30 t ~ 49.9 t			50 t ~ 99.9 t			100 t ~ 199.9 t			200 t ~		
	隻数	総トン数	馬力数	隻数	総トン数	馬力数	隻数	総トン数	馬力数	隻数	総トン数	馬力数
S	0	0.00	0	0	0.00	0	0	0.00	0	0	0.00	0
W	0	0.00	0	0	0.00	0	0	0.00	0	0	0.00	0
F	0	0.00	0	0	0.00	0	0	0.00	0	0	0.00	0
A	0	0.00	0	0	0.00	0	0	0.00	0	0	0.00	0
T	0	0.00	0	0	0.00	0	0	0.00	0	0	0.00	0

海水動力漁船漁業種類別勢力 (令和4年末日現在)

漁業種類 ひき網
全道計

船型	総計			0 t ~ 0.9 t			1 t ~ 2.9 t			3 t ~ 4.9 t		
	隻数	総トン数	馬力数	隻数	総トン数	馬力数	隻数	総トン数	馬力数	隻数	総トン数	馬力数
S	0	0.00	0	0	0.00	0	0	0.00	0	0	0.00	0
W	1	3.83	35	0	0.00	0	0	0.00	0	1	3.83	35
F	61	253.59	11,511	6	3.68	300	24	43.27	1,915	17	73.38	3,149
A	15	113.30	7,069	0	0.00	0	1	1.50	60	5	24.50	2,221
T	77	370.72	18,615	6	3.68	300	25	44.77	1,975	23	101.71	5,405

船型	5 t ~ 9.9 t			10 t ~ 14.9 t			15 t ~ 19.9 t			20 t ~ 29.9 t		
	隻数	総トン数	馬力数	隻数	総トン数	馬力数	隻数	総トン数	馬力数	隻数	総トン数	馬力数
S	0	0.00	0	0	0.00	0	0	0.00	0	0	0.00	0
W	0	0.00	0	0	0.00	0	0	0.00	0	0	0.00	0
F	14	133.26	6,147	0	0.00	0	0	0.00	0	0	0.00	0
A	9	87.30	4,788	0	0.00	0	0	0.00	0	0	0.00	0
T	23	220.56	10,935	0	0.00	0	0	0.00	0	0	0.00	0

船型	30 t ~ 49.9 t			50 t ~ 99.9 t			100 t ~ 199.9 t			200 t ~		
	隻数	総トン数	馬力数	隻数	総トン数	馬力数	隻数	総トン数	馬力数	隻数	総トン数	馬力数
S	0	0.00	0	0	0.00	0	0	0.00	0	0	0.00	0
W	0	0.00	0	0	0.00	0	0	0.00	0	0	0.00	0
F	0	0.00	0	0	0.00	0	0	0.00	0	0	0.00	0
A	0	0.00	0	0	0.00	0	0	0.00	0	0	0.00	0
T	0	0.00	0	0	0.00	0	0	0.00	0	0	0.00	0

海水動力漁船漁業種類別勢力 (令和4年末日現在)

漁業種類 かつお・まぐろ
全道計

船型	総計			0 t ~ 0.9 t			1 t ~ 2.9 t			3 t ~ 4.9 t		
	隻数	総トン数	馬力数	隻数	総トン数	馬力数	隻数	総トン数	馬力数	隻数	総トン数	馬力数
S	0	0.00	0	0	0.00	0	0	0.00	0	0	0.00	0
W	0	0.00	0	0	0.00	0	0	0.00	0	0	0.00	0
F	4	20.40	807	0	0.00	0	1	1.50	107	2	9.20	160
A	0	0.00	0	0	0.00	0	0	0.00	0	0	0.00	0
T	4	20.40	807	0	0.00	0	1	1.50	107	2	9.20	160

船型	5 t ~ 9.9 t			10 t ~ 14.9 t			15 t ~ 19.9 t			20 t ~ 29.9 t		
	隻数	総トン数	馬力数	隻数	総トン数	馬力数	隻数	総トン数	馬力数	隻数	総トン数	馬力数
S	0	0.00	0	0	0.00	0	0	0.00	0	0	0.00	0
W	0	0.00	0	0	0.00	0	0	0.00	0	0	0.00	0
F	1	9.70	540	0	0.00	0	0	0.00	0	0	0.00	0
A	0	0.00	0	0	0.00	0	0	0.00	0	0	0.00	0
T	1	9.70	540	0	0.00	0	0	0.00	0	0	0.00	0

船型	30 t ~ 49.9 t			50 t ~ 99.9 t			100 t ~ 199.9 t			200 t ~		
	隻数	総トン数	馬力数	隻数	総トン数	馬力数	隻数	総トン数	馬力数	隻数	総トン数	馬力数
S	0	0.00	0	0	0.00	0	0	0.00	0	0	0.00	0
W	0	0.00	0	0	0.00	0	0	0.00	0	0	0.00	0
F	0	0.00	0	0	0.00	0	0	0.00	0	0	0.00	0
A	0	0.00	0	0	0.00	0	0	0.00	0	0	0.00	0
T	0	0.00	0	0	0.00	0	0	0.00	0	0	0.00	0

海水動力漁船漁業種類別勢力
(令和4年末日現在)

漁業種類 捕鯨
全道計

船型	総計			0 t ~ 0.9 t			1 t ~ 2.9 t			3 t ~ 4.9 t		
	隻数	総トン数	馬力数	隻数	総トン数	馬力数	隻数	総トン数	馬力数	隻数	総トン数	馬力数
S	0	0.00	0	0	0.00	0	0	0.00	0	0	0.00	0
W	0	0.00	0	0	0.00	0	0	0.00	0	0	0.00	0
F	0	0.00	0	0	0.00	0	0	0.00	0	0	0.00	0
A	1	15.20	160	0	0.00	0	0	0.00	0	0	0.00	0
T	1	15.20	160	0	0.00	0	0	0.00	0	0	0.00	0

船型	5 t ~ 9.9 t			10 t ~ 14.9 t			15 t ~ 19.9 t			20 t ~ 29.9 t		
	隻数	総トン数	馬力数	隻数	総トン数	馬力数	隻数	総トン数	馬力数	隻数	総トン数	馬力数
S	0	0.00	0	0	0.00	0	0	0.00	0	0	0.00	0
W	0	0.00	0	0	0.00	0	0	0.00	0	0	0.00	0
F	0	0.00	0	0	0.00	0	0	0.00	0	0	0.00	0
A	0	0.00	0	0	0.00	0	1	15.20	160	0	0.00	0
T	0	0.00	0	0	0.00	0	1	15.20	160	0	0.00	0

船型	30 t ~ 49.9 t			50 t ~ 99.9 t			100 t ~ 199.9 t			200 t ~		
	隻数	総トン数	馬力数	隻数	総トン数	馬力数	隻数	総トン数	馬力数	隻数	総トン数	馬力数
S	0	0.00	0	0	0.00	0	0	0.00	0	0	0.00	0
W	0	0.00	0	0	0.00	0	0	0.00	0	0	0.00	0
F	0	0.00	0	0	0.00	0	0	0.00	0	0	0.00	0
A	0	0.00	0	0	0.00	0	0	0.00	0	0	0.00	0
T	0	0.00	0	0	0.00	0	0	0.00	0	0	0.00	0

海水動力漁船漁業種類別勢力 (令和4年末日現在)

漁業種類 官公庁船
全道計

船型	総計			0 t ~ 0.9 t			1 t ~ 2.9 t			3 t ~ 4.9 t		
	隻数	総トン数	馬力数	隻数	総トン数	馬力数	隻数	総トン数	馬力数	隻数	総トン数	馬力数
S	13	6,347.00	20,409	0	0.00	0	0	0.00	0	0	0.00	0
W	3	14.26	310	1	0.80	60	1	1.30	110	0	0.00	0
F	120	398.53	16,498	31	22.66	1,120	59	93.54	3,799	11	47.24	2,236
A	31	644.40	20,800	0	0.00	0	3	5.40	197	0	0.00	0
T	167	7,404.19	58,017	32	23.46	1,180	63	100.24	4,106	11	47.24	2,236

船型	5 t ~ 9.9 t			10 t ~ 14.9 t			15 t ~ 19.9 t			20 t ~ 29.9 t		
	隻数	総トン数	馬力数	隻数	総トン数	馬力数	隻数	総トン数	馬力数	隻数	総トン数	馬力数
S	0	0.00	0	0	0.00	0	1	19.00	190	0	0.00	0
W	0	0.00	0	1	12.16	140	0	0.00	0	0	0.00	0
F	5	41.70	1,760	13	175.00	7,443	1	18.39	140	0	0.00	0
A	2	17.00	1,150	18	250.00	9,574	5	93.00	3,132	0	0.00	0
T	7	58.70	2,910	32	437.16	17,157	7	130.39	3,462	0	0.00	0

船型	30 t ~ 49.9 t			50 t ~ 99.9 t			100 t ~ 199.9 t			200 t ~		
	隻数	総トン数	馬力数	隻数	総トン数	馬力数	隻数	総トン数	馬力数	隻数	総トン数	馬力数
S	0	0.00	0	1	99.00	250	1	151.00	430	10	6,078.00	19,539
W	0	0.00	0	0	0.00	0	0	0.00	0	0	0.00	0
F	0	0.00	0	0	0.00	0	0	0.00	0	0	0.00	0
A	1	49.00	809	1	59.00	1,618	1	171.00	4,320	0	0.00	0
T	1	49.00	809	2	158.00	1,868	2	322.00	4,750	10	6,078.00	19,539

海水動力漁船漁業種類別勢力 (令和4年末日現在)

漁業種類 漁獲物運搬船
全道計

船型	総計			0 t ~ 0.9 t			1 t ~ 2.9 t			3 t ~ 4.9 t		
	隻数	総トン数	馬力数	隻数	総トン数	馬力数	隻数	総トン数	馬力数	隻数	総トン数	馬力数
S	0	0.00	0	0	0.00	0	0	0.00	0	0	0.00	0
W	0	0.00	0	0	0.00	0	0	0.00	0	0	0.00	0
F	1	2.60	110	0	0.00	0	1	2.60	110	0	0.00	0
A	0	0.00	0	0	0.00	0	0	0.00	0	0	0.00	0
T	1	2.60	110	0	0.00	0	1	2.60	110	0	0.00	0

船型	5 t ~ 9.9 t			10 t ~ 14.9 t			15 t ~ 19.9 t			20 t ~ 29.9 t		
	隻数	総トン数	馬力数	隻数	総トン数	馬力数	隻数	総トン数	馬力数	隻数	総トン数	馬力数
S	0	0.00	0	0	0.00	0	0	0.00	0	0	0.00	0
W	0	0.00	0	0	0.00	0	0	0.00	0	0	0.00	0
F	0	0.00	0	0	0.00	0	0	0.00	0	0	0.00	0
A	0	0.00	0	0	0.00	0	0	0.00	0	0	0.00	0
T	0	0.00	0	0	0.00	0	0	0.00	0	0	0.00	0

船型	30 t ~ 49.9 t			50 t ~ 99.9 t			100 t ~ 199.9 t			200 t ~		
	隻数	総トン数	馬力数	隻数	総トン数	馬力数	隻数	総トン数	馬力数	隻数	総トン数	馬力数
S	0	0.00	0	0	0.00	0	0	0.00	0	0	0.00	0
W	0	0.00	0	0	0.00	0	0	0.00	0	0	0.00	0
F	0	0.00	0	0	0.00	0	0	0.00	0	0	0.00	0
A	0	0.00	0	0	0.00	0	0	0.00	0	0	0.00	0
T	0	0.00	0	0	0.00	0	0	0.00	0	0	0.00	0

海水動力漁船漁業種類別勢力 (令和4年末日現在)

漁業種類 雑漁業
全道計

船型	総計			0 t ~ 0.9 t			1 t ~ 2.9 t			3 t ~ 4.9 t		
	隻数	総トン数	馬力数	隻数	総トン数	馬力数	隻数	総トン数	馬力数	隻数	総トン数	馬力数
S	0	0.00	0	0	0.00	0	0	0.00	0	0	0.00	0
W	0	0.00	0	0	0.00	0	0	0.00	0	0	0.00	0
F	3	6.00	130	1	0.20	30	1	1.14	30	1	4.66	70
A	0	0.00	0	0	0.00	0	0	0.00	0	0	0.00	0
T	3	6.00	130	1	0.20	30	1	1.14	30	1	4.66	70

船型	5 t ~ 9.9 t			10 t ~ 14.9 t			15 t ~ 19.9 t			20 t ~ 29.9 t		
	隻数	総トン数	馬力数	隻数	総トン数	馬力数	隻数	総トン数	馬力数	隻数	総トン数	馬力数
S	0	0.00	0	0	0.00	0	0	0.00	0	0	0.00	0
W	0	0.00	0	0	0.00	0	0	0.00	0	0	0.00	0
F	0	0.00	0	0	0.00	0	0	0.00	0	0	0.00	0
A	0	0.00	0	0	0.00	0	0	0.00	0	0	0.00	0
T	0	0.00	0	0	0.00	0	0	0.00	0	0	0.00	0

船型	30 t ~ 49.9 t			50 t ~ 99.9 t			100 t ~ 199.9 t			200 t ~		
	隻数	総トン数	馬力数	隻数	総トン数	馬力数	隻数	総トン数	馬力数	隻数	総トン数	馬力数
S	0	0.00	0	0	0.00	0	0	0.00	0	0	0.00	0
W	0	0.00	0	0	0.00	0	0	0.00	0	0	0.00	0
F	0	0.00	0	0	0.00	0	0	0.00	0	0	0.00	0
A	0	0.00	0	0	0.00	0	0	0.00	0	0	0.00	0
T	0	0.00	0	0	0.00	0	0	0.00	0	0	0.00	0

海水動力漁船勢力（振興局別）
（令和4年末日現在）

石狩振興局

船型	総計			0 t ~ 0.9 t			1 t ~ 2.9 t			3 t ~ 4.9 t		
	隻数	総トン数	馬力数	隻数	総トン数	馬力数	隻数	総トン数	馬力数	隻数	総トン数	馬力数
S	0	0.00	0	0	0.00	0	0	0.00	0	0	0.00	0
W	0	0.00	0	0	0.00	0	0	0.00	0	0	0.00	0
F	277	851.82	31,617	41	21.20	1,230	147	282.14	9,119	60	257.08	11,421
A	6	25.30	420	0	0.00	0	4	7.70	240	0	0.00	0
T	283	877.12	32,037	41	21.20	1,230	151	289.84	9,359	60	257.08	11,421

船型	5 t ~ 9.9 t			10 t ~ 14.9 t			15 t ~ 19.9 t			20 t ~ 29.9 t		
	隻数	総トン数	馬力数	隻数	総トン数	馬力数	隻数	総トン数	馬力数	隻数	総トン数	馬力数
S	0	0.00	0	0	0.00	0	0	0.00	0	0	0.00	0
W	0	0.00	0	0	0.00	0	0	0.00	0	0	0.00	0
F	21	168.50	6,257	4	48.90	1,564	4	74.00	2,026	0	0.00	0
A	2	17.60	180	0	0.00	0	0	0.00	0	0	0.00	0
T	23	186.10	6,437	4	48.90	1,564	4	74.00	2,026	0	0.00	0

船型	30 t ~ 49.9 t			50 t ~ 99.9 t			100 t ~ 199.9 t			200 t ~		
	隻数	総トン数	馬力数	隻数	総トン数	馬力数	隻数	総トン数	馬力数	隻数	総トン数	馬力数
S	0	0.00	0	0	0.00	0	0	0.00	0	0	0.00	0
W	0	0.00	0	0	0.00	0	0	0.00	0	0	0.00	0
F	0	0.00	0	0	0.00	0	0	0.00	0	0	0.00	0
A	0	0.00	0	0	0.00	0	0	0.00	0	0	0.00	0
T	0	0.00	0	0	0.00	0	0	0.00	0	0	0.00	0

海水動力漁船勢力(市町村別)

石狩市(H17.10.1合併 石狩市・厚田村・浜益村)

船型	総計			0 t ~ 0.9 t			1 t ~ 2.9 t			3 t ~ 4.9 t		
	隻数	総トン数	馬力数	隻数	総トン数	馬力数	隻数	総トン数	馬力数	隻数	総トン数	馬力数
T	283	877.12	32,037	41	21.20	1,230	151	289.84	9,359	60	257.08	11,421

船型	5 t ~ 9.9 t			10 t ~ 14.9 t			15 t ~ 19.9 t			20 t ~ 29.9 t		
	隻数	総トン数	馬力数	隻数	総トン数	馬力数	隻数	総トン数	馬力数	隻数	総トン数	馬力数
T	23	186.10	6,437	4	48.90	1,564	4	74.00	2,026	0	0.00	0

船型	30 t ~ 49.9 t			50 t ~ 99.9 t			100 t ~ 199.9 t			200 t ~		
	隻数	総トン数	馬力数	隻数	総トン数	馬力数	隻数	総トン数	馬力数	隻数	総トン数	馬力数
T	0	0.00	0	0	0.00	0	0	0.00	0	0	0.00	0

海水動力漁船勢力（振興局別）
（令和4年末日現在）

後志総合振興局

船型	総計			0 t ~ 0.9 t			1 t ~ 2.9 t			3 t ~ 4.9 t		
	隻数	総トン数	馬力数	隻数	総トン数	馬力数	隻数	総トン数	馬力数	隻数	総トン数	馬力数
S	6	949.00	4,088	0	0.00	0	0	0.00	0	0	0.00	0
W	9	3.79	191	9	3.79	191	0	0.00	0	0	0.00	0
F	1,262	3,207.28	112,752	642	236.55	19,368	256	428.94	14,356	221	1,007.84	38,426
A	15	214.20	6,327	0	0.00	0	0	0.00	0	1	4.90	169
T	1,292	4,374.27	123,358	651	240.34	19,559	256	428.94	14,356	222	1,012.74	38,595

船型	5 t ~ 9.9 t			10 t ~ 14.9 t			15 t ~ 19.9 t			20 t ~ 29.9 t		
	隻数	総トン数	馬力数	隻数	総トン数	馬力数	隻数	総トン数	馬力数	隻数	総トン数	馬力数
S	0	0.00	0	0	0.00	0	0	0.00	0	0	0.00	0
W	0	0.00	0	0	0.00	0	0	0.00	0	0	0.00	0
F	104	892.86	25,491	16	213.66	6,102	23	427.43	9,009	0	0.00	0
A	2	16.30	291	5	65.00	2,163	7	128.00	3,704	0	0.00	0
T	106	909.16	25,782	21	278.66	8,265	30	555.43	12,713	0	0.00	0

船型	30 t ~ 49.9 t			50 t ~ 99.9 t			100 t ~ 199.9 t			200 t ~		
	隻数	総トン数	馬力数	隻数	総トン数	馬力数	隻数	総トン数	馬力数	隻数	総トン数	馬力数
S	0	0.00	0	0	0.00	0	6	949.00	4,088	0	0.00	0
W	0	0.00	0	0	0.00	0	0	0.00	0	0	0.00	0
F	0	0.00	0	0	0.00	0	0	0.00	0	0	0.00	0
A	0	0.00	0	0	0.00	0	0	0.00	0	0	0.00	0
T	0	0.00	0	0	0.00	0	6	949.00	4,088	0	0.00	0

※根拠地に基づく集計のため、登録手続き上は宗谷総合振興局管内である底びき網漁船1隻（鋼船・160t・640馬力）を追加。

海水動力漁船勢力(市町村別)

小樽市

船型	総計			0 t ~ 0.9 t			1 t ~ 2.9 t			3 t ~ 4.9 t		
	隻数	総トン数	馬力数	隻数	総トン数	馬力数	隻数	総トン数	馬力数	隻数	総トン数	馬力数
T	253	1,357.25	24,850	124	39.69	3,810	86	140.90	5,578	27	122.90	7,174

船型	5 t ~ 9.9 t			10 t ~ 14.9 t			15 t ~ 19.9 t			20 t ~ 29.9 t		
	隻数	総トン数	馬力数	隻数	総トン数	馬力数	隻数	総トン数	馬力数	隻数	総トン数	馬力数
T	6	52.76	1,780	4	52.00	2,420						

船型	30 t ~ 49.9 t			50 t ~ 99.9 t			100 t ~ 199.9 t			200 t ~		
	隻数	総トン数	馬力数	隻数	総トン数	馬力数	隻数	総トン数	馬力数	隻数	総トン数	馬力数
T							6	949.00	4,088			

余市町

船型	総計			0 t ~ 0.9 t			1 t ~ 2.9 t			3 t ~ 4.9 t		
	隻数	総トン数	馬力数	隻数	総トン数	馬力数	隻数	総トン数	馬力数	隻数	総トン数	馬力数
T	132	364.24	10,741	56	22.08	1,688	44	68.74	2,254	20	90.87	2,150

船型	5 t ~ 9.9 t			10 t ~ 14.9 t			15 t ~ 19.9 t			20 t ~ 29.9 t		
	隻数	総トン数	馬力数	隻数	総トン数	馬力数	隻数	総トン数	馬力数	隻数	総トン数	馬力数
T	4	37.00	900				8	145.55	3,749			

船型	30 t ~ 49.9 t			50 t ~ 99.9 t			100 t ~ 199.9 t			200 t ~		
	隻数	総トン数	馬力数	隻数	総トン数	馬力数	隻数	総トン数	馬力数	隻数	総トン数	馬力数
T												

古平町

船型	総計			0 t ~ 0.9 t			1 t ~ 2.9 t			3 t ~ 4.9 t		
	隻数	総トン数	馬力数	隻数	総トン数	馬力数	隻数	総トン数	馬力数	隻数	総トン数	馬力数
T	79	333.65	10,423	28	8.45	930	24	49.98	1,509	7	32.30	1,954

船型	5 t ~ 9.9 t			10 t ~ 14.9 t			15 t ~ 19.9 t			20 t ~ 29.9 t		
	隻数	総トン数	馬力数	隻数	総トン数	馬力数	隻数	総トン数	馬力数	隻数	総トン数	馬力数
T	14	128.84	3,934				6	114.08	2,096			

船型	30 t ~ 49.9 t			50 t ~ 99.9 t			100 t ~ 199.9 t			200 t ~		
	隻数	総トン数	馬力数	隻数	総トン数	馬力数	隻数	総トン数	馬力数	隻数	総トン数	馬力数
T												

海水動力漁船勢力(市町村別)

積丹町

船型	総計			0 t ~ 0.9 t			1 t ~ 2.9 t			3 t ~ 4.9 t		
	隻数	総トン数	馬力数	隻数	総トン数	馬力数	隻数	総トン数	馬力数	隻数	総トン数	馬力数
T	320	803.20	24,241	177	69.34	5,177	59	94.48	2,930	32	143.32	4,143

船型	5 t ~ 9.9 t			10 t ~ 14.9 t			15 t ~ 19.9 t			20 t ~ 29.9 t		
	隻数	総トン数	馬力数	隻数	総トン数	馬力数	隻数	総トン数	馬力数	隻数	総トン数	馬力数
T	45	381.93	9,858	4	57.13	944	3	57.00	1,189			

船型	30 t ~ 49.9 t			50 t ~ 99.9 t			100 t ~ 199.9 t			200 t ~		
	隻数	総トン数	馬力数	隻数	総トン数	馬力数	隻数	総トン数	馬力数	隻数	総トン数	馬力数
T												

神恵内村

船型	総計			0 t ~ 0.9 t			1 t ~ 2.9 t			3 t ~ 4.9 t		
	隻数	総トン数	馬力数	隻数	総トン数	馬力数	隻数	総トン数	馬力数	隻数	総トン数	馬力数
T	65	133.04	4,660	37	14.55	1,110	8	13.04	450	14	62.87	1,294

船型	5 t ~ 9.9 t			10 t ~ 14.9 t			15 t ~ 19.9 t			20 t ~ 29.9 t		
	隻数	総トン数	馬力数	隻数	総トン数	馬力数	隻数	総トン数	馬力数	隻数	総トン数	馬力数
T	6	42.58	1,806									

船型	30 t ~ 49.9 t			50 t ~ 99.9 t			100 t ~ 199.9 t			200 t ~		
	隻数	総トン数	馬力数	隻数	総トン数	馬力数	隻数	総トン数	馬力数	隻数	総トン数	馬力数
T												

泊村

船型	総計			0 t ~ 0.9 t			1 t ~ 2.9 t			3 t ~ 4.9 t		
	隻数	総トン数	馬力数	隻数	総トン数	馬力数	隻数	総トン数	馬力数	隻数	総トン数	馬力数
T	56	197.25	5,863	31	13.67	903	8	12.40	300	4	17.91	458

船型	5 t ~ 9.9 t			10 t ~ 14.9 t			15 t ~ 19.9 t			20 t ~ 29.9 t		
	隻数	総トン数	馬力数	隻数	総トン数	馬力数	隻数	総トン数	馬力数	隻数	総トン数	馬力数
T	7	66.74	2,249	4	49.53	1,190	2	37.00	763			

船型	30 t ~ 49.9 t			50 t ~ 99.9 t			100 t ~ 199.9 t			200 t ~		
	隻数	総トン数	馬力数	隻数	総トン数	馬力数	隻数	総トン数	馬力数	隻数	総トン数	馬力数
T												

海水動力漁船勢力(市町村別)

岩内町

船型	総計			0 t ~ 0.9 t			1 t ~ 2.9 t			3 t ~ 4.9 t		
	隻数	総トン数	馬力数	隻数	総トン数	馬力数	隻数	総トン数	馬力数	隻数	総トン数	馬力数
T	65	288.83	8,216	20	6.79	575	4	6.80	220	32	150.09	5,068

船型	5 t ~ 9.9 t			10 t ~ 14.9 t			15 t ~ 19.9 t			20 t ~ 29.9 t		
	隻数	総トン数	馬力数	隻数	総トン数	馬力数	隻数	総トン数	馬力数	隻数	総トン数	馬力数
T	3	28.34	350	3	42.00	1,113	3	54.81	890			

船型	30 t ~ 49.9 t			50 t ~ 99.9 t			100 t ~ 199.9 t			200 t ~		
	隻数	総トン数	馬力数	隻数	総トン数	馬力数	隻数	総トン数	馬力数	隻数	総トン数	馬力数
T												

蘭越町

船型	総計			0 t ~ 0.9 t			1 t ~ 2.9 t			3 t ~ 4.9 t		
	隻数	総トン数	馬力数	隻数	総トン数	馬力数	隻数	総トン数	馬力数	隻数	総トン数	馬力数
T	9	17.76	908	5	1.70	180	1	1.50	60	3	14.56	668

船型	5 t ~ 9.9 t			10 t ~ 14.9 t			15 t ~ 19.9 t			20 t ~ 29.9 t		
	隻数	総トン数	馬力数	隻数	総トン数	馬力数	隻数	総トン数	馬力数	隻数	総トン数	馬力数
T												

船型	30 t ~ 49.9 t			50 t ~ 99.9 t			100 t ~ 199.9 t			200 t ~		
	隻数	総トン数	馬力数	隻数	総トン数	馬力数	隻数	総トン数	馬力数	隻数	総トン数	馬力数
T												

寿都町

船型	総計			0 t ~ 0.9 t			1 t ~ 2.9 t			3 t ~ 4.9 t		
	隻数	総トン数	馬力数	隻数	総トン数	馬力数	隻数	総トン数	馬力数	隻数	総トン数	馬力数
T	164	440.36	16,157	85	33.22	2,516	19	34.90	890	44	197.55	8,089

船型	5 t ~ 9.9 t			10 t ~ 14.9 t			15 t ~ 19.9 t			20 t ~ 29.9 t		
	隻数	総トン数	馬力数	隻数	総トン数	馬力数	隻数	総トン数	馬力数	隻数	総トン数	馬力数
T	9	70.70	1,875	5	68.00	2,058	2	35.99	729			

船型	30 t ~ 49.9 t			50 t ~ 99.9 t			100 t ~ 199.9 t			200 t ~		
	隻数	総トン数	馬力数	隻数	総トン数	馬力数	隻数	総トン数	馬力数	隻数	総トン数	馬力数
T												

海水動力漁船勢力(市町村別)

島牧村

船型	総計			0 t ~ 0.9 t			1 t ~ 2.9 t			3 t ~ 4.9 t		
	隻数	総トン数	馬力数	隻数	総トン数	馬力数	隻数	総トン数	馬力数	隻数	総トン数	馬力数
T	149	438.69	17,299	88	30.85	2,670	3	6.20	165	39	180.37	7,597

船型	5 t ~ 9.9 t			10 t ~ 14.9 t			15 t ~ 19.9 t			20 t ~ 29.9 t		
	隻数	総トン数	馬力数	隻数	総トン数	馬力数	隻数	総トン数	馬力数	隻数	総トン数	馬力数
T	12	100.27	3,030	1	10.00	540	6	111.00	3,297			

船型	30 t ~ 49.9 t			50 t ~ 99.9 t			100 t ~ 199.9 t			200 t ~		
	隻数	総トン数	馬力数	隻数	総トン数	馬力数	隻数	総トン数	馬力数	隻数	総トン数	馬力数
T												

海水動力漁船勢力（振興局別）
（令和4年末日現在）

檜山振興局

船型	総計			0 t ~ 0.9 t			1 t ~ 2.9 t			3 t ~ 4.9 t		
	隻数	総トン数	馬力数	隻数	総トン数	馬力数	隻数	総トン数	馬力数	隻数	総トン数	馬力数
S	3	300.89	1,150	0	0.00	0	0	0.00	0	0	0.00	0
W	0	0.00	0	0	0.00	0	0	0.00	0	0	0.00	0
F	1,097	2,424.65	74,870	641	285.47	19,863	212	354.41	10,649	148	621.52	16,965
A	1	19.00	773	0	0.00	0	0	0.00	0	0	0.00	0
T	1,101	2,744.54	76,793	641	285.47	19,863	212	354.41	10,649	148	621.52	16,965

船型	5 t ~ 9.9 t			10 t ~ 14.9 t			15 t ~ 19.9 t			20 t ~ 29.9 t		
	隻数	総トン数	馬力数	隻数	総トン数	馬力数	隻数	総トン数	馬力数	隻数	総トン数	馬力数
S	0	0.00	0	0	0.00	0	1	19.89	190	0	0.00	0
W	0	0.00	0	0	0.00	0	0	0.00	0	0	0.00	0
F	54	446.96	13,360	8	105.91	1,993	34	610.38	12,040	0	0.00	0
A	0	0.00	0	0	0.00	0	1	19.00	773	0	0.00	0
T	54	446.96	13,360	8	105.91	1,993	36	649.27	13,003	0	0.00	0

船型	30 t ~ 49.9 t			50 t ~ 99.9 t			100 t ~ 199.9 t			200 t ~		
	隻数	総トン数	馬力数	隻数	総トン数	馬力数	隻数	総トン数	馬力数	隻数	総トン数	馬力数
S	0	0.00	0	0	0.00	0	2	281.00	960	0	0.00	0
W	0	0.00	0	0	0.00	0	0	0.00	0	0	0.00	0
F	0	0.00	0	0	0.00	0	0	0.00	0	0	0.00	0
A	0	0.00	0	0	0.00	0	0	0.00	0	0	0.00	0
T	0	0.00	0	0	0.00	0	2	281.00	960	0	0.00	0

海水動力漁船勢力(市町村別)

せたな町(H19.9.1合併 大成町・瀬棚町・北檜山町)

船型	総計			0 t ~ 0.9 t			1 t ~ 2.9 t			3 t ~ 4.9 t		
	隻数	総トン数	馬力数	隻数	総トン数	馬力数	隻数	総トン数	馬力数	隻数	総トン数	馬力数
T	338	888.20	22,192	201	102.39	6,120	57	85.50	2,136	36	153.20	3,043

船型	5 t ~ 9.9 t			10 t ~ 14.9 t			15 t ~ 19.9 t			20 t ~ 29.9 t		
	隻数	総トン数	馬力数	隻数	総トン数	馬力数	隻数	総トン数	馬力数	隻数	総トン数	馬力数
T	24	193.51	5,148	2	25.00	689	18	328.60	5,056			

船型	30 t ~ 49.9 t			50 t ~ 99.9 t			100 t ~ 199.9 t			200 t ~		
	隻数	総トン数	馬力数	隻数	総トン数	馬力数	隻数	総トン数	馬力数	隻数	総トン数	馬力数
T												

八雲町(H17.10.1合併 八雲町・熊石町のうち熊石町)

船型	総計			0 t ~ 0.9 t			1 t ~ 2.9 t			3 t ~ 4.9 t		
	隻数	総トン数	馬力数	隻数	総トン数	馬力数	隻数	総トン数	馬力数	隻数	総トン数	馬力数
T	72	182.25	5,597	42	20.90	1,265	7	11.38	305	15	61.79	1,623

船型	5 t ~ 9.9 t			10 t ~ 14.9 t			15 t ~ 19.9 t			20 t ~ 29.9 t		
	隻数	総トン数	馬力数	隻数	総トン数	馬力数	隻数	総トン数	馬力数	隻数	総トン数	馬力数
T	6	52.82	1,528				2	35.36	876			

船型	30 t ~ 49.9 t			50 t ~ 99.9 t			100 t ~ 199.9 t			200 t ~		
	隻数	総トン数	馬力数	隻数	総トン数	馬力数	隻数	総トン数	馬力数	隻数	総トン数	馬力数
T												

乙部町

船型	総計			0 t ~ 0.9 t			1 t ~ 2.9 t			3 t ~ 4.9 t		
	隻数	総トン数	馬力数	隻数	総トン数	馬力数	隻数	総トン数	馬力数	隻数	総トン数	馬力数
T	157	404.56	11,239	100	40.04	3,064	23	41.11	1,185	12	49.78	863

船型	5 t ~ 9.9 t			10 t ~ 14.9 t			15 t ~ 19.9 t			20 t ~ 29.9 t		
	隻数	総トン数	馬力数	隻数	総トン数	馬力数	隻数	総トン数	馬力数	隻数	総トン数	馬力数
T	11	86.08	2,272	2	28.00	320	9	159.55	3,535			

船型	30 t ~ 49.9 t			50 t ~ 99.9 t			100 t ~ 199.9 t			200 t ~		
	隻数	総トン数	馬力数	隻数	総トン数	馬力数	隻数	総トン数	馬力数	隻数	総トン数	馬力数
T												

海水動力漁船勢力(市町村別)

江差町

船型	総計			0 t ~ 0.9 t			1 t ~ 2.9 t			3 t ~ 4.9 t		
	隻数	総トン数	馬力数	隻数	総トン数	馬力数	隻数	総トン数	馬力数	隻数	総トン数	馬力数
T	141	610.60	13,438	73	29.44	2,170	32	73.62	1,791	26	110.35	4,385

船型	5 t ~ 9.9 t			10 t ~ 14.9 t			15 t ~ 19.9 t			20 t ~ 29.9 t		
	隻数	総トン数	馬力数	隻数	総トン数	馬力数	隻数	総トン数	馬力数	隻数	総トン数	馬力数
T	2	16.30	812	1	10.00	504	5	89.89	2,816			

船型	30 t ~ 49.9 t			50 t ~ 99.9 t			100 t ~ 199.9 t			200 t ~		
	隻数	総トン数	馬力数	隻数	総トン数	馬力数	隻数	総トン数	馬力数	隻数	総トン数	馬力数
T							2	281.00	960			

上ノ国町

船型	総計			0 t ~ 0.9 t			1 t ~ 2.9 t			3 t ~ 4.9 t		
	隻数	総トン数	馬力数	隻数	総トン数	馬力数	隻数	総トン数	馬力数	隻数	総トン数	馬力数
T	148	255.51	7,421	82	38.03	2,474	36	65.60	1,620	25	102.99	2,146

船型	5 t ~ 9.9 t			10 t ~ 14.9 t			15 t ~ 19.9 t			20 t ~ 29.9 t		
	隻数	総トン数	馬力数	隻数	総トン数	馬力数	隻数	総トン数	馬力数	隻数	総トン数	馬力数
T	4	34.89	1,021	1	14.00	160						

船型	30 t ~ 49.9 t			50 t ~ 99.9 t			100 t ~ 199.9 t			200 t ~		
	隻数	総トン数	馬力数	隻数	総トン数	馬力数	隻数	総トン数	馬力数	隻数	総トン数	馬力数
T												

奥尻町

船型	総計			0 t ~ 0.9 t			1 t ~ 2.9 t			3 t ~ 4.9 t		
	隻数	総トン数	馬力数	隻数	総トン数	馬力数	隻数	総トン数	馬力数	隻数	総トン数	馬力数
T	245	403.42	16,906	143	54.67	4,770	57	77.20	3,612	34	143.41	4,905

船型	5 t ~ 9.9 t			10 t ~ 14.9 t			15 t ~ 19.9 t			20 t ~ 29.9 t		
	隻数	総トン数	馬力数	隻数	総トン数	馬力数	隻数	総トン数	馬力数	隻数	総トン数	馬力数
T	7	63.36	2,579	2	28.91	320	2	35.87	720			

船型	30 t ~ 49.9 t			50 t ~ 99.9 t			100 t ~ 199.9 t			200 t ~		
	隻数	総トン数	馬力数	隻数	総トン数	馬力数	隻数	総トン数	馬力数	隻数	総トン数	馬力数
T												

海水動力漁船勢力（振興局別）
（令和4年末日現在）

渡島総合振興局

船型	総計			0 t ~ 0.9 t			1 t ~ 2.9 t			3 t ~ 4.9 t		
	隻数	総トン数	馬力数	隻数	総トン数	馬力数	隻数	総トン数	馬力数	隻数	総トン数	馬力数
S	15	5,628.00	14,094	0	0.00	0	0	0.00	0	0	0.00	0
W	11	12.44	370	9	4.20	235	1	1.30	100	0	0.00	0
F	4,959	13,214.53	492,058	2,135	1,455.48	78,242	1,547	2,300.11	89,943	449	1,876.12	60,857
A	30	262.60	10,716	4	2.90	180	1	1.00	60	6	28.40	1,506
T	5,015	19,117.57	517,238	2,148	1,462.58	78,657	1,549	2,302.41	90,103	455	1,904.52	62,363

船型	5 t ~ 9.9 t			10 t ~ 14.9 t			15 t ~ 19.9 t			20 t ~ 29.9 t		
	隻数	総トン数	馬力数	隻数	総トン数	馬力数	隻数	総トン数	馬力数	隻数	総トン数	馬力数
S	0	0.00	0	0	0.00	0	0	0.00	0	0	0.00	0
W	1	6.94	35	0	0.00	0	0	0.00	0	0	0.00	0
F	698	5,534.15	212,195	58	748.20	16,902	72	1,300.47	33,919	0	0.00	0
A	9	71.30	2,961	5	69.00	3,028	5	90.00	2,981	0	0.00	0
T	708	5,612.39	215,191	63	817.20	19,930	77	1,390.47	36,900	0	0.00	0

船型	30 t ~ 49.9 t			50 t ~ 99.9 t			100 t ~ 199.9 t			200 t ~		
	隻数	総トン数	馬力数	隻数	総トン数	馬力数	隻数	総トン数	馬力数	隻数	総トン数	馬力数
S	0	0.00	0	1	99.00	250	8	1,373.00	3,865	6	4,156.00	9,979
W	0	0.00	0	0	0.00	0	0	0.00	0	0	0.00	0
F	0	0.00	0	0	0.00	0	0	0.00	0	0	0.00	0
A	0	0.00	0	0	0.00	0	0	0.00	0	0	0.00	0
T	0	0.00	0	1	99.00	250	8	1,373.00	3,865	6	4,156.00	9,979

海水動力漁船勢力(市町村別)

松前町

船型	総計			0 t ~ 0.9 t			1 t ~ 2.9 t			3 t ~ 4.9 t		
	隻数	総トン数	馬力数	隻数	総トン数	馬力数	隻数	総トン数	馬力数	隻数	総トン数	馬力数
T	520	1,261.20	28,282	328	178.87	11,003	103	141.29	4,904	46	203.55	4,583

船型	5 t ~ 9.9 t			10 t ~ 14.9 t			15 t ~ 19.9 t			20 t ~ 29.9 t		
	隻数	総トン数	馬力数	隻数	総トン数	馬力数	隻数	総トン数	馬力数	隻数	総トン数	馬力数
T	36	295.73	5,812	3	44.72	425	2	39.04	380			

船型	30 t ~ 49.9 t			50 t ~ 99.9 t			100 t ~ 199.9 t			200 t ~		
	隻数	総トン数	馬力数	隻数	総トン数	馬力数	隻数	総トン数	馬力数	隻数	総トン数	馬力数
T							2	358.00	1,175			

福島町

船型	総計			0 t ~ 0.9 t			1 t ~ 2.9 t			3 t ~ 4.9 t		
	隻数	総トン数	馬力数	隻数	総トン数	馬力数	隻数	総トン数	馬力数	隻数	総トン数	馬力数
T	299	445.91	19,781	196	95.91	6,341	61	84.88	3,681	34	137.29	5,540

船型	5 t ~ 9.9 t			10 t ~ 14.9 t			15 t ~ 19.9 t			20 t ~ 29.9 t		
	隻数	総トン数	馬力数	隻数	総トン数	馬力数	隻数	総トン数	馬力数	隻数	総トン数	馬力数
T	1	9.83	120	3	42.00	1,118	4	76.00	2,981			

船型	30 t ~ 49.9 t			50 t ~ 99.9 t			100 t ~ 199.9 t			200 t ~		
	隻数	総トン数	馬力数	隻数	総トン数	馬力数	隻数	総トン数	馬力数	隻数	総トン数	馬力数
T												

知内町

船型	総計			0 t ~ 0.9 t			1 t ~ 2.9 t			3 t ~ 4.9 t		
	隻数	総トン数	馬力数	隻数	総トン数	馬力数	隻数	総トン数	馬力数	隻数	総トン数	馬力数
T	106	476.63	9,946	37	16.70	1,110	15	30.67	858	45	185.66	5,380

船型	5 t ~ 9.9 t			10 t ~ 14.9 t			15 t ~ 19.9 t			20 t ~ 29.9 t		
	隻数	総トン数	馬力数	隻数	総トン数	馬力数	隻数	総トン数	馬力数	隻数	総トン数	馬力数
T	7	47.60	2,158	1	13.00	90						

船型	30 t ~ 49.9 t			50 t ~ 99.9 t			100 t ~ 199.9 t			200 t ~		
	隻数	総トン数	馬力数	隻数	総トン数	馬力数	隻数	総トン数	馬力数	隻数	総トン数	馬力数
T							1	183.00	350			

海 水 動 力 漁 船 勢 力 (市町村別)

木古内町

船 型	総 計			0 t ~ 0.9 t			1 t ~ 2.9 t			3 t ~ 4.9 t		
	隻 数	総トン数	馬力数	隻 数	総トン数	馬力数	隻 数	総トン数	馬力数	隻 数	総トン数	馬力数
T	50	88.42	2,842	20	6.60	585	18	29.64	1,067	10	39.48	1,030

船 型	5 t ~ 9.9 t			10 t ~ 14.9 t			15 t ~ 19.9 t			20 t ~ 29.9 t		
	隻 数	総トン数	馬力数	隻 数	総トン数	馬力数	隻 数	総トン数	馬力数	隻 数	総トン数	馬力数
T	2	12.70	160									

船 型	30 t ~ 49.9 t			50 t ~ 99.9 t			100 t ~ 199.9 t			200 t ~		
	隻 数	総トン数	馬力数	隻 数	総トン数	馬力数	隻 数	総トン数	馬力数	隻 数	総トン数	馬力数
T												

北斗市(H18.2.1 上磯町・大野町)

船 型	総 計			0 t ~ 0.9 t			1 t ~ 2.9 t			3 t ~ 4.9 t		
	隻 数	総トン数	馬力数	隻 数	総トン数	馬力数	隻 数	総トン数	馬力数	隻 数	総トン数	馬力数
T	173	231.75	8,150	89	56.79	2,910	72	118.09	3,964	10	43.37	1,106

船 型	5 t ~ 9.9 t			10 t ~ 14.9 t			15 t ~ 19.9 t			20 t ~ 29.9 t		
	隻 数	総トン数	馬力数	隻 数	総トン数	馬力数	隻 数	総トン数	馬力数	隻 数	総トン数	馬力数
T	2	13.50	170									

船 型	30 t ~ 49.9 t			50 t ~ 99.9 t			100 t ~ 199.9 t			200 t ~		
	隻 数	総トン数	馬力数	隻 数	総トン数	馬力数	隻 数	総トン数	馬力数	隻 数	総トン数	馬力数
T												

函館市(H16.12.1合併 函館市・戸井町・恵山町・榎法華村・南茅部町)

船 型	総 計			0 t ~ 0.9 t			1 t ~ 2.9 t			3 t ~ 4.9 t		
	隻 数	総トン数	馬力数	隻 数	総トン数	馬力数	隻 数	総トン数	馬力数	隻 数	総トン数	馬力数
T	2,286	9,977.15	198,703	1,126	849.85	43,902	832	1,168.53	50,259	112	458.84	20,154

船 型	5 t ~ 9.9 t			10 t ~ 14.9 t			15 t ~ 19.9 t			20 t ~ 29.9 t		
	隻 数	総トン数	馬力数	隻 数	総トン数	馬力数	隻 数	総トン数	馬力数	隻 数	総トン数	馬力数
T	110	935.28	30,963	42	541.78	14,775	52	935.87	26,081			

船 型	30 t ~ 49.9 t			50 t ~ 99.9 t			100 t ~ 199.9 t			200 t ~		
	隻 数	総トン数	馬力数	隻 数	総トン数	馬力数	隻 数	総トン数	馬力数	隻 数	総トン数	馬力数
T				1	99.00	250	5	832.00	2,340	6	4,156.00	9,979

海水動力漁船勢力(市町村別)

鹿部町

船型	総計			0 t ~ 0.9 t			1 t ~ 2.9 t			3 t ~ 4.9 t		
	隻数	総トン数	馬力数	隻数	総トン数	馬力数	隻数	総トン数	馬力数	隻数	総トン数	馬力数
T	424	1,405.50	46,288	152	109.02	5,701	125	201.27	7,055	40	163.14	4,791

船型	5 t ~ 9.9 t			10 t ~ 14.9 t			15 t ~ 19.9 t			20 t ~ 29.9 t		
	隻数	総トン数	馬力数	隻数	総トン数	馬力数	隻数	総トン数	馬力数	隻数	総トン数	馬力数
T	98	798.11	25,722	6	81.65	1,687	3	52.31	1,332			

船型	30 t ~ 49.9 t			50 t ~ 99.9 t			100 t ~ 199.9 t			200 t ~		
	隻数	総トン数	馬力数	隻数	総トン数	馬力数	隻数	総トン数	馬力数	隻数	総トン数	馬力数
T												

森町(H17.4.1合併 森町・砂原町)

船型	総計			0 t ~ 0.9 t			1 t ~ 2.9 t			3 t ~ 4.9 t		
	隻数	総トン数	馬力数	隻数	総トン数	馬力数	隻数	総トン数	馬力数	隻数	総トン数	馬力数
T	569	2,764.51	92,328	110	78.36	3,883	121	203.12	6,956	93	387.65	8,712

船型	5 t ~ 9.9 t			10 t ~ 14.9 t			15 t ~ 19.9 t			20 t ~ 29.9 t		
	隻数	総トン数	馬力数	隻数	総トン数	馬力数	隻数	総トン数	馬力数	隻数	総トン数	馬力数
T	224	1,763.08	66,711	7	83.05	1,412	14	249.25	4,654			

船型	30 t ~ 49.9 t			50 t ~ 99.9 t			100 t ~ 199.9 t			200 t ~		
	隻数	総トン数	馬力数	隻数	総トン数	馬力数	隻数	総トン数	馬力数	隻数	総トン数	馬力数
T												

八雲町(H17.10.1合併 熊石町・八雲町のうち八雲町分)

船型	総計			0 t ~ 0.9 t			1 t ~ 2.9 t			3 t ~ 4.9 t		
	隻数	総トン数	馬力数	隻数	総トン数	馬力数	隻数	総トン数	馬力数	隻数	総トン数	馬力数
T	469	1,832.01	80,050	85	67.78	3,072	172	258.17	8,613	40	181.74	6,501

船型	5 t ~ 9.9 t			10 t ~ 14.9 t			15 t ~ 19.9 t			20 t ~ 29.9 t		
	隻数	総トン数	馬力数	隻数	総トン数	馬力数	隻数	総トン数	馬力数	隻数	総トン数	馬力数
T	169	1,275.32	59,969	1	11.00	423	2	38.00	1,472			

船型	30 t ~ 49.9 t			50 t ~ 99.9 t			100 t ~ 199.9 t			200 t ~		
	隻数	総トン数	馬力数	隻数	総トン数	馬力数	隻数	総トン数	馬力数	隻数	総トン数	馬力数
T												

海水動力漁船勢力(市町村別)

長万部町

船型	総計			0 t ~ 0.9 t			1 t ~ 2.9 t			3 t ~ 4.9 t		
	隻数	総トン数	馬力数	隻数	総トン数	馬力数	隻数	総トン数	馬力数	隻数	総トン数	馬力数
T	119	634.49	30,868	5	2.70	150	30	66.75	2,746	25	103.80	4,566

船型	5 t ~ 9.9 t			10 t ~ 14.9 t			15 t ~ 19.9 t			20 t ~ 29.9 t		
	隻数	総トン数	馬力数	隻数	総トン数	馬力数	隻数	総トン数	馬力数	隻数	総トン数	馬力数
T	59	461.24	23,406									

船型	30 t ~ 49.9 t			50 t ~ 99.9 t			100 t ~ 199.9 t			200 t ~		
	隻数	総トン数	馬力数	隻数	総トン数	馬力数	隻数	総トン数	馬力数	隻数	総トン数	馬力数
T												

海水動力漁船勢力（振興局別）
（令和4年末日現在）

胆振総合振興局

船型	総計			0 t ~ 0.9 t			1 t ~ 2.9 t			3 t ~ 4.9 t		
	隻数	総トン数	馬力数	隻数	総トン数	馬力数	隻数	総トン数	馬力数	隻数	総トン数	馬力数
S	2	339.00	2,500	0	0.00	0	0	0.00	0	0	0.00	0
W	0	0.00	0	0	0.00	0	0	0.00	0	0	0.00	0
F	749	2,787.99	123,542	237	121.81	7,530	136	227.97	7,453	219	1,007.85	42,213
A	24	256.20	11,683	0	0.00	0	1	1.20	30	3	14.70	1,192
T	775	3,383.19	137,725	237	121.81	7,530	137	229.17	7,483	222	1,022.55	43,405

船型	5 t ~ 9.9 t			10 t ~ 14.9 t			15 t ~ 19.9 t			20 t ~ 29.9 t		
	隻数	総トン数	馬力数	隻数	総トン数	馬力数	隻数	総トン数	馬力数	隻数	総トン数	馬力数
S	0	0.00	0	0	0.00	0	0	0.00	0	0	0.00	0
W	0	0.00	0	0	0.00	0	0	0.00	0	0	0.00	0
F	140	1,157.02	58,543	7	90.30	2,638	10	183.04	5,165	0	0.00	0
A	17	144.30	7,813	0	0.00	0	2	37.00	1,030	0	0.00	0
T	157	1,301.32	66,356	7	90.30	2,638	12	220.04	6,195	0	0.00	0

船型	30 t ~ 49.9 t			50 t ~ 99.9 t			100 t ~ 199.9 t			200 t ~		
	隻数	総トン数	馬力数	隻数	総トン数	馬力数	隻数	総トン数	馬力数	隻数	総トン数	馬力数
S	0	0.00	0	0	0.00	0	2	339.00	2,500	0	0.00	0
W	0	0.00	0	0	0.00	0	0	0.00	0	0	0.00	0
F	0	0.00	0	0	0.00	0	0	0.00	0	0	0.00	0
A	0	0.00	0	1	59.00	1,618	0	0.00	0	0	0.00	0
T	0	0.00	0	1	59.00	1,618	2	339.00	2,500	0	0.00	0

海水動力漁船勢力(市町村別)

豊浦町

船型	総計			0 t ~ 0.9 t			1 t ~ 2.9 t			3 t ~ 4.9 t		
	隻数	総トン数	馬力数	隻数	総トン数	馬力数	隻数	総トン数	馬力数	隻数	総トン数	馬力数
T	112	344.63	18,419	47	23.85	1,317	14	24.56	630	29	132.52	6,903

船型	5 t ~ 9.9 t			10 t ~ 14.9 t			15 t ~ 19.9 t			20 t ~ 29.9 t		
	隻数	総トン数	馬力数	隻数	総トン数	馬力数	隻数	総トン数	馬力数	隻数	総トン数	馬力数
T	22	163.70	9,569									

船型	30 t ~ 49.9 t			50 t ~ 99.9 t			100 t ~ 199.9 t			200 t ~		
	隻数	総トン数	馬力数	隻数	総トン数	馬力数	隻数	総トン数	馬力数	隻数	総トン数	馬力数
T												

洞爺湖町(H18.3.27合併 虻田町・洞爺村)

船型	総計			0 t ~ 0.9 t			1 t ~ 2.9 t			3 t ~ 4.9 t		
	隻数	総トン数	馬力数	隻数	総トン数	馬力数	隻数	総トン数	馬力数	隻数	総トン数	馬力数
T	67	423.11	11,516	24	10.01	775	15	28.50	1,219	8	37.90	1,123

船型	5 t ~ 9.9 t			10 t ~ 14.9 t			15 t ~ 19.9 t			20 t ~ 29.9 t		
	隻数	総トン数	馬力数	隻数	総トン数	馬力数	隻数	総トン数	馬力数	隻数	総トン数	馬力数
T	19	147.70	6,928									

船型	30 t ~ 49.9 t			50 t ~ 99.9 t			100 t ~ 199.9 t			200 t ~		
	隻数	総トン数	馬力数	隻数	総トン数	馬力数	隻数	総トン数	馬力数	隻数	総トン数	馬力数
T							1	199.00	1,471			

伊達市

船型	総計			0 t ~ 0.9 t			1 t ~ 2.9 t			3 t ~ 4.9 t		
	隻数	総トン数	馬力数	隻数	総トン数	馬力数	隻数	総トン数	馬力数	隻数	総トン数	馬力数
T	142	413.27	18,577	53	24.93	1,650	33	61.31	1,734	27	117.73	4,581

船型	5 t ~ 9.9 t			10 t ~ 14.9 t			15 t ~ 19.9 t			20 t ~ 29.9 t		
	隻数	総トン数	馬力数	隻数	総トン数	馬力数	隻数	総トン数	馬力数	隻数	総トン数	馬力数
T	28	197.30	10,502	1	12.00	110						

船型	30 t ~ 49.9 t			50 t ~ 99.9 t			100 t ~ 199.9 t			200 t ~		
	隻数	総トン数	馬力数	隻数	総トン数	馬力数	隻数	総トン数	馬力数	隻数	総トン数	馬力数
T												

海 水 動 力 漁 船 勢 力 (市町村別)

室蘭市

船 型	総 計			0 t ~ 0.9 t			1 t ~ 2.9 t			3 t ~ 4.9 t		
	隻 数	総トン数	馬力数	隻 数	総トン数	馬力数	隻 数	総トン数	馬力数	隻 数	総トン数	馬力数
T	147	507.46	17,270	72	31.72	2,258	36	57.81	1,936	26	116.13	5,551

船 型	5 t ~ 9.9 t			10 t ~ 14.9 t			15 t ~ 19.9 t			20 t ~ 29.9 t		
	隻 数	総トン数	馬力数	隻 数	総トン数	馬力数	隻 数	総トン数	馬力数	隻 数	総トン数	馬力数
T	9	64.80	3,532				2	38.00	1,346			

船 型	30 t ~ 49.9 t			50 t ~ 99.9 t			100 t ~ 199.9 t			200 t ~		
	隻 数	総トン数	馬力数	隻 数	総トン数	馬力数	隻 数	総トン数	馬力数	隻 数	総トン数	馬力数
T				1	59.00	1,618	1	140.00	1,029			

登別市

船 型	総 計			0 t ~ 0.9 t			1 t ~ 2.9 t			3 t ~ 4.9 t		
	隻 数	総トン数	馬力数	隻 数	総トン数	馬力数	隻 数	総トン数	馬力数	隻 数	総トン数	馬力数
T	60	295.45	12,620	7	5.70	270	15	25.32	1,041	22	101.06	3,368

船 型	5 t ~ 9.9 t			10 t ~ 14.9 t			15 t ~ 19.9 t			20 t ~ 29.9 t		
	隻 数	総トン数	馬力数	隻 数	総トン数	馬力数	隻 数	総トン数	馬力数	隻 数	総トン数	馬力数
T	15	145.37	7,426				1	18.00	515			

船 型	30 t ~ 49.9 t			50 t ~ 99.9 t			100 t ~ 199.9 t			200 t ~		
	隻 数	総トン数	馬力数	隻 数	総トン数	馬力数	隻 数	総トン数	馬力数	隻 数	総トン数	馬力数
T												

白老町

船 型	総 計			0 t ~ 0.9 t			1 t ~ 2.9 t			3 t ~ 4.9 t		
	隻 数	総トン数	馬力数	隻 数	総トン数	馬力数	隻 数	総トン数	馬力数	隻 数	総トン数	馬力数
T	144	805.36	32,755	25	19.10	990	15	19.72	600	59	273.01	9,697

船 型	5 t ~ 9.9 t			10 t ~ 14.9 t			15 t ~ 19.9 t			20 t ~ 29.9 t		
	隻 数	総トン数	馬力数	隻 数	総トン数	馬力数	隻 数	総トン数	馬力数	隻 数	総トン数	馬力数
T	37	356.19	18,344	2	28.30	550	6	109.04	2,574			

船 型	30 t ~ 49.9 t			50 t ~ 99.9 t			100 t ~ 199.9 t			200 t ~		
	隻 数	総トン数	馬力数	隻 数	総トン数	馬力数	隻 数	総トン数	馬力数	隻 数	総トン数	馬力数
T												

海 水 動 力 漁 船 勢 力 (市町村別)

苫小牧市

船 型	総 計			0 t ~ 0.9 t			1 t ~ 2.9 t			3 t ~ 4.9 t		
	隻 数	総トン数	馬力数	隻 数	総トン数	馬力数	隻 数	総トン数	馬力数	隻 数	総トン数	馬力数
T	63	429.55	17,931	4	2.30	120	4	6.23	190	24	115.36	4,532

船 型	5 t ~ 9.9 t			10 t ~ 14.9 t			15 t ~ 19.9 t			20 t ~ 29.9 t		
	隻 数	総トン数	馬力数	隻 数	総トン数	馬力数	隻 数	総トン数	馬力数	隻 数	総トン数	馬力数
T	25	210.66	9,471	3	40.00	1,858	3	55.00	1,760			

船 型	30 t ~ 49.9 t			50 t ~ 99.9 t			100 t ~ 199.9 t			200 t ~		
	隻 数	総トン数	馬力数	隻 数	総トン数	馬力数	隻 数	総トン数	馬力数	隻 数	総トン数	馬力数
T												

厚真町

船 型	総 計			0 t ~ 0.9 t			1 t ~ 2.9 t			3 t ~ 4.9 t		
	隻 数	総トン数	馬力数	隻 数	総トン数	馬力数	隻 数	総トン数	馬力数	隻 数	総トン数	馬力数
T	7	32.90	2,046							7	32.90	2,046

船 型	5 t ~ 9.9 t			10 t ~ 14.9 t			15 t ~ 19.9 t			20 t ~ 29.9 t		
	隻 数	総トン数	馬力数	隻 数	総トン数	馬力数	隻 数	総トン数	馬力数	隻 数	総トン数	馬力数
T												

船 型	30 t ~ 49.9 t			50 t ~ 99.9 t			100 t ~ 199.9 t			200 t ~		
	隻 数	総トン数	馬力数	隻 数	総トン数	馬力数	隻 数	総トン数	馬力数	隻 数	総トン数	馬力数
T												

むかわ町(H18.3.27合併 鷗川町・穂別町)

船 型	総 計			0 t ~ 0.9 t			1 t ~ 2.9 t			3 t ~ 4.9 t		
	隻 数	総トン数	馬力数	隻 数	総トン数	馬力数	隻 数	総トン数	馬力数	隻 数	総トン数	馬力数
T	33	131.46	6,591	5	4.20	150	5	5.72	133	20	95.94	5,604

船 型	5 t ~ 9.9 t			10 t ~ 14.9 t			15 t ~ 19.9 t			20 t ~ 29.9 t		
	隻 数	総トン数	馬力数	隻 数	総トン数	馬力数	隻 数	総トン数	馬力数	隻 数	総トン数	馬力数
T	2	15.60	584	1	10.00	120						

船 型	30 t ~ 49.9 t			50 t ~ 99.9 t			100 t ~ 199.9 t			200 t ~		
	隻 数	総トン数	馬力数	隻 数	総トン数	馬力数	隻 数	総トン数	馬力数	隻 数	総トン数	馬力数
T												

海水動力漁船勢力（振興局別）
（令和4年末日現在）

日高振興局

船型	総計			0 t ~ 0.9 t			1 t ~ 2.9 t			3 t ~ 4.9 t		
	隻数	総トン数	馬力数	隻数	総トン数	馬力数	隻数	総トン数	馬力数	隻数	総トン数	馬力数
S	8	868.00	5,898	0	0.00	0	1	1.00	30	0	0.00	0
W	4	3.40	120	3	2.40	90	1	1.00	30	0	0.00	0
F	1,487	2,616.10	102,297	879	672.30	30,690	402	647.94	20,600	141	642.14	28,007
A	110	1,095.00	39,816	10	8.70	510	22	29.00	1,163	4	18.00	1,070
T	1,609	4,582.50	148,131	892	683.40	31,290	426	678.94	21,823	145	660.14	29,077

船型	5 t ~ 9.9 t			10 t ~ 14.9 t			15 t ~ 19.9 t			20 t ~ 29.9 t		
	隻数	総トン数	馬力数	隻数	総トン数	馬力数	隻数	総トン数	馬力数	隻数	総トン数	馬力数
S	0	0.00	0	0	0.00	0	2	36.00	280	0	0.00	0
W	0	0.00	0	0	0.00	0	0	0.00	0	0	0.00	0
F	55	495.41	19,536	3	35.00	759	7	123.31	2,705	0	0.00	0
A	36	338.30	17,656	4	52.00	1,601	32	571.00	16,271	1	29.00	736
T	91	833.71	37,192	7	87.00	2,360	41	730.31	19,256	1	29.00	736

船型	30 t ~ 49.9 t			50 t ~ 99.9 t			100 t ~ 199.9 t			200 t ~		
	隻数	総トン数	馬力数	隻数	総トン数	馬力数	隻数	総トン数	馬力数	隻数	総トン数	馬力数
S	0	0.00	0	0	0.00	0	5	831.00	5,588	0	0.00	0
W	0	0.00	0	0	0.00	0	0	0.00	0	0	0.00	0
F	0	0.00	0	0	0.00	0	0	0.00	0	0	0.00	0
A	1	49.00	809	0	0.00	0	0	0.00	0	0	0.00	0
T	1	49.00	809	0	0.00	0	5	831.00	5,588	0	0.00	0

海水動力漁船勢力(市町村別)

日高町(H18.3.1合併 門別町・日高町)

船型	総計			0 t ~ 0.9 t			1 t ~ 2.9 t			3 t ~ 4.9 t		
	隻数	総トン数	馬力数	隻数	総トン数	馬力数	隻数	総トン数	馬力数	隻数	総トン数	馬力数
T	101	328.04	14,957	24	17.82	720	35	53.41	1,055	32	148.21	8,385

船型	5 t ~ 9.9 t			10 t ~ 14.9 t			15 t ~ 19.9 t			20 t ~ 29.9 t		
	隻数	総トン数	馬力数	隻数	総トン数	馬力数	隻数	総トン数	馬力数	隻数	総トン数	馬力数
T	8	77.60	3,822	0	0.00	0	2	31.00	975	0	0.00	0

船型	30 t ~ 49.9 t			50 t ~ 99.9 t			100 t ~ 199.9 t			200 t ~		
	隻数	総トン数	馬力数	隻数	総トン数	馬力数	隻数	総トン数	馬力数	隻数	総トン数	馬力数
T	0	0.00	0	0	0.00	0	0	0.00	0	0	0.00	0

新冠町

船型	総計			0 t ~ 0.9 t			1 t ~ 2.9 t			3 t ~ 4.9 t		
	隻数	総トン数	馬力数	隻数	総トン数	馬力数	隻数	総トン数	馬力数	隻数	総トン数	馬力数
T	29	116.26	4,757	7	5.50	210	10	11.42	300	7	30.94	1,438

船型	5 t ~ 9.9 t			10 t ~ 14.9 t			15 t ~ 19.9 t			20 t ~ 29.9 t		
	隻数	総トン数	馬力数	隻数	総トン数	馬力数	隻数	総トン数	馬力数	隻数	総トン数	馬力数
T	2	19.40	990	1	14.00	479	2	35.00	1,340			

船型	30 t ~ 49.9 t			50 t ~ 99.9 t			100 t ~ 199.9 t			200 t ~		
	隻数	総トン数	馬力数	隻数	総トン数	馬力数	隻数	総トン数	馬力数	隻数	総トン数	馬力数
T												

新ひだか町(H18.3.31 合併 静内町・三石町)

船型	総計			0 t ~ 0.9 t			1 t ~ 2.9 t			3 t ~ 4.9 t		
	隻数	総トン数	馬力数	隻数	総トン数	馬力数	隻数	総トン数	馬力数	隻数	総トン数	馬力数
T	312	840.38	26,654	155	122.93	4,800	66	91.62	2,318	65	294.92	12,095

船型	5 t ~ 9.9 t			10 t ~ 14.9 t			15 t ~ 19.9 t			20 t ~ 29.9 t		
	隻数	総トン数	馬力数	隻数	総トン数	馬力数	隻数	総トン数	馬力数	隻数	総トン数	馬力数
T	14	129.60	3,876	2	21.00	280	10	180.31	3,285	0	0.00	0

船型	30 t ~ 49.9 t			50 t ~ 99.9 t			100 t ~ 199.9 t			200 t ~		
	隻数	総トン数	馬力数	隻数	総トン数	馬力数	隻数	総トン数	馬力数	隻数	総トン数	馬力数
T	0	0.00	0	0	0.00	0	0	0.00	0	0	0.00	0

海水動力漁船勢力(市町村別)

浦河町

船型	総計			0 t ~ 0.9 t			1 t ~ 2.9 t			3 t ~ 4.9 t		
	隻数	総トン数	馬力数	隻数	総トン数	馬力数	隻数	総トン数	馬力数	隻数	総トン数	馬力数
T	178	961.95	22,434	88	63.79	3,720	56	87.06	2,913	13	59.30	3,397

船型	5 t ~ 9.9 t			10 t ~ 14.9 t			15 t ~ 19.9 t			20 t ~ 29.9 t		
	隻数	総トン数	馬力数	隻数	総トン数	馬力数	隻数	総トン数	馬力数	隻数	総トン数	馬力数
T	10	92.80	4,317				6	109.00	3,454	1	29.00	736

船型	30 t ~ 49.9 t			50 t ~ 99.9 t			100 t ~ 199.9 t			200 t ~		
	隻数	総トン数	馬力数	隻数	総トン数	馬力数	隻数	総トン数	馬力数	隻数	総トン数	馬力数
T	1	49.00	809				3	472.00	3,088			

様似町

船型	総計			0 t ~ 0.9 t			1 t ~ 2.9 t			3 t ~ 4.9 t		
	隻数	総トン数	馬力数	隻数	総トン数	馬力数	隻数	総トン数	馬力数	隻数	総トン数	馬力数
T	252	928.10	23,043	126	93.20	4,290	79	126.55	4,982	21	94.15	2,442

船型	5 t ~ 9.9 t			10 t ~ 14.9 t			15 t ~ 19.9 t			20 t ~ 29.9 t		
	隻数	総トン数	馬力数	隻数	総トン数	馬力数	隻数	総トン数	馬力数	隻数	総トン数	馬力数
T	18	152.20	5,810				6	103.00	3,019			

船型	30 t ~ 49.9 t			50 t ~ 99.9 t			100 t ~ 199.9 t			200 t ~		
	隻数	総トン数	馬力数	隻数	総トン数	馬力数	隻数	総トン数	馬力数	隻数	総トン数	馬力数
T							2	359.00	2,500			

えりも町

船型	総計			0 t ~ 0.9 t			1 t ~ 2.9 t			3 t ~ 4.9 t		
	隻数	総トン数	馬力数	隻数	総トン数	馬力数	隻数	総トン数	馬力数	隻数	総トン数	馬力数
T	737	1,407.77	56,286	492	380.16	17,550	180	308.88	10,255	7	32.62	1,320

船型	5 t ~ 9.9 t			10 t ~ 14.9 t			15 t ~ 19.9 t			20 t ~ 29.9 t		
	隻数	総トン数	馬力数	隻数	総トン数	馬力数	隻数	総トン数	馬力数	隻数	総トン数	馬力数
T	39	362.11	18,377	4	52.00	1,601	15	272.00	7,183			

船型	30 t ~ 49.9 t			50 t ~ 99.9 t			100 t ~ 199.9 t			200 t ~		
	隻数	総トン数	馬力数	隻数	総トン数	馬力数	隻数	総トン数	馬力数	隻数	総トン数	馬力数
T												

海水動力漁船勢力（振興局別）
（令和4年末日現在）

十勝総合振興局

船型	総計			0 t ~ 0.9 t			1 t ~ 2.9 t			3 t ~ 4.9 t		
	隻数	総トン数	馬力数	隻数	総トン数	馬力数	隻数	総トン数	馬力数	隻数	総トン数	馬力数
S	14	655.00	7,760	0	0.00	0	0	0.00	0	0	0.00	0
W	2	10.56	120	0	0.00	0	0	0.00	0	1	4.52	30
F	267	750.38	25,071	81	63.40	3,480	102	156.66	4,961	56	269.04	8,008
A	97	836.80	34,144	7	4.40	240	9	16.40	799	11	53.60	2,352
T	380	2,252.74	67,095	88	67.80	3,720	111	173.06	5,760	68	327.16	10,390

船型	5 t ~ 9.9 t			10 t ~ 14.9 t			15 t ~ 19.9 t			20 t ~ 29.9 t		
	隻数	総トン数	馬力数	隻数	総トン数	馬力数	隻数	総トン数	馬力数	隻数	総トン数	馬力数
S	0	0.00	0	1	13.00	610	10	179.00	4,652	0	0.00	0
W	1	6.04	90	0	0.00	0	0	0.00	0	0	0.00	0
F	21	150.28	5,507	3	39.00	400	4	72.00	2,715	0	0.00	0
A	49	399.40	19,181	2	26.00	622	18	308.00	10,347	1	29.00	603
T	71	555.72	24,778	6	78.00	1,632	32	559.00	17,714	1	29.00	603

船型	30 t ~ 49.9 t			50 t ~ 99.9 t			100 t ~ 199.9 t			200 t ~		
	隻数	総トン数	馬力数	隻数	総トン数	馬力数	隻数	総トン数	馬力数	隻数	総トン数	馬力数
S	0	0.00	0	0	0.00	0	3	463.00	2,498	0	0.00	0
W	0	0.00	0	0	0.00	0	0	0.00	0	0	0.00	0
F	0	0.00	0	0	0.00	0	0	0.00	0	0	0.00	0
A	0	0.00	0	0	0.00	0	0	0.00	0	0	0.00	0
T	0	0.00	0	0	0.00	0	3	463.00	2,498	0	0.00	0

海水動力漁船勢力(市町村別)

広尾町

船型	総計			0 t ~ 0.9 t			1 t ~ 2.9 t			3 t ~ 4.9 t		
	隻数	総トン数	馬力数	隻数	総トン数	馬力数	隻数	総トン数	馬力数	隻数	総トン数	馬力数
T	203	1,294.21	33,102	56	46.65	2,730	65	103.88	3,991	31	148.38	4,128

船型	5 t ~ 9.9 t			10 t ~ 14.9 t			15 t ~ 19.9 t			20 t ~ 29.9 t		
	隻数	総トン数	馬力数	隻数	総トン数	馬力数	隻数	総トン数	馬力数	隻数	総トン数	馬力数
T	34	279.30	13,025	3	38.00	360	10	186.00	5,767	1	29.00	603

船型	30 t ~ 49.9 t			50 t ~ 99.9 t			100 t ~ 199.9 t			200 t ~		
	隻数	総トン数	馬力数	隻数	総トン数	馬力数	隻数	総トン数	馬力数	隻数	総トン数	馬力数
T							3	463.00	2,498			

大樹町

船型	総計			0 t ~ 0.9 t			1 t ~ 2.9 t			3 t ~ 4.9 t		
	隻数	総トン数	馬力数	隻数	総トン数	馬力数	隻数	総トン数	馬力数	隻数	総トン数	馬力数
T	51	248.27	11,085	6	4.90	210	22	34.27	899	6	29.40	1,810

船型	5 t ~ 9.9 t			10 t ~ 14.9 t			15 t ~ 19.9 t			20 t ~ 29.9 t		
	隻数	総トン数	馬力数	隻数	総トン数	馬力数	隻数	総トン数	馬力数	隻数	総トン数	馬力数
T	10	76.70	4,568	2	26.00	1,112	5	77.00	2,486			

船型	30 t ~ 49.9 t			50 t ~ 99.9 t			100 t ~ 199.9 t			200 t ~		
	隻数	総トン数	馬力数	隻数	総トン数	馬力数	隻数	総トン数	馬力数	隻数	総トン数	馬力数
T												

豊頃町

船型	総計			0 t ~ 0.9 t			1 t ~ 2.9 t			3 t ~ 4.9 t		
	隻数	総トン数	馬力数	隻数	総トン数	馬力数	隻数	総トン数	馬力数	隻数	総トン数	馬力数
T	79	448.60	13,981	20	12.45	600	16	23.65	555	18	86.76	2,822

船型	5 t ~ 9.9 t			10 t ~ 14.9 t			15 t ~ 19.9 t			20 t ~ 29.9 t		
	隻数	総トン数	馬力数	隻数	総トン数	馬力数	隻数	総トン数	馬力数	隻数	総トン数	馬力数
T	11	81.74	2,942	1	14.00	160	13	230.00	6,902			

船型	30 t ~ 49.9 t			50 t ~ 99.9 t			100 t ~ 199.9 t			200 t ~		
	隻数	総トン数	馬力数	隻数	総トン数	馬力数	隻数	総トン数	馬力数	隻数	総トン数	馬力数
T												

海水動力漁船勢力(市町村別)

浦幌町

船型	総計			0 t ~ 0.9 t			1 t ~ 2.9 t			3 t ~ 4.9 t		
	隻数	総トン数	馬力数	隻数	総トン数	馬力数	隻数	総トン数	馬力数	隻数	総トン数	馬力数
T	47	261.66	8,927	6	3.80	180	8	11.26	315	13	62.62	1,630

船型	5 t ~ 9.9 t			10 t ~ 14.9 t			15 t ~ 19.9 t			20 t ~ 29.9 t		
	隻数	総トン数	馬力数	隻数	総トン数	馬力数	隻数	総トン数	馬力数	隻数	総トン数	馬力数
T	16	117.98	4,243				4	66.00	2,559			

船型	30 t ~ 49.9 t			50 t ~ 99.9 t			100 t ~ 199.9 t			200 t ~		
	隻数	総トン数	馬力数	隻数	総トン数	馬力数	隻数	総トン数	馬力数	隻数	総トン数	馬力数
T												

海水動力漁船勢力（振興局別）
（令和4年末日現在）

釧路総合振興局

船型	総計			0 t ~ 0.9 t			1 t ~ 2.9 t			3 t ~ 4.9 t		
	隻数	総トン数	馬力数	隻数	総トン数	馬力数	隻数	総トン数	馬力数	隻数	総トン数	馬力数
S	19	3,085.24	17,572	0	0.00	0	0	0.00	0	1	4.66	25
W	27	183.49	1,166	1	0.90	3	4	8.08	34	13	56.18	329
F	2,110	5,188.05	264,899	455	332.91	35,864	1,341	2,231.13	139,364	109	475.73	22,714
A	61	803.40	26,001	12	10.10	1,533	10	15.30	1,471	2	8.70	488
T	2,217	9,260.18	309,638	468	343.91	37,400	1,355	2,254.51	140,869	125	545.27	23,556

船型	5 t ~ 9.9 t			10 t ~ 14.9 t			15 t ~ 19.9 t			20 t ~ 29.9 t		
	隻数	総トン数	馬力数	隻数	総トン数	馬力数	隻数	総トン数	馬力数	隻数	総トン数	馬力数
S	1	9.63	60	0	0.00	0	4	75.95	2,139	0	0.00	0
W	4	29.32	155	1	12.16	140	4	76.85	505	0	0.00	0
F	172	1,498.10	50,545	9	117.00	5,035	20	370.18	8,433	1	29.00	736
A	15	131.30	5,603	2	26.00	1,080	12	218.00	6,208	6	174.00	4,562
T	192	1,668.35	56,363	12	155.16	6,255	40	740.98	17,285	7	203.00	5,298

船型	30 t ~ 49.9 t			50 t ~ 99.9 t			100 t ~ 199.9 t			200 t ~		
	隻数	総トン数	馬力数	隻数	総トン数	馬力数	隻数	総トン数	馬力数	隻数	総トン数	馬力数
S	0	0.00	0	0	0.00	0	11	1,838.00	10,935	2	1,157.00	4,413
W	0	0.00	0	0	0.00	0	0	0.00	0	0	0.00	0
F	3	134.00	2,208	0	0.00	0	0	0.00	0	0	0.00	0
A	1	49.00	736	0	0.00	0	1	171.00	4,320	0	0.00	0
T	4	183.00	2,944	0	0.00	0	12	2,009.00	15,255	2	1,157.00	4,413

海水動力漁船勢力(市町村別)

白糠町

船型	総計			0 t ~ 0.9 t			1 t ~ 2.9 t			3 t ~ 4.9 t		
	隻数	総トン数	馬力数	隻数	総トン数	馬力数	隻数	総トン数	馬力数	隻数	総トン数	馬力数
T	98	801.50	19,949	2	1.20	60	22	35.41	810			

船型	5 t ~ 9.9 t			10 t ~ 14.9 t			15 t ~ 19.9 t			20 t ~ 29.9 t		
	隻数	総トン数	馬力数	隻数	総トン数	馬力数	隻数	総トン数	馬力数	隻数	総トン数	馬力数
T	64	590.71	15,343	1	13.00	540	9	161.18	3,196			

船型	30 t ~ 49.9 t			50 t ~ 99.9 t			100 t ~ 199.9 t			200 t ~		
	隻数	総トン数	馬力数	隻数	総トン数	馬力数	隻数	総トン数	馬力数	隻数	総トン数	馬力数
T												

釧路市

船型	総計			0 t ~ 0.9 t			1 t ~ 2.9 t			3 t ~ 4.9 t		
	隻数	総トン数	馬力数	隻数	総トン数	馬力数	隻数	総トン数	馬力数	隻数	総トン数	馬力数
T	253	3,728.35	46,020	25	18.50	1,220	119	179.93	5,828	30	131.16	2,488

船型	5 t ~ 9.9 t			10 t ~ 14.9 t			15 t ~ 19.9 t			20 t ~ 29.9 t		
	隻数	総トン数	馬力数	隻数	総トン数	馬力数	隻数	総トン数	馬力数	隻数	総トン数	馬力数
T	58	493.44	14,930	5	65.16	1,991	4	72.16	915			

船型	30 t ~ 49.9 t			50 t ~ 99.9 t			100 t ~ 199.9 t			200 t ~		
	隻数	総トン数	馬力数	隻数	総トン数	馬力数	隻数	総トン数	馬力数	隻数	総トン数	馬力数
T							10	1,611.00	14,235	2	1,157.00	4,413

釧路町

船型	総計			0 t ~ 0.9 t			1 t ~ 2.9 t			3 t ~ 4.9 t		
	隻数	総トン数	馬力数	隻数	総トン数	馬力数	隻数	総トン数	馬力数	隻数	総トン数	馬力数
T	252	753.59	41,731	19	14.90	1,570	191	356.21	25,540	19	71.57	4,486

船型	5 t ~ 9.9 t			10 t ~ 14.9 t			15 t ~ 19.9 t			20 t ~ 29.9 t		
	隻数	総トン数	馬力数	隻数	総トン数	馬力数	隻数	総トン数	馬力数	隻数	総トン数	馬力数
T	11	89.96	3,871	1	12.00	540	11	208.95	5,724			

船型	30 t ~ 49.9 t			50 t ~ 99.9 t			100 t ~ 199.9 t			200 t ~		
	隻数	総トン数	馬力数	隻数	総トン数	馬力数	隻数	総トン数	馬力数	隻数	総トン数	馬力数
T												

海水動力漁船勢力(市町村別)

厚岸町

船型	総計			0 t ~ 0.9 t			1 t ~ 2.9 t			3 t ~ 4.9 t		
	隻数	総トン数	馬力数	隻数	総トン数	馬力数	隻数	総トン数	馬力数	隻数	総トン数	馬力数
T	823	2,506.26	110,376	124	89.58	6,607	602	975.94	66,761	38	167.30	7,895

船型	5 t ~ 9.9 t			10 t ~ 14.9 t			15 t ~ 19.9 t			20 t ~ 29.9 t		
	隻数	総トン数	馬力数	隻数	総トン数	馬力数	隻数	総トン数	馬力数	隻数	総トン数	馬力数
T	33	271.28	12,090	5	65.00	3,184	8	153.16	4,577	7	203.00	5,298

船型	30 t ~ 49.9 t			50 t ~ 99.9 t			100 t ~ 199.9 t			200 t ~		
	隻数	総トン数	馬力数	隻数	総トン数	馬力数	隻数	総トン数	馬力数	隻数	総トン数	馬力数
T	4	183.00	2,944				2	398.00	1,020			

浜中町

船型	総計			0 t ~ 0.9 t			1 t ~ 2.9 t			3 t ~ 4.9 t		
	隻数	総トン数	馬力数	隻数	総トン数	馬力数	隻数	総トン数	馬力数	隻数	総トン数	馬力数
T	791	1,470.48	91,562	298	219.73	27,943	421	707.02	41,930	38	175.24	8,687

船型	5 t ~ 9.9 t			10 t ~ 14.9 t			15 t ~ 19.9 t			20 t ~ 29.9 t		
	隻数	総トン数	馬力数	隻数	総トン数	馬力数	隻数	総トン数	馬力数	隻数	総トン数	馬力数
T	26	222.96	10,129				8	145.53	2,873			

船型	30 t ~ 49.9 t			50 t ~ 99.9 t			100 t ~ 199.9 t			200 t ~		
	隻数	総トン数	馬力数	隻数	総トン数	馬力数	隻数	総トン数	馬力数	隻数	総トン数	馬力数
T												

海水動力漁船勢力（振興局別）
（令和4年末日現在）

根室振興局

船型	総計			0 t ~ 0.9 t			1 t ~ 2.9 t			3 t ~ 4.9 t		
	隻数	総トン数	馬力数	隻数	総トン数	馬力数	隻数	総トン数	馬力数	隻数	総トン数	馬力数
S	62	3,527.59	33,910	0	0.00	0	0	0.00	0	0	0.00	0
W	17	130.66	890	0	0.00	0	8	17.87	115	4	15.52	175
F	3,041	7,624.68	325,239	660	451.86	27,245	1,698	2,732.20	145,543	417	1,816.30	78,475
A	306	3,281.60	114,805	11	7.80	420	77	122.40	8,907	27	110.90	6,723
T	3,426	14,564.53	474,844	671	459.66	27,665	1,783	2,872.47	154,565	448	1,942.72	85,373

船型	5 t ~ 9.9 t			10 t ~ 14.9 t			15 t ~ 19.9 t			20 t ~ 29.9 t		
	隻数	総トン数	馬力数	隻数	総トン数	馬力数	隻数	総トン数	馬力数	隻数	総トン数	馬力数
S	0	0.00	0	1	14.83	105	44	830.90	18,551	2	58.90	916
W	2	16.10	100	1	14.89	110	1	18.49	120	0	0.00	0
F	179	1,404.46	46,314	62	762.47	18,340	25	457.39	9,322	0	0.00	0
A	45	408.50	19,930	28	366.00	13,159	105	1,879.00	55,587	12	348.00	9,270
T	226	1,829.06	66,344	92	1,158.19	31,714	175	3,185.78	83,580	14	406.90	10,186

船型	30 t ~ 49.9 t			50 t ~ 99.9 t			100 t ~ 199.9 t			200 t ~		
	隻数	総トン数	馬力数	隻数	総トン数	馬力数	隻数	総トン数	馬力数	隻数	総トン数	馬力数
S	1	43.32	240	1	59.64	210	13	2,520.00	13,888	0	0.00	0
W	1	47.79	270	0	0.00	0	0	0.00	0	0	0.00	0
F	0	0.00	0	0	0.00	0	0	0.00	0	0	0.00	0
A	1	39.00	809	0	0.00	0	0	0.00	0	0	0.00	0
T	3	130.11	1,319	1	59.64	210	13	2,520.00	13,888	0	0.00	0

海水動力漁船勢力(市町村別)

根室市

船型	総計			0 t ~ 0.9 t			1 t ~ 2.9 t			3 t ~ 4.9 t		
	隻数	総トン数	馬力数	隻数	総トン数	馬力数	隻数	総トン数	馬力数	隻数	総トン数	馬力数
T	1,688	8,010.69	250,633	257	165.80	9,710	1,013	1,632.62	96,989	231	1,027.53	52,093

船型	5 t ~ 9.9 t			10 t ~ 14.9 t			15 t ~ 19.9 t			20 t ~ 29.9 t		
	隻数	総トン数	馬力数	隻数	総トン数	馬力数	隻数	総トン数	馬力数	隻数	総トン数	馬力数
T	61	527.92	23,662	33	431.16	12,055	63	1,152.33	30,761	14	406.90	10,186

船型	30 t ~ 49.9 t			50 t ~ 99.9 t			100 t ~ 199.9 t			200 t ~		
	隻数	総トン数	馬力数	隻数	総トン数	馬力数	隻数	総トン数	馬力数	隻数	総トン数	馬力数
T	2	86.79	1,079	1	59.64	210	13	2,520.00	13,888			

別海町

船型	総計			0 t ~ 0.9 t			1 t ~ 2.9 t			3 t ~ 4.9 t		
	隻数	総トン数	馬力数	隻数	総トン数	馬力数	隻数	総トン数	馬力数	隻数	総トン数	馬力数
T	660	2,150.74	85,180	124	89.84	6,413	338	572.94	24,512	85	344.23	13,674

船型	5 t ~ 9.9 t			10 t ~ 14.9 t			15 t ~ 19.9 t			20 t ~ 29.9 t		
	隻数	総トン数	馬力数	隻数	総トン数	馬力数	隻数	総トン数	馬力数	隻数	総トン数	馬力数
T	82	661.73	25,878	13	156.00	3,983	18	326.00	10,720			

船型	30 t ~ 49.9 t			50 t ~ 99.9 t			100 t ~ 199.9 t			200 t ~		
	隻数	総トン数	馬力数	隻数	総トン数	馬力数	隻数	総トン数	馬力数	隻数	総トン数	馬力数
T												

標津町

船型	総計			0 t ~ 0.9 t			1 t ~ 2.9 t			3 t ~ 4.9 t		
	隻数	総トン数	馬力数	隻数	総トン数	馬力数	隻数	総トン数	馬力数	隻数	総トン数	馬力数
T	255	1,370.71	32,246	27	21.00	900	74	140.61	5,067	77	329.12	8,476

船型	5 t ~ 9.9 t			10 t ~ 14.9 t			15 t ~ 19.9 t			20 t ~ 29.9 t		
	隻数	総トン数	馬力数	隻数	総トン数	馬力数	隻数	総トン数	馬力数	隻数	総トン数	馬力数
T	37	272.72	5,263	20	262.88	7,260	20	344.38	5,280			

船型	30 t ~ 49.9 t			50 t ~ 99.9 t			100 t ~ 199.9 t			200 t ~		
	隻数	総トン数	馬力数	隻数	総トン数	馬力数	隻数	総トン数	馬力数	隻数	総トン数	馬力数
T												

海水動力漁船勢力（市町村別）

羅臼町

船型	総計			0 t ~ 0.9 t			1 t ~ 2.9 t			3 t ~ 4.9 t		
	隻数	総トン数	馬力数	隻数	総トン数	馬力数	隻数	総トン数	馬力数	隻数	総トン数	馬力数
T	823	3,032.39	106,785	263	183.02	10,642	358	526.30	27,997	55	241.84	11,130

船型	5 t ~ 9.9 t			10 t ~ 14.9 t			15 t ~ 19.9 t			20 t ~ 29.9 t		
	隻数	総トン数	馬力数	隻数	総トン数	馬力数	隻数	総トン数	馬力数	隻数	総トン数	馬力数
T	46	366.69	11,541	26	308.15	8,416	74	1,363.07	36,819			

船型	30 t ~ 49.9 t			50 t ~ 99.9 t			100 t ~ 199.9 t			200 t ~		
	隻数	総トン数	馬力数	隻数	総トン数	馬力数	隻数	総トン数	馬力数	隻数	総トン数	馬力数
T	1	43.32	240									

海水動力漁船勢力（振興局別）
（令和4年末日現在）

オホーツク総合振興局

船型	総計			0 t ~ 0.9 t			1 t ~ 2.9 t			3 t ~ 4.9 t		
	隻数	総トン数	馬力数	隻数	総トン数	馬力数	隻数	総トン数	馬力数	隻数	総トン数	馬力数
S	11	1,325.60	7,991	0	0.00	0	0	0.00	0	0	0.00	0
W	0	0.00	0	0	0.00	0	0	0.00	0	0	0.00	0
F	1,760	5,841.83	277,169	326	204.67	13,534	805	1,418.61	71,882	422	1,738.91	103,144
A	285	2,795.84	103,893	30	19.90	1,620	75	132.40	6,548	19	81.30	4,732
T	2,056	9,963.27	389,053	356	224.57	15,154	880	1,551.01	78,430	441	1,820.21	107,876

船型	5 t ~ 9.9 t			10 t ~ 14.9 t			15 t ~ 19.9 t			20 t ~ 29.9 t		
	隻数	総トン数	馬力数	隻数	総トン数	馬力数	隻数	総トン数	馬力数	隻数	総トン数	馬力数
S	1	6.60	110	0	0.00	0	2	38.00	926	0	0.00	0
W	0	0.00	0	0	0.00	0	0	0.00	0	0	0.00	0
F	89	762.78	33,083	94	1,287.86	45,443	24	429.00	10,083	0	0.00	0
A	9	74.10	2,633	75	1,045.00	44,530	76	1,408.14	43,094	0	0.00	0
T	99	843.48	35,826	169	2,332.86	89,973	102	1,875.14	54,103	0	0.00	0

船型	30 t ~ 49.9 t			50 t ~ 99.9 t			100 t ~ 199.9 t			200 t ~		
	隻数	総トン数	馬力数	隻数	総トン数	馬力数	隻数	総トン数	馬力数	隻数	総トン数	馬力数
S	0	0.00	0	0	0.00	0	8	1,281.00	6,955	0	0.00	0
W	0	0.00	0	0	0.00	0	0	0.00	0	0	0.00	0
F	0	0.00	0	0	0.00	0	0	0.00	0	0	0.00	0
A	1	35.00	736	0	0.00	0	0	0.00	0	0	0.00	0
T	1	35.00	736	0	0.00	0	8	1,281.00	6,955	0	0.00	0

海水動力漁船勢力(市町村別)

斜里町

船型	総計			0 t ~ 0.9 t			1 t ~ 2.9 t			3 t ~ 4.9 t		
	隻数	総トン数	馬力数	隻数	総トン数	馬力数	隻数	総トン数	馬力数	隻数	総トン数	馬力数
T	167	1,168.99	38,407	30	14.82	1,500	66	108.65	4,103	14	64.62	2,539

船型	5 t ~ 9.9 t			10 t ~ 14.9 t			15 t ~ 19.9 t			20 t ~ 29.9 t		
	隻数	総トン数	馬力数	隻数	総トン数	馬力数	隻数	総トン数	馬力数	隻数	総トン数	馬力数
T	4	25.90	330	8	112.00	3,982	45	843.00	25,953			

船型	30 t ~ 49.9 t			50 t ~ 99.9 t			100 t ~ 199.9 t			200 t ~		
	隻数	総トン数	馬力数	隻数	総トン数	馬力数	隻数	総トン数	馬力数	隻数	総トン数	馬力数
T												

大空町(旧女満別町分含む)

船型	総計			0 t ~ 0.9 t			1 t ~ 2.9 t			3 t ~ 4.9 t		
	隻数	総トン数	馬力数	隻数	総トン数	馬力数	隻数	総トン数	馬力数	隻数	総トン数	馬力数
T	2	1.68	60	2	1.68	60						

船型	5 t ~ 9.9 t			10 t ~ 14.9 t			15 t ~ 19.9 t			20 t ~ 29.9 t		
	隻数	総トン数	馬力数	隻数	総トン数	馬力数	隻数	総トン数	馬力数	隻数	総トン数	馬力数
T												

船型	30 t ~ 49.9 t			50 t ~ 99.9 t			100 t ~ 199.9 t			200 t ~		
	隻数	総トン数	馬力数	隻数	総トン数	馬力数	隻数	総トン数	馬力数	隻数	総トン数	馬力数
T												

網走市

船型	総計			0 t ~ 0.9 t			1 t ~ 2.9 t			3 t ~ 4.9 t		
	隻数	総トン数	馬力数	隻数	総トン数	馬力数	隻数	総トン数	馬力数	隻数	総トン数	馬力数
T	396	1,784.50	60,715	67	38.56	2,283	235	395.99	20,778	45	184.64	9,743

船型	5 t ~ 9.9 t			10 t ~ 14.9 t			15 t ~ 19.9 t			20 t ~ 29.9 t		
	隻数	総トン数	馬力数	隻数	総トン数	馬力数	隻数	総トン数	馬力数	隻数	総トン数	馬力数
T	6	48.11	1,940	23	319.00	13,945	16	283.20	8,592			

船型	30 t ~ 49.9 t			50 t ~ 99.9 t			100 t ~ 199.9 t			200 t ~		
	隻数	総トン数	馬力数	隻数	総トン数	馬力数	隻数	総トン数	馬力数	隻数	総トン数	馬力数
T	1	35.00	736				3	480.00	2,698			

海水動力漁船勢力(市町村別)

北見市(H18.3.5合併 常呂町・北見市・端野町・留辺蘂町)

船型	総計			0 t ~ 0.9 t			1 t ~ 2.9 t			3 t ~ 4.9 t		
	隻数	総トン数	馬力数	隻数	総トン数	馬力数	隻数	総トン数	馬力数	隻数	総トン数	馬力数
T	262	1,266.89	61,938	1	0.70	60	102	197.30	13,238	109	426.30	26,733

船型	5 t ~ 9.9 t			10 t ~ 14.9 t			15 t ~ 19.9 t			20 t ~ 29.9 t		
	隻数	総トン数	馬力数	隻数	総トン数	馬力数	隻数	総トン数	馬力数	隻数	総トン数	馬力数
T	18	146.97	5,815	22	304.68	11,676	10	190.94	4,416			

船型	30 t ~ 49.9 t			50 t ~ 99.9 t			100 t ~ 199.9 t			200 t ~		
	隻数	総トン数	馬力数	隻数	総トン数	馬力数	隻数	総トン数	馬力数	隻数	総トン数	馬力数
T												

佐呂間町

船型	総計			0 t ~ 0.9 t			1 t ~ 2.9 t			3 t ~ 4.9 t		
	隻数	総トン数	馬力数	隻数	総トン数	馬力数	隻数	総トン数	馬力数	隻数	総トン数	馬力数
T	161	567.56	36,052	3	2.10	220	68	130.06	8,842	81	326.80	22,261

船型	5 t ~ 9.9 t			10 t ~ 14.9 t			15 t ~ 19.9 t			20 t ~ 29.9 t		
	隻数	総トン数	馬力数	隻数	総トン数	馬力数	隻数	総トン数	馬力数	隻数	総トン数	馬力数
T	4	28.60	1,550	3	42.00	1,830	2	38.00	1,349			

船型	30 t ~ 49.9 t			50 t ~ 99.9 t			100 t ~ 199.9 t			200 t ~		
	隻数	総トン数	馬力数	隻数	総トン数	馬力数	隻数	総トン数	馬力数	隻数	総トン数	馬力数
T												

湧別町

船型	総計			0 t ~ 0.9 t			1 t ~ 2.9 t			3 t ~ 4.9 t		
	隻数	総トン数	馬力数	隻数	総トン数	馬力数	隻数	総トン数	馬力数	隻数	総トン数	馬力数
T	373	1,504.36	75,645	27	17.19	1,110	144	277.11	14,496	163	693.00	42,576

船型	5 t ~ 9.9 t			10 t ~ 14.9 t			15 t ~ 19.9 t			20 t ~ 29.9 t		
	隻数	総トン数	馬力数	隻数	総トン数	馬力数	隻数	総トン数	馬力数	隻数	総トン数	馬力数
T	8	54.59	2,696	22	306.47	10,192	9	156.00	4,575			

船型	30 t ~ 49.9 t			50 t ~ 99.9 t			100 t ~ 199.9 t			200 t ~		
	隻数	総トン数	馬力数	隻数	総トン数	馬力数	隻数	総トン数	馬力数	隻数	総トン数	馬力数
T												

海水動力漁船勢力（市町村別）

紋別市

船型	総計			0 t ~ 0.9 t			1 t ~ 2.9 t			3 t ~ 4.9 t		
	隻数	総トン数	馬力数	隻数	総トン数	馬力数	隻数	総トン数	馬力数	隻数	総トン数	馬力数
T	159	1,731.83	41,712	18	11.58	720	65	120.50	5,450	15	67.73	2,884

船型	5 t ~ 9.9 t			10 t ~ 14.9 t			15 t ~ 19.9 t			20 t ~ 29.9 t		
	隻数	総トン数	馬力数	隻数	総トン数	馬力数	隻数	総トン数	馬力数	隻数	総トン数	馬力数
T	18	174.75	7,766	31	428.27	18,655	7	128.00	1,980			

船型	30 t ~ 49.9 t			50 t ~ 99.9 t			100 t ~ 199.9 t			200 t ~		
	隻数	総トン数	馬力数	隻数	総トン数	馬力数	隻数	総トン数	馬力数	隻数	総トン数	馬力数
T							5	801.00	4,257			

興部町

船型	総計			0 t ~ 0.9 t			1 t ~ 2.9 t			3 t ~ 4.9 t		
	隻数	総トン数	馬力数	隻数	総トン数	馬力数	隻数	総トン数	馬力数	隻数	総トン数	馬力数
T	191	882.33	34,157	30	20.72	1,088	93	160.63	5,586	11	46.74	920

船型	5 t ~ 9.9 t			10 t ~ 14.9 t			15 t ~ 19.9 t			20 t ~ 29.9 t		
	隻数	総トン数	馬力数	隻数	総トン数	馬力数	隻数	総トン数	馬力数	隻数	総トン数	馬力数
T	29	254.26	11,381	24	327.98	12,824	4	72.00	2,358			

船型	30 t ~ 49.9 t			50 t ~ 99.9 t			100 t ~ 199.9 t			200 t ~		
	隻数	総トン数	馬力数	隻数	総トン数	馬力数	隻数	総トン数	馬力数	隻数	総トン数	馬力数
T												

雄武町

船型	総計			0 t ~ 0.9 t			1 t ~ 2.9 t			3 t ~ 4.9 t		
	隻数	総トン数	馬力数	隻数	総トン数	馬力数	隻数	総トン数	馬力数	隻数	総トン数	馬力数
T	345	1,055.13	40,367	178	117.22	8,113	107	160.77	5,937	3	10.38	220

船型	5 t ~ 9.9 t			10 t ~ 14.9 t			15 t ~ 19.9 t			20 t ~ 29.9 t		
	隻数	総トン数	馬力数	隻数	総トン数	馬力数	隻数	総トン数	馬力数	隻数	総トン数	馬力数
T	12	110.30	4,348	36	492.46	16,869	9	164.00	4,880			

船型	30 t ~ 49.9 t			50 t ~ 99.9 t			100 t ~ 199.9 t			200 t ~		
	隻数	総トン数	馬力数	隻数	総トン数	馬力数	隻数	総トン数	馬力数	隻数	総トン数	馬力数
T												

海水動力漁船勢力（振興局別）
（令和4年末日現在）

宗谷総合振興局

船型	総計			0 t ~ 0.9 t			1 t ~ 2.9 t			3 t ~ 4.9 t		
	隻数	総トン数	馬力数	隻数	総トン数	馬力数	隻数	総トン数	馬力数	隻数	総トン数	馬力数
S	12	2,740.00	16,346	0	0.00	0	0	0.00	0	0	0.00	0
W	1	1.30	110	0	0.00	0	1	1.30	110	0	0.00	0
F	3,071	6,914.69	319,213	1,611	698.85	53,733	799	1,340.96	49,936	374	1,734.05	99,237
A	117	1,459.00	65,084	2	1.10	140	9	19.20	1,144	5	23.70	1,823
T	3,201	11,114.99	400,753	1,613	699.95	53,873	809	1,361.46	51,190	379	1,757.75	101,060

船型	5 t ~ 9.9 t			10 t ~ 14.9 t			15 t ~ 19.9 t			20 t ~ 29.9 t		
	隻数	総トン数	馬力数	隻数	総トン数	馬力数	隻数	総トン数	馬力数	隻数	総トン数	馬力数
S	0	0.00	0	0	0.00	0	0	0.00	0	0	0.00	0
W	0	0.00	0	0	0.00	0	0	0.00	0	0	0.00	0
F	160	1,287.37	57,601	93	1,255.51	42,202	34	597.95	16,504	0	0.00	0
A	6	54.00	3,030	85	1,188.00	53,836	10	173.00	5,111	0	0.00	0
T	166	1,341.37	60,631	178	2,443.51	96,038	44	770.95	21,615	0	0.00	0

船型	30 t ~ 49.9 t			50 t ~ 99.9 t			100 t ~ 199.9 t			200 t ~		
	隻数	総トン数	馬力数	隻数	総トン数	馬力数	隻数	総トン数	馬力数	隻数	総トン数	馬力数
S	0	0.00	0	0	0.00	0	8	1,262.00	5,315	4	1,478.00	11,031
W	0	0.00	0	0	0.00	0	0	0.00	0	0	0.00	0
F	0	0.00	0	0	0.00	0	0	0.00	0	0	0.00	0
A	0	0.00	0	0	0.00	0	0	0.00	0	0	0.00	0
T	0	0.00	0	0	0.00	0	8	1,262.00	5,315	4	1,478.00	11,031

※根拠地に基づく集計のため、登録手続き上は当管内である底びき網漁船1隻(鋼船・160t・640馬力)を削減し、後志総合振興局管内に計上。

海 水 動 力 漁 船 勢 力 (市町村別)

枝幸町

船 型	総 計			0 t ~ 0.9 t			1 t ~ 2.9 t			3 t ~ 4.9 t		
	隻 数	総トン数	馬力数	隻 数	総トン数	馬力数	隻 数	総トン数	馬力数	隻 数	総トン数	馬力数
T	633	2,805.04	100,258	160	126.90	8,150	294	521.29	18,042	16	68.90	3,233

船 型	5 t ~ 9.9 t			10 t ~ 14.9 t			15 t ~ 19.9 t			20 t ~ 29.9 t		
	隻 数	総トン数	馬力数	隻 数	総トン数	馬力数	隻 数	総トン数	馬力数	隻 数	総トン数	馬力数
T	68	594.63	27,605	68	913.58	30,499	26	454.74	11,994			

船 型	30 t ~ 49.9 t			50 t ~ 99.9 t			100 t ~ 199.9 t			200 t ~		
	隻 数	総トン数	馬力数	隻 数	総トン数	馬力数	隻 数	総トン数	馬力数	隻 数	総トン数	馬力数
T							1	125.00	735			

浜頓別町

船 型	総 計			0 t ~ 0.9 t			1 t ~ 2.9 t			3 t ~ 4.9 t		
	隻 数	総トン数	馬力数	隻 数	総トン数	馬力数	隻 数	総トン数	馬力数	隻 数	総トン数	馬力数
T	121	696.73	26,293	22	17.90	1,050	48	80.96	2,841	5	19.24	597

船 型	5 t ~ 9.9 t			10 t ~ 14.9 t			15 t ~ 19.9 t			20 t ~ 29.9 t		
	隻 数	総トン数	馬力数	隻 数	総トン数	馬力数	隻 数	総トン数	馬力数	隻 数	総トン数	馬力数
T	10	69.63	1,771	33	457.00	18,502	3	52.00	1,532			

船 型	30 t ~ 49.9 t			50 t ~ 99.9 t			100 t ~ 199.9 t			200 t ~		
	隻 数	総トン数	馬力数	隻 数	総トン数	馬力数	隻 数	総トン数	馬力数	隻 数	総トン数	馬力数
T												

猿払村

船 型	総 計			0 t ~ 0.9 t			1 t ~ 2.9 t			3 t ~ 4.9 t		
	隻 数	総トン数	馬力数	隻 数	総トン数	馬力数	隻 数	総トン数	馬力数	隻 数	総トン数	馬力数
T	164	899.31	36,995	4	3.20	180	102	194.63	7,987	9	39.43	1,394

船 型	5 t ~ 9.9 t			10 t ~ 14.9 t			15 t ~ 19.9 t			20 t ~ 29.9 t		
	隻 数	総トン数	馬力数	隻 数	総トン数	馬力数	隻 数	総トン数	馬力数	隻 数	総トン数	馬力数
T	6	45.26	1,331	38	527.40	23,928	5	89.39	2,175			

船 型	30 t ~ 49.9 t			50 t ~ 99.9 t			100 t ~ 199.9 t			200 t ~		
	隻 数	総トン数	馬力数	隻 数	総トン数	馬力数	隻 数	総トン数	馬力数	隻 数	総トン数	馬力数
T												

海水動力漁船勢力(市町村別)

稚内市

船型	総計			0 t ~ 0.9 t			1 t ~ 2.9 t			3 t ~ 4.9 t		
	隻数	総トン数	馬力数	隻数	総トン数	馬力数	隻数	総トン数	馬力数	隻数	総トン数	馬力数
T	953	4,981.51	141,027	447	218.01	14,136	203	311.24	9,720	221	1,035.28	65,959

船型	5 t ~ 9.9 t			10 t ~ 14.9 t			15 t ~ 19.9 t			20 t ~ 29.9 t		
	隻数	総トン数	馬力数	隻数	総トン数	馬力数	隻数	総トン数	馬力数	隻数	総トン数	馬力数
T	32	243.27	12,063	35	489.71	21,059	4	69.00	2,479			

船型	30 t ~ 49.9 t			50 t ~ 99.9 t			100 t ~ 199.9 t			200 t ~		
	隻数	総トン数	馬力数	隻数	総トン数	馬力数	隻数	総トン数	馬力数	隻数	総トン数	馬力数
T							7	1,137.00	4,580	4	1,478.00	11,031

豊富町

船型	総計			0 t ~ 0.9 t			1 t ~ 2.9 t			3 t ~ 4.9 t		
	隻数	総トン数	馬力数	隻数	総トン数	馬力数	隻数	総トン数	馬力数	隻数	総トン数	馬力数
T	11	74.44	1,660				2	3.71	60	6	27.79	920

船型	5 t ~ 9.9 t			10 t ~ 14.9 t			15 t ~ 19.9 t			20 t ~ 29.9 t		
	隻数	総トン数	馬力数	隻数	総トン数	馬力数	隻数	総トン数	馬力数	隻数	総トン数	馬力数
T	1	5.35	70				2	37.59	610			

船型	30 t ~ 49.9 t			50 t ~ 99.9 t			100 t ~ 199.9 t			200 t ~		
	隻数	総トン数	馬力数	隻数	総トン数	馬力数	隻数	総トン数	馬力数	隻数	総トン数	馬力数
T												

礼文町

船型	総計			0 t ~ 0.9 t			1 t ~ 2.9 t			3 t ~ 4.9 t		
	隻数	総トン数	馬力数	隻数	総トン数	馬力数	隻数	総トン数	馬力数	隻数	総トン数	馬力数
T	627	816.71	48,142	461	142.26	14,345	74	118.82	4,961	65	297.94	16,287

船型	5 t ~ 9.9 t			10 t ~ 14.9 t			15 t ~ 19.9 t			20 t ~ 29.9 t		
	隻数	総トン数	馬力数	隻数	総トン数	馬力数	隻数	総トン数	馬力数	隻数	総トン数	馬力数
T	21	166.46	8,570	3	42.00	1,890	3	49.23	2,089			

船型	30 t ~ 49.9 t			50 t ~ 99.9 t			100 t ~ 199.9 t			200 t ~		
	隻数	総トン数	馬力数	隻数	総トン数	馬力数	隻数	総トン数	馬力数	隻数	総トン数	馬力数
T												

海 水 動 力 漁 船 勢 力 (市町村別)

利尻町

船 型	総 計			0 t ~ 0.9 t			1 t ~ 2.9 t			3 t ~ 4.9 t		
	隻 数	総トン数	馬力数	隻 数	総トン数	馬力数	隻 数	総トン数	馬力数	隻 数	総トン数	馬力数
T	299	390.55	19,602	215	81.10	6,540	45	71.19	4,007	28	133.82	5,496

船 型	5 t ~ 9.9 t			10 t ~ 14.9 t			15 t ~ 19.9 t			20 t ~ 29.9 t		
	隻 数	総トン数	馬力数	隻 数	総トン数	馬力数	隻 数	総トン数	馬力数	隻 数	総トン数	馬力数
T	9	71.62	2,663	1	13.82	160	1	19.00	736			

船 型	30 t ~ 49.9 t			50 t ~ 99.9 t			100 t ~ 199.9 t			200 t ~		
	隻 数	総トン数	馬力数	隻 数	総トン数	馬力数	隻 数	総トン数	馬力数	隻 数	総トン数	馬力数
T												

利尻富士町

船 型	総 計			0 t ~ 0.9 t			1 t ~ 2.9 t			3 t ~ 4.9 t		
	隻 数	総トン数	馬力数	隻 数	総トン数	馬力数	隻 数	総トン数	馬力数	隻 数	総トン数	馬力数
T	393	450.70	26,776	304	110.58	9,472	41	59.62	3,572	29	135.35	7,174

船 型	5 t ~ 9.9 t			10 t ~ 14.9 t			15 t ~ 19.9 t			20 t ~ 29.9 t		
	隻 数	総トン数	馬力数	隻 数	総トン数	馬力数	隻 数	総トン数	馬力数	隻 数	総トン数	馬力数
T	19	145.15	6,558									

船 型	30 t ~ 49.9 t			50 t ~ 99.9 t			100 t ~ 199.9 t			200 t ~		
	隻 数	総トン数	馬力数	隻 数	総トン数	馬力数	隻 数	総トン数	馬力数	隻 数	総トン数	馬力数
T												

海水動力漁船勢力（振興局別）
（令和4年末日現在）

留萌振興局

船型	総計			0 t ~ 0.9 t			1 t ~ 2.9 t			3 t ~ 4.9 t		
	隻数	総トン数	馬力数	隻数	総トン数	馬力数	隻数	総トン数	馬力数	隻数	総トン数	馬力数
S	2	127.00	590	0	0.00	0	0	0.00	0	0	0.00	0
W	3	1.30	35	3	1.30	35	0	0.00	0	0	0.00	0
F	755	2,543.51	117,670	261	102.12	7,949	177	247.14	9,863	198	900.81	43,689
A	10	119.90	4,126	0	0.00	0	2	3.60	140	0	0.00	0
T	770	2,791.71	122,421	264	103.42	7,984	179	250.74	10,003	198	900.81	43,689

船型	5 t ~ 9.9 t			10 t ~ 14.9 t			15 t ~ 19.9 t			20 t ~ 29.9 t		
	隻数	総トン数	馬力数	隻数	総トン数	馬力数	隻数	総トン数	馬力数	隻数	総トン数	馬力数
S	0	0.00	0	0	0.00	0	1	19.00	150	0	0.00	0
W	0	0.00	0	0	0.00	0	0	0.00	0	0	0.00	0
F	75	642.93	32,827	29	365.69	15,038	15	284.82	8,304	0	0.00	0
A	1	7.30	295	3	38.00	1,909	4	71.00	1,782	0	0.00	0
T	76	650.23	33,122	32	403.69	16,947	20	374.82	10,236	0	0.00	0

船型	30 t ~ 49.9 t			50 t ~ 99.9 t			100 t ~ 199.9 t			200 t ~		
	隻数	総トン数	馬力数	隻数	総トン数	馬力数	隻数	総トン数	馬力数	隻数	総トン数	馬力数
S	0	0.00	0	0	0.00	0	1	108.00	440	0	0.00	0
W	0	0.00	0	0	0.00	0	0	0.00	0	0	0.00	0
F	0	0.00	0	0	0.00	0	0	0.00	0	0	0.00	0
A	0	0.00	0	0	0.00	0	0	0.00	0	0	0.00	0
T	0	0.00	0	0	0.00	0	1	108.00	440	0	0.00	0

海 水 動 力 漁 船 勢 力 (市町村別)

天塩町

船 型	総 計			0 t ~ 0.9 t			1 t ~ 2.9 t			3 t ~ 4.9 t		
	隻 数	総トン数	馬力数	隻 数	総トン数	馬力数	隻 数	総トン数	馬力数	隻 数	総トン数	馬力数
T	64	306.92	10,738	3	1.90	120	32	44.84	2,225	9	41.82	1,625

船 型	5 t ~ 9.9 t			10 t ~ 14.9 t			15 t ~ 19.9 t			20 t ~ 29.9 t		
	隻 数	総トン数	馬力数	隻 数	総トン数	馬力数	隻 数	総トン数	馬力数	隻 数	総トン数	馬力数
T	13	95.54	4,391	2	28.00	1,009	5	94.82	1,368			

船 型	30 t ~ 49.9 t			50 t ~ 99.9 t			100 t ~ 199.9 t			200 t ~		
	隻 数	総トン数	馬力数	隻 数	総トン数	馬力数	隻 数	総トン数	馬力数	隻 数	総トン数	馬力数
T												

遠別町

船 型	総 計			0 t ~ 0.9 t			1 t ~ 2.9 t			3 t ~ 4.9 t		
	隻 数	総トン数	馬力数	隻 数	総トン数	馬力数	隻 数	総トン数	馬力数	隻 数	総トン数	馬力数
T	25	163.32	8,413	4	3.00	120	3	4.48	190	3	13.84	586

船 型	5 t ~ 9.9 t			10 t ~ 14.9 t			15 t ~ 19.9 t			20 t ~ 29.9 t		
	隻 数	総トン数	馬力数	隻 数	総トン数	馬力数	隻 数	総トン数	馬力数	隻 数	総トン数	馬力数
T	11	97.00	5,169	4	45.00	2,348						

船 型	30 t ~ 49.9 t			50 t ~ 99.9 t			100 t ~ 199.9 t			200 t ~		
	隻 数	総トン数	馬力数	隻 数	総トン数	馬力数	隻 数	総トン数	馬力数	隻 数	総トン数	馬力数
T												

初山別村

船 型	総 計			0 t ~ 0.9 t			1 t ~ 2.9 t			3 t ~ 4.9 t		
	隻 数	総トン数	馬力数	隻 数	総トン数	馬力数	隻 数	総トン数	馬力数	隻 数	総トン数	馬力数
T	40	139.82	5,004	3	2.70	120	13	18.32	466	23	100.80	3,748

船 型	5 t ~ 9.9 t			10 t ~ 14.9 t			15 t ~ 19.9 t			20 t ~ 29.9 t		
	隻 数	総トン数	馬力数	隻 数	総トン数	馬力数	隻 数	総トン数	馬力数	隻 数	総トン数	馬力数
T							1	18.00	670			

船 型	30 t ~ 49.9 t			50 t ~ 99.9 t			100 t ~ 199.9 t			200 t ~		
	隻 数	総トン数	馬力数	隻 数	総トン数	馬力数	隻 数	総トン数	馬力数	隻 数	総トン数	馬力数
T												

海 水 動 力 漁 船 勢 力 (市町村別)

羽幌町

船 型	総 計			0 t ~ 0.9 t			1 t ~ 2.9 t			3 t ~ 4.9 t		
	隻 数	総トン数	馬力数	隻 数	総トン数	馬力数	隻 数	総トン数	馬力数	隻 数	総トン数	馬力数
T	263	728.37	36,031	97	35.45	2,754	72	97.62	3,640	70	325.71	18,097

船 型	5 t ~ 9.9 t			10 t ~ 14.9 t			15 t ~ 19.9 t			20 t ~ 29.9 t		
	隻 数	総トン数	馬力数	隻 数	総トン数	馬力数	隻 数	総トン数	馬力数	隻 数	総トン数	馬力数
T	13	105.59	4,504	6	69.00	3,455	5	95.00	3,581			

船 型	30 t ~ 49.9 t			50 t ~ 99.9 t			100 t ~ 199.9 t			200 t ~		
	隻 数	総トン数	馬力数	隻 数	総トン数	馬力数	隻 数	総トン数	馬力数	隻 数	総トン数	馬力数
T												

苫前町

船 型	総 計			0 t ~ 0.9 t			1 t ~ 2.9 t			3 t ~ 4.9 t		
	隻 数	総トン数	馬力数	隻 数	総トン数	馬力数	隻 数	総トン数	馬力数	隻 数	総トン数	馬力数
T	98	445.74	17,629	31	14.11	1,150	27	35.95	1,827	18	85.88	3,626

船 型	5 t ~ 9.9 t			10 t ~ 14.9 t			15 t ~ 19.9 t			20 t ~ 29.9 t		
	隻 数	総トン数	馬力数	隻 数	総トン数	馬力数	隻 数	総トン数	馬力数	隻 数	総トン数	馬力数
T	17	147.80	8,007	4	54.00	2,579						

船 型	30 t ~ 49.9 t			50 t ~ 99.9 t			100 t ~ 199.9 t			200 t ~		
	隻 数	総トン数	馬力数	隻 数	総トン数	馬力数	隻 数	総トン数	馬力数	隻 数	総トン数	馬力数
T							1	108.00	440			

小平町

船 型	総 計			0 t ~ 0.9 t			1 t ~ 2.9 t			3 t ~ 4.9 t		
	隻 数	総トン数	馬力数	隻 数	総トン数	馬力数	隻 数	総トン数	馬力数	隻 数	総トン数	馬力数
T	67	309.96	15,672	21	9.60	567	8	10.37	270	17	77.69	3,857

船 型	5 t ~ 9.9 t			10 t ~ 14.9 t			15 t ~ 19.9 t			20 t ~ 29.9 t		
	隻 数	総トン数	馬力数	隻 数	総トン数	馬力数	隻 数	総トン数	馬力数	隻 数	総トン数	馬力数
T	14	130.30	7,010	7	82.00	3,968						

船 型	30 t ~ 49.9 t			50 t ~ 99.9 t			100 t ~ 199.9 t			200 t ~		
	隻 数	総トン数	馬力数	隻 数	総トン数	馬力数	隻 数	総トン数	馬力数	隻 数	総トン数	馬力数
T												

海 水 動 力 漁 船 勢 力 (市町村別)

留萌市

船 型	総 計			0 t ~ 0.9 t			1 t ~ 2.9 t			3 t ~ 4.9 t		
	隻 数	総トン数	馬力数	隻 数	総トン数	馬力数	隻 数	総トン数	馬力数	隻 数	総トン数	馬力数
T	44	158.03	5,902	13	7.77	363	8	14.89	519	20	86.48	3,641

船 型	5 t ~ 9.9 t			10 t ~ 14.9 t			15 t ~ 19.9 t			20 t ~ 29.9 t		
	隻 数	総トン数	馬力数	隻 数	総トン数	馬力数	隻 数	総トン数	馬力数	隻 数	総トン数	馬力数
T				2	29.89	1,229	1	19.00	150			

船 型	30 t ~ 49.9 t			50 t ~ 99.9 t			100 t ~ 199.9 t			200 t ~		
	隻 数	総トン数	馬力数	隻 数	総トン数	馬力数	隻 数	総トン数	馬力数	隻 数	総トン数	馬力数
T												

増毛町

船 型	総 計			0 t ~ 0.9 t			1 t ~ 2.9 t			3 t ~ 4.9 t		
	隻 数	総トン数	馬力数	隻 数	総トン数	馬力数	隻 数	総トン数	馬力数	隻 数	総トン数	馬力数
T	169	539.55	23,032	92	28.89	2,790	16	24.27	866	38	168.59	8,509

船 型	5 t ~ 9.9 t			10 t ~ 14.9 t			15 t ~ 19.9 t			20 t ~ 29.9 t		
	隻 数	総トン数	馬力数	隻 数	総トン数	馬力数	隻 数	総トン数	馬力数	隻 数	総トン数	馬力数
T	8	74.00	4,041	7	95.80	2,359	8	148.00	4,467			

船 型	30 t ~ 49.9 t			50 t ~ 99.9 t			100 t ~ 199.9 t			200 t ~		
	隻 数	総トン数	馬力数	隻 数	総トン数	馬力数	隻 数	総トン数	馬力数	隻 数	総トン数	馬力数
T												

海水無動力漁船勢力
(令和4年末日現在)

全道総計

船型	総計		0 t ~ 0.9 t		1 t ~ 2.9 t		3 t ~ 4.9 t		5 t ~	
	隻数	総トン数	隻数	総トン数	隻数	総トン数	隻数	総トン数	隻数	総トン数
S	1	12.09	0	0.00	0	0.00	0	0.00	1	12.09
W	13	22.37	0	0.00	12	17.39	1	4.98	0	0.00
F	19	114.07	1	0.60	3	3.80	4	15.96	11	93.71
A	0	0.00	0	0.00	0	0.00	0	0.00	0	0.00
T	33	148.53	1	0.60	15	21.19	5	20.94	12	105.80

漁業種類 採介藻

船型	総計		0 t ~ 0.9 t		1 t ~ 2.9 t		3 t ~ 4.9 t		5 t ~	
	隻数	総トン数	隻数	総トン数	隻数	総トン数	隻数	総トン数	隻数	総トン数
S	0	0.00	0	0.00	0	0.00	0	0.00	0	0.00
W	11	16.00	0	0.00	11	16.00	0	0.00	0	0.00
F	6	12.22	1	0.60	3	3.80	2	7.82	0	0.00
A	0	0.00	0	0.00	0	0.00	0	0.00	0	0.00
T	17	28.22	1	0.60	14	19.80	2	7.82	0	0.00

漁業種類 定置漁業

船型	総計		0 t ~ 0.9 t		1 t ~ 2.9 t		3 t ~ 4.9 t		5 t ~	
	隻数	総トン数	隻数	総トン数	隻数	総トン数	隻数	総トン数	隻数	総トン数
S	1	12.09	0	0.00	0	0.00	0	0.00	1	12.09
W	2	6.37	0	0.00	1	1.39	1	4.98	0	0.00
F	13	101.85	0	0.00	0	0.00	2	8.14	11	93.71
A	0	0.00	0	0.00	0	0.00	0	0.00	0	0.00
T	16	120.31	0	0.00	1	1.39	3	13.12	12	105.80

海水無動力漁船勢力
(令和4年末日現在)

後志総合振興局

船型	総計		0 t ~ 0.9 t		1 t ~ 2.9 t		3 t ~ 4.9 t		5 t ~	
	隻数	総トン数	隻数	総トン数	隻数	総トン数	隻数	総トン数	隻数	総トン数
S	0	0.00	0	0.00	0	0.00	0	0.00	0	0.00
W	0	0.00	0	0.00	0	0.00	0	0.00	0	0.00
F	1	8.50	0	0.00	0	0.00	0	0.00	1	8.50
A	0	0.00	0	0.00	0	0.00	0	0.00	0	0.00
T	1	8.50	0	0.00	0	0.00	0	0.00	1	8.50

漁業種類 6. 採介藻

船型	総計		0 t ~ 0.9 t		1 t ~ 2.9 t		3 t ~ 4.9 t		5 t ~	
	隻数	総トン数	隻数	総トン数	隻数	総トン数	隻数	総トン数	隻数	総トン数
S	0	0.00								
W	0	0.00								
F	0	0.00								
A	0	0.00								
T	0	0.00	0	0.00	0	0.00	0	0.00	0	0.00

漁業種類 7. 定置

船型	総計		0 t ~ 0.9 t		1 t ~ 2.9 t		3 t ~ 4.9 t		5 t ~	
	隻数	総トン数	隻数	総トン数	隻数	総トン数	隻数	総トン数	隻数	総トン数
S	0	0.00								
W	0	0.00								
F	1	8.50							1	8.50
A	0	0.00								
T	1	8.50	0	0.00	0	0.00	0	0.00	1	8.50

海水無動力漁船勢力
(令和4年末日現在)

渡島総合振興局

船型	総計		0 t ~ 0.9 t		1 t ~ 2.9 t		3 t ~ 4.9 t		5 t ~	
	隻数	総トン数	隻数	総トン数	隻数	総トン数	隻数	総トン数	隻数	総トン数
S	0	0.00	0	0.00	0	0.00	0	0.00	0	0.00
W	0	0.00	0	0.00	0	0.00	0	0.00	0	0.00
F	4	13.92	1	0.60	0	0.00	2	7.82	1	5.50
A	0	0.00	0	0.00	0	0.00	0	0.00	0	0.00
T	4	13.92	1	0.60	0	0.00	2	7.82	1	5.50

漁業種類 6. 採介藻

船型	総計		0 t ~ 0.9 t		1 t ~ 2.9 t		3 t ~ 4.9 t		5 t ~	
	隻数	総トン数	隻数	総トン数	隻数	総トン数	隻数	総トン数	隻数	総トン数
S	0	0.00								
W	0	0.00								
F	3	8.42	1	0.60			2	7.82		
A	0	0.00								
T	3	8.42	1	0.60	0	0.00	2	7.82	0	0.00

漁業種類 7. 定置

船型	総計		0 t ~ 0.9 t		1 t ~ 2.9 t		3 t ~ 4.9 t		5 t ~	
	隻数	総トン数	隻数	総トン数	隻数	総トン数	隻数	総トン数	隻数	総トン数
S	0	0.00								
W	0	0.00								
F	1	5.50							1	5.50
A	0	0.00								
T	1	5.50	0	0.00	0	0.00	0	0.00	1	5.50

海水無動力漁船勢力
(令和4年末日現在)

釧路総合振興局

船型 船質	総計		0 t ~ 0.9 t		1 t ~ 2.9 t		3 t ~ 4.9 t		5 t ~	
	隻数	総トン数	隻数	総トン数	隻数	総トン数	隻数	総トン数	隻数	総トン数
S	0	0.00	0	0.00	0	0.00	0	0.00	0	0.00
W	12	17.39	0	0.00	12	17.39	0	0.00	0	0.00
F	3	3.80	0	0.00	3	3.80	0	0.00	0	0.00
A	0	0.00	0	0.00	0	0.00	0	0.00	0	0.00
T	15	21.19	0	0.00	15	21.19	0	0.00	0	0.00

漁業種類 6. 採介藻

船型 船質	総計		0 t ~ 0.9 t		1 t ~ 2.9 t		3 t ~ 4.9 t		5 t ~	
	隻数	総トン数	隻数	総トン数	隻数	総トン数	隻数	総トン数	隻数	総トン数
S	0	0.00								
W	11	16.00			11	16.00				
F	3	3.80			3	3.80				
A	0	0.00								
T	14	19.80	0	0.00	14	19.80	0	0.00	0	0.00

漁業種類 7. 定置

船型 船質	総計		0 t ~ 0.9 t		1 t ~ 2.9 t		3 t ~ 4.9 t		5 t ~	
	隻数	総トン数	隻数	総トン数	隻数	総トン数	隻数	総トン数	隻数	総トン数
S	0	0.00								
W	1	1.39			1	1.39				
F	0	0.00								
A	0	0.00								
T	1	1.39	0	0.00	1	1.39	0	0.00	0	0.00

海水無動力漁船勢力
(令和4年末日現在)

根室振興局

船型	総計		0 t ~ 0.9 t		1 t ~ 2.9 t		3 t ~ 4.9 t		5 t ~	
	隻数	総トン数	隻数	総トン数	隻数	総トン数	隻数	総トン数	隻数	総トン数
S	1	12.09	0	0.00	0	0.00	0	0.00	1	12.09
W	1	4.98	0	0.00	0	0.00	1	4.98	0	0.00
F	11	87.85	0	0.00	0	0.00	2	8.14	9	79.71
A	0	0.00	0	0.00	0	0.00	0	0.00	0	0.00
T	13	104.92	0	0.00	0	0.00	3	13.12	10	91.80

漁業種類 6. 採介藻

船型	総計		0 t ~ 0.9 t		1 t ~ 2.9 t		3 t ~ 4.9 t		5 t ~	
	隻数	総トン数	隻数	総トン数	隻数	総トン数	隻数	総トン数	隻数	総トン数
S	0	0.00								
W	0	0.00								
F	0	0.00								
A	0	0.00								
T	0	0.00	0	0.00	0	0.00	0	0.00	0	0.00

漁業種類 7. 定置

船型	総計		0 t ~ 0.9 t		1 t ~ 2.9 t		3 t ~ 4.9 t		5 t ~	
	隻数	総トン数	隻数	総トン数	隻数	総トン数	隻数	総トン数	隻数	総トン数
S	1	12.09							1	12.09
W	1	4.98					1	4.98		
F	11	87.85					2	8.14	9	79.71
A	0	0.00								
T	13	104.92	0	0.00	0	0.00	3	13.12	10	91.80

淡水動力漁船勢力
(令和4年末現在)

全道総計

船型	総計			0 t ~ 0.9 t			1 t ~ 2.9 t			3 t ~ 4.9 t			5 t ~			
	隻数	総トン数	馬力数	隻数	総トン数	馬力数	隻数	総トン数	馬力数	隻数	総トン数	馬力数	隻数	総トン数	馬力数	
総計	S	0	0.00	0	0	0.00	0	0	0.00	0	0	0.00	0	0	0.00	0
	W	3	2.47	90	3	2.47	90	0	0.00	0	0	0.00	0	0	0.00	0
	F	85	73.78	3,059	57	25.90	1,739	24	34.78	1,035	4	13.10	285	0	0.00	0
	A	2	0.86	60	2	0.86	60	0	0.00	0	0	0.00	0	0	0.00	0
	T	90	77.11	3,209	62	29.23	1,889	24	34.78	1,035	4	13.10	285	0	0.00	0
ジーゼル	S	0	0.00	0	0	0.00	0	0	0.00	0	0	0.00	0	0	0.00	0
	W	0	0.00	0	0	0.00	0	0	0.00	0	0	0.00	0	0	0.00	0
	F	3	8.40	103	0	0.00	0	1	1.50	25	2	6.90	78	0	0.00	0
	A	0	0.00	0	0	0.00	0	0	0.00	0	0	0.00	0	0	0.00	0
	T	3	8.40	103	0	0.00	0	1	1.50	25	2	6.90	78	0	0.00	0
電気点火	S	0	0.00	0	0	0.00	0	0	0.00	0	0	0.00	0	0	0.00	0
	W	3	2.47	90	3	2.47	90	0	0.00	0	0	0.00	0	0	0.00	0
	F	82	65.38	2,956	57	25.90	1,739	23	33.28	1,010	2	6.20	207	0	0.00	0
	A	2	0.86	60	2	0.86	60	0	0.00	0	0	0.00	0	0	0.00	0
	T	87	68.71	3,106	62	29.23	1,889	23	33.28	1,010	2	6.20	207	0	0.00	0

淡水無動力漁船勢力

船型	総計		0 t ~ 0.9 t		1 t ~ 2.9 t		3 t ~ 4.9 t		5 t ~	
	隻数	総トン数	隻数	総トン数	隻数	総トン数	隻数	総トン数	隻数	総トン数
W	0	0.00	0	0.00	0	0.00	0	0.00	0	0.00
F	2	3.42	0	0.00	2	3.42	0	0.00	0	0.00
T	2	3.42	0	0.00	2	3.42	0	0.00	0	0.00

淡水動力漁船勢力
(令和4年末現在)

石狩振興局

船型	総計			0 t ~ 0.9 t			1 t ~ 2.9 t			3 t ~ 4.9 t			5 t ~			
	隻数	総トン数	馬力数	隻数	総トン数	馬力数	隻数	総トン数	馬力数	隻数	総トン数	馬力数	隻数	総トン数	馬力数	
総計	S	0	0.00	0	0	0.00	0	0.00	0	0	0.00	0	0	0.00	0	
	W	3	2.47	90	3	2.47	90	0	0.00	0	0.00	0	0	0.00	0	
	F	31	16.67	952	25	7.67	708	6	9.00	244	0	0.00	0	0	0.00	0
	A	1	0.20	30	1	0.20	30	0	0.00	0	0	0.00	0	0	0.00	0
	T	35	19.34	1,072	29	10.34	828	6	9.00	244	0	0.00	0	0	0.00	0
ジーゼル	S	0	0.00	0												
	W	0	0.00	0												
	F	0	0.00	0												
	A	0	0.00	0												
	T	0	0.00	0	0	0.00	0	0	0.00	0	0	0.00	0	0	0.00	0
電気点火	S	0	0.00	0												
	W	3	2.47	90	3	2.47	90									
	F	31	16.67	952	25	7.67	708	6	9.00	244						
	A	1	0.20	30	1	0.20	30									
	T	35	19.34	1,072	29	10.34	828	6	9.00	244	0	0.00	0	0	0.00	0

淡水無動力漁船勢力

船型	総計		0 t ~ 0.9 t		1 t ~ 2.9 t		3 t ~ 4.9 t		5 t ~	
	隻数	総トン数	隻数	総トン数	隻数	総トン数	隻数	総トン数	隻数	総トン数
W	0	0.00								
F	0	0.00								
T	0	0.00	0	0.00	0	0.00	0	0.00	0	0.00

淡水動力漁船勢力
(令和4年末現在)

檜山振興局

船型	総計			0 t ~ 0.9 t			1 t ~ 2.9 t			3 t ~ 4.9 t			5 t ~			
	隻数	総トン数	馬力数	隻数	総トン数	馬力数	隻数	総トン数	馬力数	隻数	総トン数	馬力数	隻数	総トン数	馬力数	
総計	S	0	0.00	0	0	0.00	0	0	0.00	0	0	0.00	0	0	0.00	0
	W	0	0.00	0	0	0.00	0	0	0.00	0	0	0.00	0	0	0.00	0
	F	2	1.10	60	2	1.10	60	0	0.00	0	0	0.00	0	0	0.00	0
	A	0	0.00	0	0	0.00	0	0	0.00	0	0	0.00	0	0	0.00	0
	T	2	1.10	60	2	1.10	60	0	0.00	0	0	0.00	0	0	0.00	0
ジーゼル	S	0	0.00	0												
	W	0	0.00	0												
	F	0	0.00	0												
	A	0	0.00	0												
	T	0	0.00	0	0	0.00	0	0	0.00	0	0	0.00	0	0	0.00	0
電気点火	S	0	0.00	0												
	W	0	0.00	0												
	F	2	1.10	60	2	1.10	60									
	A	0	0.00	0												
	T	2	1.10	60	2	1.10	60	0	0.00	0	0	0.00	0	0	0.00	0

淡水無動力漁船勢力

船型	総計		0 t ~ 0.9 t		1 t ~ 2.9 t		3 t ~ 4.9 t		5 t ~	
	隻数	総トン数	隻数	総トン数	隻数	総トン数	隻数	総トン数	隻数	総トン数
W	0	0.00								
F	0	0.00								
T	0	0.00	0	0.00	0	0.00	0	0.00	0	0.00

淡水動力漁船勢力
(令和4年末現在)

渡島総合振興局

船型	総計			0 t ~ 0.9 t			1 t ~ 2.9 t			3 t ~ 4.9 t			5 t ~			
	船質	隻数	総トン数	馬力数	隻数	総トン数	馬力数	隻数	総トン数	馬力数	隻数	総トン数	馬力数	隻数	総トン数	馬力数
総計	S	0	0.00	0	0	0.00	0	0	0.00	0	0	0.00	0	0	0.00	0
	W	0	0.00	0	0	0.00	0	0	0.00	0	0	0.00	0	0	0.00	0
	F	14	11.50	510	10	5.30	360	4	6.20	150	0	0.00	0	0	0.00	0
	A	0	0.00	0	0	0.00	0	0	0.00	0	0	0.00	0	0	0.00	0
	T	14	11.50	510	10	5.30	360	4	6.20	150	0	0.00	0	0	0.00	0
ジーゼル	S	0	0.00	0												
	W	0	0.00	0												
	F	0	0.00	0												
	A	0	0.00	0												
	T	0	0.00	0	0	0.00	0	0	0.00	0	0	0.00	0	0	0.00	0
電気点火	S	0	0.00	0												
	W	0	0.00	0												
	F	14	11.50	510	10	5.30	360	4	6.20	150						
	A	0	0.00	0												
	T	14	11.50	510	10	5.30	360	4	6.20	150	0	0.00	0	0	0.00	0

淡水無動力漁船勢力

船型	総計		0 t ~ 0.9 t		1 t ~ 2.9 t		3 t ~ 4.9 t		5 t ~		
	船質	隻数	総トン数	隻数	総トン数	隻数	総トン数	隻数	総トン数	隻数	総トン数
W		0	0.00								
F		0	0.00								
T		0	0.00	0	0.00	0	0.00	0	0.00	0	0.00

淡水動力漁船勢力
(令和4年末現在)

胆振総合振興局

船型	総計			0 t ~ 0.9 t			1 t ~ 2.9 t			3 t ~ 4.9 t			5 t ~			
	隻数	総トン数	馬力数	隻数	総トン数	馬力数	隻数	総トン数	馬力数	隻数	総トン数	馬力数	隻数	総トン数	馬力数	
総計	S	0	0.00	0	0	0.00	0	0	0.00	0	0	0.00	0	0	0.00	0
	W	0	0.00	0	0	0.00	0	0	0.00	0	0	0.00	0	0	0.00	0
	F	7	3.81	240	6	2.66	210	1	1.15	30	0	0.00	0	0	0.00	0
	A	0	0.00	0	0	0.00	0	0	0.00	0	0	0.00	0	0	0.00	0
	T	7	3.81	240	6	2.66	210	1	1.15	30	0	0.00	0	0	0.00	0
ジーゼル	S	0	0.00	0												
	W	0	0.00	0												
	F	0	0.00	0												
	A	0	0.00	0												
	T	0	0.00	0	0	0.00	0	0	0.00	0	0	0.00	0	0	0.00	0
電気点火	S	0	0.00	0												
	W	0	0.00	0												
	F	7	3.81	240	6	2.66	210	1	1.15	30						
	A	0	0.00	0												
	T	7	3.81	240	6	2.66	210	1	1.15	30	0	0.00	0	0	0.00	0

淡水無動力漁船勢力

船型	総計		0 t ~ 0.9 t		1 t ~ 2.9 t		3 t ~ 4.9 t		5 t ~	
	隻数	総トン数	隻数	総トン数	隻数	総トン数	隻数	総トン数	隻数	総トン数
W	0	0.00								
F	0	0.00								
T	0	0.00	0	0.00	0	0.00	0	0.00	0	0.00

淡水動力漁船勢力
(令和4年末現在)

十勝総合振興局

船型	総計			0 t ~ 0.9 t			1 t ~ 2.9 t			3 t ~ 4.9 t			5 t ~			
	隻数	総トン数	馬力数	隻数	総トン数	馬力数	隻数	総トン数	馬力数	隻数	総トン数	馬力数	隻数	総トン数	馬力数	
総計	S	0	0.00	0	0	0.00	0	0	0.00	0	0	0.00	0	0	0.00	0
	W	0	0.00	0	0	0.00	0	0	0.00	0	0	0.00	0	0	0.00	0
	F	3	3.69	84	1	0.97	8	2	2.72	76	0	0.00	0	0	0.00	0
	A	1	0.66	30	1	0.66	30	0	0.00	0	0	0.00	0	0	0.00	0
	T	4	4.35	114	2	1.63	38	2	2.72	76	0	0.00	0	0	0.00	0
ジーゼル	S	0	0.00	0												
	W	0	0.00	0												
	F	0	0.00	0												
	A	0	0.00	0												
	T	0	0.00	0	0	0.00	0	0	0.00	0	0	0.00	0	0	0.00	0
電気点火	S	0	0.00	0												
	W	0	0.00	0												
	F	3	3.69	84	1	0.97	8	2	2.72	76						
	A	1	0.66	30	1	0.66	30									
	T	4	4.35	114	2	1.63	38	2	2.72	76	0	0.00	0	0	0.00	0

淡水無動力漁船勢力

船型	総計		0 t ~ 0.9 t		1 t ~ 2.9 t		3 t ~ 4.9 t		5 t ~	
	隻数	総トン数	隻数	総トン数	隻数	総トン数	隻数	総トン数	隻数	総トン数
W	0	0.00								
F	0	0.00								
T	0	0.00	0	0.00	0	0.00	0	0.00	0	0.00

淡水動力漁船勢力
(令和4年末現在)

釧路総合振興局

船型	総計			0 t ~ 0.9 t			1 t ~ 2.9 t			3 t ~ 4.9 t			5 t ~			
	隻数	総トン数	馬力数	隻数	総トン数	馬力数	隻数	総トン数	馬力数	隻数	総トン数	馬力数	隻数	総トン数	馬力数	
総計	S	0	0.00	0	0	0.00	0	0.00	0	0	0.00	0	0	0.00	0	
	W	0	0.00	0	0	0.00	0	0.00	0	0	0.00	0	0	0.00	0	
	F	23	32.28	1,030	10	6.27	330	9	12.91	415	4	13.10	285	0	0.00	0
	A	0	0.00	0	0	0.00	0	0	0.00	0	0	0.00	0	0	0.00	0
	T	23	32.28	1,030	10	6.27	330	9	12.91	415	4	13.10	285	0	0.00	0
ジーゼル	S	0	0.00	0												
	W	0	0.00	0												
	F	3	8.40	103				1	1.50	25	2	6.90	78			
	A	0	0.00	0												
	T	3	8.40	103	0	0.00	0	1	1.50	25	2	6.90	78	0	0.00	0
電気点火	S	0	0.00	0												
	W	0	0.00	0												
	F	20	23.88	927	10	6.27	330	8	11.41	390	2	6.20	207			
	A	0	0.00	0												
	T	20	23.88	927	10	6.27	330	8	11.41	390	2	6.20	207	0	0.00	0

淡水無動力漁船勢力

船型	総計		0 t ~ 0.9 t		1 t ~ 2.9 t		3 t ~ 4.9 t		5 t ~	
	隻数	総トン数	隻数	総トン数	隻数	総トン数	隻数	総トン数	隻数	総トン数
W	0	0.00								
F	2	3.42			2	3.42				
T	2	3.42	0	0.00	2	3.42	0	0.00	0	0.00

淡水動力漁船勢力
(令和4年末現在)

宗谷総合振興局

船型	総計			0 t ~ 0.9 t			1 t ~ 2.9 t			3 t ~ 4.9 t			5 t ~			
	隻数	総トン数	馬力数	隻数	総トン数	馬力数	隻数	総トン数	馬力数	隻数	総トン数	馬力数	隻数	総トン数	馬力数	
総計	S	0	0.00	0	0	0.00	0	0	0.00	0	0	0.00	0	0	0.00	0
	W	0	0.00	0	0	0.00	0	0	0.00	0	0	0.00	0	0	0.00	0
	F	1	0.40	30	1	0.40	30	0	0.00	0	0	0.00	0	0	0.00	0
	A	0	0.00	0	0	0.00	0	0	0.00	0	0	0.00	0	0	0.00	0
	T	1	0.40	30	1	0.40	30	0	0.00	0	0	0.00	0	0	0.00	0
ジーゼル	S	0	0.00	0												
	W	0	0.00	0												
	F	0	0.00	0												
	A	0	0.00	0												
	T	0	0.00	0	0	0.00	0	0	0.00	0	0	0.00	0	0	0.00	0
電気点火	S	0	0.00	0												
	W	0	0.00	0												
	F	1	0.40	30	1	0.40	30									
	A	0	0.00	0												
	T	1	0.40	30	1	0.40	30	0	0.00	0	0	0.00	0	0	0.00	0

淡水無動力漁船勢力

船型	総計		0 t ~ 0.9 t		1 t ~ 2.9 t		3 t ~ 4.9 t		5 t ~	
	隻数	総トン数	隻数	総トン数	隻数	総トン数	隻数	総トン数	隻数	総トン数
W	0	0.00								
F	0	0.00								
T	0	0.00	0	0.00	0	0.00	0	0.00	0	0.00

淡水動力漁船勢力
(令和4年末現在)

上川総合振興局

船型	総計			0 t ~ 0.9 t			1 t ~ 2.9 t			3 t ~ 4.9 t			5 t ~			
	船質	隻数	総トン数	馬力数	隻数	総トン数	馬力数	隻数	総トン数	馬力数	隻数	総トン数	馬力数	隻数	総トン数	馬力数
総計	S	0	0.00	0	0	0.00	0	0	0.00	0	0	0.00	0	0	0.00	0
	W	0	0.00	0	0	0.00	0	0	0.00	0	0	0.00	0	0	0.00	0
	F	4	4.33	153	2	1.53	33	2	2.80	120	0	0.00	0	0	0.00	0
	A	0	0.00	0	0	0.00	0	0	0.00	0	0	0.00	0	0	0.00	0
	T	4	4.33	153	2	1.53	33	2	2.80	120	0	0.00	0	0	0.00	0
ジーゼル	S	0	0.00	0												
	W	0	0.00	0												
	F	0	0.00	0												
	A	0	0.00	0												
	T	0	0.00	0	0	0.00	0	0	0.00	0	0	0.00	0	0	0.00	0
電気点火	S	0	0.00	0												
	W	0	0.00	0												
	F	4	4.33	153	2	1.53	33	2	2.80	120						
	A	0	0.00	0												
	T	4	4.33	153	2	1.53	33	2	2.80	120	0	0.00	0	0	0.00	0

淡水無動力漁船勢力

船型	総計		0 t ~ 0.9 t		1 t ~ 2.9 t		3 t ~ 4.9 t		5 t ~		
	船質	隻数	総トン数	隻数	総トン数	隻数	総トン数	隻数	総トン数	隻数	総トン数
W		0	0.00								
F		0	0.00								
T		0	0.00	0	0.00	0	0.00	0	0.00	0	0.00